

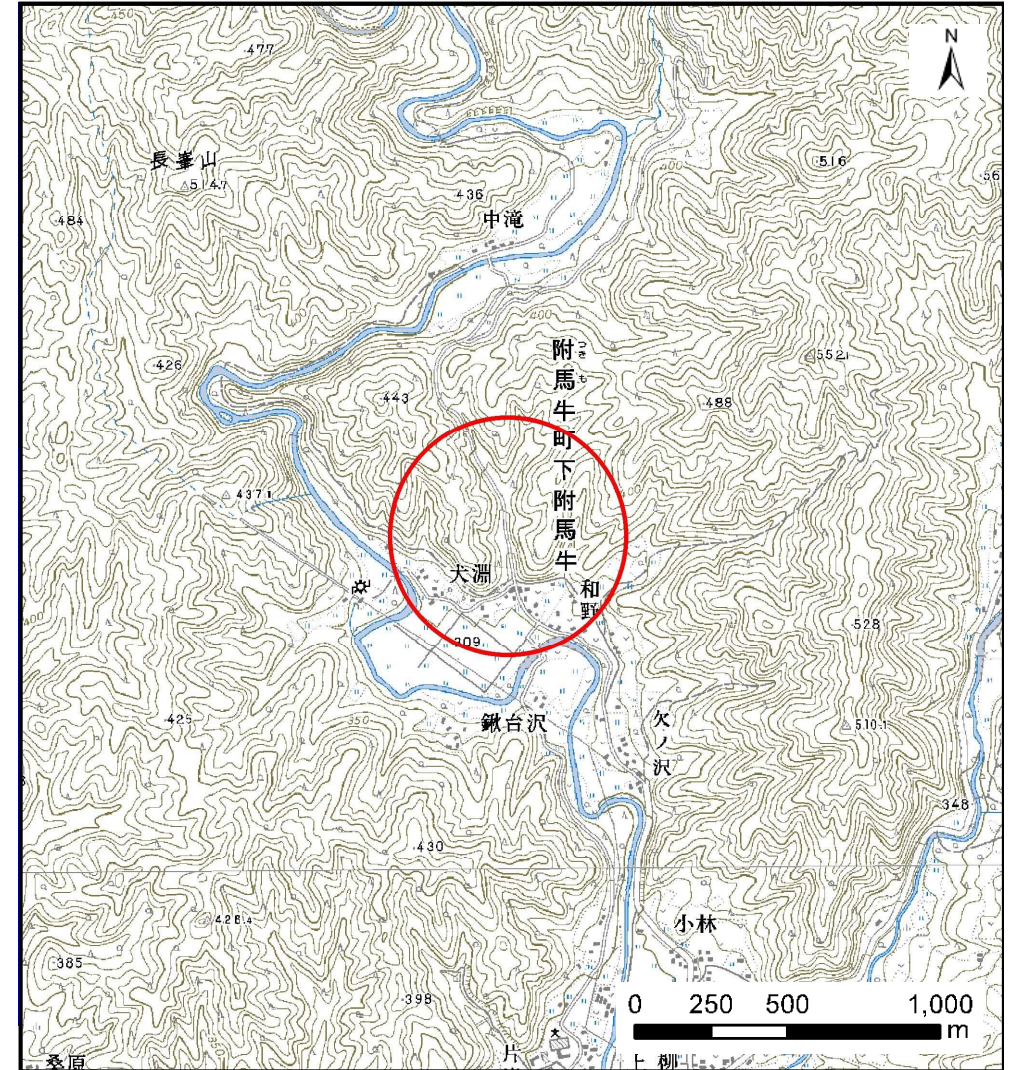
# 土砂災害防止に関する基礎調査(土石流)

表紙 位置,位置図

自然現象の種類	土石流
溪流番号	B114208-2
水系名	北上川
河川名	猿ヶ石川
溪流名	和野の沢-2
所在地	遠野市附馬牛町下附馬牛16地割
調査機関	岩手県南広域振興局遠野土木センター



位置図(S=1:200,000)



概況図(S=1:25,000)

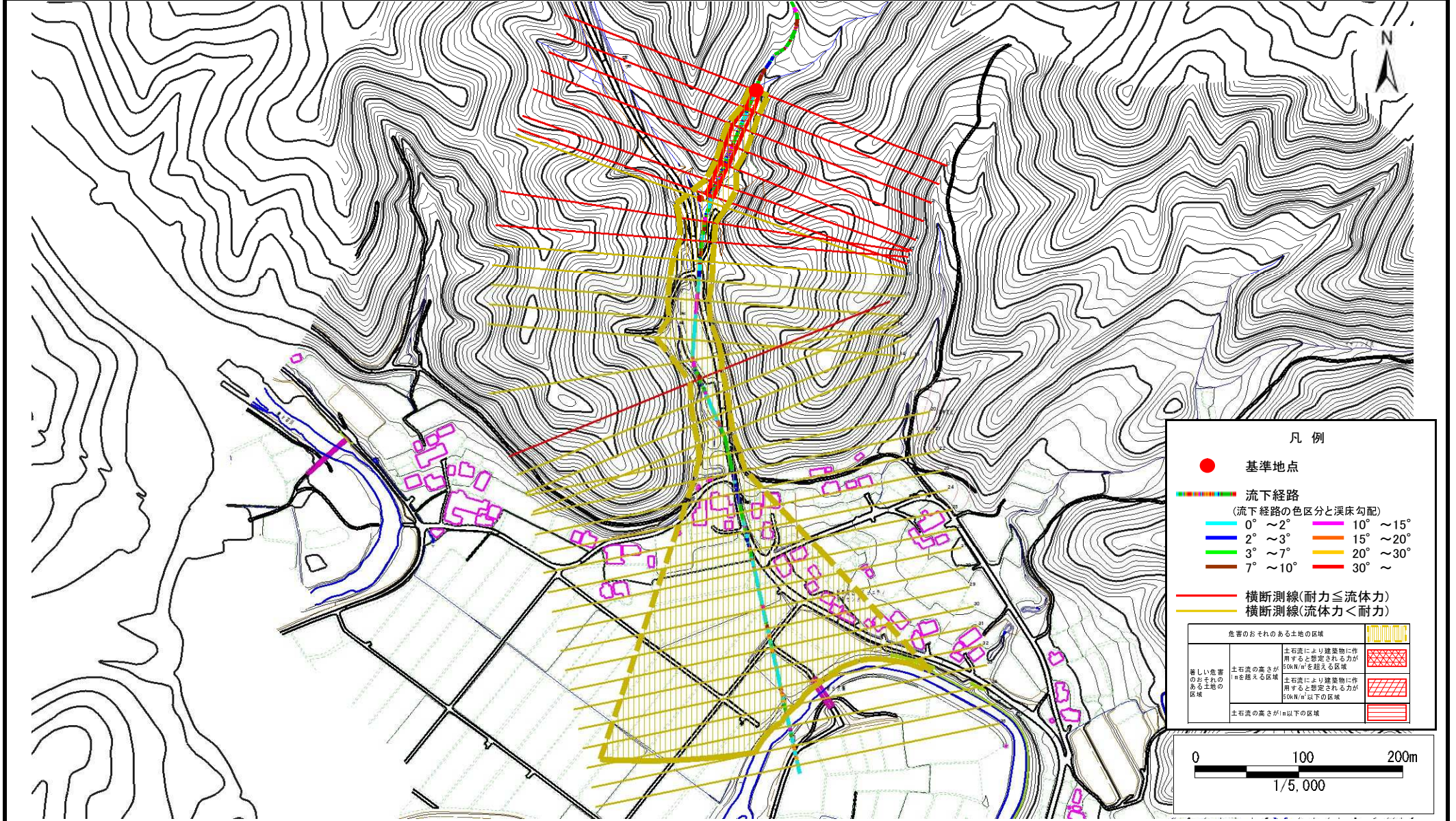


# 土石流区域調査

様式3-1 危害のおそれのある土地、著しい危害のおそれのある土地の設定図

調査年度 平成26年度

溪流の位置	溪流番号	溪流名	所在地
	B114208-2	和野の沢-2	遠野市附馬牛町下附馬牛16地割



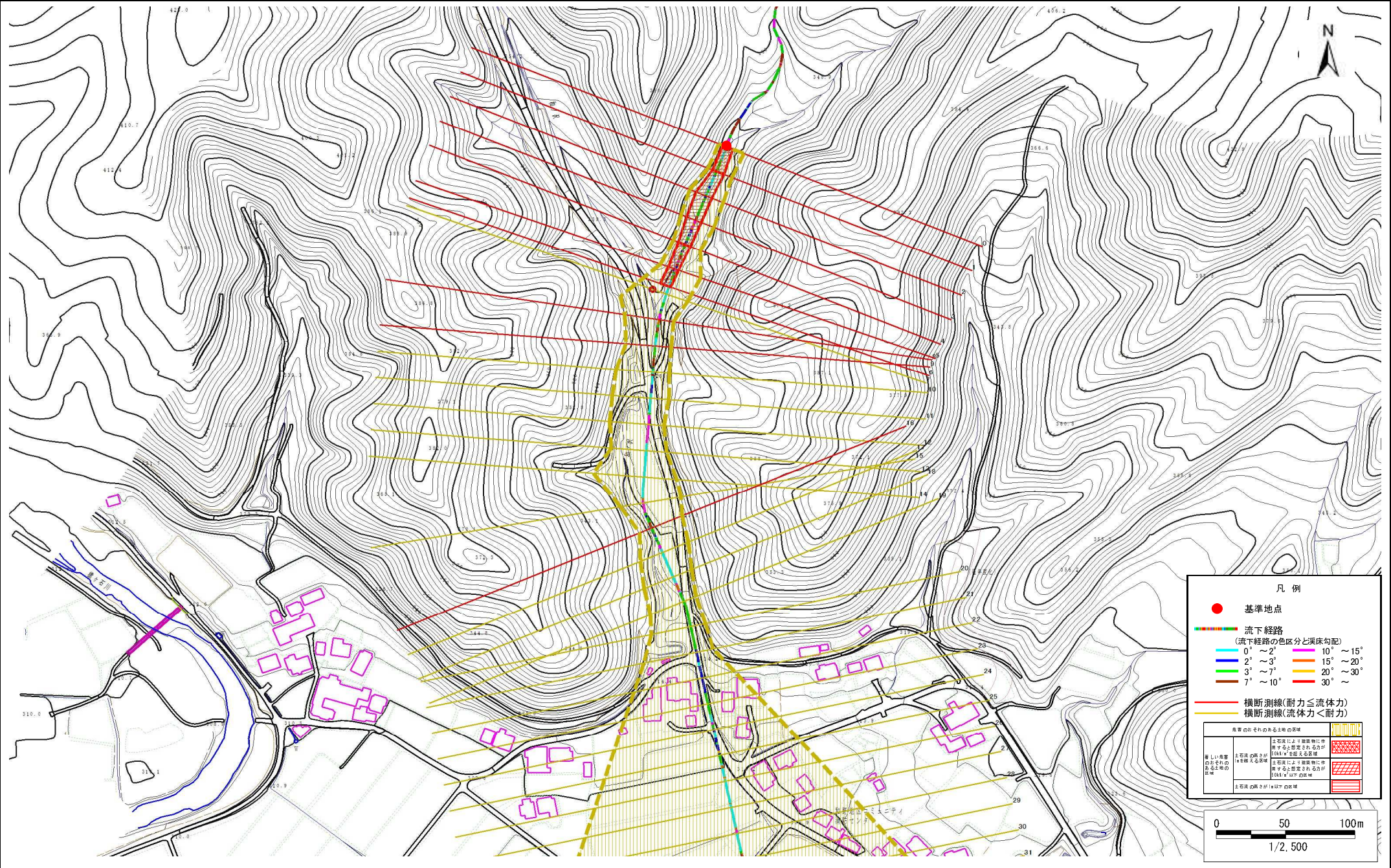


# 土石流区域調査

様式3-1 危害のおそれのある土地、著しい危害のおそれのある土地の設定図

調査年度 平成26年度

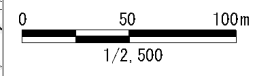
溪流の位置	溪流番号	B114208-2	溪流名	和野の沢-2	所在地	遠野市附馬牛町下附馬牛16地割
-------	------	-----------	-----	--------	-----	-----------------



凡例

- 基準地点
- 流下経路 (流下経路の色区分と渠床勾配)
  - 0° ~ 2°
  - 2° ~ 3°
  - 3° ~ 7°
  - 7° ~ 10°
  - 10° ~ 15°
  - 15° ~ 20°
  - 20° ~ 30°
  - 30° ~ 30°
- 横断測線(耐力 ≧ 流体力)
- 横断測線(流体力 < 耐力)

危害のおそれのある土地の区域	土石流により建築物に作用する想定される力が10kN/m <sup>2</sup> を超えな区域	
著しい危害のおそれのある土地の区域	土石流により建築物に作用する想定される力が10kN/m <sup>2</sup> 以上の区域	
土石流の発生が100%の区域		



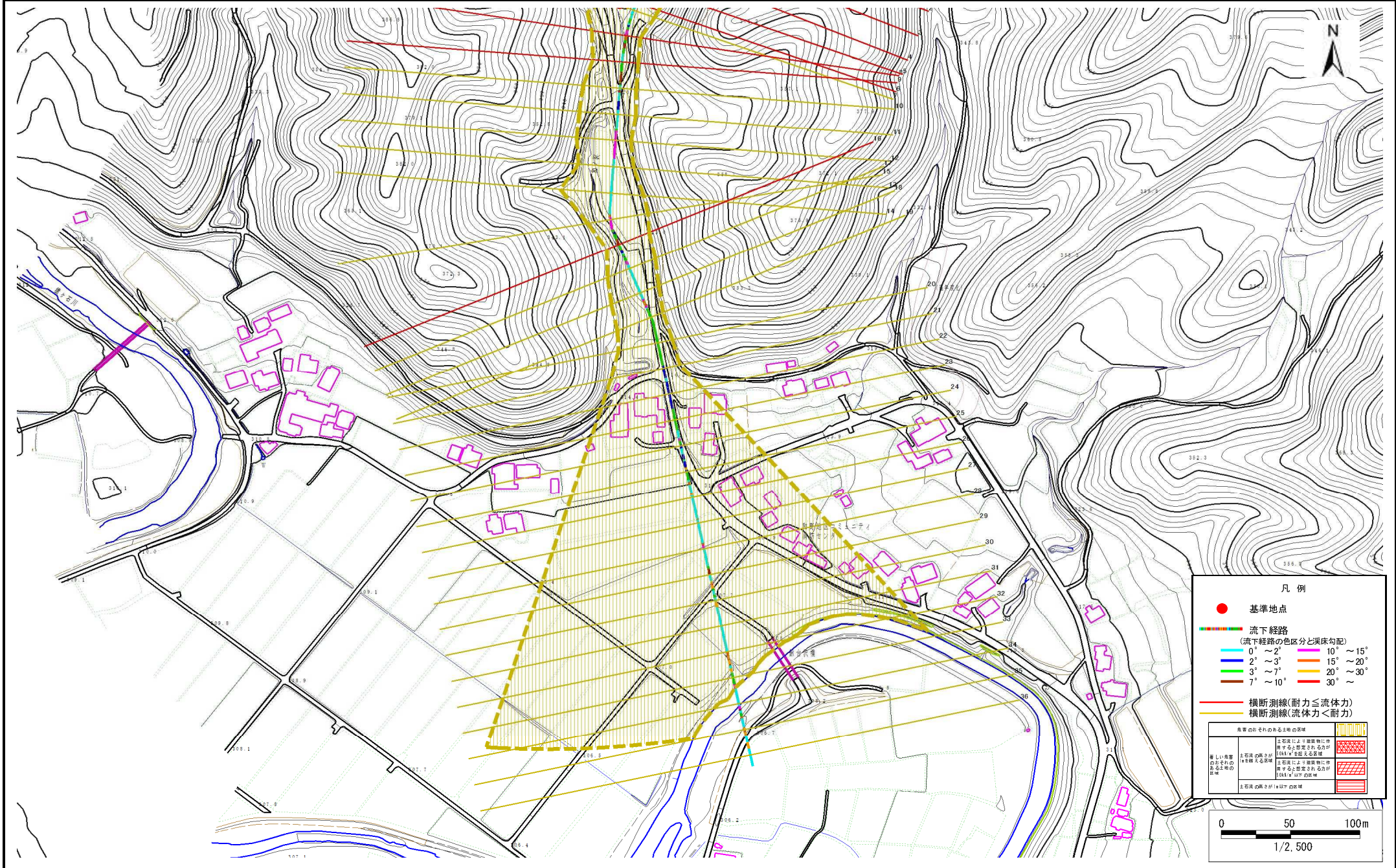


# 土石流区域調査

様式3-1 危害のおそれのある土地、著しい危害のおそれのある土地の設定図

調査年度 平成26年度

溪流の位置	溪流番号	B114208-2	溪流名	和野の沢-2	所在地	遠野市附馬牛町下附馬牛16地割
-------	------	-----------	-----	--------	-----	-----------------



**凡例**

- 基準地点
- 流下経路  
(流下経路の色区分と渠床勾配)
 

0° ~ 2°	10° ~ 15°
2° ~ 3°	15° ~ 20°
3° ~ 7°	20° ~ 30°
7° ~ 10°	30° ~
- 横断測線(耐力 ≤ 流体力)
- 横断測線(流体力 < 耐力)

危険のおそれのある土地の区画	区画の区別
著しい危害のおそれのある土地の区画	土石流による建築物に作用する土圧想定されるが100kN/m <sup>2</sup> を超えない区画
危険のおそれのある土地の区画	土石流による建築物に作用する土圧想定されるが100kN/m <sup>2</sup> 以下の区画
	土石流の発生が100%の区画

0 50 100m  
1/2,500



## 土石流区域調査

様式3-2 建築物に作用すると想定される衝撃に関する事項

調査年度 平成26年度

溪流の位置	溪流番号	B114208-2	溪流名	和野の沢-2	所在地	遠野市附馬牛町下附馬牛16地割	
横断測線番号	土石流の高さh(m)	土石流の流体力Fd(kN/m <sup>2</sup> )	建築物の耐力P2(kN/m <sup>2</sup> )	横断測線番号	土石流の高さh(m)	土石流の流体力Fd(kN/m <sup>2</sup> )	建築物の耐力P2(kN/m <sup>2</sup> )
No.0	1.09	20.44	7.15	No. 27	0.69	4.06	10.29
No.1	1.01	16.14	7.56	No. 28	0.68	4.28	10.53
No.2	0.83	11.31	8.84	No. 29	0.69	4.17	10.41
No.3	0.88	11.87	8.49	No. 30	0.73	3.55	9.86
No.4	1.00	13.24	7.67	No. 31	0.72	3.64	9.96
No.5	1.11	13.88	7.05	No. 32	0.74	3.43	9.77
No.6	1.10	12.53	7.09	No. 33	0.71	3.68	10.06
No.7	0.63	5.68	11.22	No. 34	0.71	3.68	10.06
No.8	1.14	10.82	6.93	No. 35	0.82	2.58	8.97
No.9	1.09	10.23	7.18	No. 36	0.84	2.41	8.78
No.10	0.68	4.47	10.53				
No.11	0.71	3.82	10.14				
No.12	0.69	4.06	10.41				
No.13	0.64	4.66	11.06				
No.14	0.67	4.30	10.67				
No.15	0.69	4.04	10.39				
No.16	1.20	10.10	6.66				
No.17	0.71	4.52	10.05				
No.18	0.70	4.02	10.25				
No.19	0.71	3.90	10.11				
No.20	0.66	4.53	10.79				
No.21	0.84	6.58	8.81				
No.22	0.67	4.42	10.67				
No.23	0.70	3.96	10.19				
No.24	0.68	4.26	10.50				
No.25	0.67	4.33	10.58				
No.26	0.71	3.88	10.09				