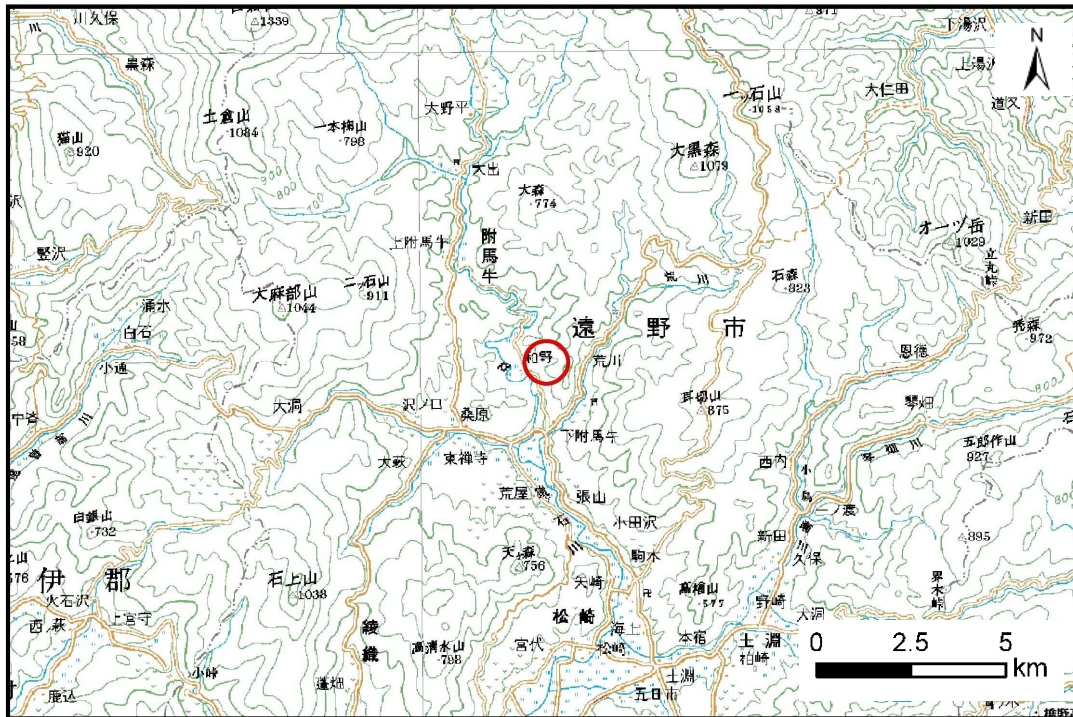


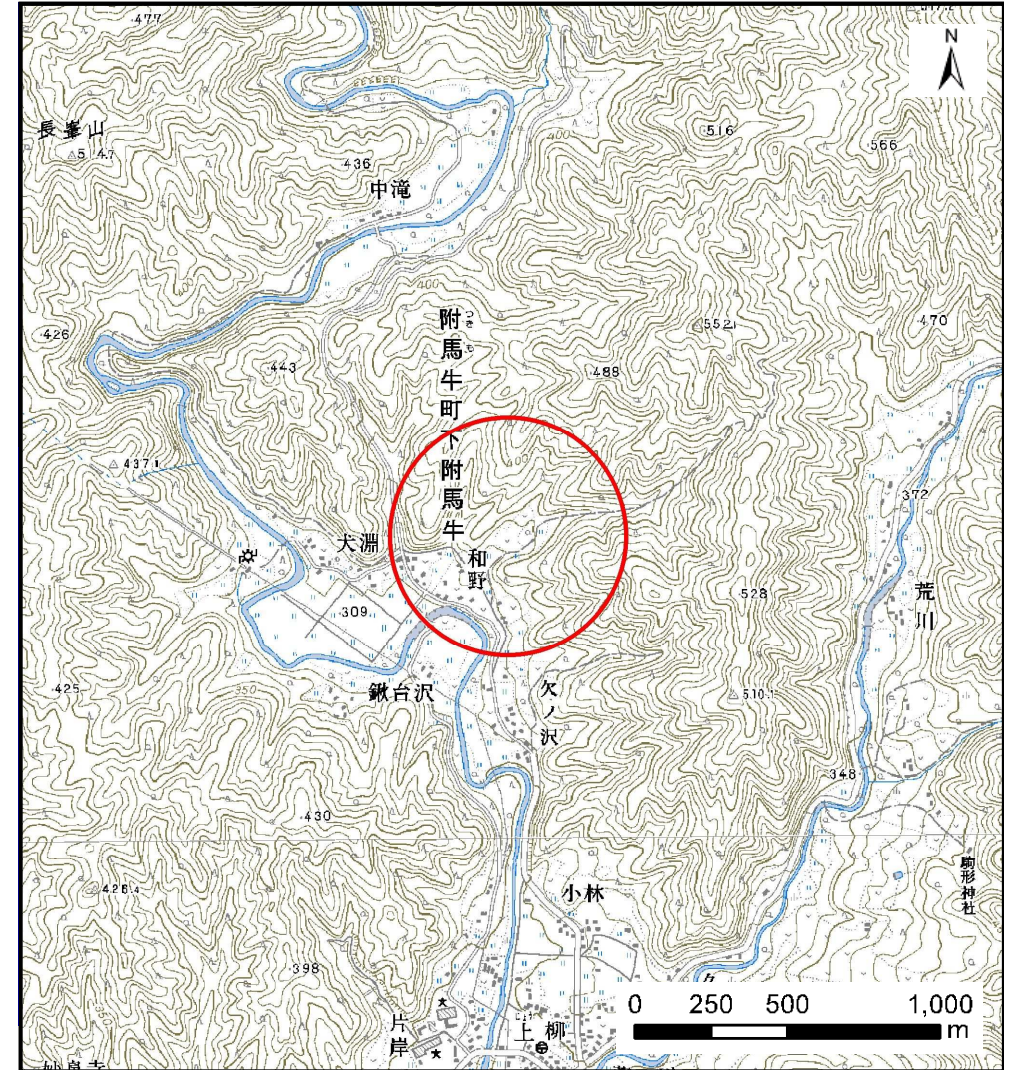
土砂災害防止に関する基礎調査(土石流)

表紙 位置,位置図

自然現象の種類	土石流
溪流番号	B114207-2
水系名	北上川
河川名	猿ヶ石川
溪流名	ヤマノシダ沢-2
所在地	遠野市附馬牛町下附馬牛20地割
調査機関	岩手県南広域振興局遠野土木センター



位置図(S=1:200,000)



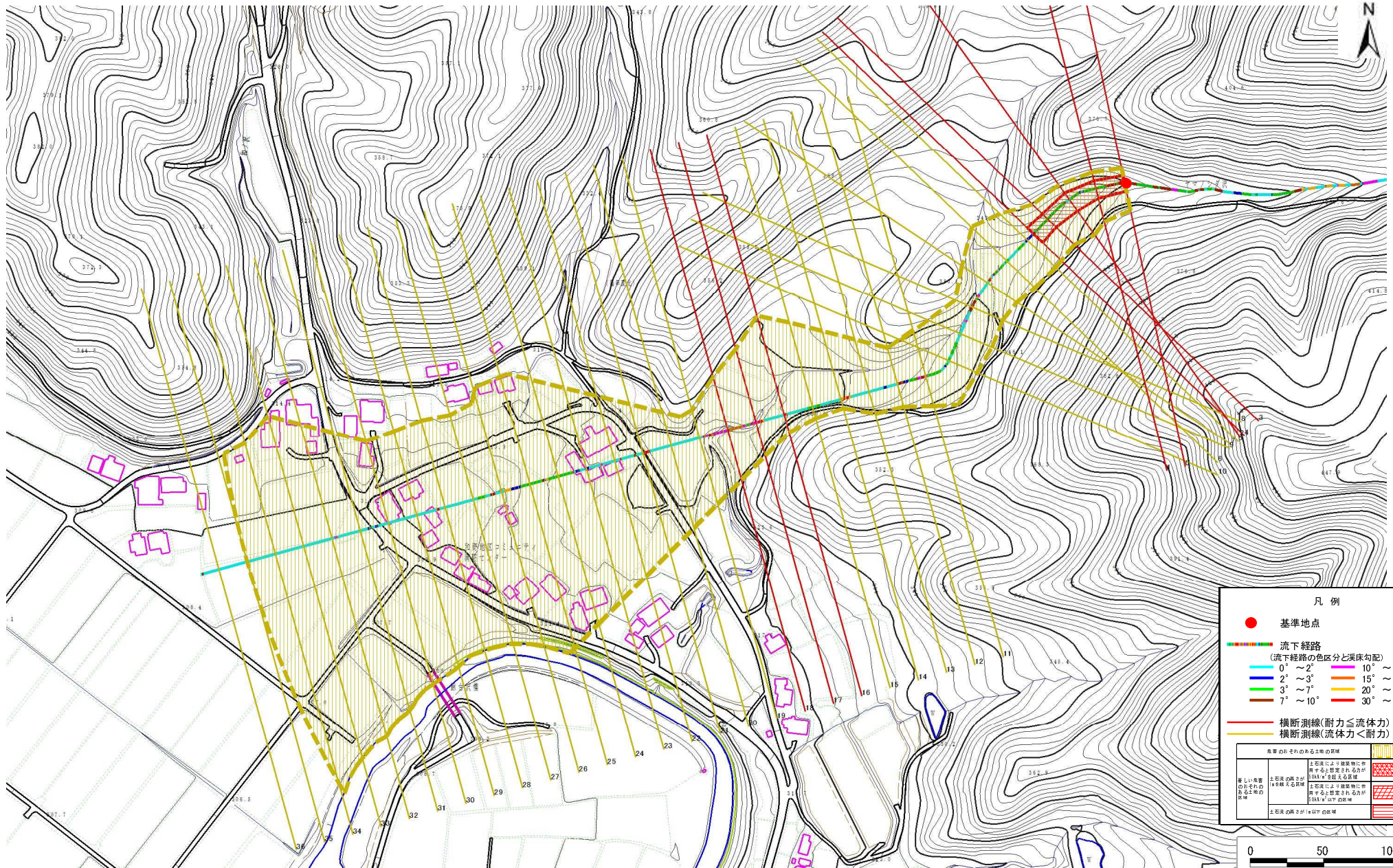
概況図(S=1:25,000)

土石流区域調査

様式 3-1 危害のおそれのある土地、著しい危害のおそれのある土地の設定図

調査年度 平成26年度

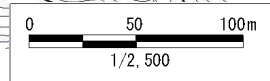
溪流の位置	溪流番号	B114207-2	溪流名	ヤマノシダ沢-2	所在地	遠野市附馬牛町下附馬牛20地割
-------	------	-----------	-----	----------	-----	-----------------



凡例

- 基準地点
- 流下経路
(流下経路の色区分と床勾配)
- 0° ~ 2°
- 2° ~ 3°
- 3° ~ 7°
- 7° ~ 10°
- 10° ~ 15°
- 15° ~ 20°
- 20° ~ 30°
- 30° ~
- 横断測線(耐力 ≧ 流体力)
- 横断測線(流体力 < 耐力)

危害のおそれのある土地の区別	土砂流による建築物に作用する土砂流の耐力が 10kN/m ² 以上の区域
著しい危害のおそれのある土地の区別	土砂流による建築物に作用する土砂流の耐力が 10kN/m ² の区域
土砂流の耐力が 10kN/m ² の区域	



土石流区域調査

様式3-2 建築物に作用すると想定される衝撃に関する事項

調査年度	平成26年度
------	--------

溪流の位置	溪流番号	B114207-2	溪流名	ヤマノシダ沢-2	所在地	遠野市附馬牛町下附馬牛20地割
-------	------	-----------	-----	----------	-----	-----------------

横断測線番号	土石流の高さh(m)	土石流の流体力Fd(kN/m ²)	建築物の耐力P2(kN/m ²)	横断測線番号	土石流の高さh(m)	土石流の流体力Fd(kN/m ²)	建築物の耐力P2(kN/m ²)
No.0	0.94	15.88	8.03	No. 27	0.68	4.78	10.48
No.1	0.86	14.45	8.65	No. 28	0.68	4.74	10.47
No.2	0.77	11.74	9.45	No. 29	0.68	4.77	10.49
No.3	0.84	11.15	8.74	No. 30	0.67	4.88	10.60
No.4	0.80	9.29	9.18	No. 31	0.70	4.25	10.22
No.5	0.69	7.19	10.34	No. 32	0.72	3.89	10.00
No.6	0.64	6.10	11.09	No. 33	0.72	3.78	9.93
No.7	0.62	6.34	11.28	No. 34	0.76	3.30	9.57
No.8	0.61	6.53	11.43	No. 35	0.81	2.76	9.08
No.9	0.63	6.30	11.25	No. 36	0.97	1.75	7.82
No.10	0.64	5.76	11.00				
No.11	0.65	5.42	10.90				
No.12	0.65	5.36	10.88				
No.13	0.66	5.06	10.77				
No.14	0.63	5.55	11.21				
No.15	0.65	5.26	10.96				
No.16	1.16	13.02	6.81				
No.17	1.02	11.77	7.51				
No.18	1.21	13.15	6.61				
No.19	0.63	5.73	11.14				
No.20	0.64	5.53	10.97				
No.21	0.63	5.83	11.22				
No.22	0.65	5.43	10.88				
No.23	0.64	5.56	10.99				
No.24	0.67	5.08	10.61				
No.25	0.65	5.48	10.96				
No.26	0.64	5.52	11.00				