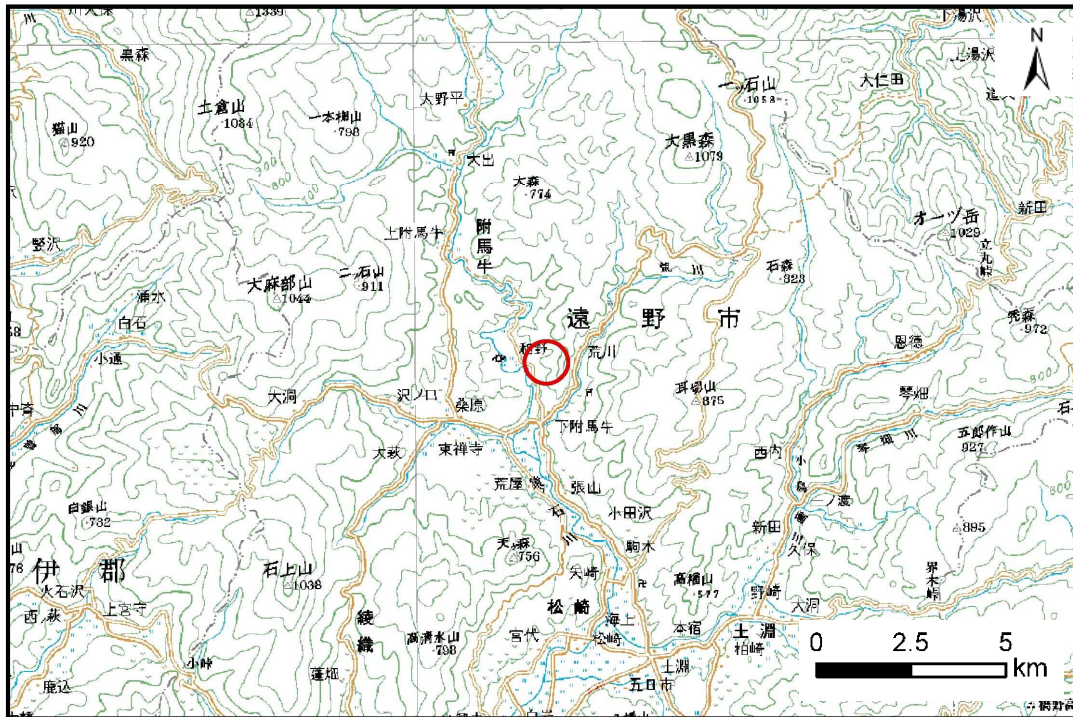


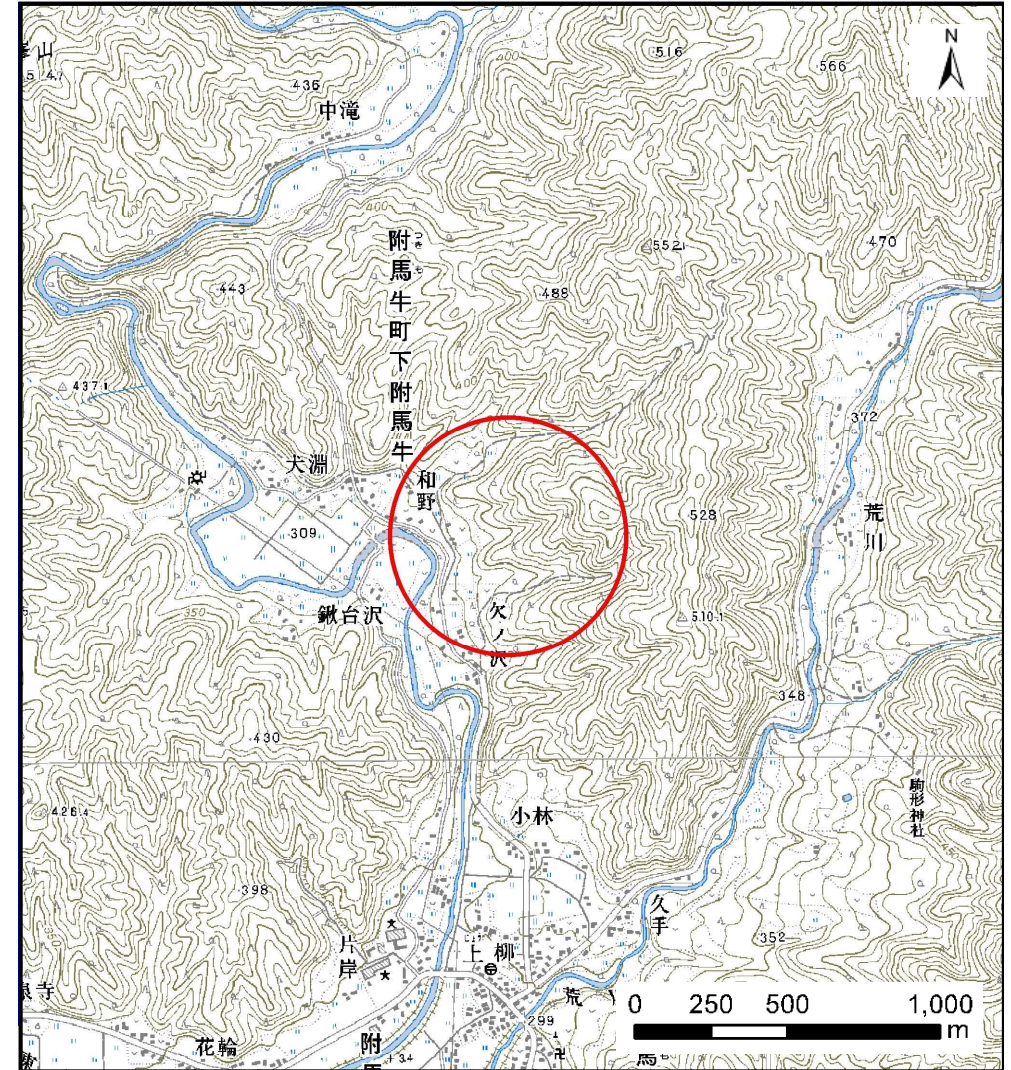
土砂災害防止に関する基礎調査(土石流)

表紙 位置,位置図

自然現象の種類	土石流
溪流番号	B114206
水系名	北上川
河川名	猿ヶ石川
溪流名	和野の沢(4)
所在地	遠野市附馬牛町下附馬牛20地割
調査機関	岩手県南広域振興局遠野土木センター



位置図(S=1:200,000)



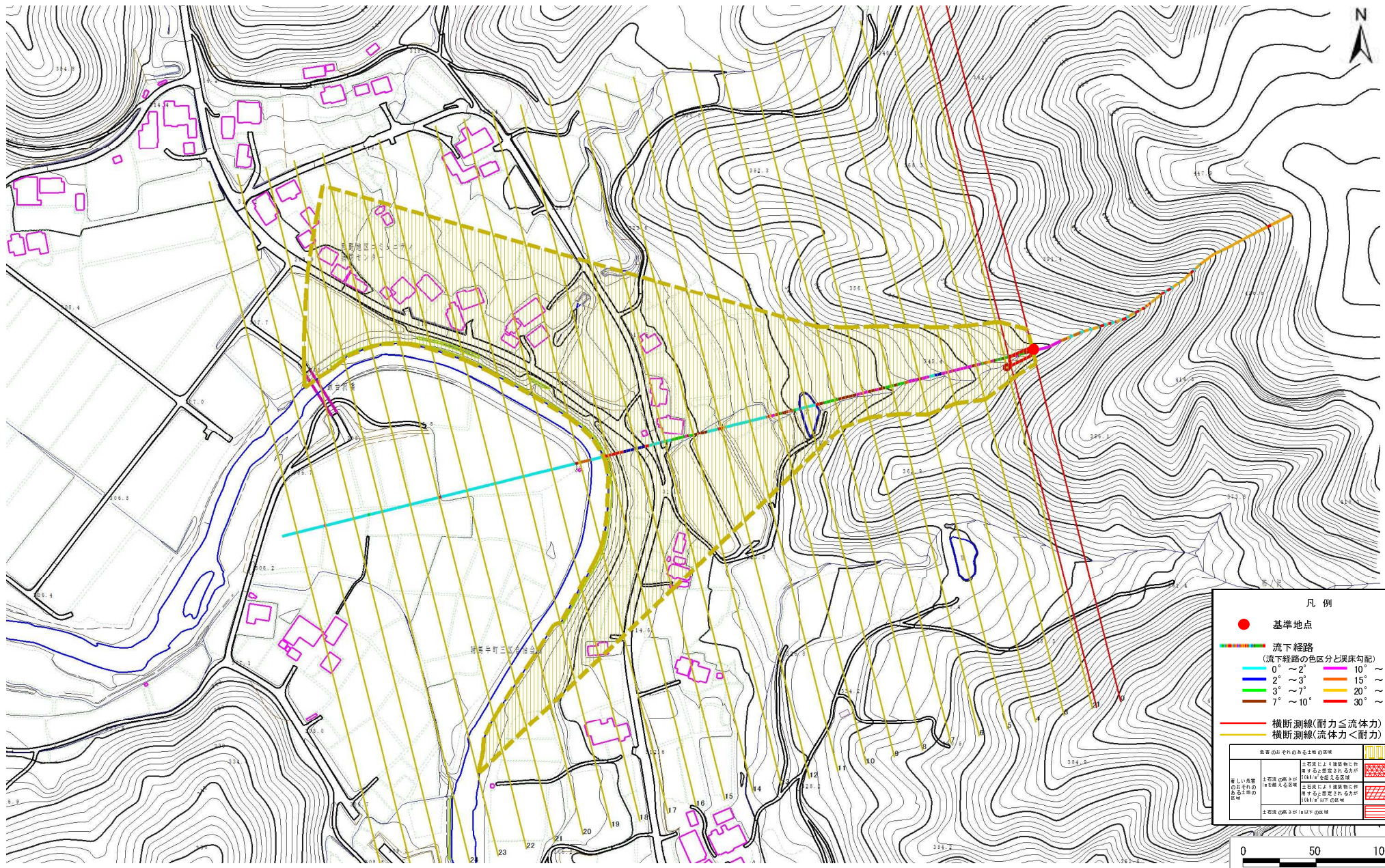
概況図(S=1:25,000)

土石流区域調査

様式 3-1 危害のおそれのある土地、著しい危害のおそれのある土地の設定図

調査年度 平成26年度

溪流の位置	溪流番号	B114206	溪流名	和野の沢(4)	所在地	遠野市附馬牛町下附馬牛20地割
-------	------	---------	-----	---------	-----	-----------------

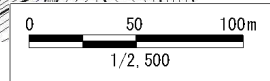


凡例

- 基準地点
- 流下経路
(流下経路の色区分と渠床勾配)

0° ~ 2°	10° ~ 15°
2° ~ 3°	15° ~ 20°
3° ~ 7°	20° ~ 30°
7° ~ 10°	30° ~
- 横断測線(耐力 ≧ 流体力)
- 横断測線(流体力 < 耐力)

危害のおそれのある土地の種類	記号
著しい危害のおそれのある土地の種類	土石流により建築物に作用する想定される力が10kN/m ² を超えな区域
危害のおそれのある土地の種類	土石流により建築物に作用する想定される力が10kN/m ² 以下の区域
土石流の発生が100%の区域	



土石流区域調査

様式3-2 建築物に作用すると想定される衝撃に関する事項

調査年度 平成26年度

溪流の位置	溪流番号	B114206	溪流名	和野の沢(4)	所在地	遠野市附馬牛町下附馬牛20地割	
横断測線番号	土石流の高さh(m)	土石流の流体力Fd(kN/m ²)	建築物の耐力P2(kN/m ²)	横断測線番号	土石流の高さh(m)	土石流の流体力Fd(kN/m ²)	建築物の耐力P2(kN/m ²)
No.0	0.53	31.72	13.05	No. 27	0.00	0.00	0.00
No.1	0.48	26.07	14.13				
No.2	0.31	14.04	21.46				
No.3	0.31	13.38	20.97				
No.4	0.32	12.78	20.53				
No.5	0.33	12.09	20.00				
No.6	0.37	12.76	18.00				
No.7	0.25	6.15	26.37				
No.8	0.21	4.44	29.86				
No.9	0.20	3.75	31.45				
No.10	0.19	3.04	33.07				
No.11	0.19	2.91	33.35				
No.12	0.19	2.80	33.57				
No.13	0.19	2.72	33.74				
No.14	0.19	2.45	34.21				
No.15	0.18	2.50	34.49				
No.16	0.18	2.70	35.85				
No.17	0.18	2.63	35.35				
No.18	0.19	2.46	34.27				
No.19	0.18	1.99	34.77				
No.20	0.18	1.83	34.83				
No.21	0.18	1.56	34.68				
No.22	0.18	1.40	34.39				
No.23	0.19	1.15	33.51				
No.24	0.20	0.99	32.61				
No.25	0.21	0.75	30.36				
No.26	0.39	0.17	17.02				