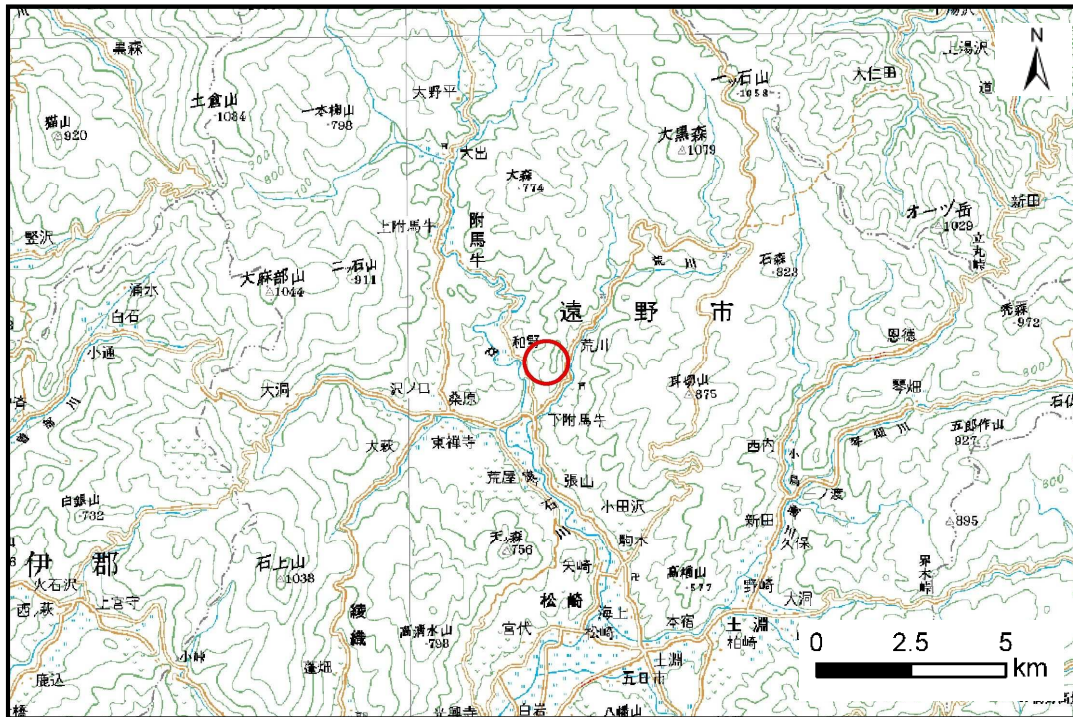


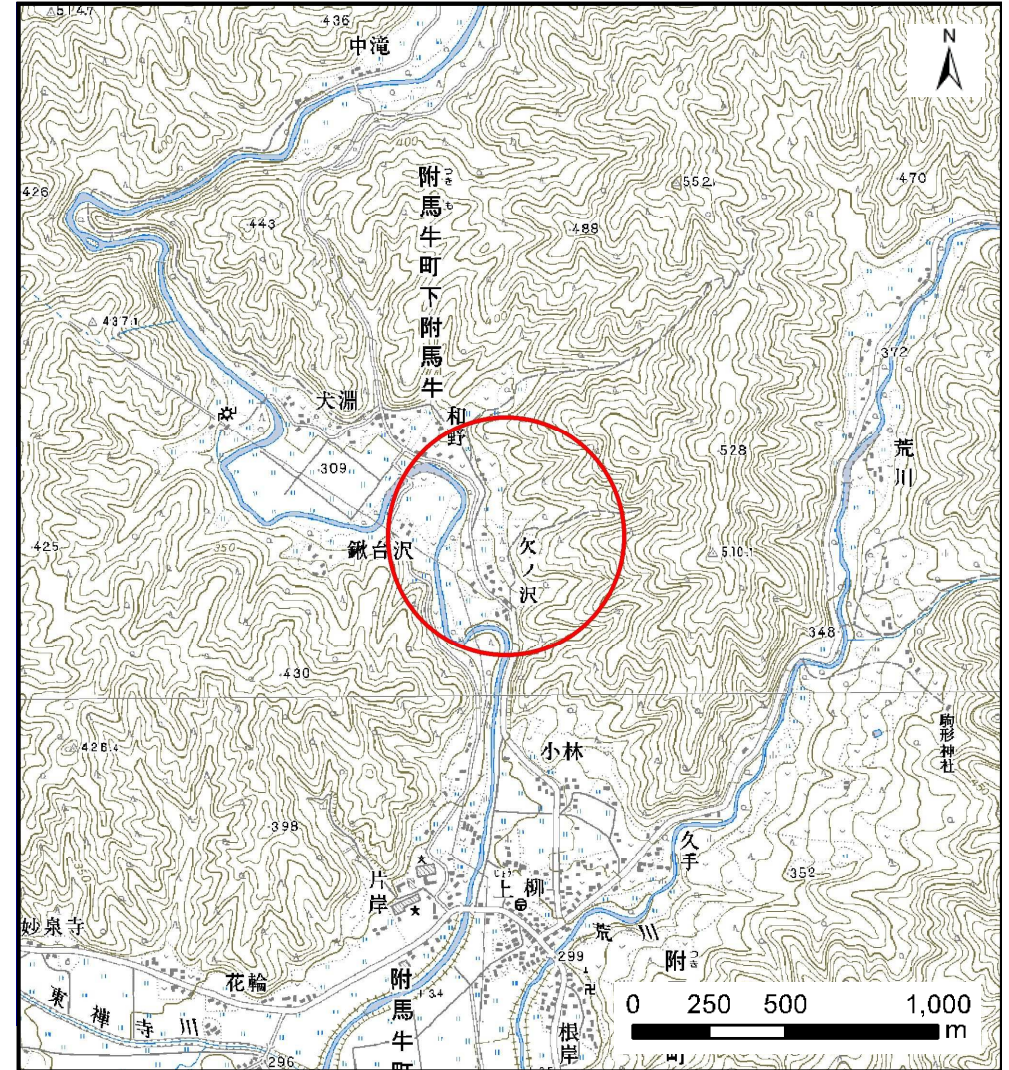
# 土砂災害防止に関する基礎調査(土石流)

表紙 位置,位置図

自然現象の種類	土石流
溪流番号	B114205
水系名	北上川
河川名	猿ヶ石川
溪流名	柿の沢
所在地	遠野市附馬牛町下附馬牛20地割
調査機関	岩手県南広域振興局遠野土木センター



位置図(S=1:200,000)



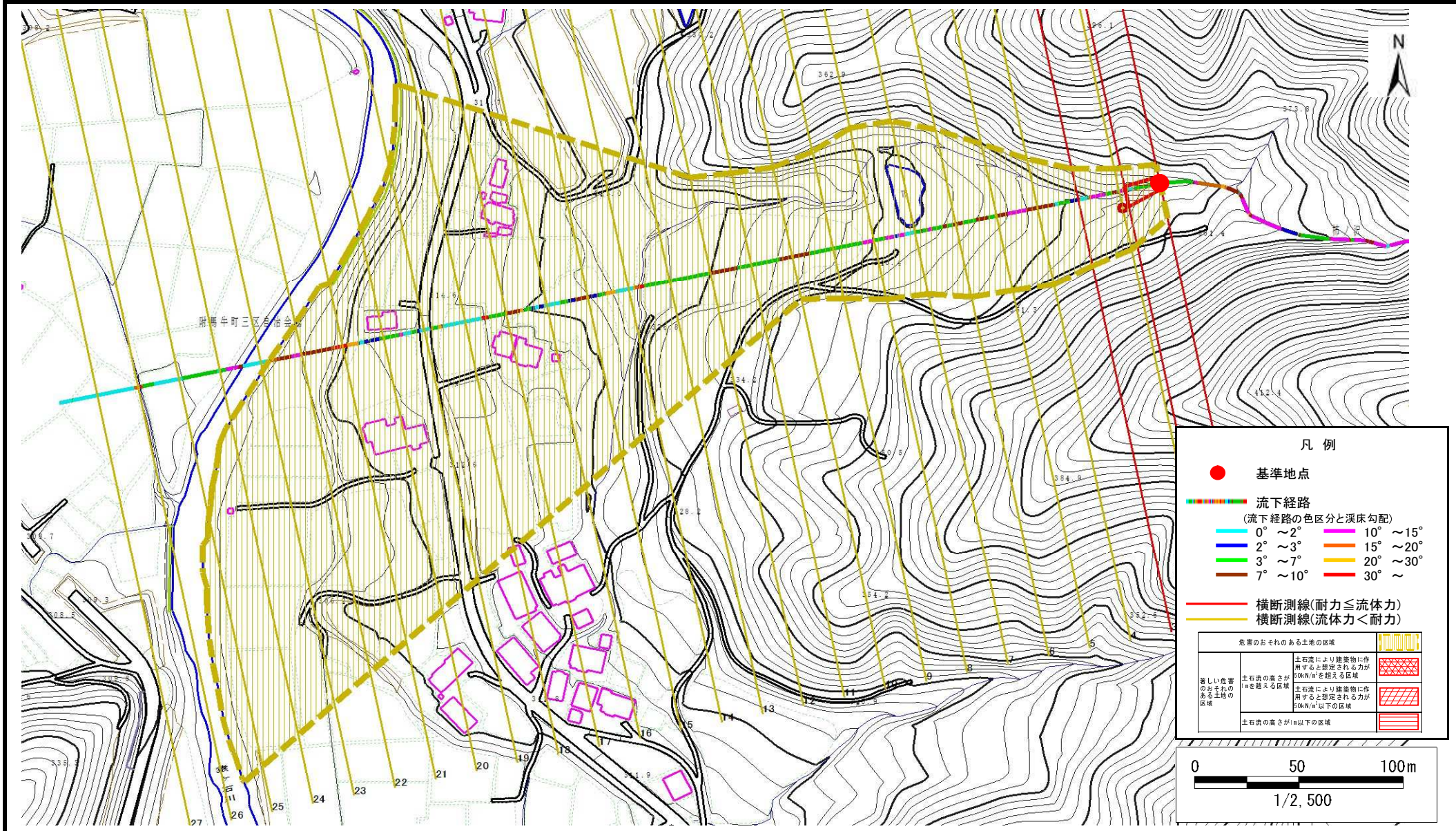
概況図(S=1:25,000)

# 土石流区域調査

様式3-1 危害のおそれのある土地、著しい危害のおそれのある土地の設定図

調査年度 平成26年度

溪流の位置	溪流番号	B114205	溪流名	柿の沢	所在地	遠野市附馬牛町下附馬牛20地割
-------	------	---------	-----	-----	-----	-----------------



## 土石流区域調査

様式3-2 建築物に作用すると想定される衝撃に関する事項

調査年度 平成26年度

溪流の位置	溪流番号	B114205	溪流名	柿の沢	所在地	遠野市附馬牛町下附馬牛20地割	
横断測線番号	土石流の高さh(m)	土石流の流体力Fd(kN/m <sup>2</sup> )	建築物の耐力P2(kN/m <sup>2</sup> )	横断測線番号	土石流の高さh(m)	土石流の流体力Fd(kN/m <sup>2</sup> )	建築物の耐力P2(kN/m <sup>2</sup> )
No.0	0.80	22.75	9.15	No. 27	0.44	2.94	15.31
No.1	0.58	13.95	12.03				
No.2	0.43	9.35	15.69				
No.3	0.59	13.70	11.82				
No.4	0.43	8.07	15.76				
No.5	0.42	7.54	15.91				
No.6	0.42	6.93	16.06				
No.7	0.42	6.69	16.12				
No.8	0.41	6.01	16.23				
No.9	0.41	5.59	16.27				
No.10	0.41	4.86	16.26				
No.11	0.41	4.79	16.25				
No.12	0.41	4.89	16.41				
No.13	0.41	4.84	16.33				
No.14	0.40	5.07	16.68				
No.15	0.40	5.01	16.60				
No.16	0.41	4.89	16.41				
No.17	0.41	4.89	16.41				
No.18	0.40	5.18	16.85				
No.19	0.40	5.05	16.65				
No.20	0.41	4.90	16.43				
No.21	0.40	5.12	16.75				
No.22	0.39	5.35	17.10				
No.23	0.39	5.45	17.25				
No.24	0.41	4.83	16.32				
No.25	0.42	3.91	16.01				
No.26	0.43	3.58	15.83				