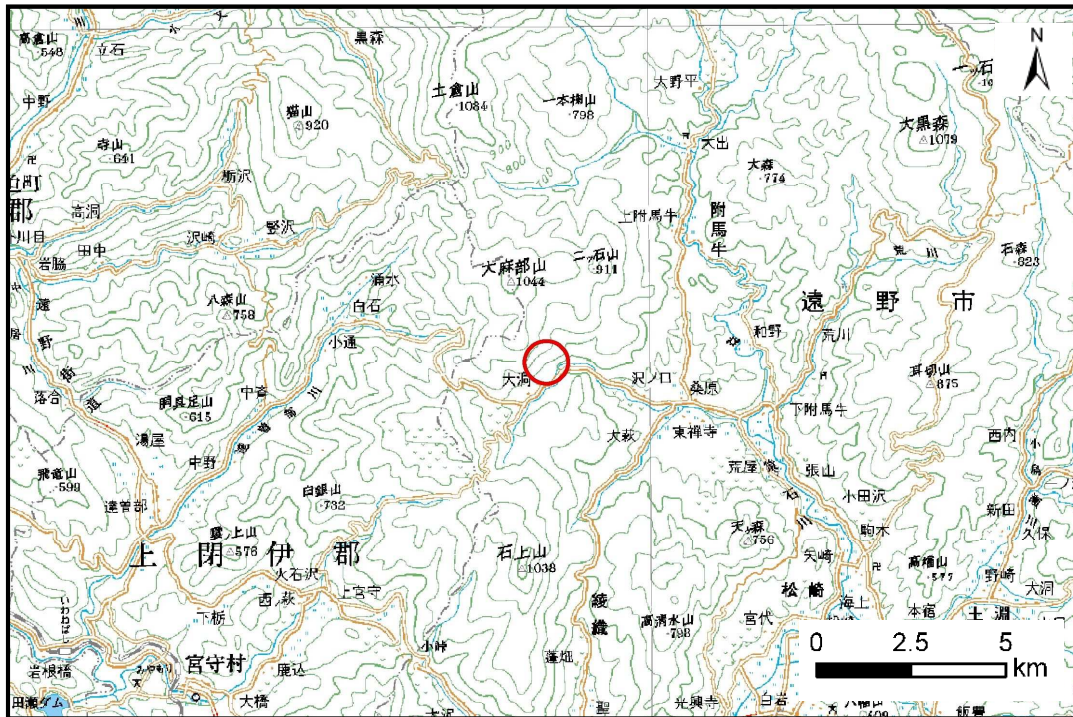


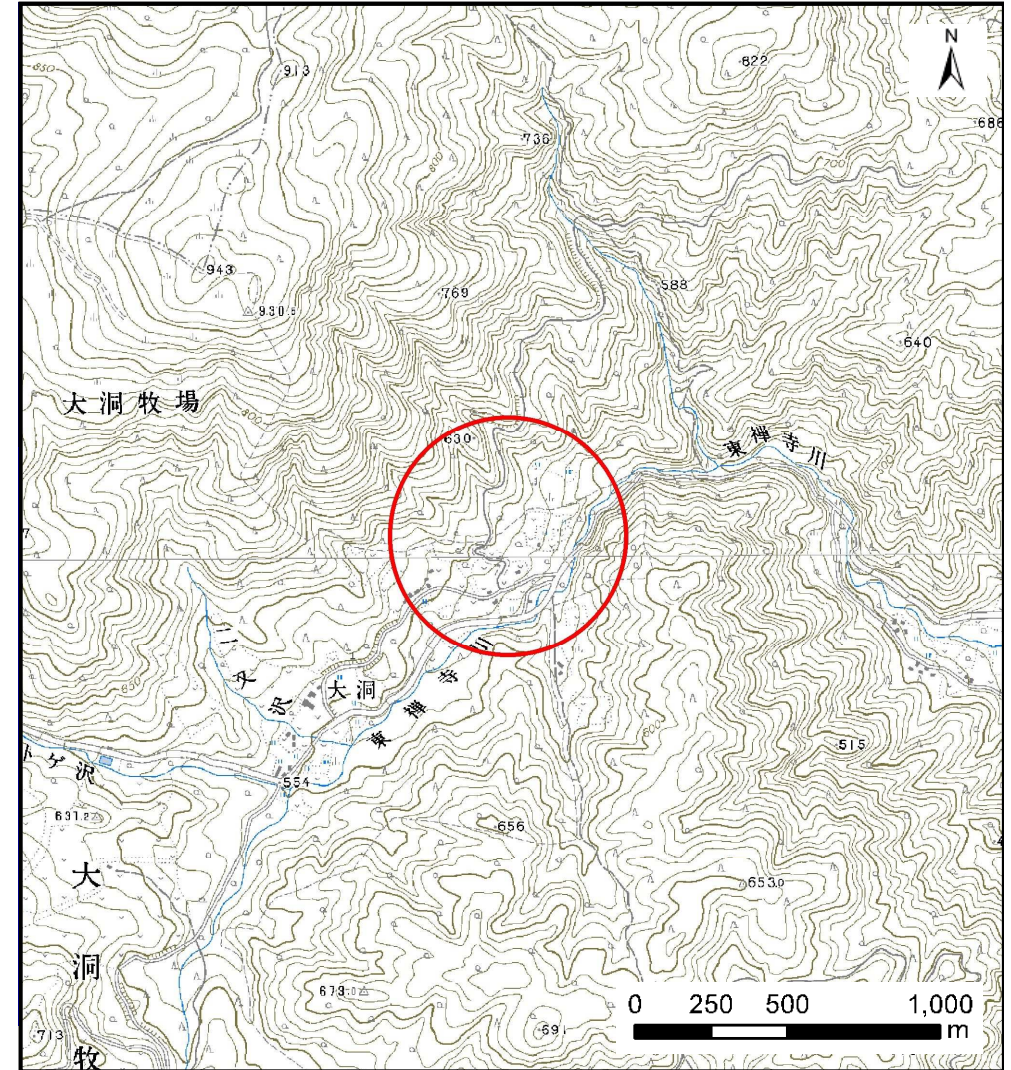
# 土砂災害防止に関する基礎調査(土石流)

表紙 位置,位置図

自然現象の種類	土石流
溪流番号	B113109
水系名	北上川
河川名	東禅寺川
溪流名	大洞の沢
所在地	遠野市附馬牛町東禅寺15地割
調査機関	岩手県南広域振興局遠野土木センター



位置図(S=1:200,000)



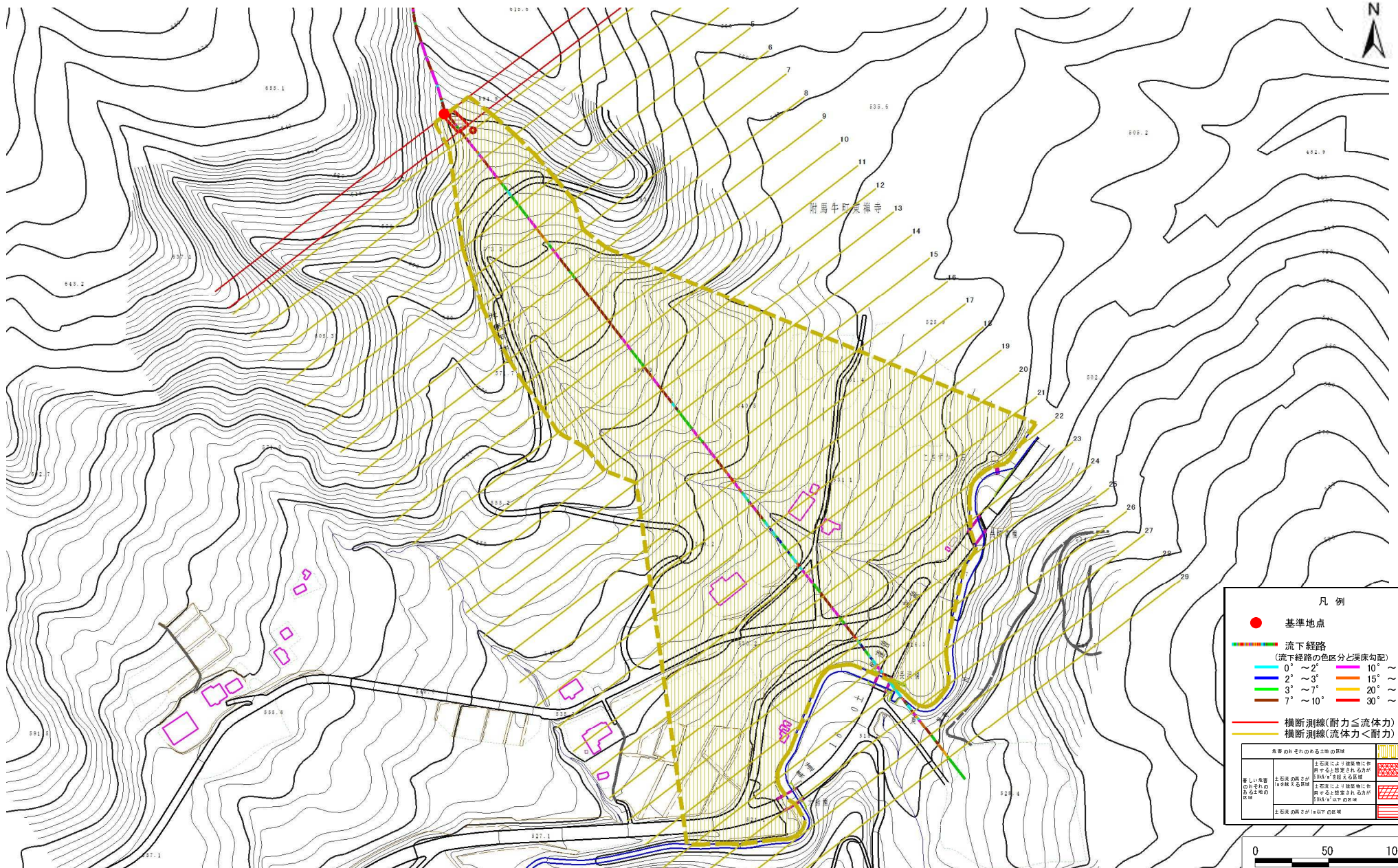
概況図(S=1:25,000)

# 土石流区域調査

様式 3-1 危害のおそれのある土地、著しい危害のおそれのある土地の設定図

調査年度 平成26年度

溪流の位置	溪流番号	B113109	溪流名	大洞の沢	所在地	遠野市附馬牛町東禅寺15地割
-------	------	---------	-----	------	-----	----------------

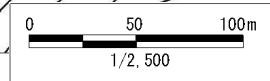


凡例

- 基準地点
- 流下経路  
(流下経路の色区分と床勾配)
 

0° ~ 2°	10° ~ 15°
2° ~ 3°	15° ~ 20°
3° ~ 7°	20° ~ 30°
7° ~ 10°	30° ~ 30°
- 横断測線(耐力 ≤ 流体力)
- 横断測線(流体力 < 耐力)

危害のおそれのある土地の区域	土石流により建築物に作用する想定される力が 0.01N/m <sup>2</sup> 以上の区域	
著しい危害のおそれのある土地の区域	土石流により建築物に作用する想定される力が 0.01N/m <sup>2</sup> 以上の区域	
土石流の発生が 100% の区域		



# 土石流区域調査

様式3-2 建築物に作用すると想定される衝撃に関する事項

調査年度	平成26年度
------	--------

溪流の位置	溪流番号	B113109	溪流名	大洞の沢	所在地	遠野市附馬牛町東禅寺15地割
-------	------	---------	-----	------	-----	----------------

横断測線番号	土石流の高さh(m)	土石流の流体力Fd(kN/m <sup>2</sup> )	建築物の耐力P2(kN/m <sup>2</sup> )	横断測線番号	土石流の高さh(m)	土石流の流体力Fd(kN/m <sup>2</sup> )	建築物の耐力P2(kN/m <sup>2</sup> )
No.0	0.56	18.51	12.49	No. 27	0.36	3.94	18.60
No.1	0.49	15.02	13.86	No. 28	0.37	2.64	17.81
No.2	0.36	9.86	18.29	No. 29	0.43	1.54	15.59
No.3	0.35	8.59	18.74				
No.4	0.35	7.92	19.02				
No.5	0.33	6.25	20.18				
No.6	0.32	6.03	20.33				
No.7	0.32	6.19	20.59				
No.8	0.32	6.12	20.48				
No.9	0.32	6.04	20.35				
No.10	0.32	5.90	20.41				
No.11	0.32	5.79	20.48				
No.12	0.32	5.79	20.50				
No.13	0.32	5.80	20.51				
No.14	0.32	5.19	20.85				
No.15	0.31	5.31	21.07				
No.16	0.31	5.32	21.10				
No.17	0.31	5.40	21.24				
No.18	0.31	5.37	21.19				
No.19	0.31	5.29	21.05				
No.20	0.31	4.71	21.10				
No.21	0.31	4.48	21.20				
No.22	0.31	4.50	21.24				
No.23	0.31	4.44	21.21				
No.24	0.30	4.66	21.70				
No.25	0.31	4.49	21.32				
No.26	0.41	6.50	16.41				