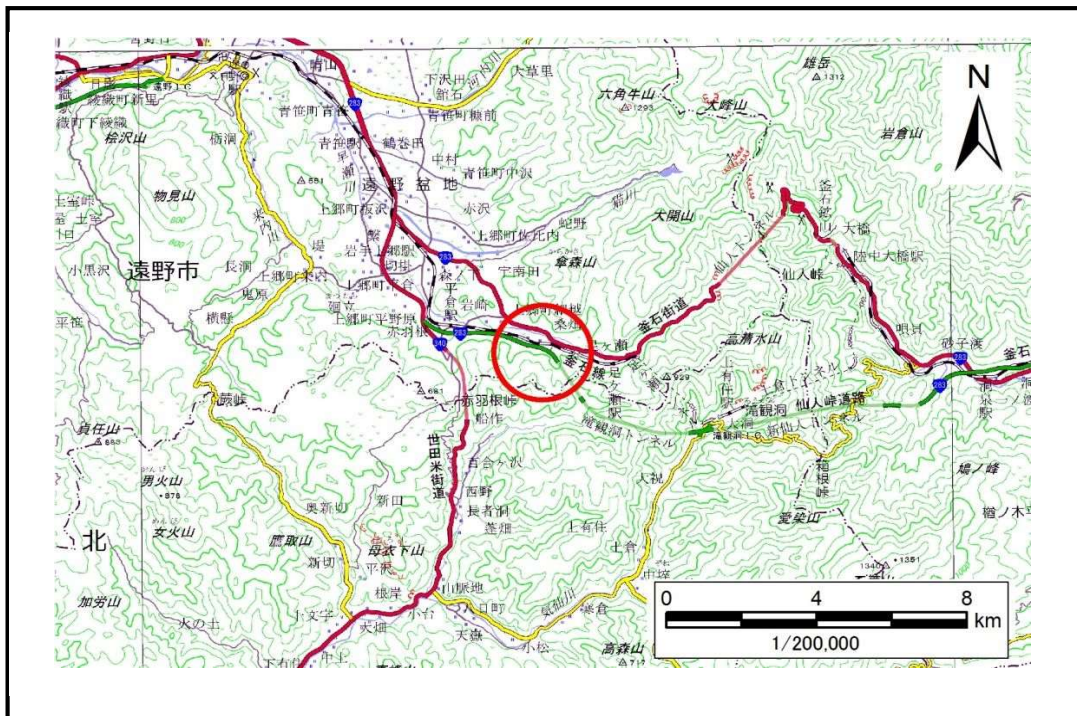


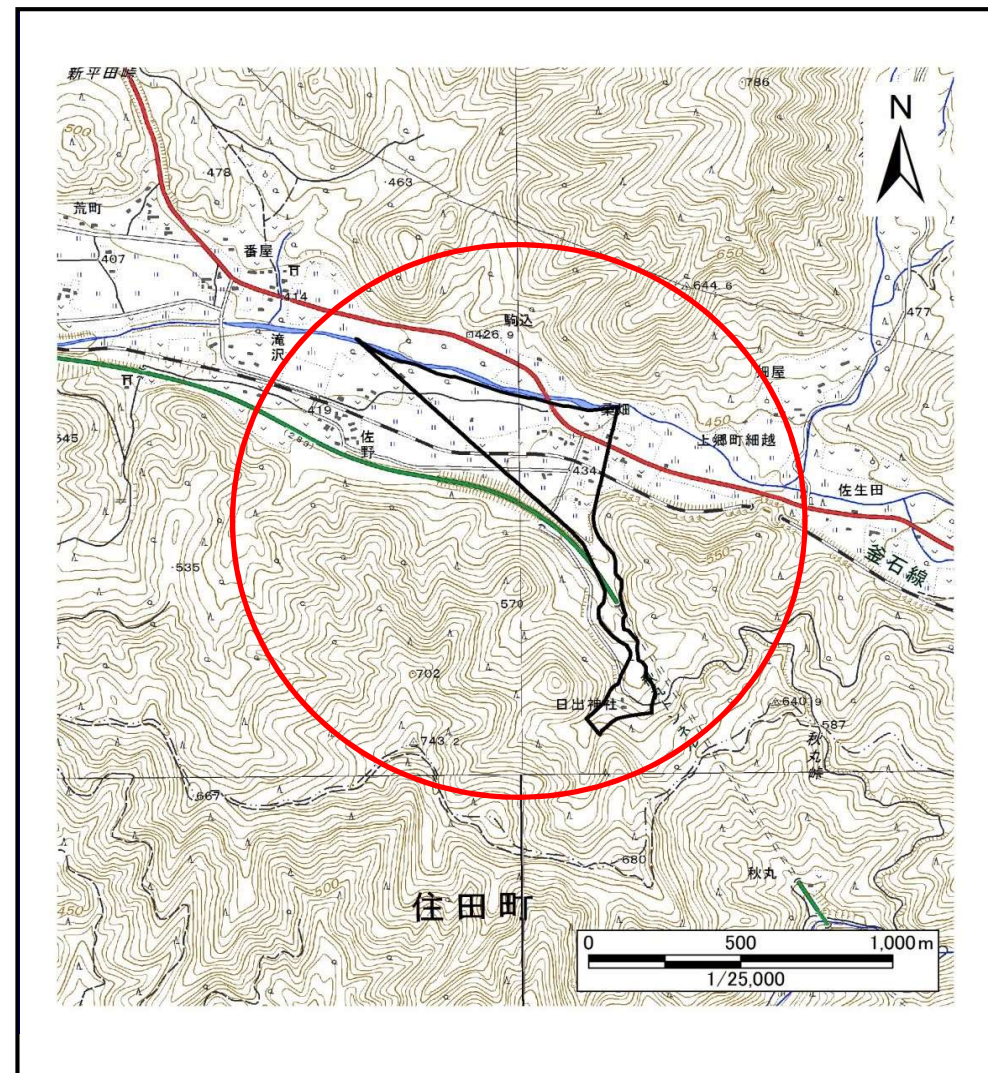
# 土砂災害防止に関する基礎調査(土石流)

表紙 概況,位置図

自然現象の種類	土石流
溪流番号	A148010
水系名	北上川
川名	早瀬川
流名	桑畑の沢
所在地	遠野市上郷町細越31地割
調査機関	県南広域振興局 土木部 遠野土木センター



概況図(S=1:200,000)



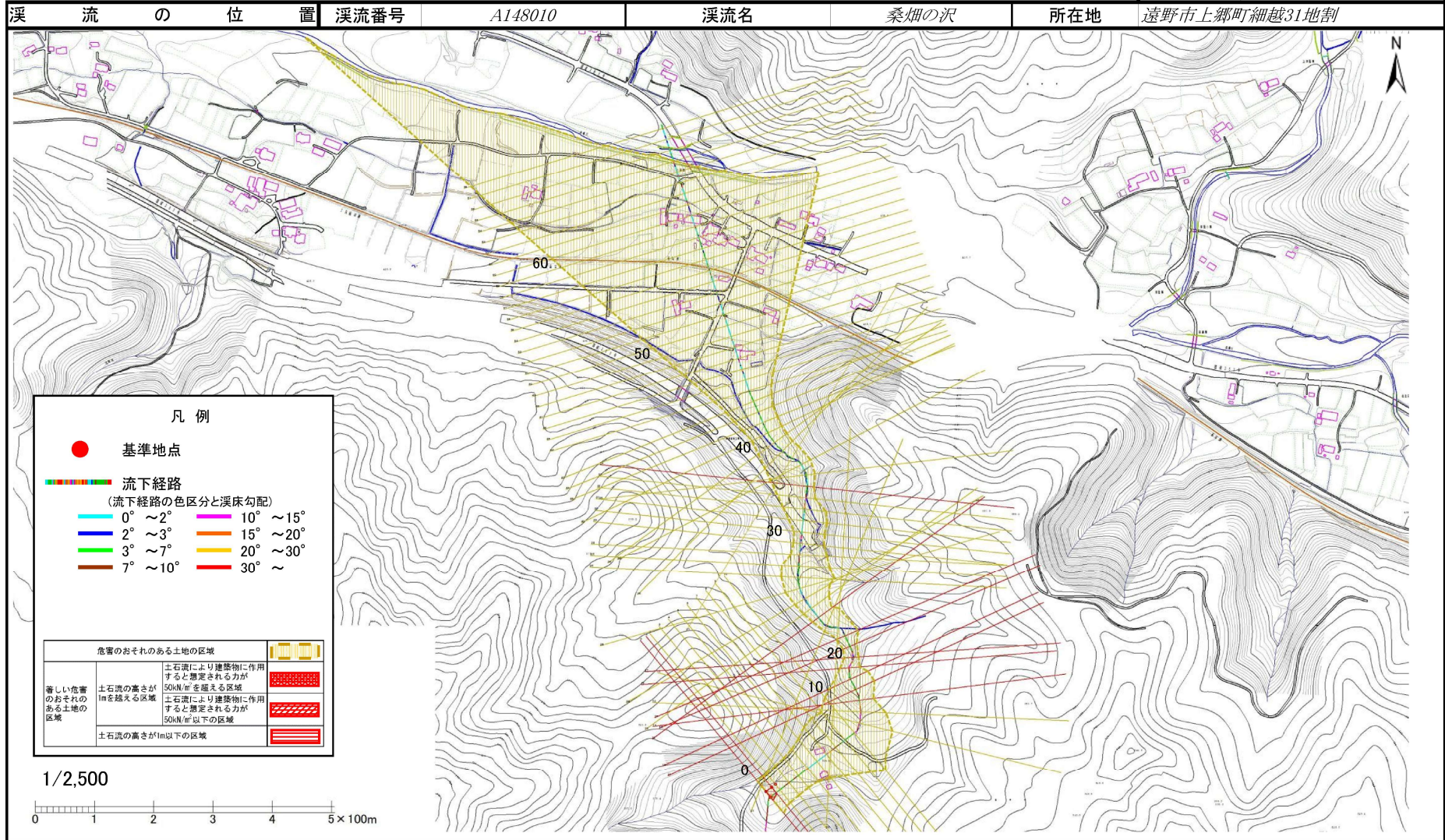
位置図(S=1:25,000)

国土地理院の電子地形図200,000『一関』及び電子地形図25,000『遠野、陸中大橋、陸前八日町、五葉山』を掲載

# 土石流区域調査

様式3-1 危害のおそれのある土地、著しい危害のおそれのある土地の設定図

調査年度 平成29年度



# 土石流区域調査

様式3-2 建築物に作用すると想定される衝撃に関する事項

調査年度 平成29年度

溪流の位置	溪流番号	A148010	溪流名	桑畑の沢	所在地	遠野市上郷町細越31地割	
横断測線番号	土石流の高さh(m)	土石流の流体力Fd(kN/m <sup>2</sup> )	建築物の耐力P2(kN/m <sup>2</sup> )	横断測線番号	土石流の高さh(m)	土石流の流体力Fd(kN/m <sup>2</sup> )	建築物の耐力P2(kN/m <sup>2</sup> )
No.0	0.53	13.03	12.92	No.27	0.64	4.13	11.10
No.1	0.53	12.96	12.94	No.28	0.63	4.27	11.26
No.2	0.53	12.66	13.01	No.29	0.63	4.24	11.23
No.3	0.53	12.67	13.01	No.30	0.60	4.62	11.66
No.4	0.53	12.56	13.03	No.31	0.62	4.35	11.35
No.5	0.53	12.46	13.06	No.32	0.63	4.24	11.23
No.6	0.51	10.47	13.52	No.33	0.74	7.65	9.77
No.7	0.49	7.46	14.02	No.34	0.80	9.44	9.14
No.8	0.49	6.95	14.06	No.35	0.78	9.17	9.30
No.9	0.49	6.07	14.05	No.36	0.55	5.53	12.62
No.10	0.49	5.60	14.00	No.37	0.55	5.55	12.64
No.11	0.69	9.69	10.35	No.38	0.56	5.34	12.43
No.12	0.66	10.55	10.72	No.39	0.57	5.15	12.23
No.13	0.69	12.69	10.32	No.40	0.58	4.92	11.99
No.14	0.71	13.27	10.09	No.41	0.57	5.15	12.23
No.15	0.64	11.10	11.10	No.42	0.56	5.24	12.33
No.16	0.63	11.45	11.24	No.43	0.61	4.50	11.52
No.17	0.80	18.18	9.14	No.44	0.62	4.31	11.31
No.18	0.79	16.56	9.23	No.45	0.62	4.29	11.29
No.19	0.67	13.34	10.56	No.46	0.62	4.41	11.42
No.20	0.58	10.74	12.01	No.47	0.62	4.41	11.43
No.21	0.59	10.09	11.78	No.48	0.64	4.04	11.05
No.22	0.72	11.27	9.94	No.49	0.61	4.37	11.43
No.23	0.69	8.03	10.30	No.50	0.64	4.06	11.07
No.24	0.58	5.47	11.95	No.51	0.63	4.14	11.16
No.25	0.59	5.04	11.81	No.52	0.64	3.92	10.97
No.26	0.65	5.51	10.89	No.53	0.64	4.01	11.08

## 土 石 流 区 域 調 書

様式3-2 建築物に作用すると想定される衝撃に関する事項

調査年度 平成29年度

渓流の位置	渓流番号 <span style="margin-left: 20px;">A148010</span>	渓流名 <span style="margin-left: 20px;">桑畑の沢</span>	所在地 <span style="margin-left: 20px;">遠野市上郷町細越31地割</span>
-------	--	--	--

横断測線番号	土石流の高さh(m)	土石流の流体力Fd(kN/m <sup>2</sup> )	建築物の耐力P2(kN/m <sup>2</sup> )	横断測線番号	土石流の高さh(m)	土石流の流体力Fd(kN/m <sup>2</sup> )	建築物の耐力P2(kN/m <sup>2</sup> )
No.54	0.65	3.78	10.88				
No.55	0.63	4.00	11.15				
No.56	0.66	3.65	10.79				
No.57	0.67	3.46	10.64				
No.58	0.65	3.65	10.89				
No.59	0.67	3.35	10.56				
No.60	0.66	3.47	10.71				
No.61	0.67	3.44	10.68				
No.62	0.65	3.63	10.92				
No.63	0.68	3.26	10.47				
No.64	0.68	3.20	10.42				
No.65	0.66	3.41	10.71				
No.66	0.66	3.45	10.77				
No.67	0.73	2.68	9.90				
No.68	0.76	2.38	9.54				