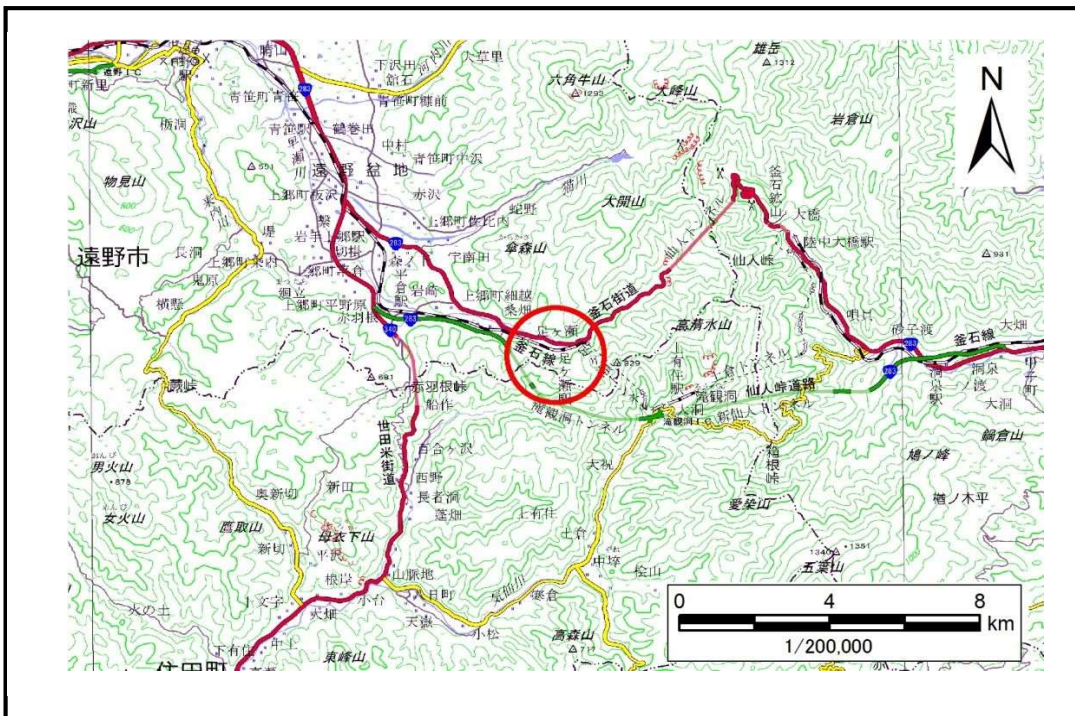


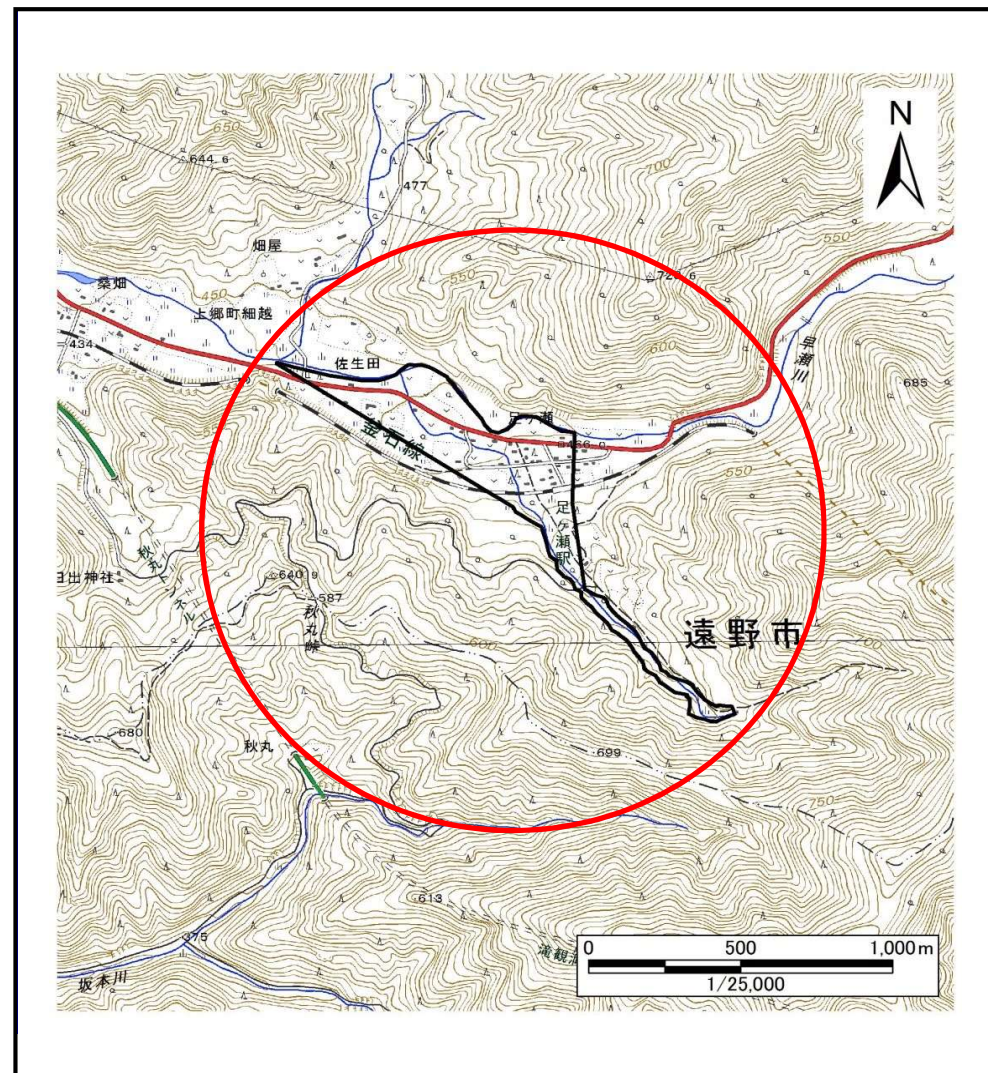
# 土砂災害防止に関する基礎調査(土石流)

表紙 概況,位置図

自然現象の種類	土石流
溪流番号	A148009
水系名	北上川
河川名	早瀬川
溪流名	足ヶ瀬の沢
所在地	遠野市上郷町細越38地割
調査機関	県南広域振興局 土木部 遠野土木センター



概況図(S=1:200,000)



位置図(S=1:25,000)

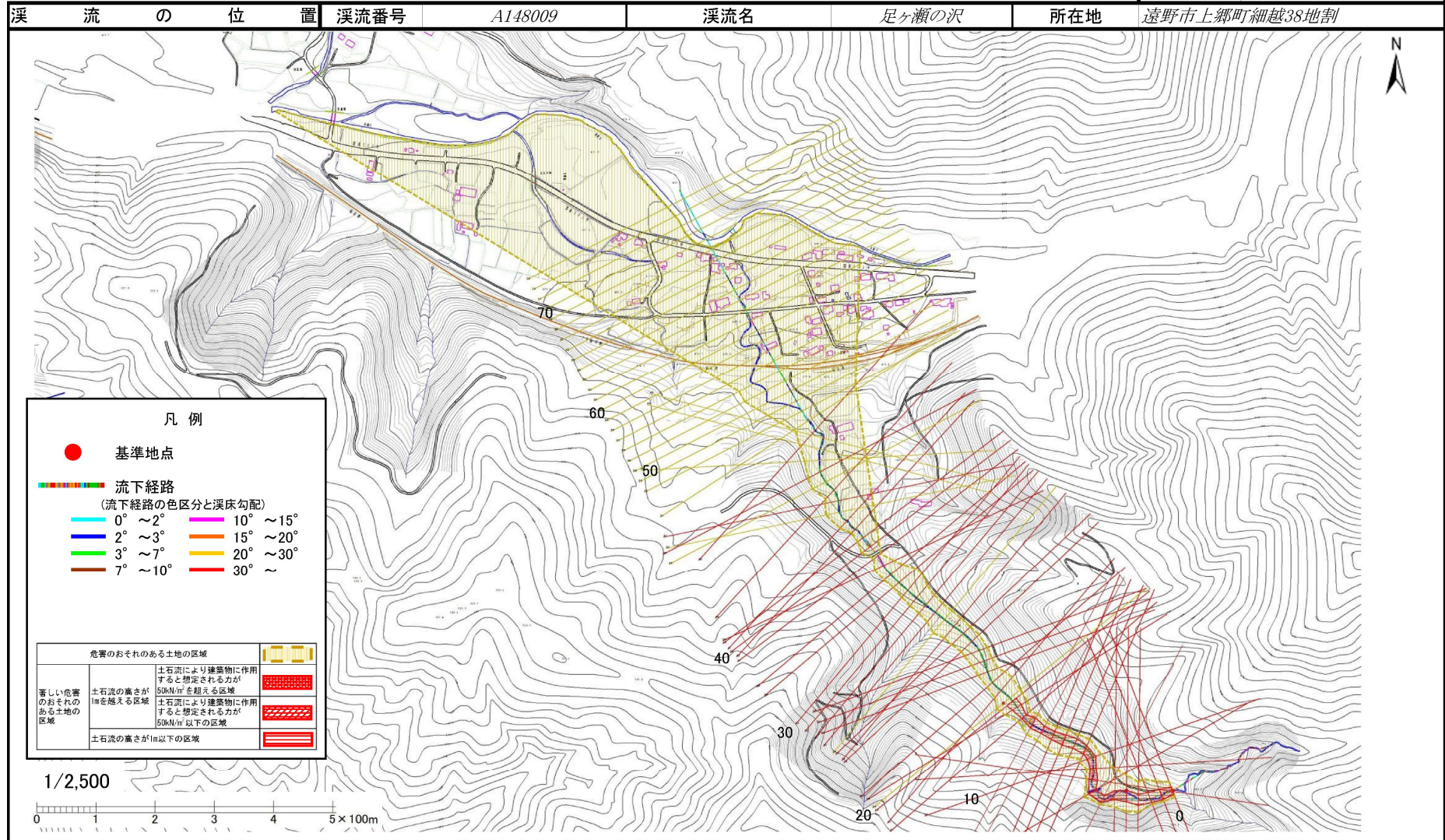
国土地理院の電子地形図200,000『一関』及び電子地形図25,000『陸中大橋、五葉山』を掲載



# 土石流区域調査

様式3-1 危害のおそれのある土地、著しい危害のおそれのある土地の設定図

調査年度 平成29年度



## 土石流区域調査

様式3-2 建築物に作用すると想定される衝撃に関する事項

調査年度 平成29年度

溪流の位置	溪流番号	A148009	溪流名	足ヶ瀬の沢	所在地	遠野市上郷町細越38地割	
横断測線番号	土石流の高さh(m)	土石流の流体力Fd(kN/m <sup>2</sup> )	建築物の耐力P2(kN/m <sup>2</sup> )	横断測線番号	土石流の高さh(m)	土石流の流体力Fd(kN/m <sup>2</sup> )	建築物の耐力P2(kN/m <sup>2</sup> )
No.0	1.25	44.73	6.48	No.27	0.96	10.41	7.90
No.1	1.03	33.06	7.46	No.28	0.98	8.17	7.78
No.2	0.97	27.04	7.85	No.29	0.75	6.27	9.60
No.3	0.92	23.15	8.15	No.30	0.99	8.87	7.67
No.4	0.66	12.62	10.70	No.31	1.03	9.47	7.45
No.5	1.02	19.65	7.54	No.32	1.01	9.22	7.57
No.6	1.16	22.12	6.82	No.33	0.96	8.61	7.88
No.7	1.09	14.68	7.17	No.34	1.01	9.29	7.59
No.8	0.98	16.22	7.75	No.35	0.98	9.28	7.74
No.9	1.25	21.94	6.48	No.36	1.04	10.72	7.38
No.10	1.02	13.81	7.54	No.37	1.05	12.21	7.37
No.11	1.01	13.76	7.60	No.38	0.88	8.52	8.48
No.12	0.91	11.99	8.24	No.39	1.12	13.46	7.02
No.13	0.90	11.53	8.29	No.40	0.97	11.28	7.83
No.14	1.01	14.22	7.56	No.41	0.91	10.60	8.21
No.15	1.07	14.43	7.25	No.42	0.70	7.29	10.23
No.16	0.90	9.33	8.29	No.43	0.88	10.20	8.45
No.17	1.16	19.76	6.83	No.44	0.87	9.96	8.56
No.18	0.92	10.86	8.18	No.45	0.70	7.36	10.27
No.19	0.85	9.20	8.67	No.46	0.90	10.05	8.32
No.20	0.73	7.24	9.89	No.47	0.73	6.68	9.86
No.21	0.95	10.31	7.97	No.48	0.71	7.09	10.11
No.22	0.98	10.66	7.75	No.49	0.74	6.56	9.78
No.23	0.99	10.76	7.73	No.50	0.96	9.10	7.91
No.24	0.98	10.71	7.77	No.51	0.75	6.38	9.66
No.25	0.93	9.75	8.11	No.52	0.76	6.26	9.59
No.26	0.96	10.08	7.89	No.53	0.79	5.58	9.28

