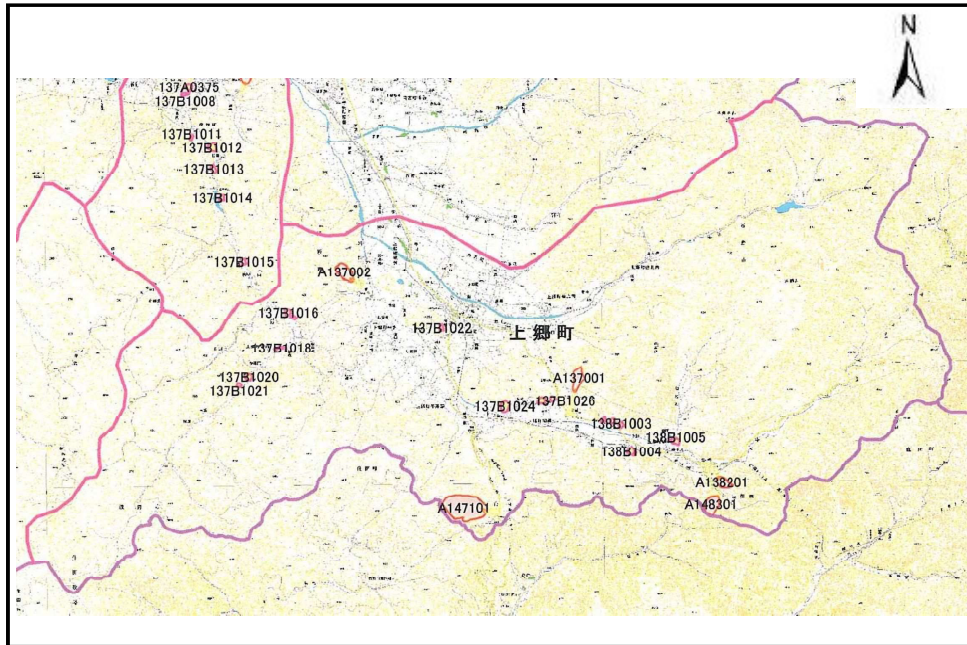


土砂災害防止に関する基礎調査(土石流)

表紙 位置,位置図

自然現象の種類	土石流
溪流番号	A147101
水系名	早瀬川
河川名	大森沢
所在	上郷町平倉
調査機関	遠野地方振興局 土木部



位置図(S=1:100,000程度)



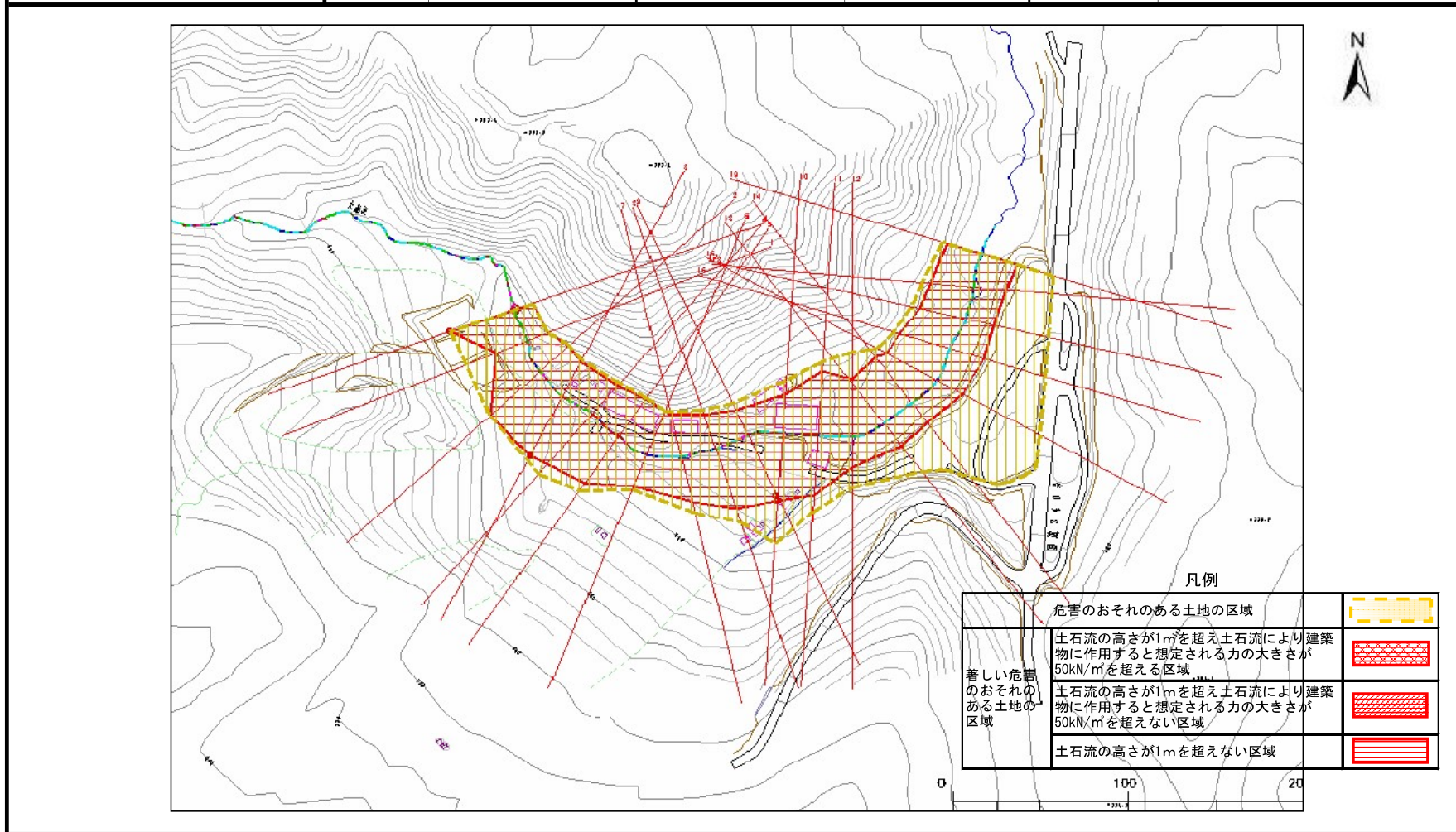
概況図(S=1:25,000程度)

土石流区域調査書

様式3-1 危害のおそれのある土地、著しい危害のおそれのある土地の設定図

調査年度 平成15年度

溪流の位置 溪流番号 A147101 溪流名 大森沢 所在地 上郷町平倉



土石流区域調書

様式3-2 建築物に作用すると想定される衝撃に関する事項

調査年度 平成15年度

渓流の位置	溪流番号	A147101	溪流名	大森沢	所在地	上郷町平倉
-------	------	---------	-----	-----	-----	-------

横断測線番号	土石流の高さh(m)	土石流の流体力Fd(kN/m ²)	建築物の耐力P2(kN/m ²)	横断測線番号	土石流の高さh(m)	土石流の流体力Fd(kN/m ²)	建築物の耐力P2(kN/m ²)
No. 0	1.482560655	14.60246553	5.78275809				
No. 1	2.521900288	30.36477494	4.547409973				
No. 2	1.685047063	19.01905862	5.351014462				
No. 3	1.413086534	16.07361697	5.966394457				
No. 4	1.767360646	23.30723449	5.211365942				
No. 5	1.581322191	21.81375515	5.554834845				
No. 6	1.784838149	27.45917016	5.183975002				
No. 7	1.690137173	24.40114235	5.341844365				
No. 8	1.580427735	23.05723209	5.556741859				
No. 9	1.339783572	17.88058953	6.184554119				
No. 10	1.417188569	15.98070186	5.95495904				
No. 11	1.475849694	16.65838303	5.799600664				
No. 12	1.85371481	21.36316981	5.08312688				
No. 13	2.015287606	22.0621278	4.886336303				
No. 14	2.036871502	18.77363206	4.863843457				
No. 15	2.064017314	17.19133509	4.836723262				
No. 16	2.145564033	14.58789821	4.762731275				
No. 17	2.326588452	16.02978278	4.635051106				
No. 18	2.478442378	14.08872595	4.562727403				
No. 19	2.602310559	13.75453667	4.525107942				