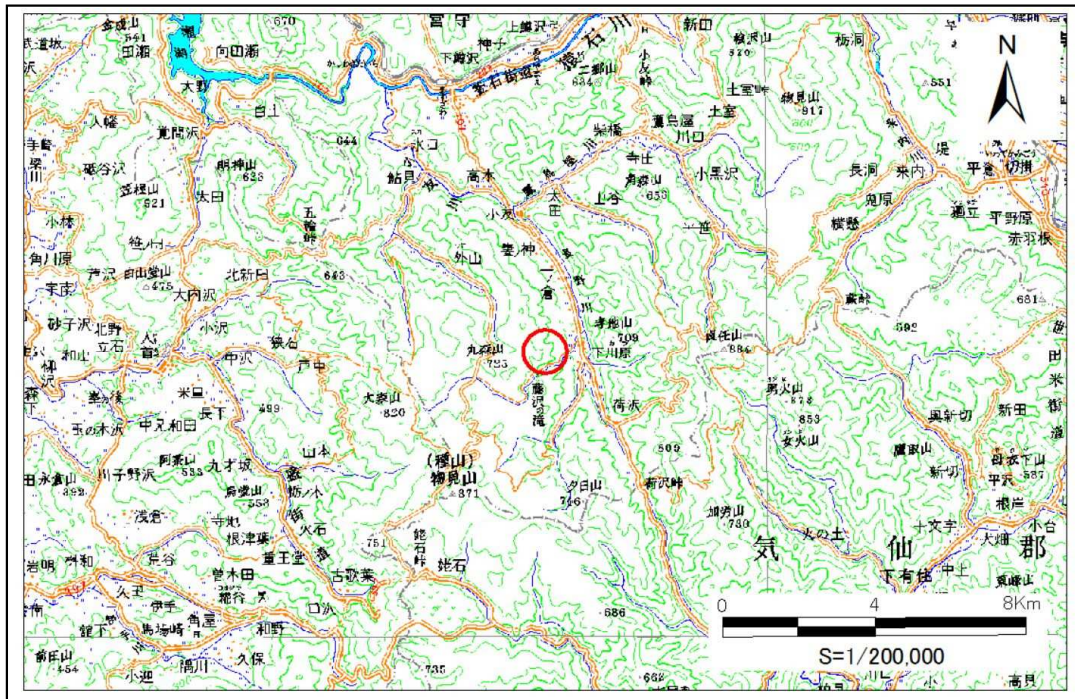


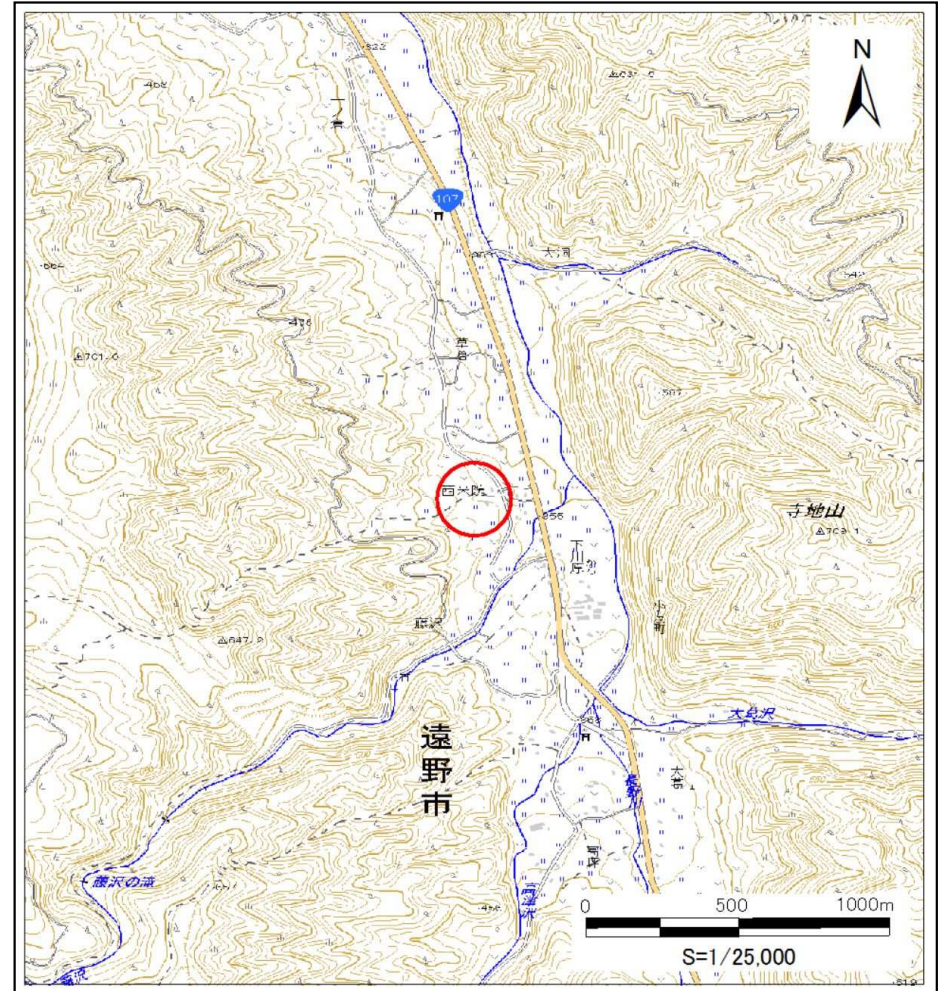
# 土砂災害防止に関する基礎調査(土石流)

表紙 位置図、概況図

自然現象の種類	土石流
溪流番号	A146002-2
水系名	北上川水系
河川名	藤沢
溪流名	下川原の沢
所在地	遠野市小友町下川原
調査機関	県南広域振興局土木部遠野土木センター



位置図 (S=1:200,000)



概況図 (S=1:25,000)

# 土石流区域調査

様式3-1 危害のおそれのある土地、著しい危害のおそれのある土地の設定図

調査年度

平成28年度

溪流の位置

溪流番号

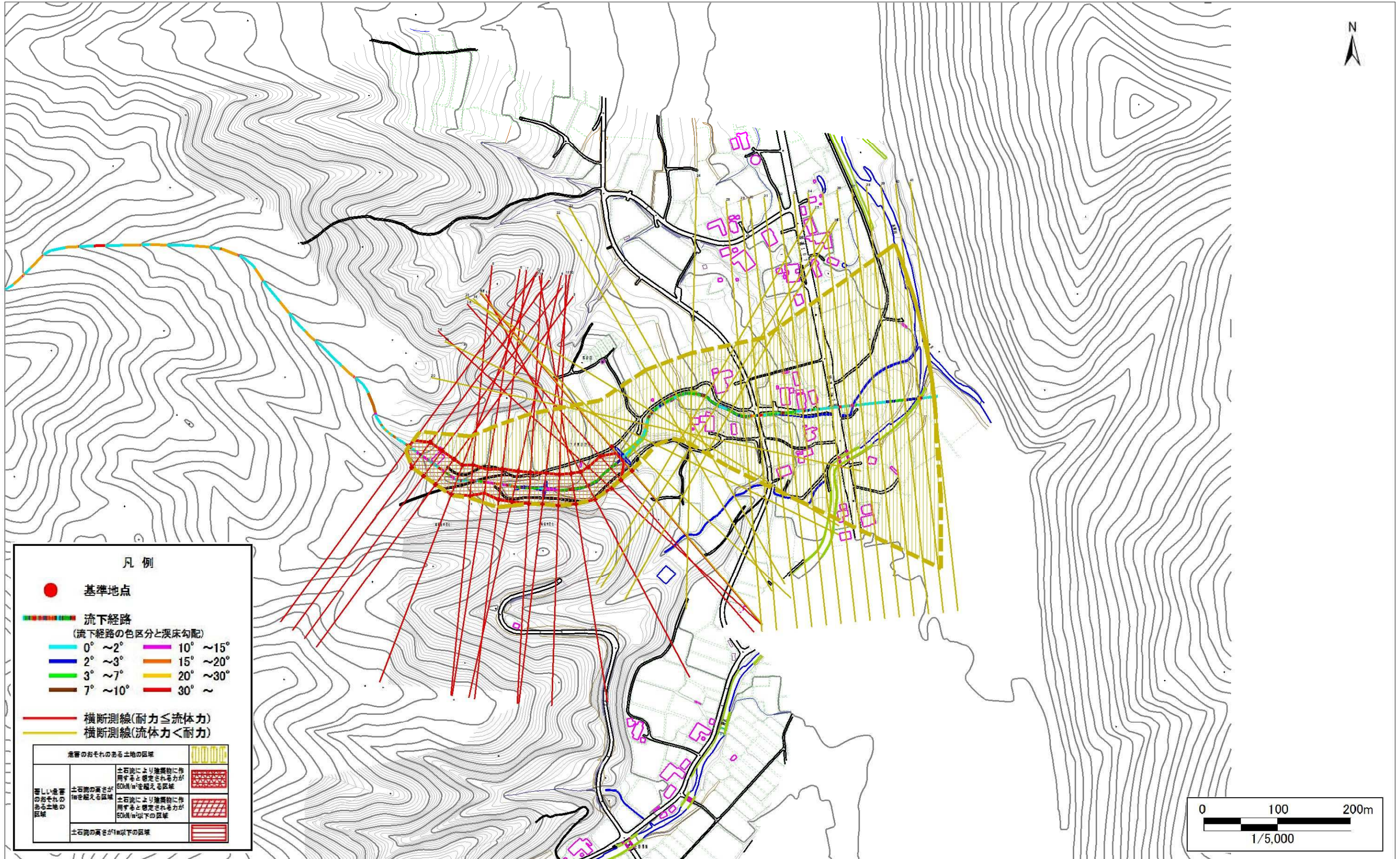
A146002-2

溪流名

下川原の沢

所在地

遠野市小友町下川原



## 土石流区域調査

様式3-2 建築物に作用すると想定される衝撃に関する事項

				調査年度	平成28年度			
溪流の位置		溪流番号	A146002-2	溪流名	下川原の沢	所在地	遠野市小友町下川原	
横断測線番号	土石流の高さh(m)	土石流の流体力Fd(kN/m <sup>2</sup> )	建築物の耐力P2(kN/m <sup>2</sup> )	横断測線番号	土石流の高さh(m)	土石流の流体力Fd(kN/m <sup>2</sup> )	建築物の耐力P2(kN/m <sup>2</sup> )	
No.0	1.51	35.80	5.70	No.30	0.50	4.04	13.77	
No.1	0.81	16.50	9.09	No.31	0.52	3.70	13.24	
No.2	0.78	17.39	9.29	No.32	0.52	3.72	13.27	
No.3	0.78	17.79	9.38	No.33	0.53	3.59	13.06	
No.4	0.80	16.67	9.13	No.34	0.55	3.22	12.67	
No.5	0.78	17.69	9.36	No.35	0.54	3.25	12.74	
No.6	0.95	20.44	7.92	No.36	0.57	2.80	12.25	
No.7	0.80	16.67	9.13	No.37	0.58	2.56	11.95	
No.8	0.79	17.31	9.27	No.38	0.61	2.30	11.58	
No.9	0.81	16.46	9.08	No.39	0.52	3.13	13.28	
No.10	0.82	14.72	9.00	No.40	0.61	2.29	11.56	
No.11	0.77	16.70	9.48	No.41	0.68	1.71	10.52	
No.12	0.77	16.49	9.43					
No.13	0.79	15.55	9.21					
No.14	0.80	15.35	9.16					
No.15	0.81	14.84	9.03					
No.16	0.86	15.72	8.64					
No.17	0.50	7.56	13.84					
No.18	0.49	6.16	13.86					
No.19	0.50	5.60	13.79					
No.20	0.49	5.73	13.93					
No.21	0.47	6.21	14.45					
No.22	0.51	4.74	13.58					
No.23	0.51	4.69	13.56					
No.24	0.51	4.63	13.54					
No.25	0.50	4.68	13.61					
No.26	0.50	4.67	13.60					
No.27	0.51	4.66	13.58					
No.28	0.50	4.69	13.63					
No.29	0.54	3.50	12.91					