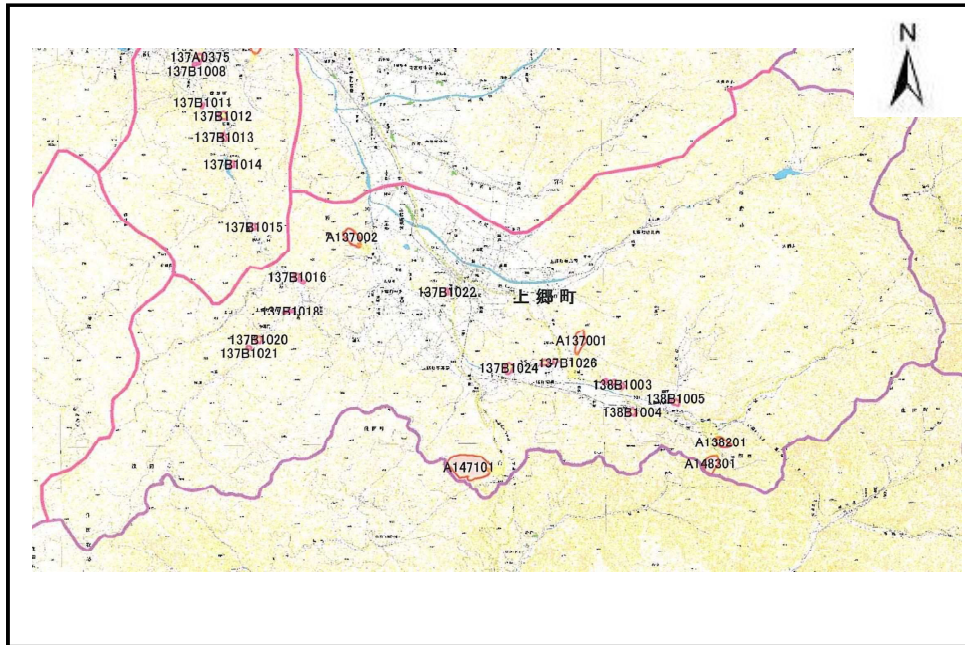


## 土砂災害防止に関する基礎調査(土石流)

表紙 位置,位置図

自然現象の種類	土石流
溪流番号	A137001
水系名	早瀬川
河川名	番屋の沢
溪流名	上郷町細越
所在地	遠野地方振興局 土木部
調査機関	



位置図(S=1:100,000程度)



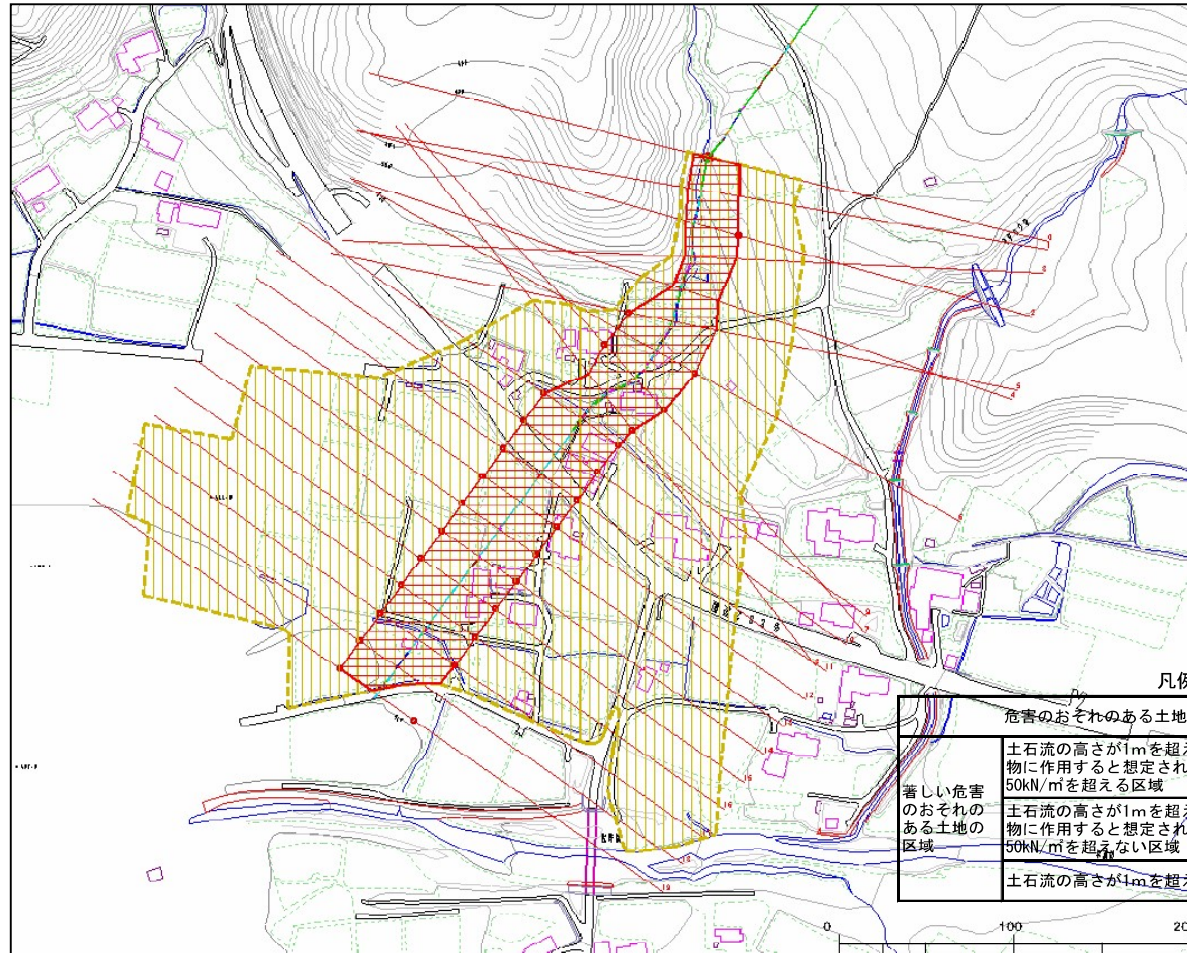
概況図(S=1:25,000程度)

# 土石流区域調査書

様式3-1 危害のおそれのある土地、著しい危害のおそれのある土地の設定図

調査年度 平成15年度

溪流の位置 溪流番号 A137001 溪流名 番屋の沢 所在地 上郷町細越



凡例

危害のおそれのある土地の区域		
著しい危害のおそれのある土地の区域	土石流の高さが1mを超え土石流により建築物に作用すると想定される力の大きさが50kN/m <sup>2</sup> を超える区域	
	土石流の高さが1mを超え土石流により建築物に作用すると想定される力の大きさが50kN/m <sup>2</sup> を超えない区域	
	土石流の高さが1mを超えない区域	

# 土石流区域調査書

様式3-2 建築物に作用すると想定される衝撃に関する事項

調査年度 平成15年度

溪 流 の 位 置 溪流番号 AI37001 溪流名 番屋の沢 所在地 上郷町細越

横断測線番号	土石流の高さh(m)	土石流の流体力Fd(kN/m <sup>2</sup> )	建築物の耐力P2(kN/m <sup>2</sup> )	横断測線番号	土石流の高さh(m)	土石流の流体力Fd(kN/m <sup>2</sup> )	建築物の耐力P2(kN/m <sup>2</sup> )
No. 0	1.516470154	31.48068424	5.700397014				
No. 1	1.451531956	28.723499	5.862196271				
No. 2	1.0103809	15.74020036	7.612248078				
No. 3	1.449233031	23.39277556	5.868243542				
No. 4	1.549486732	23.29619126	5.624407575				
No. 5	1.042294777	13.50897721	7.430840011				
No. 6	1.046518887	13.02399903	7.407712099				
No. 7	1.062115874	11.69214019	7.324018013				
No. 8	1.044564813	12.08835007	7.418386237				
No. 9	1.054174057	11.86897362	7.366302993				
No. 10	1.081244697	10.55389574	7.224900835				
No. 11	1.110151327	9.318707667	7.082079854				
No. 12	1.044319512	10.53060366	7.419729209				
No. 13	1.061973167	10.18340381	7.324771856				
No. 14	1.077794443	9.886627527	7.242499369				
No. 15	1.074748356	9.942748945	7.258137328				
No. 16	1.1224678	8.897807682	7.023637618				
No. 17	1.104471023	9.190140384	7.109508503				
No. 18	1.16546171	7.725184156	6.830119253				
No. 19	1.221904898	6.616233158	6.598604646				