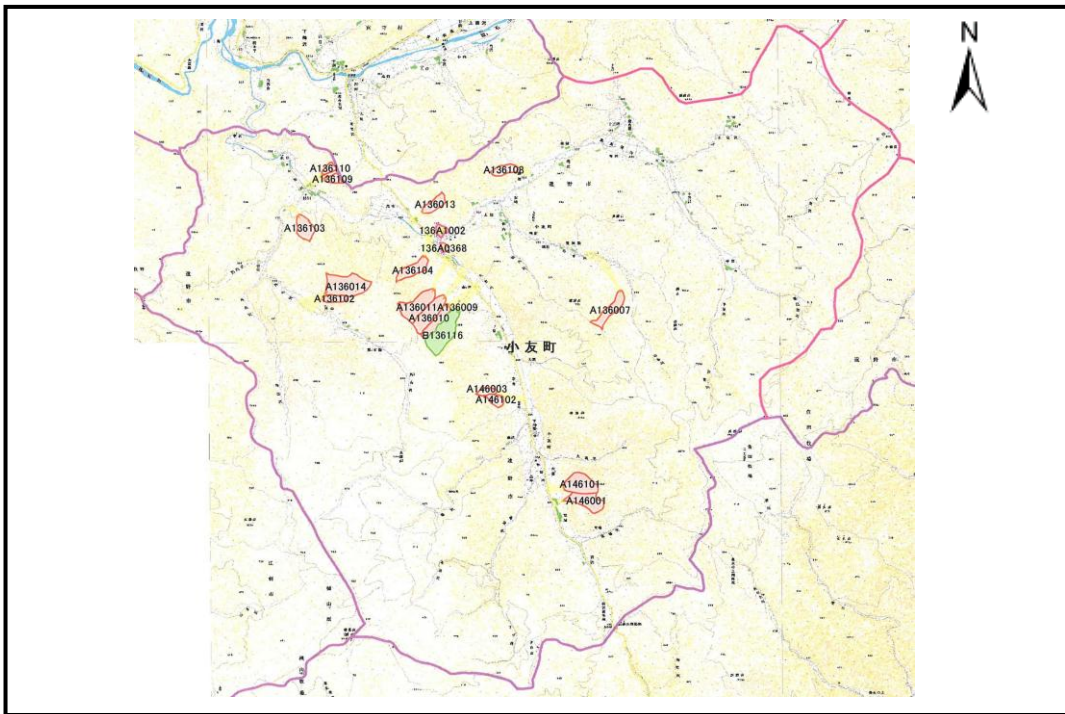


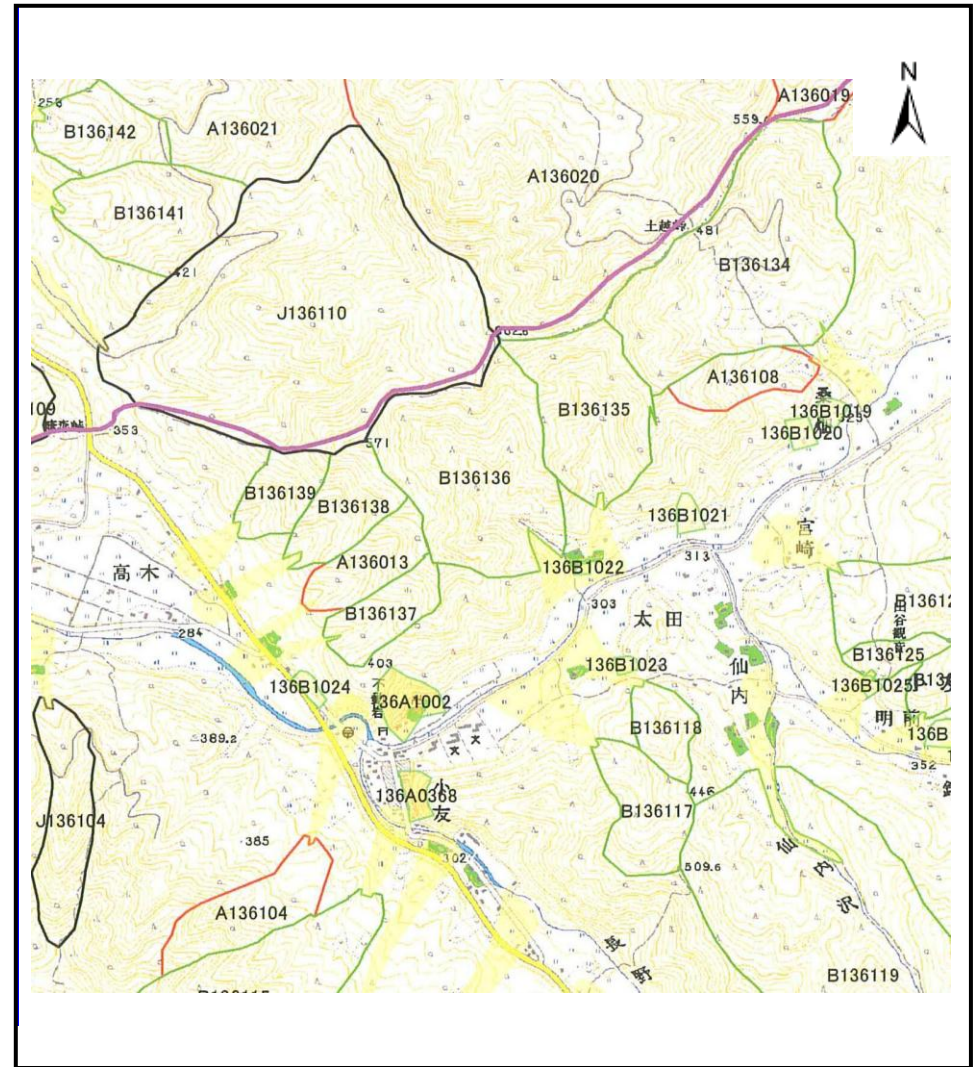
土砂災害防止に関する基礎調査(土石流)

表紙 位置,位置図

自然現象の種類	土石流
溪流番号	A136108
水系名	
河川名	鷹鳥屋川
溪流名	辻越沢(2)
所在地	小友町
調査機関	遠野地方振興局 土木部



位置図(S=1:100,000程度)



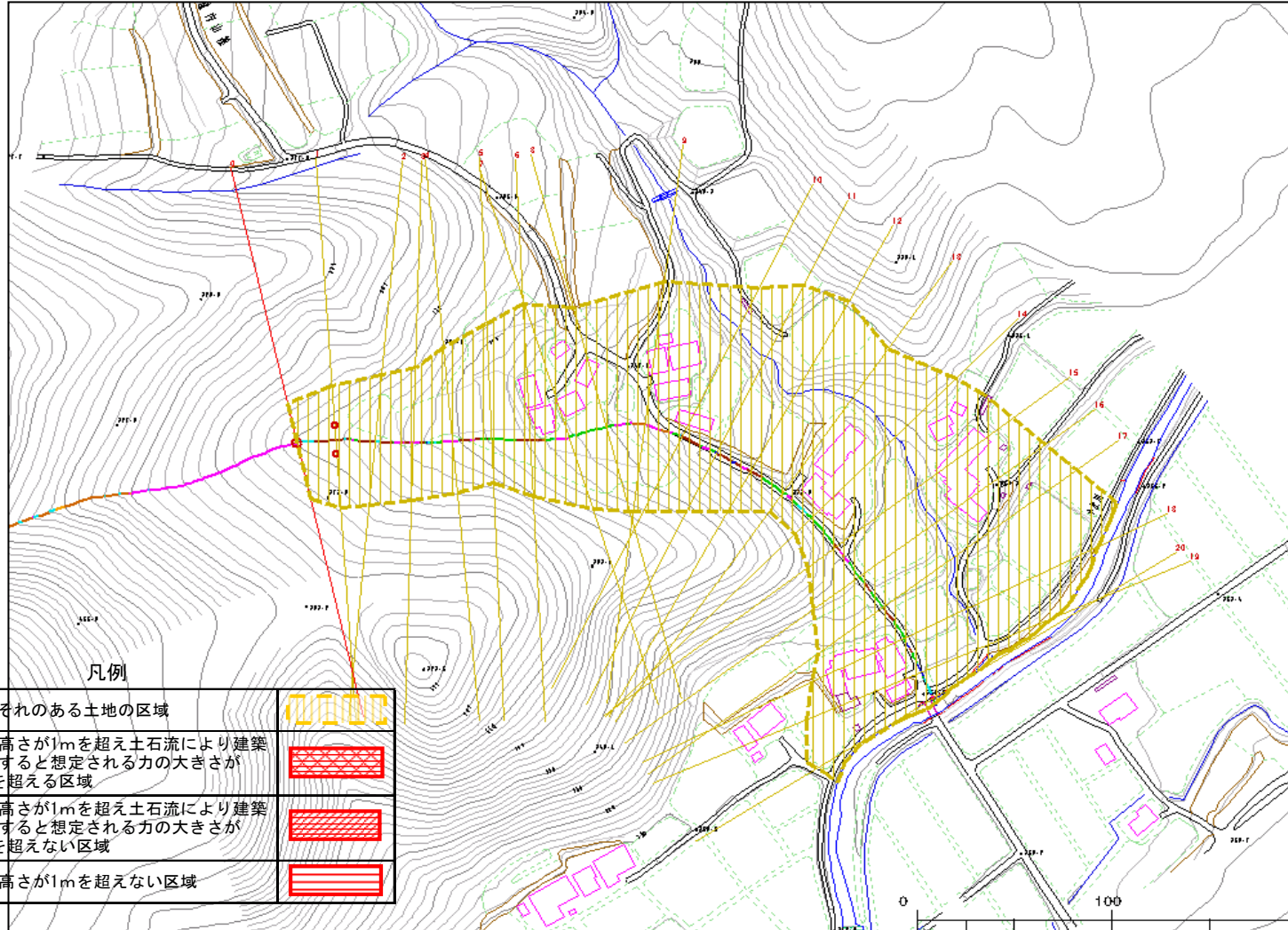
概況図(S=1:25,000程度)

土石流区域調書

様式3-1 危害のおそれのある土地、著しい危害のおそれのある土地の設定図

調査年度	平成15年度
所在地	小友町

溪流の位置	溪流番号	A136108	溪流名	辻越沢(2)	所在地	小友町
-------	------	---------	-----	--------	-----	-----



凡例		
	危険のおそれのある土地の区域	
著しい危害のおそれのある土地の区域	土石流の高さが1mを超え土石流により建築物に作用すると想定される力の大きさが50kN/m ² を超える区域	
	土石流の高さが1mを超え土石流により建築物に作用すると想定される力の大きさが50kN/m ² を超えない区域	
	土石流の高さが1mを超えない区域	

