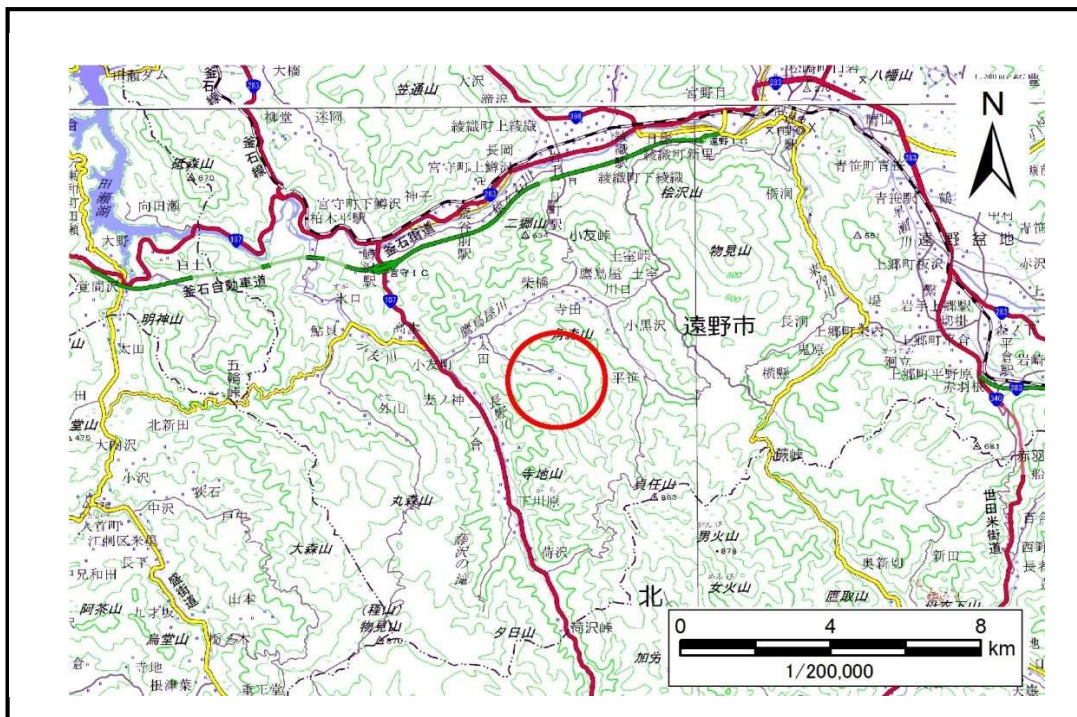


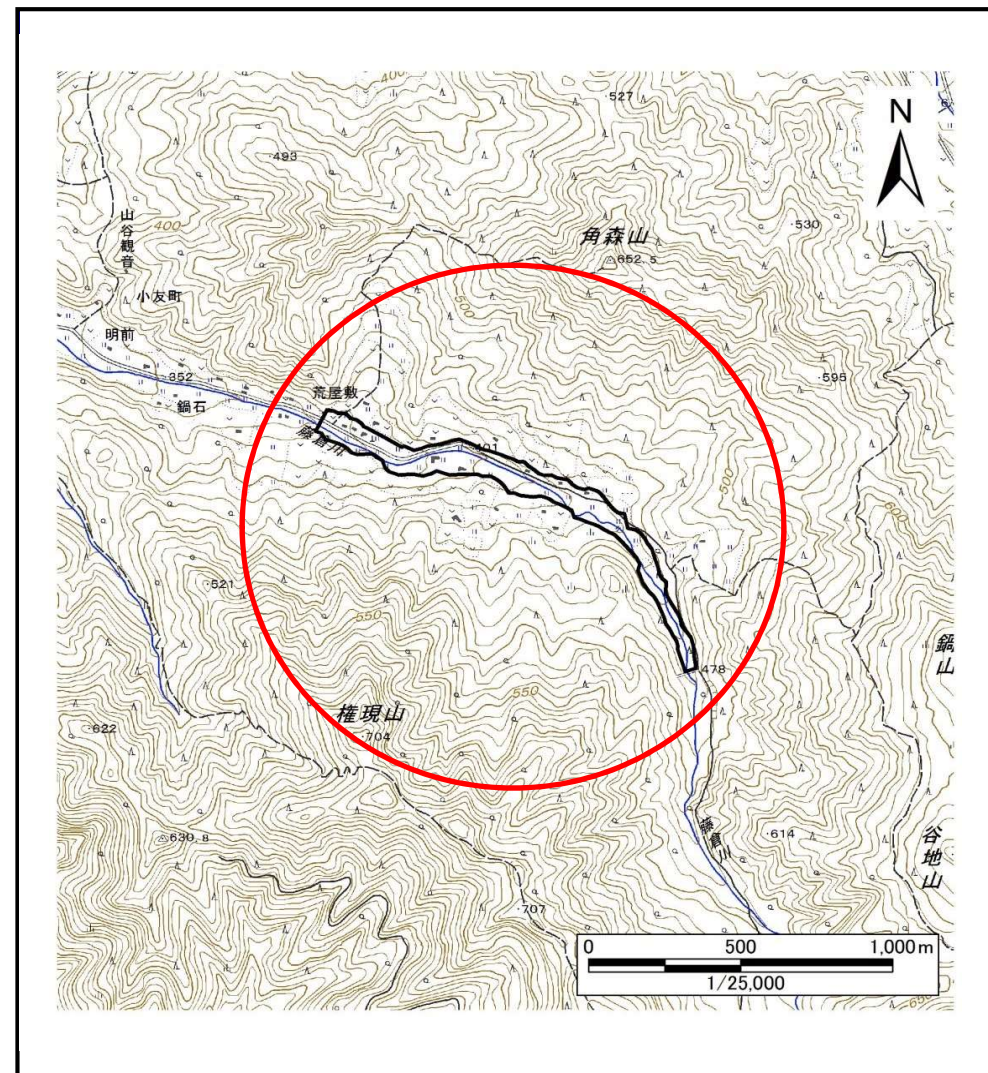
# 土砂災害防止に関する基礎調査(土石流)

表紙 概況,位置図

自然現象の種類	土石流
溪流番号	A136106
水系名	北上川
河川名	藤倉川
溪流名	山谷川
所在地	遠野市小友町36地割
調査機関	県南広域振興局 土木部 遠野土木センター



概況図(S=1:200,000)



位置図(S=1:25,000)

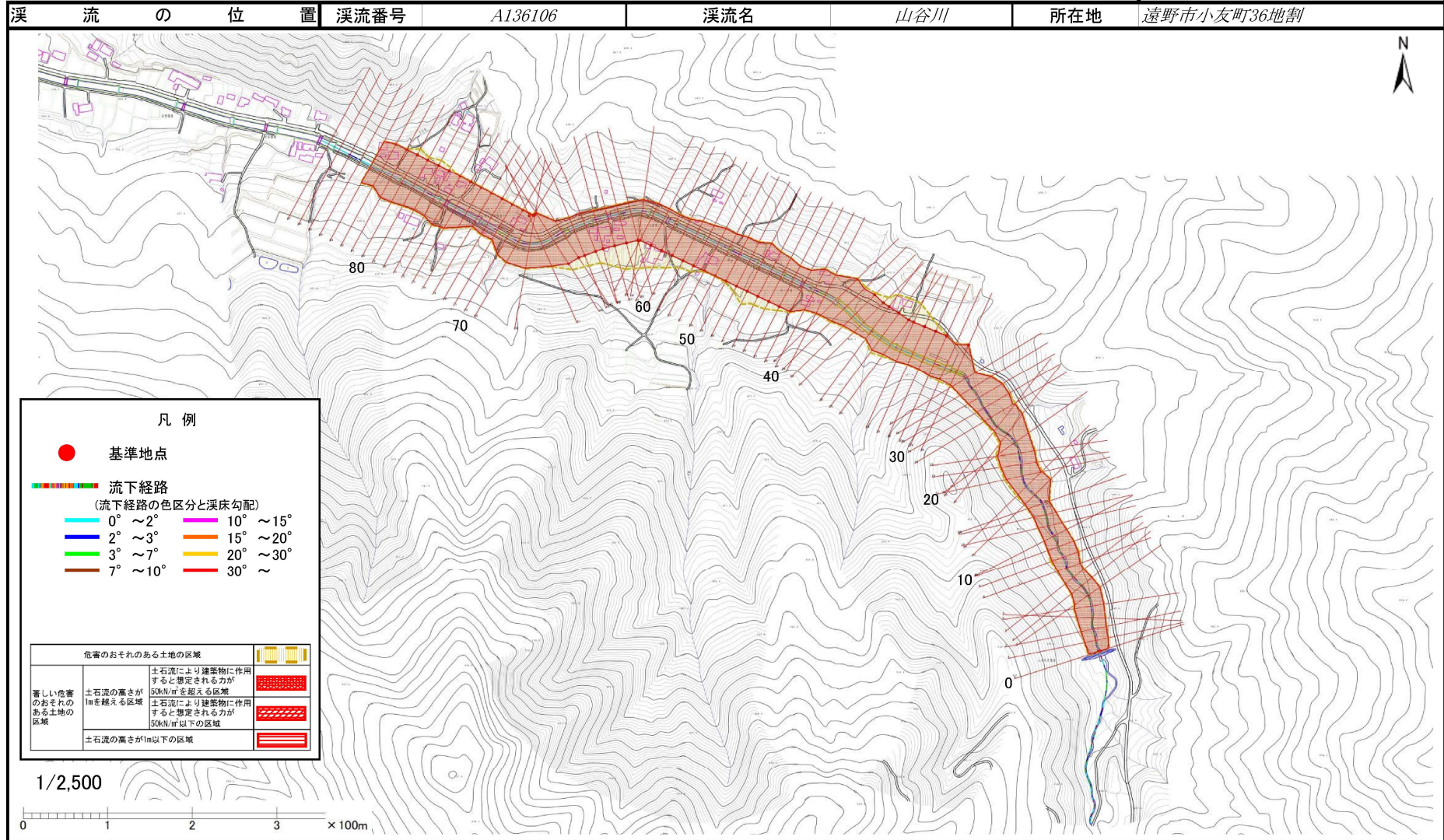
国土地理院の電子地形図200,000『一関、盛岡』及び電子地形図25,000『小友、種山ヶ原』を掲載



# 土石流区域調査

様式3-1 危害のおそれのある土地、著しい危害のおそれのある土地の設定図

調査年度	平成29年度
所在地	遠野市小友町36地割



## 土石流区域調査

様式3-2 建築物に作用すると想定される衝撃に関する事項

調査年度 平成29年度

溪流の位置	溪流番号	A136106	溪流名	山谷川	所在地	遠野市小友町36地割	
横断測線番号	土石流の高さh(m)	土石流の流体力Fd(kN/m <sup>2</sup> )	建築物の耐力P2(kN/m <sup>2</sup> )	横断測線番号	土石流の高さh(m)	土石流の流体力Fd(kN/m <sup>2</sup> )	建築物の耐力P2(kN/m <sup>2</sup> )
No.0	3.37	50.45	4.50	No.27	2.88	35.10	4.50
No.1	3.12	43.52	4.50	No.28	1.80	16.90	5.14
No.2	2.97	41.21	4.50	No.29	2.29	25.27	4.65
No.3	2.80	37.21	4.50	No.30	1.74	18.24	5.25
No.4	2.75	35.83	4.50	No.31	1.74	18.08	5.23
No.5	2.68	35.10	4.51	No.32	1.80	16.97	5.15
No.6	2.82	42.95	4.50	No.33	1.86	15.81	5.07
No.7	2.95	47.38	4.50	No.34	1.82	16.47	5.12
No.8	2.94	48.42	4.50	No.35	1.86	15.57	5.06
No.9	2.67	43.64	4.51	No.36	1.82	16.35	5.12
No.10	2.80	39.71	4.50	No.37	1.81	16.58	5.14
No.11	2.91	43.86	4.50	No.38	1.80	16.75	5.15
No.12	2.99	45.39	4.50	No.39	2.18	20.21	4.73
No.13	3.05	47.23	4.50	No.40	1.79	17.06	5.17
No.14	3.13	48.95	4.50	No.41	2.23	21.82	4.69
No.15	2.36	32.26	4.61	No.42	2.13	21.17	4.77
No.16	2.54	32.01	4.54	No.43	1.73	18.22	5.26
No.17	2.51	28.94	4.54	No.44	1.79	16.92	5.16
No.18	2.52	27.27	4.54	No.45	1.73	18.09	5.25
No.19	2.46	26.17	4.56	No.46	1.82	16.51	5.12
No.20	2.49	25.18	4.55	No.47	1.87	15.57	5.05
No.21	2.54	24.84	4.53	No.48	1.80	16.86	5.16
No.22	2.59	26.07	4.52	No.49	1.82	16.46	5.12
No.23	2.65	27.60	4.51	No.50	1.87	15.60	5.05
No.24	2.45	25.49	4.57	No.51	1.86	15.74	5.07
No.25	2.35	24.07	4.61	No.52	1.88	15.10	5.03
No.26	2.44	26.99	4.57	No.53	1.91	14.49	5.00

## 土石流区域調査

様式3-2 建築物に作用すると想定される衝撃に関する事項

調査年度 平成29年度

溪流の位置	溪流番号	A136106	溪流名	山谷川	所在地	遠野市小友町36地割	
横断測線番号	土石流の高さh(m)	土石流の流体力Fd(kN/m <sup>2</sup> )	建築物の耐力P2(kN/m <sup>2</sup> )	横断測線番号	土石流の高さh(m)	土石流の流体力Fd(kN/m <sup>2</sup> )	建築物の耐力P2(kN/m <sup>2</sup> )
No.54	1.91	14.39	5.00	No.81	1.92	13.72	4.99
No.55	1.87	15.04	5.05	No.82	1.94	13.41	4.96
No.56	1.88	14.93	5.04	No.83	2.41	13.44	4.59
No.57	1.87	15.02	5.05	No.84	2.34	17.13	4.62
No.58	1.84	15.50	5.09	No.85	2.24	18.12	4.68
No.59	1.85	15.34	5.08	No.86	2.14	17.30	4.75
No.60	1.88	14.85	5.04	No.87	2.30	18.43	4.64
No.61	1.89	14.67	5.02				
No.62	1.87	14.95	5.04				
No.63	1.87	15.09	5.06				
No.64	1.86	15.23	5.07				
No.65	1.82	15.90	5.12				
No.66	1.80	16.18	5.15				
No.67	1.83	15.67	5.10				
No.68	1.93	13.93	4.97				
No.69	1.81	15.82	5.13				
No.70	1.84	15.27	5.09				
No.71	1.78	16.41	5.18				
No.72	1.78	16.38	5.18				
No.73	1.74	17.03	5.24				
No.74	1.78	16.45	5.19				
No.75	1.95	13.53	4.95				
No.76	1.98	12.89	4.92				
No.77	1.82	15.25	5.12				
No.78	1.80	15.57	5.15				
No.79	1.93	13.57	4.98				
No.80	1.95	13.22	4.95				