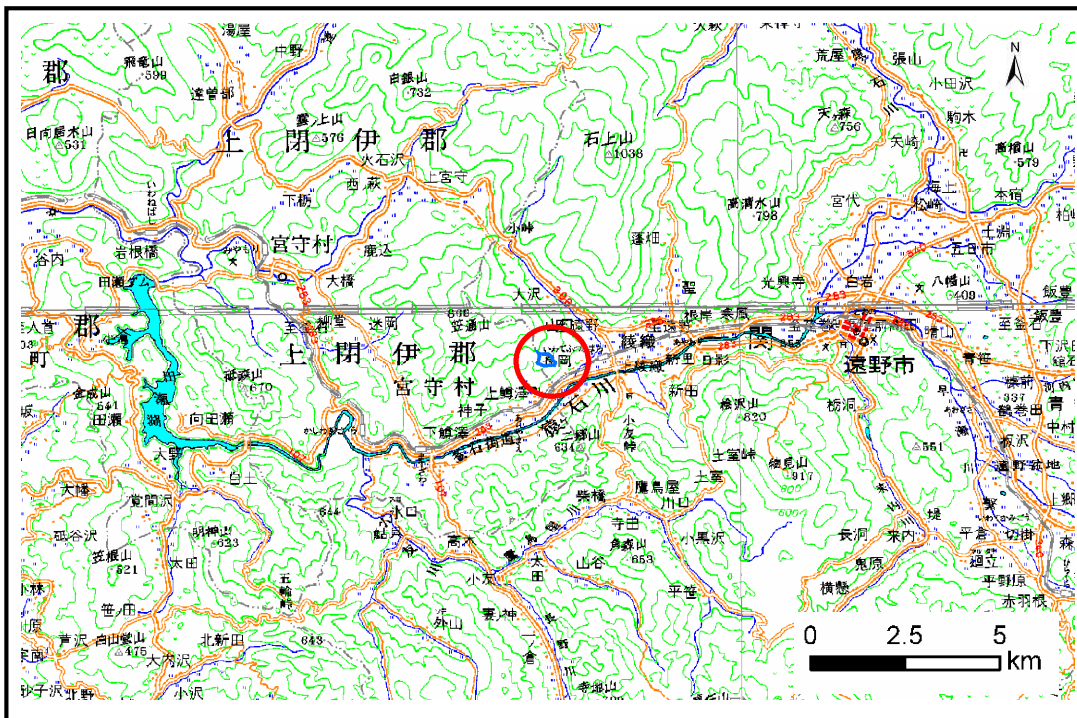


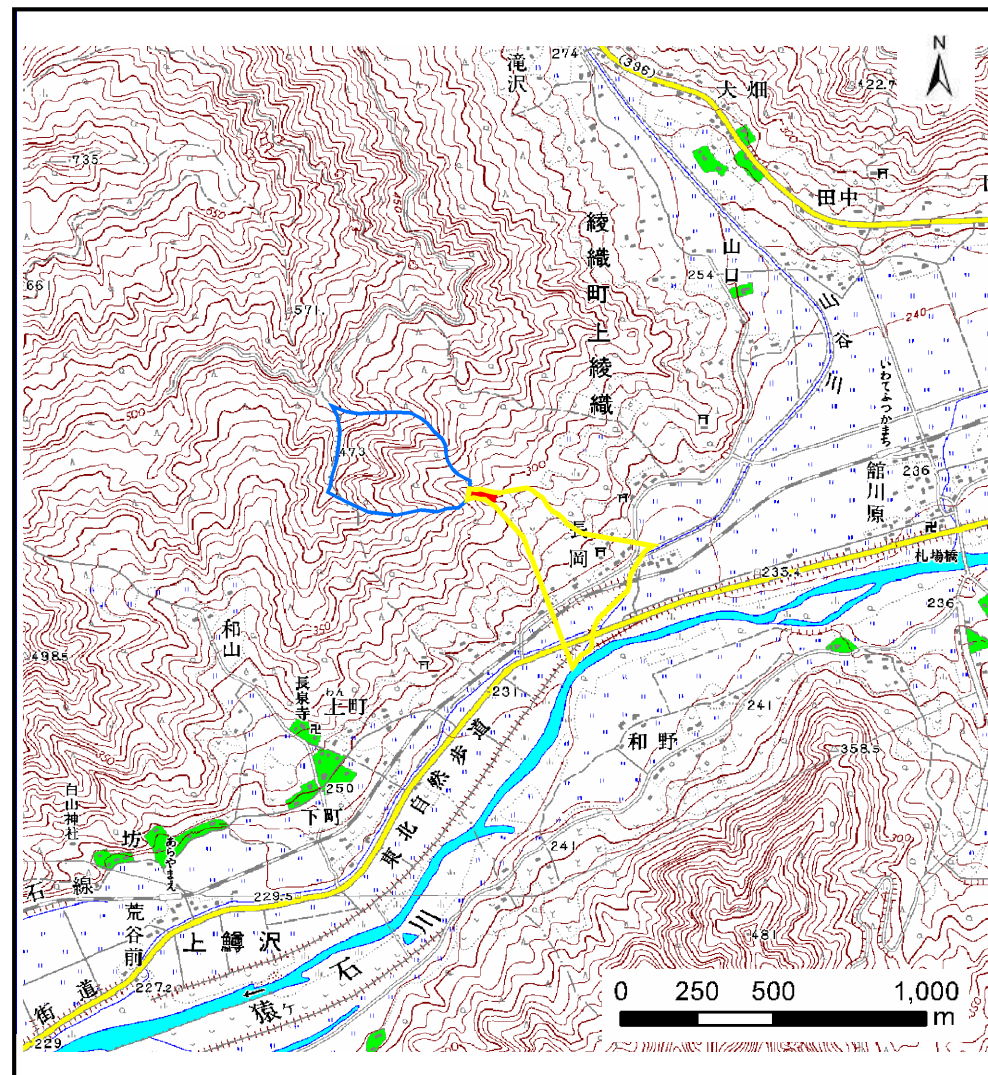
土砂災害防止に関する基礎調査(土石流)

表紙 位置,位置図

自然現象の種類	土石流
溪流番号	A136005-1
水系名	北上川
河川名	猿ヶ石川
溪流名	長岡の沢-1
所在地	岩手県遠野市綾織町上綾織
調査機関	遠野土木センター



位置図(S=1:200,000)



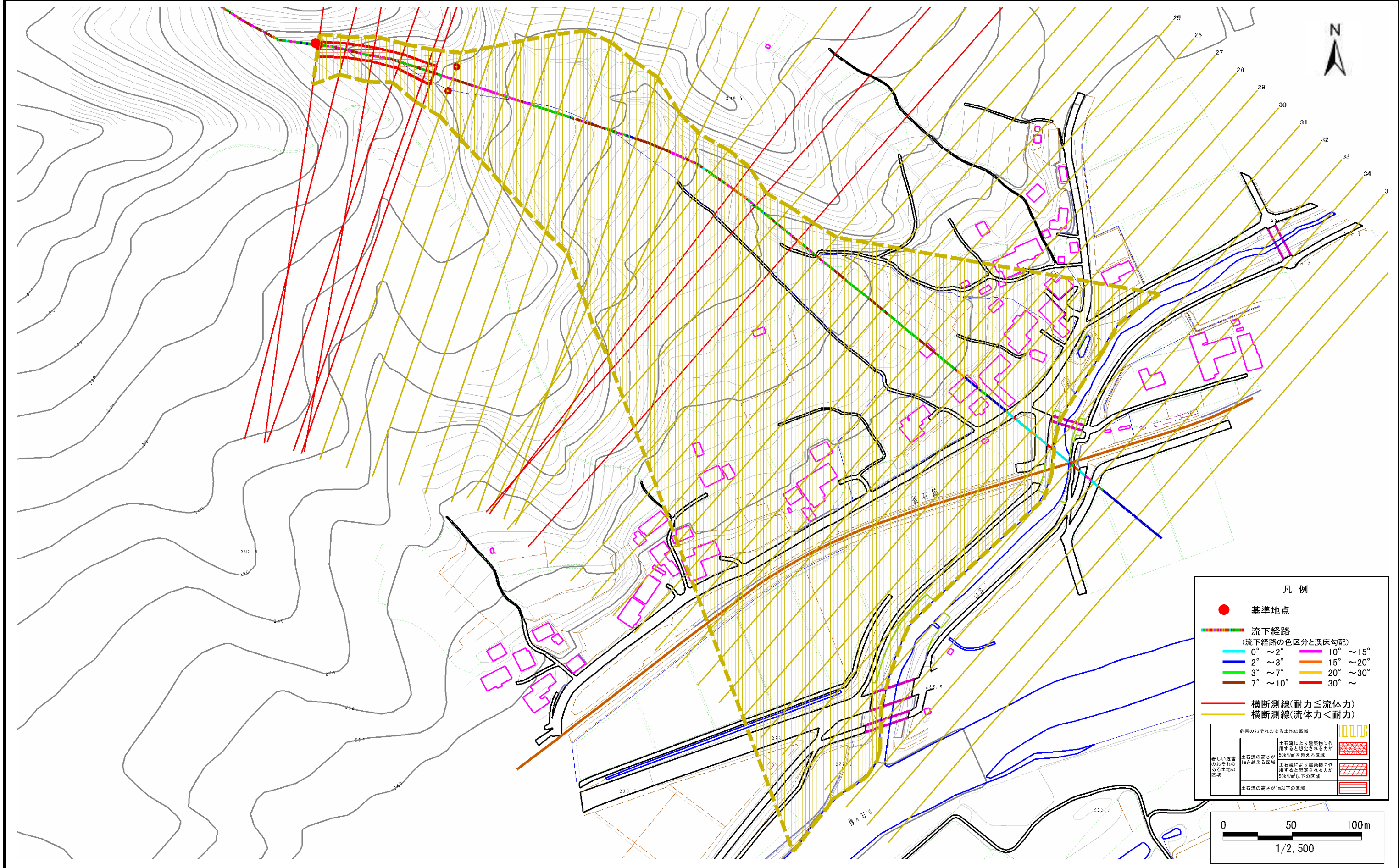
概況図(S=1:25,000)

土石流区域調書

様式3-1 危害のおそれのある土地、著しい危害のおそれのある土地の設定図

調査年度 平成21年度

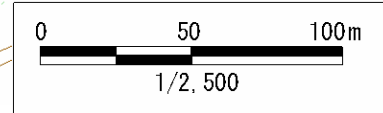
溪流の位置	溪流番号	A136005-1	溪流名	長岡の沢-1	所在地	岩手県遠野市綾織町上綾織
-------	------	-----------	-----	--------	-----	--------------



凡例

- 基準地点
- 流下経路 (流下経路の色区分と溪床勾配)
 - 0° ~ 2°
 - 2° ~ 3°
 - 3° ~ 7°
 - 7° ~ 10°
 - 10° ~ 15°
 - 15° ~ 20°
 - 20° ~ 30°
 - 30° ~
- 横断測線(耐力 ≤ 流体力)
- 横断測線(流体力 < 耐力)

危害のおそれのある土地の区域	土石流の流速が 10m/sec 以上となる区域	土石流により建築物に作用すると想定される力が 50kN/m ² を超える区域	
	土石流の流速が 10m/sec 以上となる区域	土石流により建築物に作用すると想定される力が 50kN/m ² 以下の区域	
	土石流の流速が 10m/sec 以下の区域		



土石流区域調査

様式3-2 建築物に作用すると想定される衝撃に関する事項

調査年度	平成21年度
------	--------

溪流の位置	溪流番号	A136005-1	溪流名	長岡の沢-1	所在地	岩手県遠野市綾織町上綾織
-------	------	-----------	-----	--------	-----	--------------

横断測線番号	土石流の高さh(m)	土石流の流体力Fd(kN/m ²)	建築物の耐力P2(kN/m ²)	横断測線番号	土石流の高さh(m)	土石流の流体力Fd(kN/m ²)	建築物の耐力P2(kN/m ²)
No.0	0.85	32.37	8.73	No.27	0.47	6.68	14.43
No.1	0.82	28.69	8.99	No.28	0.47	6.39	14.44
No.2	0.73	22.01	9.81	No.29	0.47	6.20	14.44
No.3	0.69	19.24	10.35	No.30	0.47	5.59	14.40
No.4	0.58	13.65	12.03	No.31	0.48	5.05	14.31
No.5	0.55	12.73	12.53	No.32	0.46	5.32	14.65
No.6	0.47	9.81	14.47	No.33	0.48	4.67	14.21
No.7	0.46	9.07	14.66	No.34	0.50	3.79	13.80
No.8	0.46	9.24	14.79	No.35	0.51	3.44	13.55
No.9	0.46	9.31	14.84	No.36	0.53	2.88	13.02
No.10	0.46	8.99	14.68	No.37	0.56	2.35	12.34
No.11	0.46	8.56	14.79				
No.12	0.46	8.18	14.88				
No.13	0.45	7.81	14.96				
No.14	0.45	7.34	15.04				
No.15	0.44	7.60	15.28				
No.16	0.45	7.51	15.20				
No.17	0.75	14.96	9.68				
No.18	0.74	14.96	9.75				
No.19	0.48	7.56	14.36				
No.20	0.65	12.05	10.87				
No.21	0.46	8.00	14.72				
No.22	0.47	7.52	14.36				
No.23	0.47	7.48	14.37				
No.24	0.47	7.43	14.37				
No.25	0.47	7.08	14.41				
No.26	0.47	7.06	14.41				