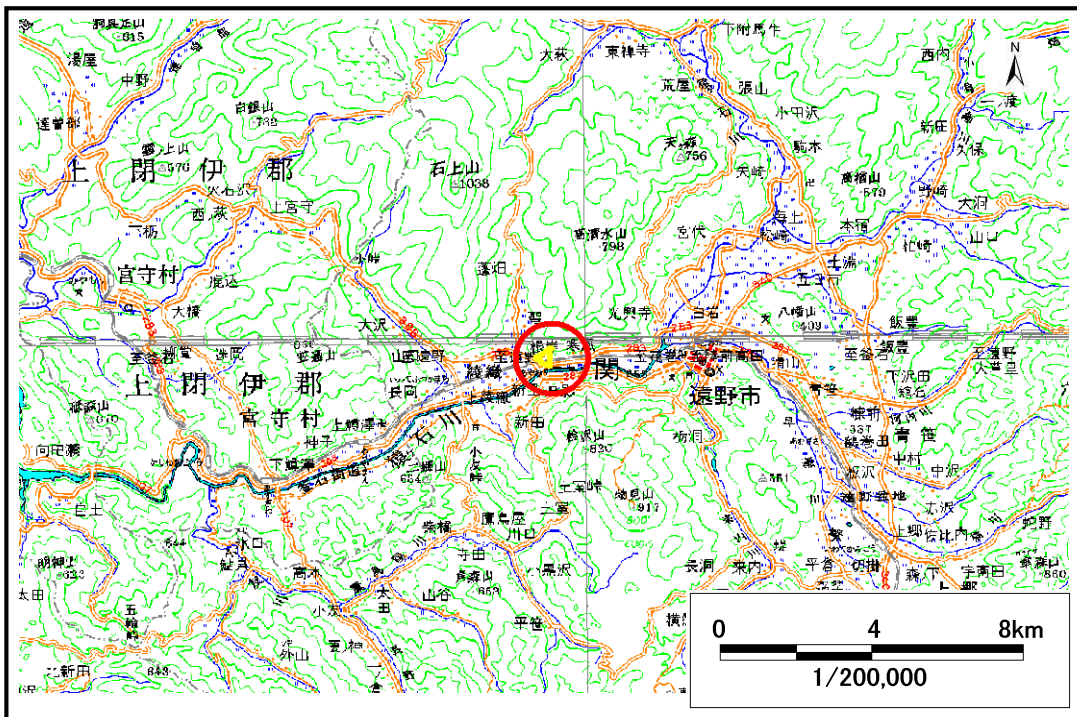


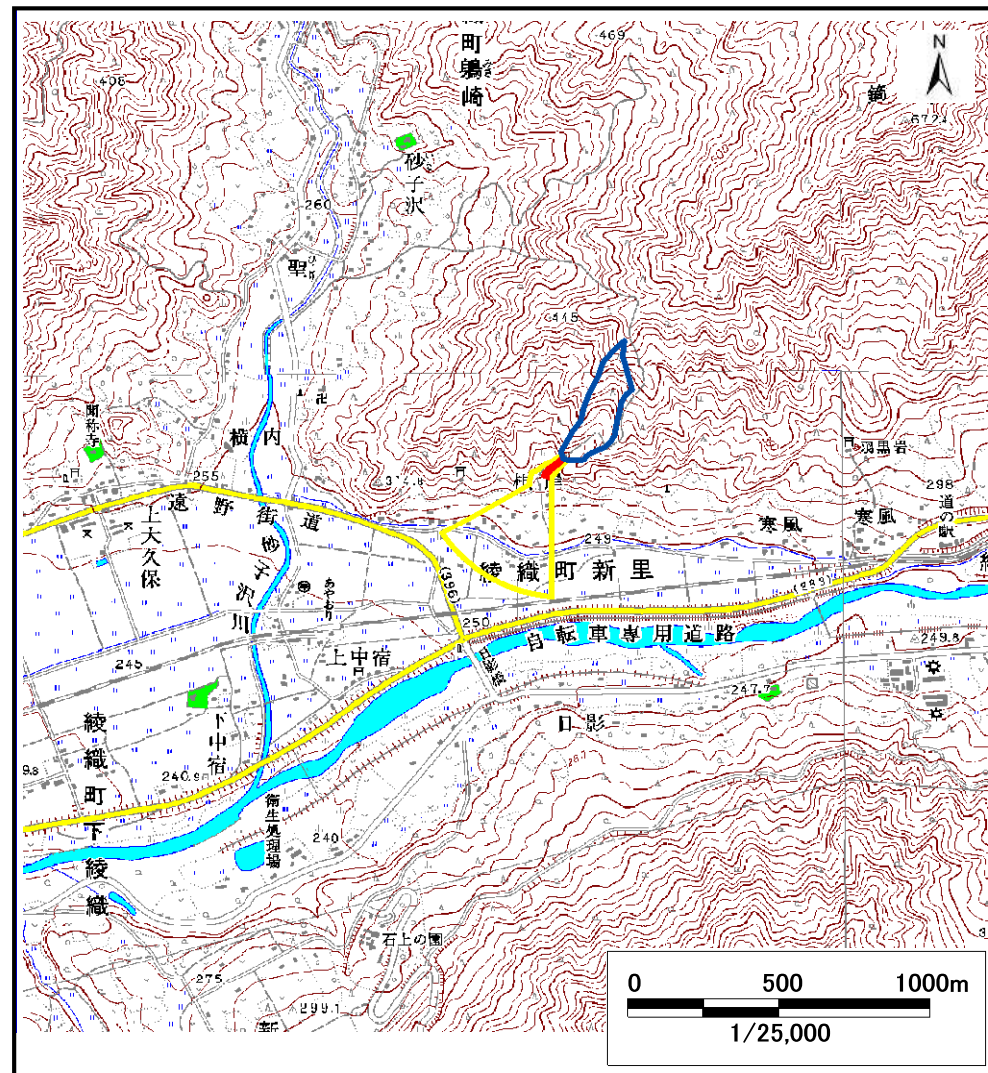
土砂災害防止に関する基礎調査(土石流)

表紙 位置,位置図

自然現象の種類	土石流
溪流番号	A136002-3
水系名	北上川
河川名	猿ヶ石川
溪流名	根岸の沢-3
所在地	岩手県遠野市綾織町新里
調査機関	遠野土木センター



位置図(S=1:200,000)



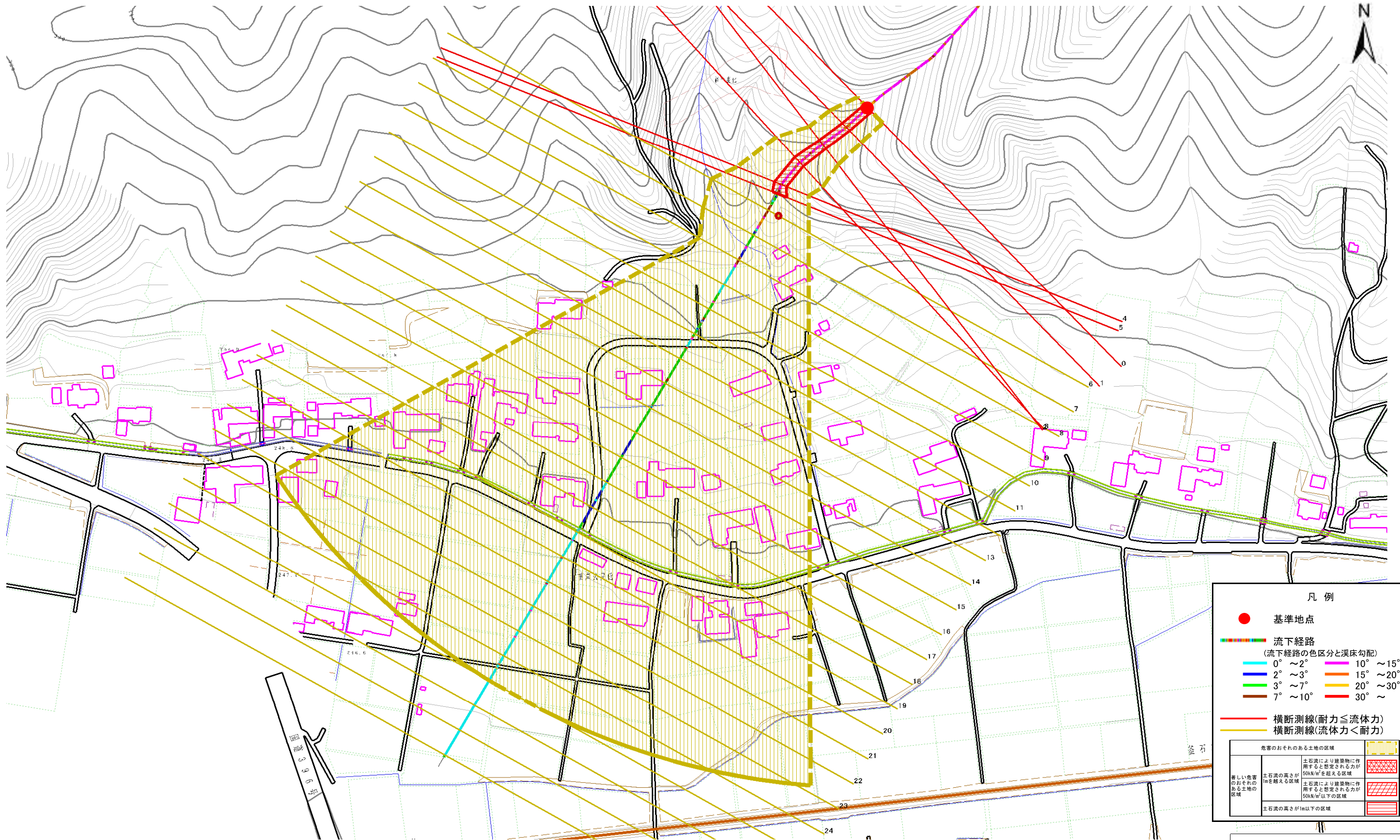
概況図(S=1:25,000)

土石流区域調書

様式3-1 危害のおそれのある土地、著しい危害のおそれのある土地の設定図

調査年度 平成20年度

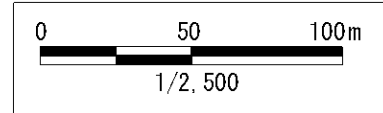
溪流の位置 溪流番号 A136002-3 溪流名 根岸の沢-3 所在地 岩手県遠野市綾織町新里



凡例

- 基準地点
- 流下経路 (流下経路の色区分と溪床勾配)
 - 0° ~ 2°
 - 2° ~ 3°
 - 3° ~ 7°
 - 7° ~ 10°
 - 10° ~ 15°
 - 15° ~ 20°
 - 20° ~ 30°
 - 30° ~
- 横断測線(耐力 ≤ 流体力)
- 横断測線(流体力 < 耐力)

危害のおそれのある土地の区域	
著しい危害のおそれのある土地の区域	土石流により建築物に作用すると想定される力が 50kN/m ² を超える区域
危害のおそれのある土地の区域	土石流により建築物に作用すると想定される力が 50kN/m ² 以下の区域
	土石流の高さが1m以下の区域



土 石 流 区 域 調 査

様式3-2 建築物に作用すると想定される衝撃に関する事項

調査年度 平成20年度

渓流の位置	溪流番号	A136002-3	溪流名	根岸の沢-3	所在地	岩手県遠野市綾織町新里	
横断測線番号	土石流の高さh(m)	土石流の流体力Fd(kN/m ²)	建築物の耐力P2(kN/m ²)	横断測線番号	土石流の高さh(m)	土石流の流体力Fd(kN/m ²)	建築物の耐力P2(kN/m ²)
No.0	0.74	29.28	9.81	No.27	0.38	0.81	17.65
No.1	0.71	28.90	10.10	No.28	0.38	0.78	17.39
No.2	0.71	28.88	10.15				
No.3	0.64	25.06	11.01				
No.4	0.63	24.26	11.19				
No.5	0.58	21.52	12.07				
No.6	0.39	11.95	17.04				
No.7	0.38	11.05	17.63				
No.8	0.33	8.12	19.86				
No.9	0.31	6.57	21.21				
No.10	0.29	5.33	22.30				
No.11	0.28	4.32	23.07				
No.12	0.28	3.72	23.40				
No.13	0.28	3.18	23.53				
No.14	0.28	2.75	23.46				
No.15	0.28	2.33	23.15				
No.16	0.28	2.22	23.02				
No.17	0.29	1.91	22.50				
No.18	0.29	1.91	22.51				
No.19	0.29	1.84	22.36				
No.20	0.30	1.72	22.05				
No.21	0.30	1.65	21.88				
No.22	0.31	1.43	21.15				
No.23	0.32	1.27	20.44				
No.24	0.34	1.12	19.70				
No.25	0.35	1.02	19.13				
No.26	0.36	0.94	18.58				