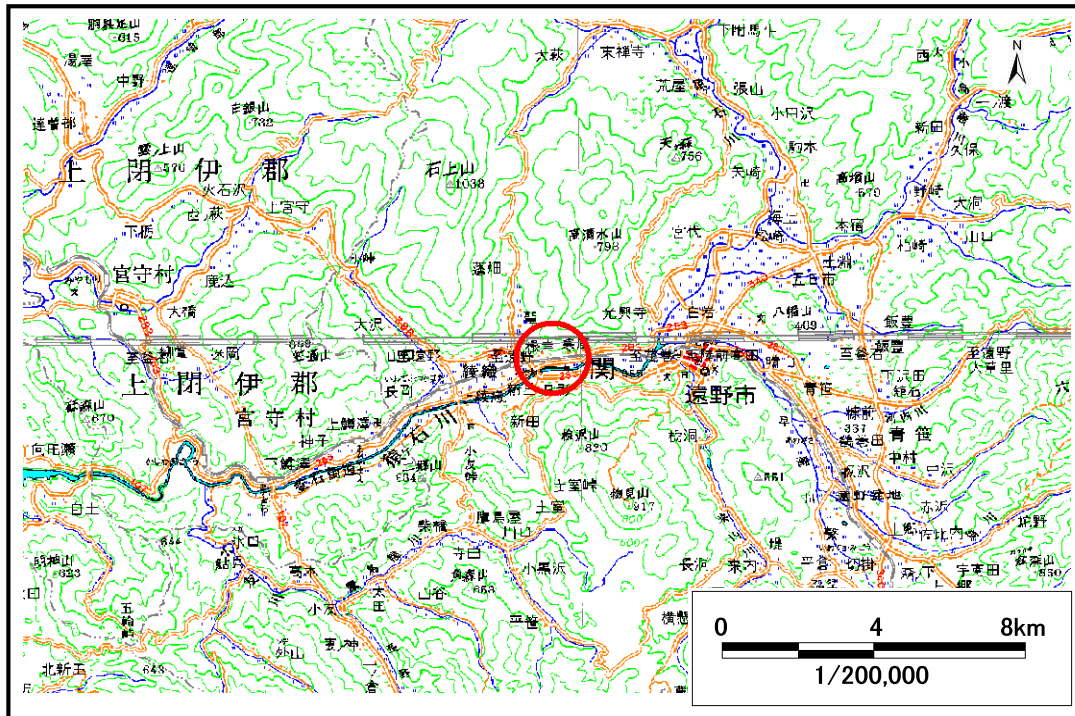


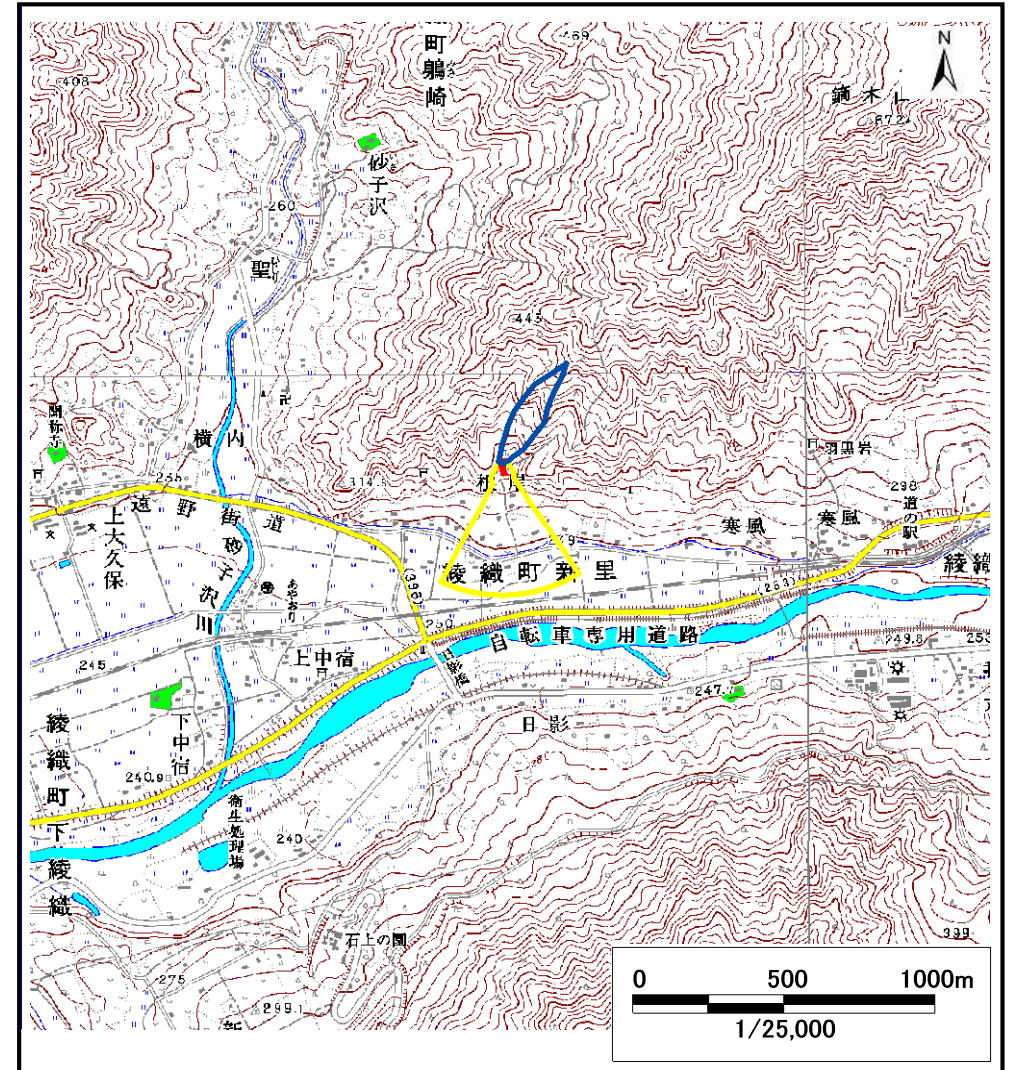
土砂災害防止に関する基礎調査(土石流)

表紙 位置,位置図

自然現象の種類	土石流
溪流番号	A136002-2
水系名	北上川
河川名	猿ヶ石川
溪流名	根岸の沢-2
所在地	岩手県遠野市綾織町新里
調査機関	遠野土木センター



位置図(S=1:200,000)



概況図(S=1:25,000)

土石流区域調書

様式3-1 危害のおそれのある土地、著しい危害のおそれのある土地の設定図

調査年度 平成20年度

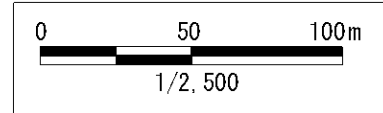
溪流の位置	溪流番号	A136002-2	溪流名	根岸の沢-2	所在地	岩手県遠野市綾織町新里
-------	------	-----------	-----	--------	-----	-------------



凡例

- 基準地点
- 流下経路
(流下経路の色区分と溪床勾配)
 - 0° ~ 2°
 - 2° ~ 3°
 - 3° ~ 7°
 - 7° ~ 10°
 - 10° ~ 15°
 - 15° ~ 20°
 - 20° ~ 30°
 - 30° ~
- 横断測線(耐力 \leq 流体力)
- 横断測線(流体力<耐力)

著しい危害のおそれのある土地の区域	土石流の嵩が10mを超える区域	土石流により建築物に作用すると想定される力が50kN/m ² を超える区域
	土石流の嵩が10m以下の区域	土石流により建築物に作用すると想定される力が50kN/m ² 以下の区域
	土石流の嵩が1m以下の区域	



土石流区域調査

様式3-2 建築物に作用すると想定される衝撃に関する事項

調査年度	平成20年度
------	--------

溪流の位置	溪流番号	A136002-2	溪流名	根岸の沢-2	所在地	岩手県遠野市綾織町新里
-------	------	-----------	-----	--------	-----	-------------

横断測線番号	土石流の高さh(m)	土石流の流体力Fd(kN/m ²)	建築物の耐力P2(kN/m ²)	横断測線番号	土石流の高さh(m)	土石流の流体力Fd(kN/m ²)	建築物の耐力P2(kN/m ²)
No.0	0.69	31.44	10.32	No.27	0.30	0.47	21.62
No.1	0.48	17.23	14.29	No.28	0.53	0.14	13.01
No.2	0.48	15.79	14.10				
No.3	0.48	15.48	14.21				
No.4	0.27	6.52	24.47				
No.5	0.24	5.25	26.49				
No.6	0.23	4.25	28.19				
No.7	0.22	3.73	29.08				
No.8	0.22	3.35	29.70				
No.9	0.21	2.98	30.22				
No.10	0.21	2.26	30.85				
No.11	0.21	1.98	30.83				
No.12	0.21	1.77	30.65				
No.13	0.21	1.62	30.40				
No.14	0.21	1.48	30.08				
No.15	0.22	1.33	29.59				
No.16	0.22	1.23	29.17				
No.17	0.22	1.17	28.90				
No.18	0.23	1.11	28.53				
No.19	0.23	0.98	27.66				
No.20	0.23	0.95	27.46				
No.21	0.24	0.87	26.84				
No.22	0.25	0.82	26.36				
No.23	0.25	0.77	25.79				
No.24	0.26	0.68	24.82				
No.25	0.27	0.60	23.80				
No.26	0.29	0.54	22.79				