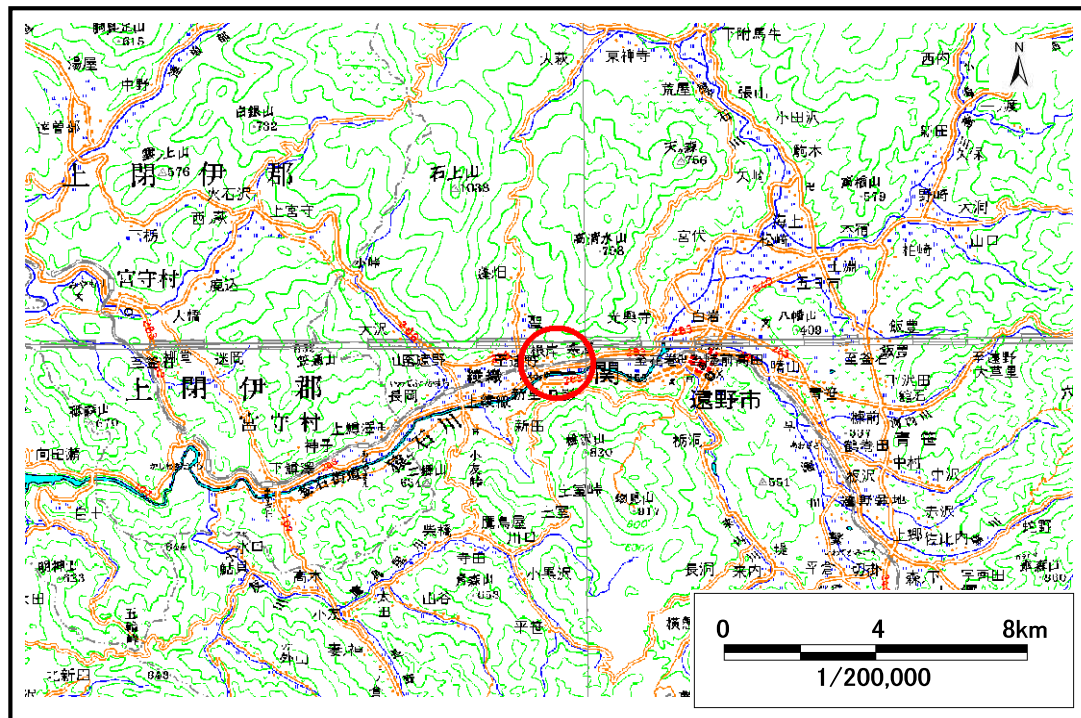


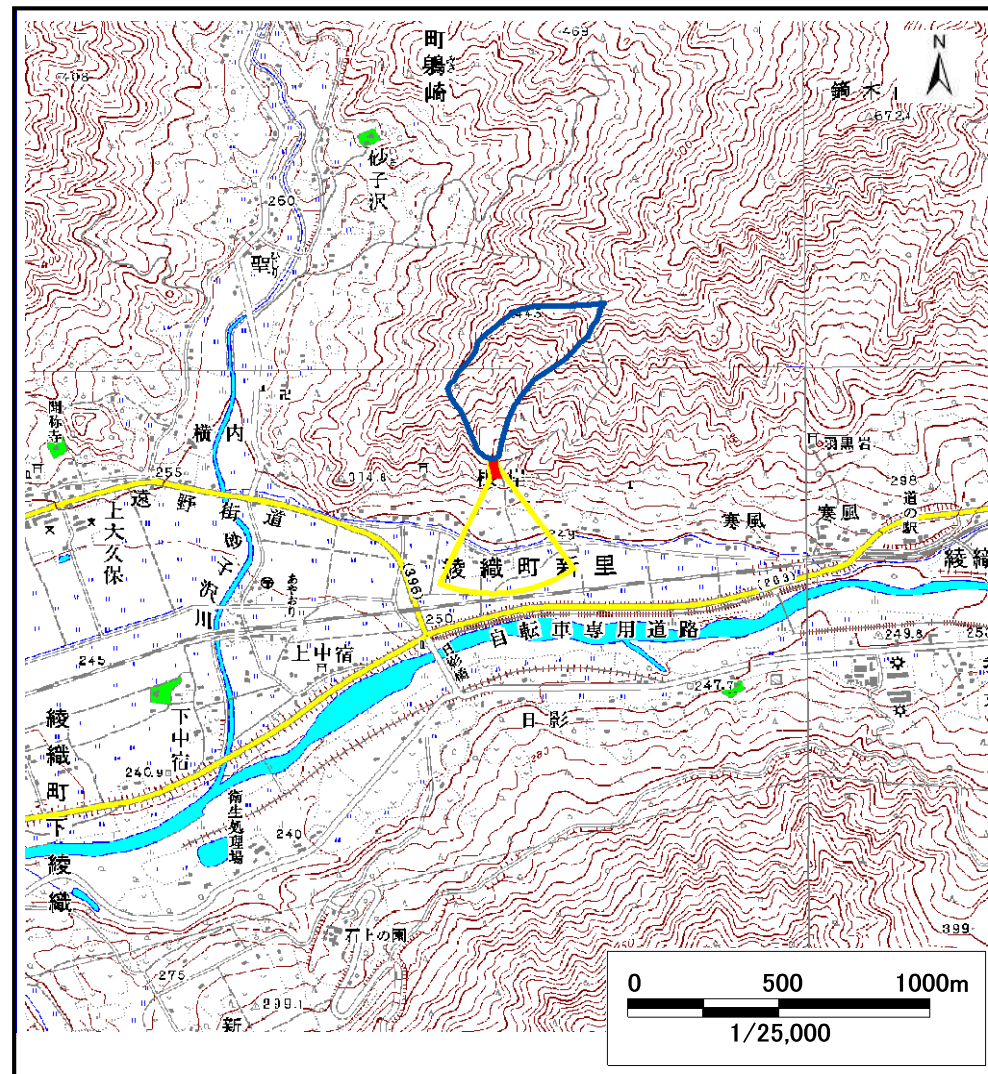
# 土砂災害防止に関する基礎調査(土石流)

表紙 位置,位置図

自然現象の種類	土石流
溪流番号	A136002-1
水系名	北上川
河川名	猿ヶ石川
溪流名	根岸の沢-1
所在地	岩手県遠野市綾織町新里
調査機関	遠野土木センター



位置図(S=1:200,000)



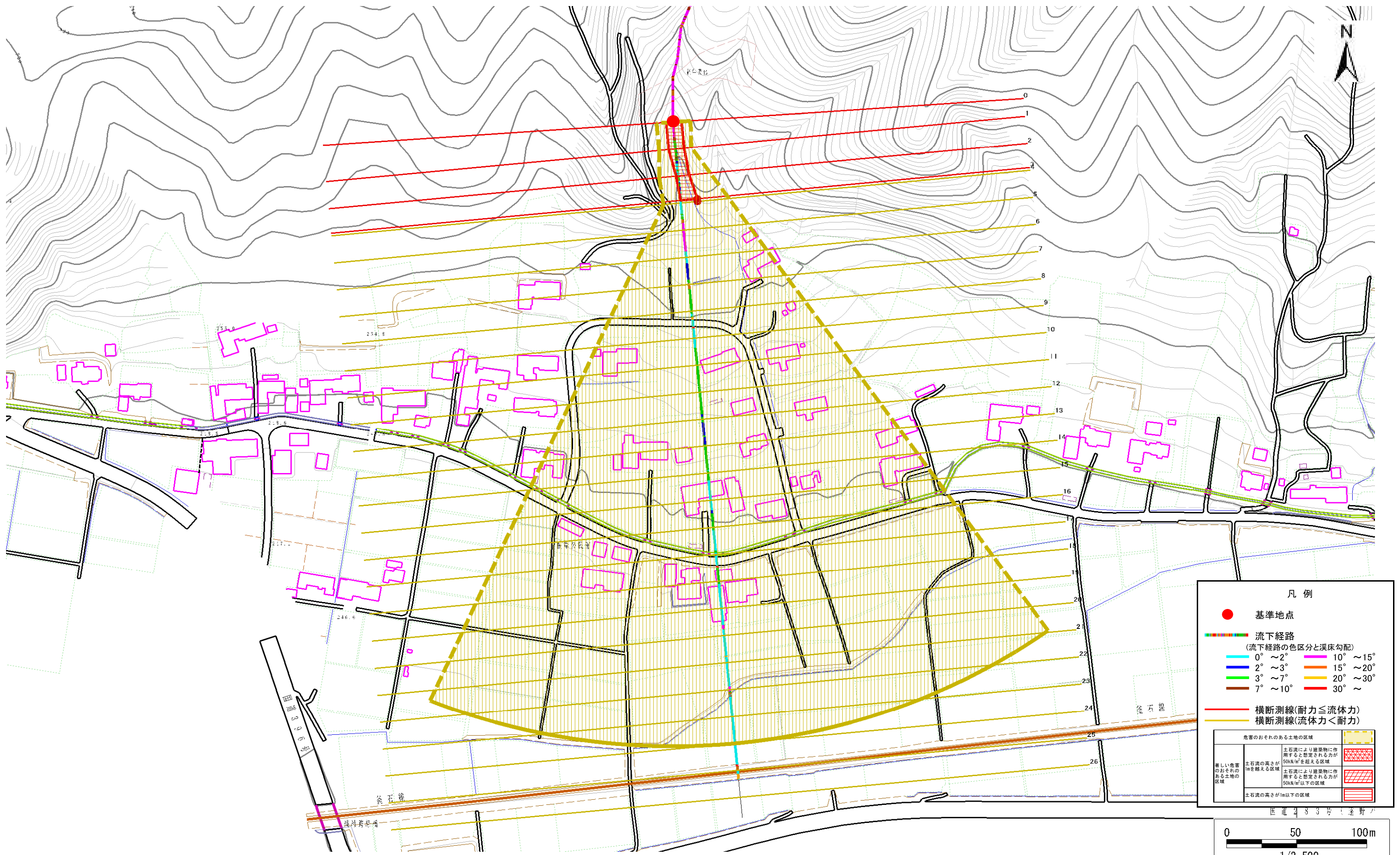
概況図(S=1:25,000)

# 土石流区域調査

様式3-1 危害のおそれのある土地、著しい危害のおそれのある土地の設定図

調査年度 平成20年度

溪流の位置	溪流番号	A136002-1	溪流名	根岸の沢-1	所在地	岩手県遠野市綾織町新里
-------	------	-----------	-----	--------	-----	-------------

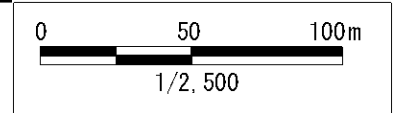


**凡例**

- 基準地点
- 流下経路  
(流下経路の色区分と溪床勾配)
 

0° ~ 2°	10° ~ 15°
2° ~ 3°	15° ~ 20°
3° ~ 7°	20° ~ 30°
7° ~ 10°	30° ~
- 横断測線(耐力 ≤ 流体力)
- 横断測線(流体力 < 耐力)

危険のおそれのある土地の区域	土石流により建築物に作用すると想定される力が50kN/m <sup>2</sup> を超える区域	
著しい危害のおそれのある土地の区域	土石流により建築物に作用すると想定される力が50kN/m <sup>2</sup> 以下の区域	
土石流の高さが1m以下の区域		



# 土石流区域調査

様式3-2 建築物に作用すると想定される衝撃に関する事項

調査年度	平成20年度
------	--------

溪流の位置	溪流番号	A136002-1	溪流名	根岸の沢-1	所在地	岩手県遠野市綾織町新里
-------	------	-----------	-----	--------	-----	-------------

横断測線番号	土石流の高さh(m)	土石流の流体力Fd(kN/m <sup>2</sup> )	建築物の耐力P2(kN/m <sup>2</sup> )	横断測線番号	土石流の高さh(m)	土石流の流体力Fd(kN/m <sup>2</sup> )	建築物の耐力P2(kN/m <sup>2</sup> )
No.0	1.04	41.37	7.39				
No.1	0.98	36.50	7.74				
No.2	1.00	34.07	7.61				
No.3	0.53	13.10	13.00				
No.4	0.53	12.84	13.02				
No.5	0.51	11.02	13.46				
No.6	0.50	10.35	13.61				
No.7	0.49	8.82	13.92				
No.8	0.49	7.67	14.09				
No.9	0.48	6.77	14.16				
No.10	0.48	5.76	14.12				
No.11	0.49	4.98	13.98				
No.12	0.49	4.63	13.87				
No.13	0.49	4.60	13.86				
No.14	0.49	4.74	14.05				
No.15	0.50	4.38	13.77				
No.16	0.51	3.73	13.42				
No.17	0.51	3.83	13.58				
No.18	0.52	3.38	13.16				
No.19	0.54	2.96	12.77				
No.20	0.54	2.93	12.73				
No.21	0.56	2.70	12.47				
No.22	0.57	2.44	12.13				
No.23	0.59	2.29	11.90				
No.24	0.62	1.93	11.29				
No.25	0.70	1.44	10.20				
No.26	0.69	1.48	10.35				