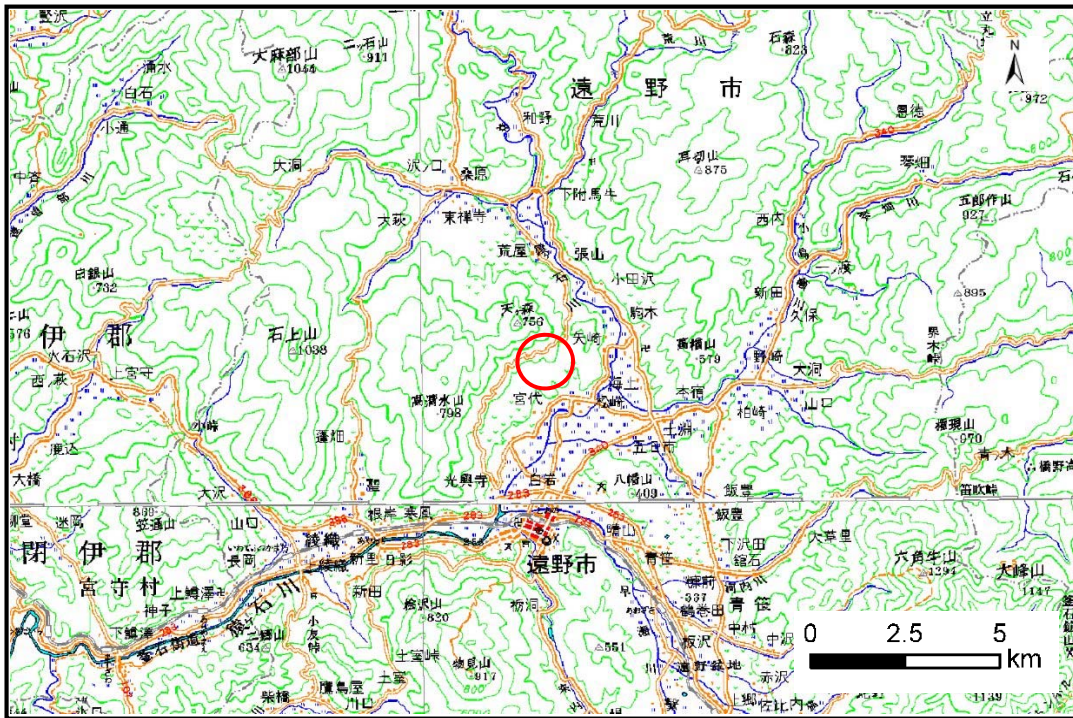


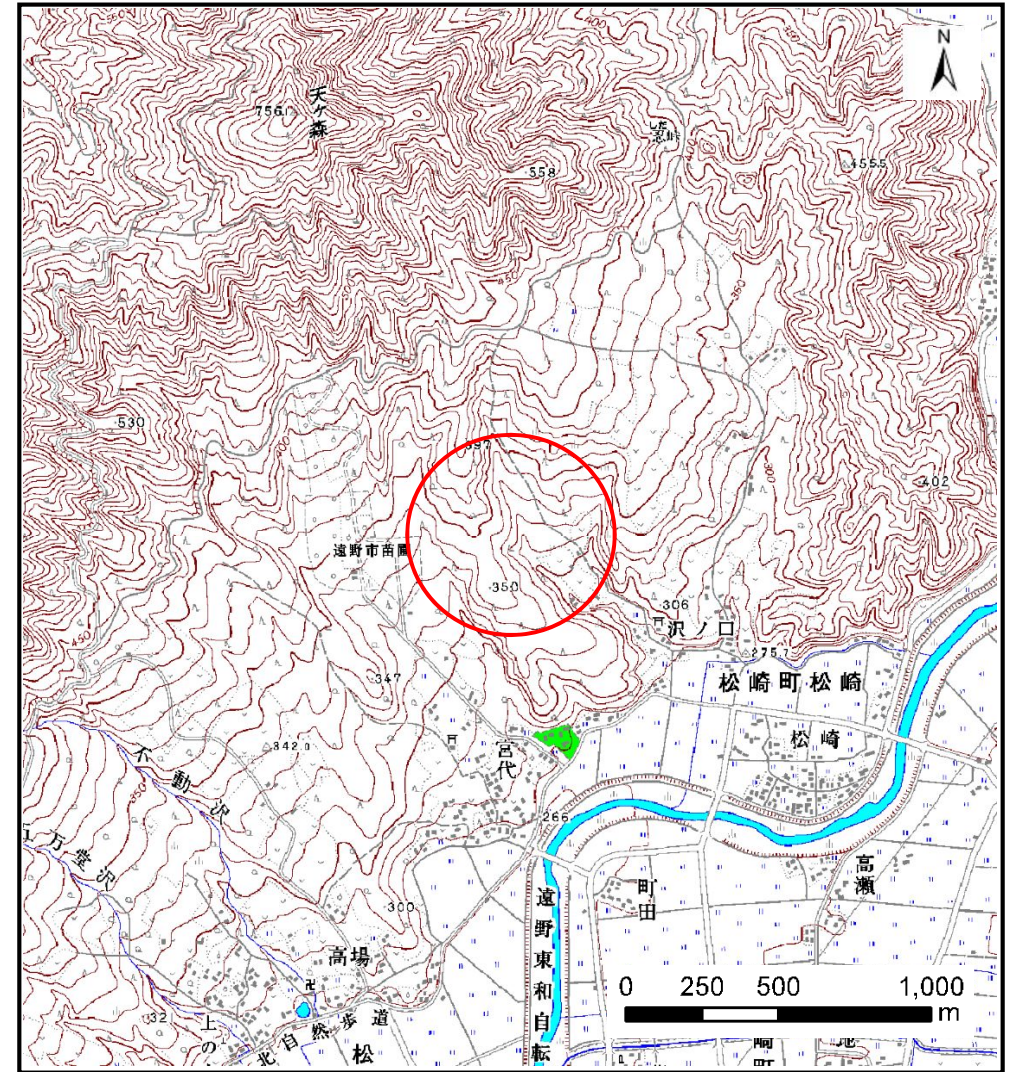
土砂災害防止に関する基礎調査(土石流)

表紙 概況,位置図

自然現象の種類	土石流
溪流番号	A126103
水系名	北上川
河川名	猿ヶ石川
溪流名	沢ノ口の沢(2)
所在地	遠野市松崎町松崎11地割
調査機関	県南広域振興局土木部 遠野土木センター



位置図(S=1:200,000)



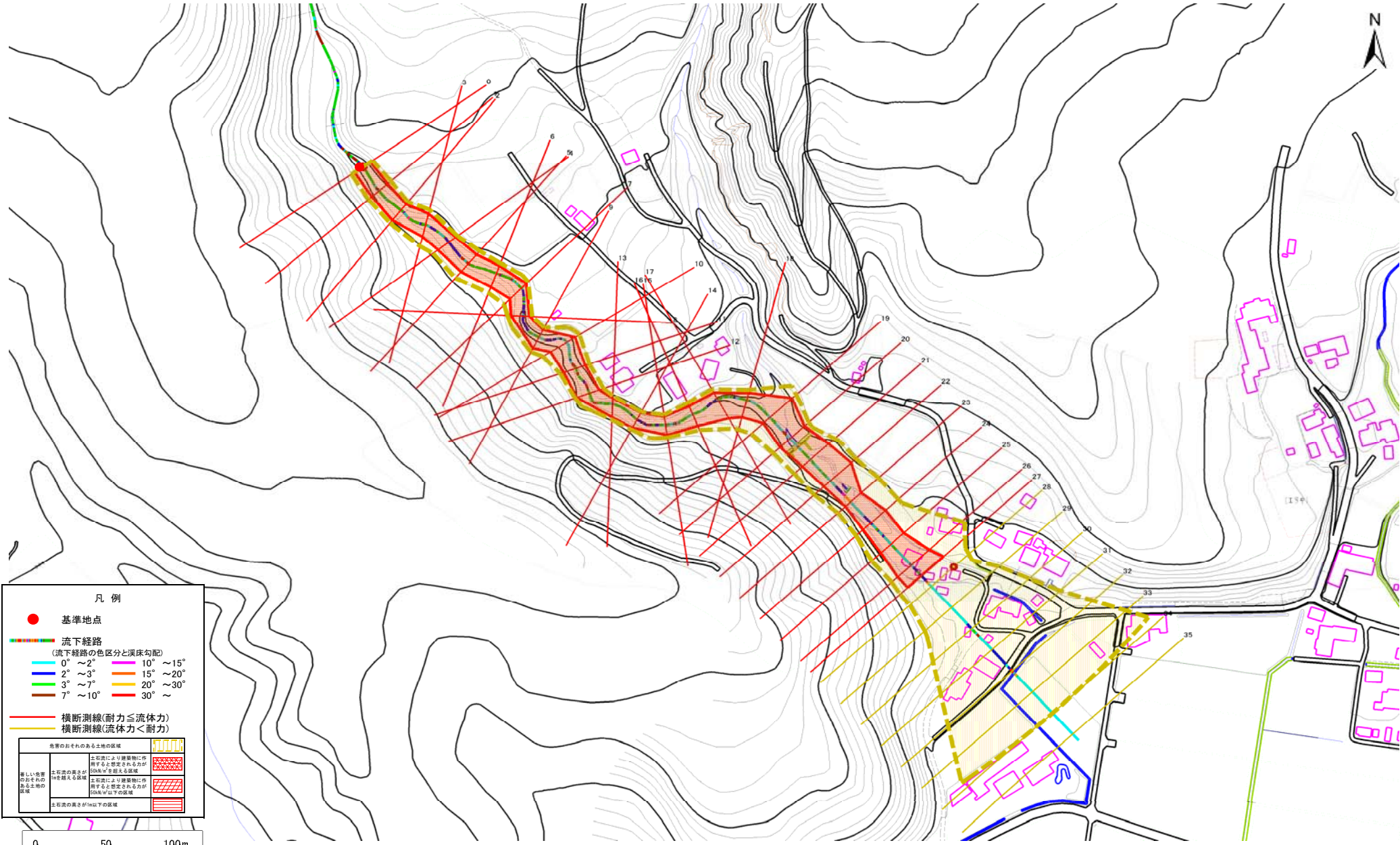
概況図(S=1:25,000)

土石流区域調査

様式3-1 危害のおそれのある土地、著しい危害のおそれのある土地の設定図

調査年度 平成27年度

溪流の位置	溪流番号	A126103	溪流名	沢ノ口の沢(2)	所在地	遠野市松崎町松崎11地割
-------	------	---------	-----	----------	-----	--------------



凡例

- 基準地点
- 流下経路
(流下経路の色区分と溪床勾配)

0° ~ 2°	10° ~ 15°
2° ~ 3°	15° ~ 20°
3° ~ 7°	20° ~ 30°
7° ~ 10°	30° ~
- 横断測線(耐力 ≤ 流体力)
- 横断測線(流体力 < 耐力)

危険のおそれのある土地の区域	土石流により建築物に作用する土砂沈み込み力が50kN/m ² を超える区域
著しい危害のおそれのある土地の区域	土石流により建築物に作用する土砂沈み込み力が50kN/m ² 以下の区域
土石流の浸食が10cm以下の区域	

0 50 100m
1/2,500

土石流区域調査

様式3-2 建築物に作用すると想定される衝撃に関する事項

調査年度 平成27年度

溪流の位置	溪流番号	A126103	溪流名	沢ノ口の沢(2)	所在地	遠野市松崎町松崎11地割	
横断測線番号	土石流の高さh(m)	土石流の流体力Fd(kN/m ²)	建築物の耐力P2(kN/m ²)	横断測線番号	土石流の高さh(m)	土石流の流体力Fd(kN/m ²)	建築物の耐力P2(kN/m ²)
No.0	1.94	30.26	4.96	No.27	1.34	6.95	6.17
No.1	1.90	25.89	5.01	No.28	1.15	6.05	6.88
No.2	1.86	22.57	5.06	No.29	1.18	5.63	6.74
No.3	1.75	19.47	5.23	No.30	1.18	5.58	6.72
No.4	1.88	20.21	5.04	No.31	1.18	5.60	6.73
No.5	1.83	17.76	5.11	No.32	1.14	6.03	6.92
No.6	1.83	17.58	5.11	No.33	1.10	6.45	7.09
No.7	1.88	18.47	5.04	No.34	1.22	5.08	6.56
No.8	2.12	20.91	4.77	No.35	1.21	5.22	6.63
No.9	1.96	18.24	4.94				
No.10	1.68	13.70	5.35				
No.11	1.95	16.20	4.95				
No.12	1.88	16.21	5.03				
No.13	2.06	18.06	4.83				
No.14	2.20	20.83	4.71				
No.15	2.04	20.11	4.85				
No.16	1.90	17.22	5.00				
No.17	1.60	13.08	5.51				
No.18	1.74	14.82	5.25				
No.19	1.40	10.59	5.98				
No.20	1.57	11.93	5.57				
No.21	1.47	11.62	5.80				
No.22	1.50	9.92	5.73				
No.23	2.00	16.93	4.90				
No.24	1.69	11.19	5.32				
No.25	1.72	10.62	5.28				
No.26	1.43	7.70	5.90				