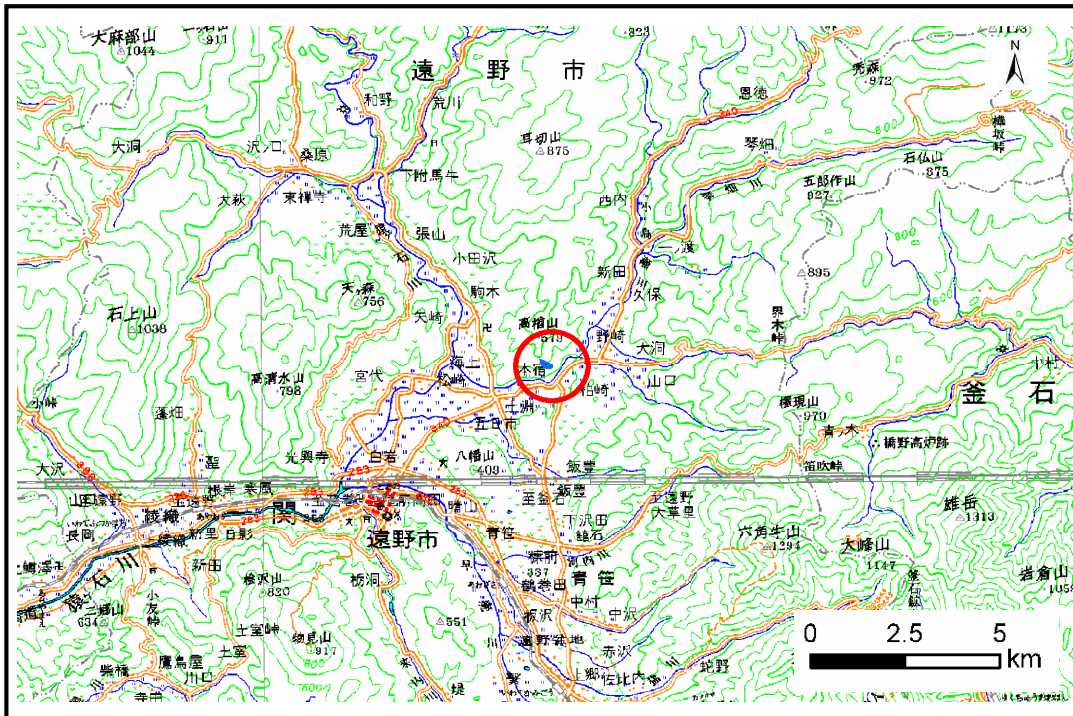


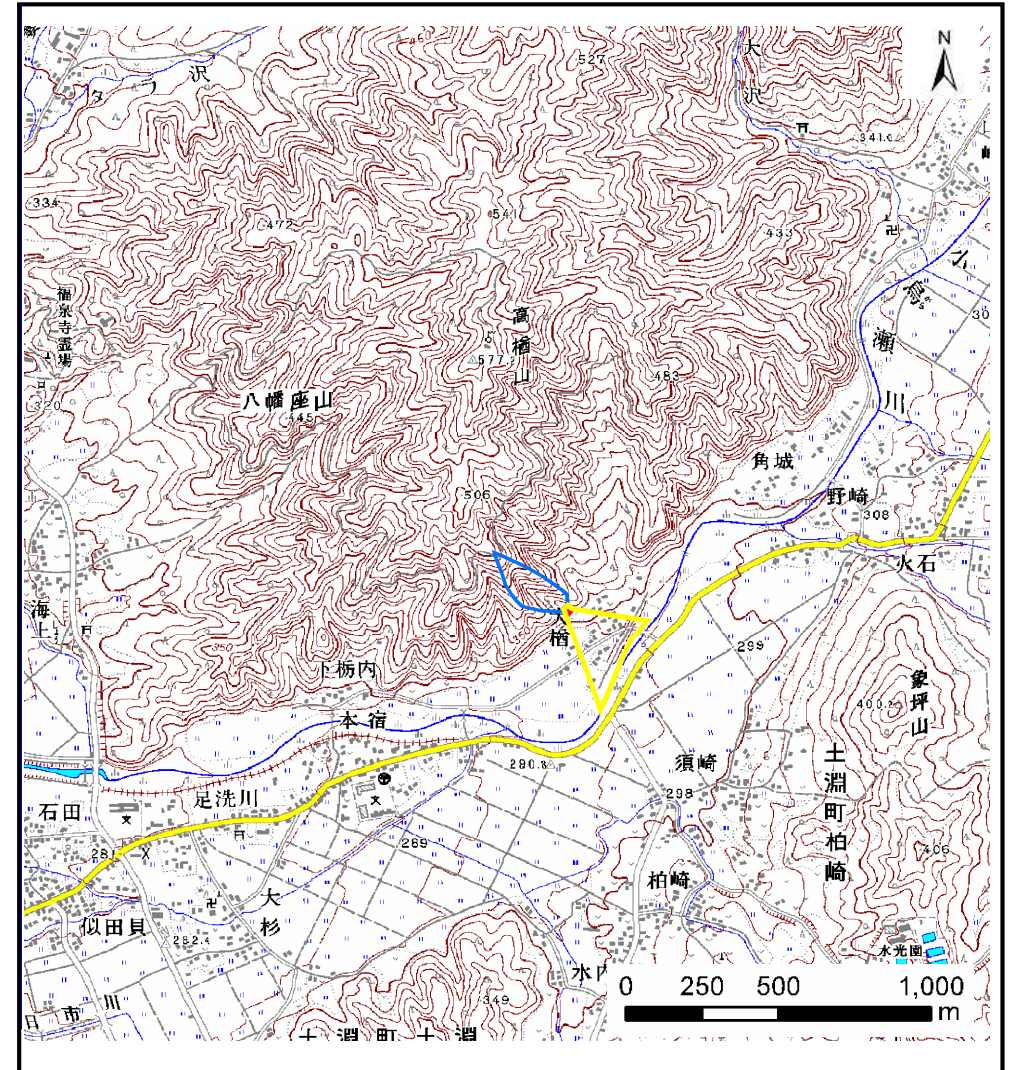
# 土砂災害防止に関する基礎調査(土石流)

表紙 位置,位置図

自然現象の種類	土石流
溪流番号	A126029
水系名	北上川
河川名	小鳥瀬川
溪流名	大槇の沢(3)
所在地	岩手県遠野市土淵町柵内
調査機関	遠野土木センター



位置図(S=1:200,000)



概況図(S=1:25,000)

# 土石流区域調書

様式3-1 危害のおそれのある土地、著しい危害のおそれのある土地の設定図

調査年度 平成21年度

溪流の位置	溪流番号	A126029	溪流名	大櫓の沢(3)	所在地	岩手県遠野市上淵町栃内
-------	------	---------	-----	---------	-----	-------------

