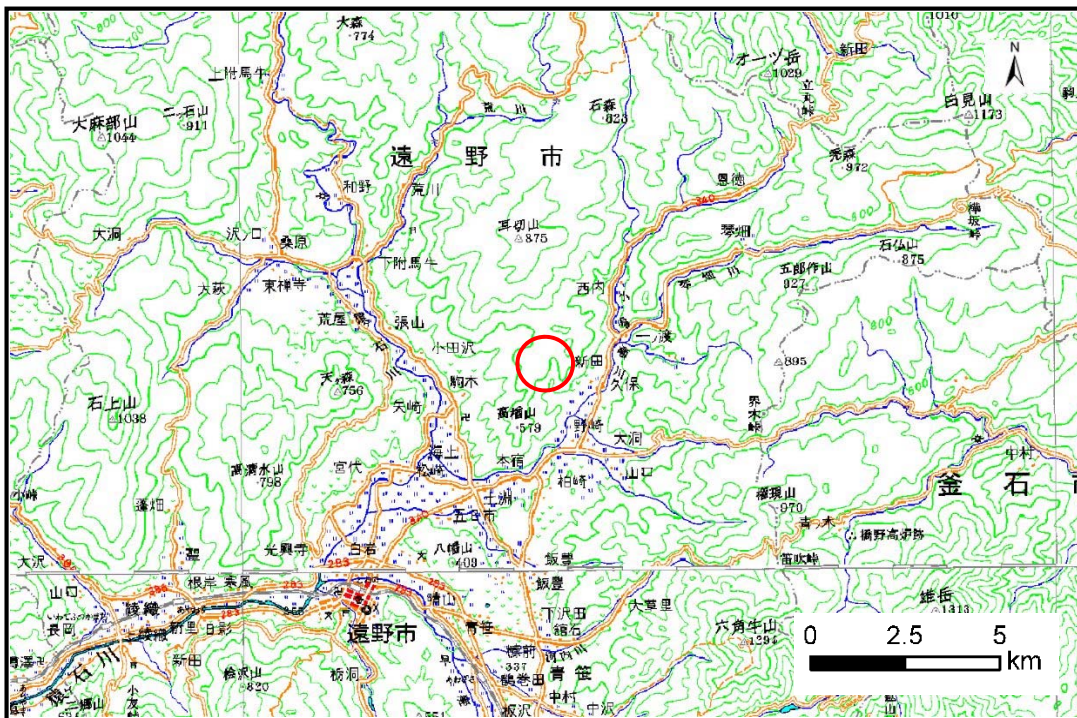


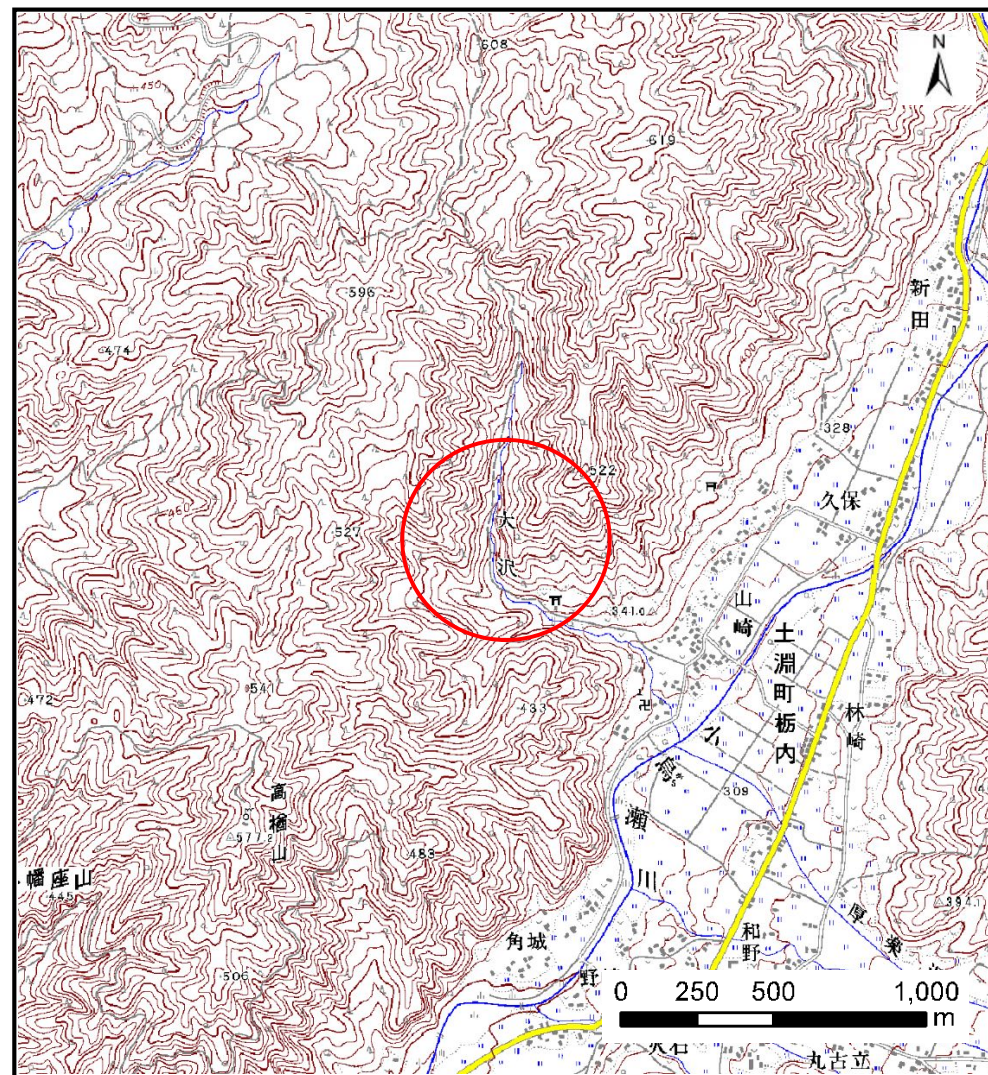
# 土砂災害防止に関する基礎調査(土石流)

表紙 概況,位置図

自然現象の種類	土石流
溪流番号	A126024-2
水系名	北上川
河川名	小鳥瀬川
溪流名	大沢-2
所在地	遠野市土淵町栃内16地割
調査機関	県南広域振興局土木部 遠野土木センター



位置図(S=1:200,000)

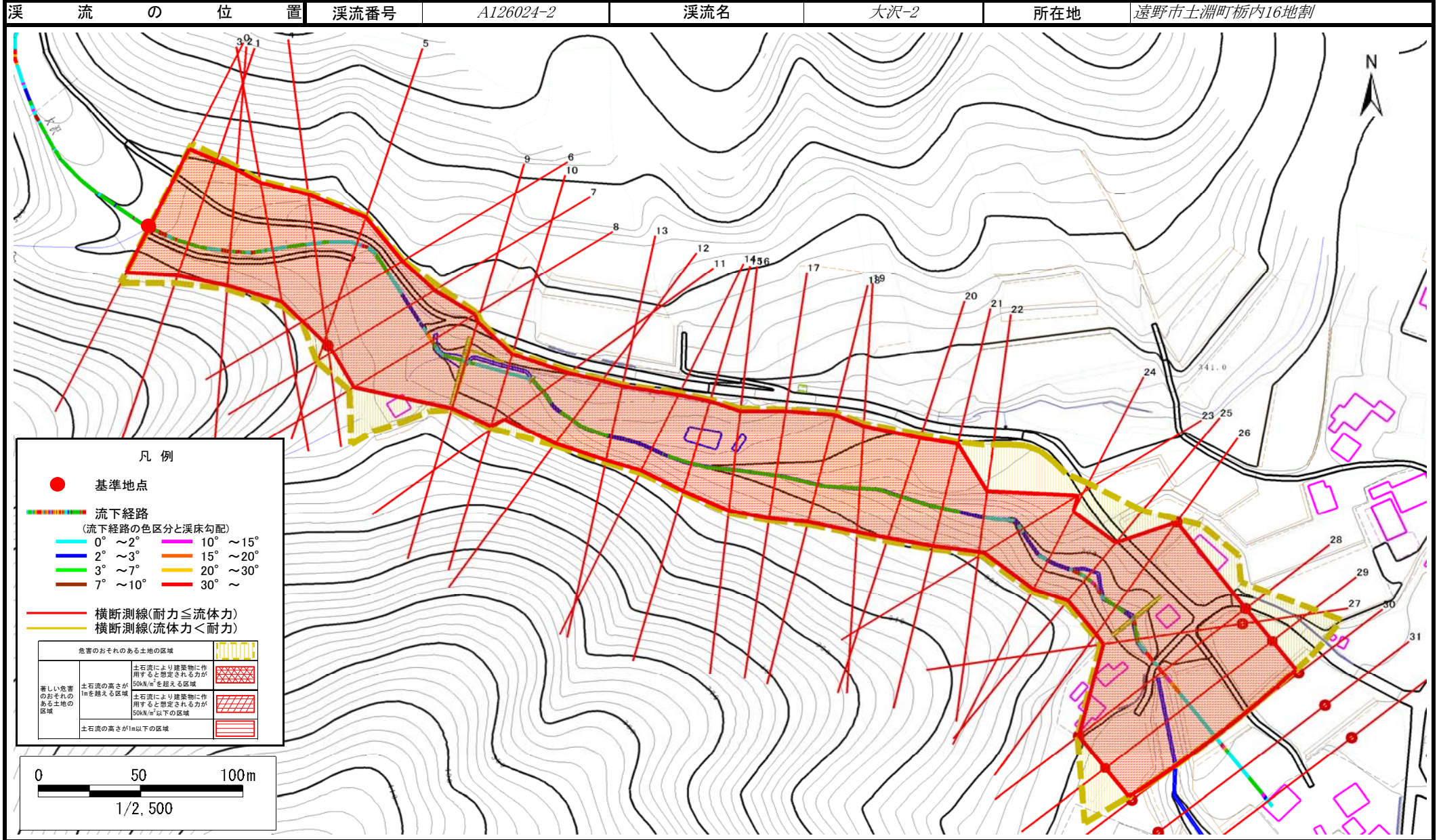


概況図(S=1:25,000)

# 土石流区域調査

様式3-1 危害のおそれのある土地、著しい危害のおそれのある土地の設定図

調査年度 平成27年度



## 土 石 流 区 域 調 査

様式3-2 建築物に作用すると想定される衝撃に関する事項

調査年度 平成27年度

渓流の位置	溪流番号	A126024-2	溪流名	大沢-2	所在地	遠野市土淵町板内16地割	
横断測線番号	土石流の高さh(m)	土石流の流体力Fd(kN/m <sup>2</sup> )	建築物の耐力P2(kN/m <sup>2</sup> )	横断測線番号	土石流の高さh(m)	土石流の流体力Fd(kN/m <sup>2</sup> )	建築物の耐力P2(kN/m <sup>2</sup> )
No.0	2.42	18.97	4.58	No.27	1.73	16.57	5.26
No.1	2.57	21.64	4.53	No.28	1.86	14.35	5.07
No.2	2.60	22.95	4.52	No.29	1.97	12.26	4.92
No.3	2.48	23.41	4.56	No.30	2.11	10.14	4.79
No.4	1.79	15.60	5.17	No.31	2.13	9.86	4.77
No.5	2.46	21.56	4.56	No.32	2.20	9.09	4.71
No.6	2.79	25.99	4.50				
No.7	2.70	21.42	4.50				
No.8	2.33	20.20	4.62				
No.9	3.01	28.44	4.50				
No.10	3.28	34.44	4.50				
No.11	3.21	33.91	4.50				
No.12	3.21	34.12	4.50				
No.13	3.24	34.59	4.50				
No.14	3.06	31.81	4.50				
No.15	2.79	30.39	4.50				
No.16	2.58	31.06	4.52				
No.17	2.40	30.73	4.59				
No.18	2.44	28.74	4.57				
No.19	2.48	30.07	4.56				
No.20	2.52	29.80	4.54				
No.21	2.50	30.10	4.55				
No.22	3.48	46.23	4.50				
No.23	2.53	28.51	4.54				
No.24	2.90	33.46	4.50				
No.25	3.29	35.43	4.50				
No.26	1.75	16.22	5.23				