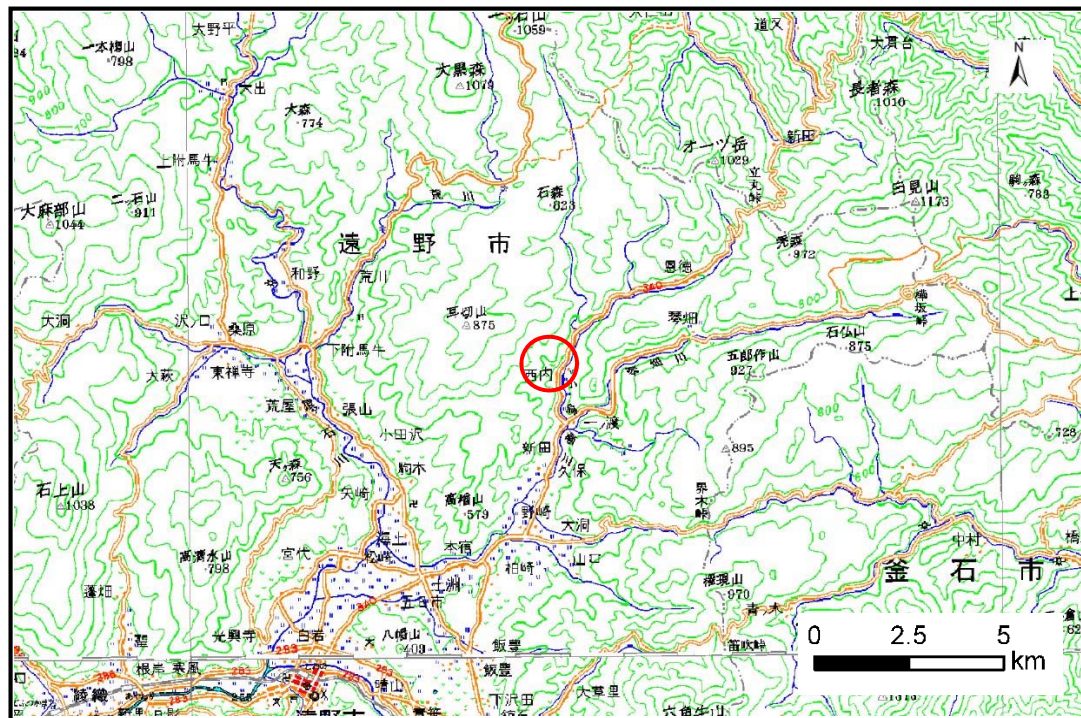


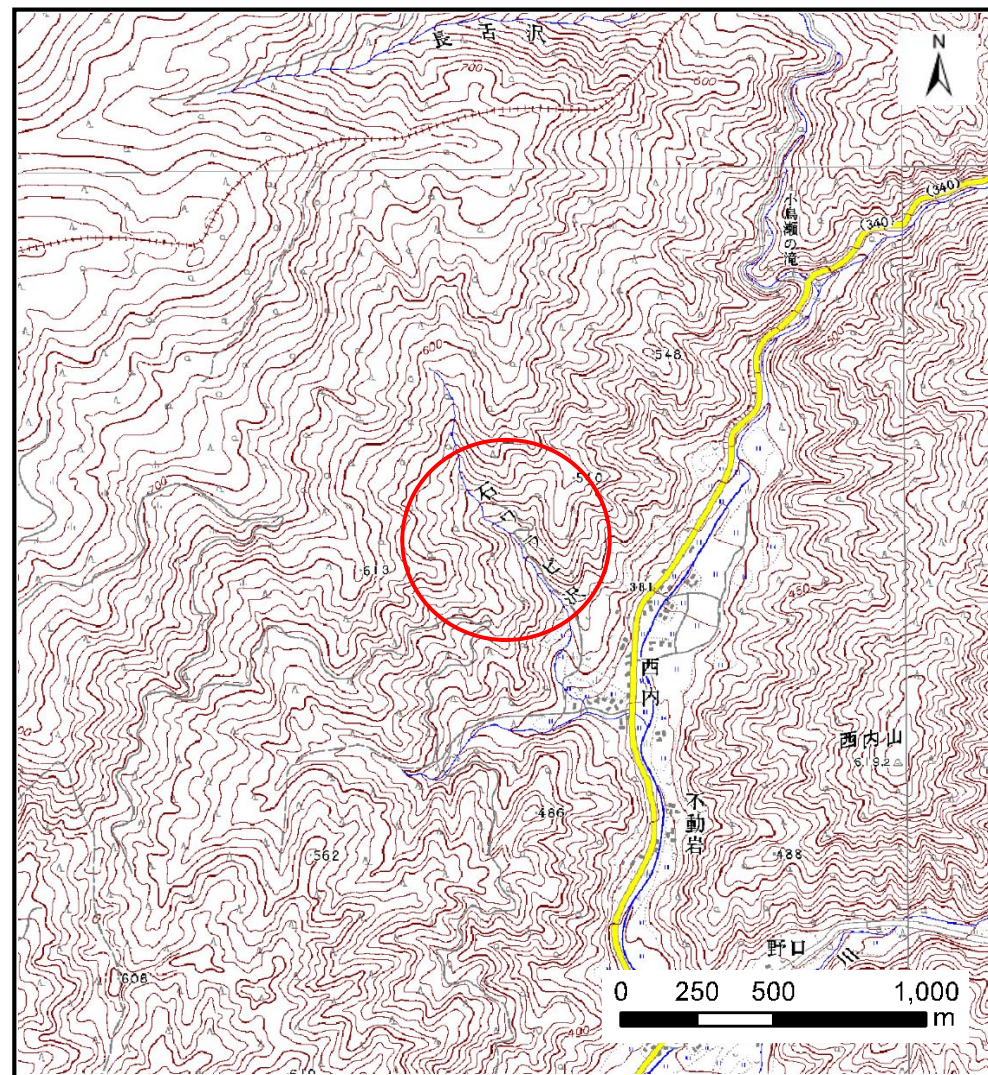
土砂災害防止に関する基礎調査(土石流)

表紙 概況,位置図

自然現象の種類	土石流
溪流番号	A126020
水系名	北上川
河川名	小鳥瀬川
溪流名	石ワラビの沢
所在地	遠野市土淵町栃内2地割
調査機関	県南広域振興局土木部 遠野土木センター



位置図(S=1:200,000)



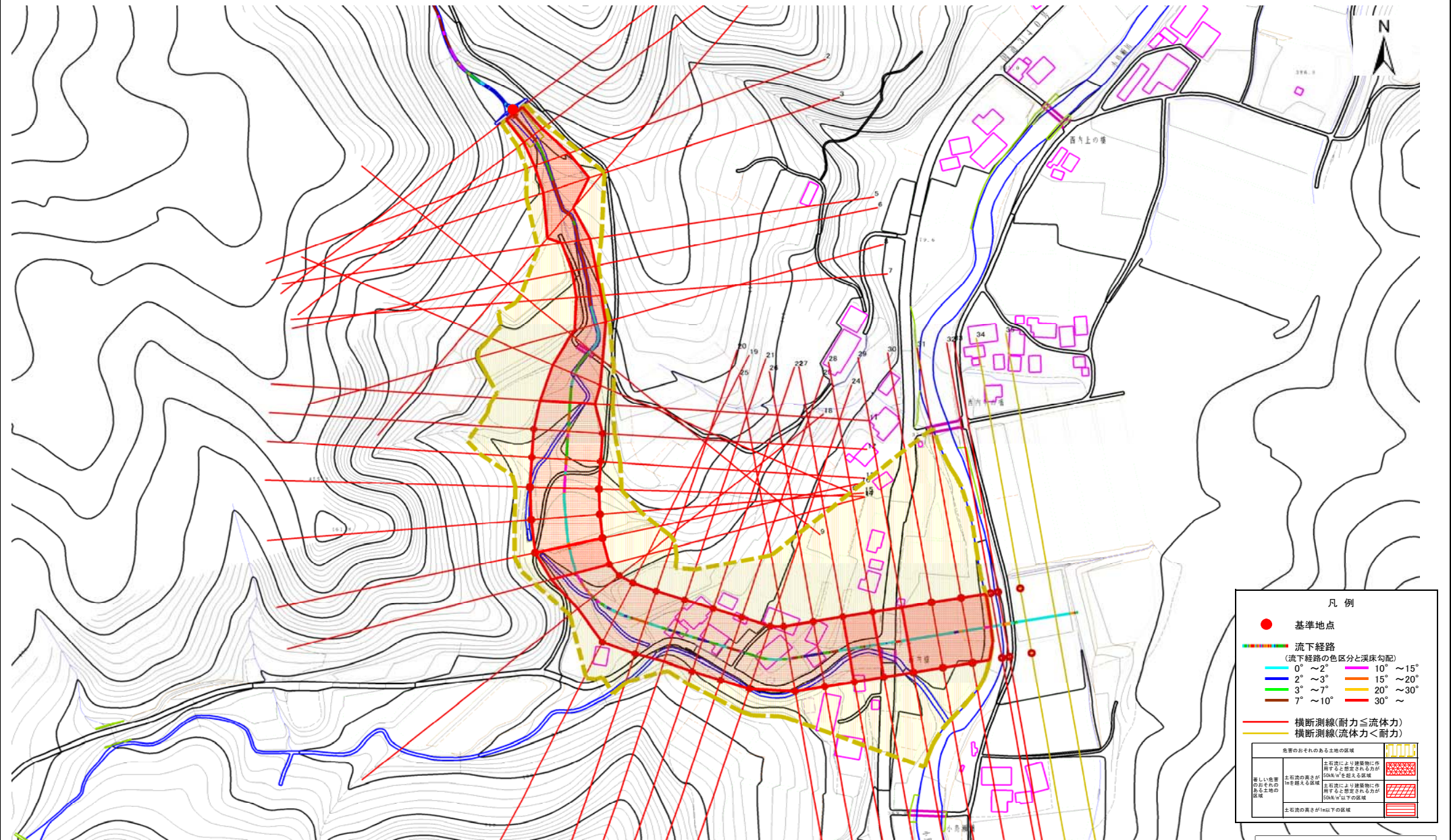
概況図(S=1:25,000)

土石流区域調書

様式3-1 危害のおそれのある土地、著しい危害のおそれのある土地の設定図

調査年度 平成27年度

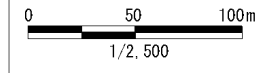
溪流の位置	溪流番号	A126020	溪流名	石ワラビの沢	所在地	遠野市土淵町板内2地割
-------	------	---------	-----	--------	-----	-------------



凡例

- 基準地点
- 流下経路 (流下経路の色区分と溪床勾配)
 - 0° ~ 2°
 - 2° ~ 3°
 - 3° ~ 7°
 - 7° ~ 10°
 - 10° ~ 15°
 - 15° ~ 20°
 - 20° ~ 30°
 - 30° ~
- 横断測線(耐力 ≤ 流体力)
- 横断測線(流体力 < 耐力)

危害のおそれのある土地の区域	土石流の高さが10m以下の区域	土石流により建築物に作用する定常流況を有する区域
著しい危害のおそれのある土地の区域	土石流の高さが10mを超える区域	土石流により建築物に作用する定常流況を有する力が10kN/m ² 以下の区域
	土石流の高さが10m以下の区域	



土石流区域調査

様式3-2 建築物に作用すると想定される衝撃に関する事項

調査年度 平成27年度

溪流の位置	溪流番号	A126020	溪流名	石ワラビの沢	所在地	遠野市土淵町板内2地割	
横断測線番号	土石流の高さh(m)	土石流の流体力Fd(kN/m ²)	建築物の耐力P2(kN/m ²)	横断測線番号	土石流の高さh(m)	土石流の流体力Fd(kN/m ²)	建築物の耐力P2(kN/m ²)
No.0	1.95	52.94	4.95	No.27	0.95	10.25	7.97
No.1	1.85	49.21	5.08	No.28	1.04	8.01	7.43
No.2	1.40	33.27	5.99	No.29	0.96	9.40	7.91
No.3	1.18	27.20	6.73	No.30	1.03	8.18	7.49
No.4	1.30	31.98	6.29	No.31	1.05	7.62	7.36
No.5	1.59	41.62	5.52	No.32	1.02	8.00	7.50
No.6	1.79	48.02	5.16	No.33	1.05	7.53	7.34
No.7	1.76	46.60	5.21	No.34	1.14	5.72	6.90
No.8	1.50	32.91	5.72	No.35	1.20	5.01	6.67
No.9	1.30	25.55	6.31				
No.10	1.13	17.78	6.97				
No.11	1.10	15.62	7.12				
No.12	0.96	12.30	7.89				
No.13	0.97	10.89	7.79				
No.14	0.95	11.49	7.96				
No.15	0.98	10.72	7.78				
No.16	1.00	9.59	7.66				
No.17	1.01	9.08	7.60				
No.18	0.92	10.81	8.14				
No.19	0.93	10.54	8.06				
No.20	0.91	11.04	8.21				
No.21	0.90	11.25	8.27				
No.22	0.91	11.04	8.21				
No.23	0.90	11.33	8.30				
No.24	0.95	10.17	7.94				
No.25	0.97	9.82	7.83				
No.26	0.93	10.55	8.06				