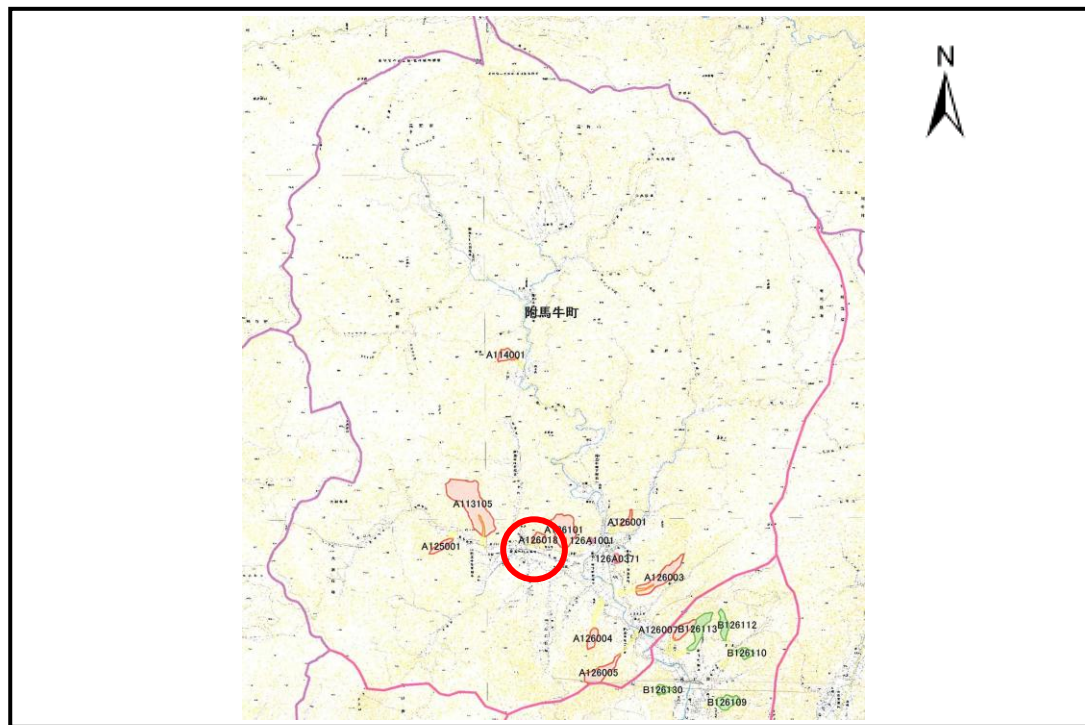


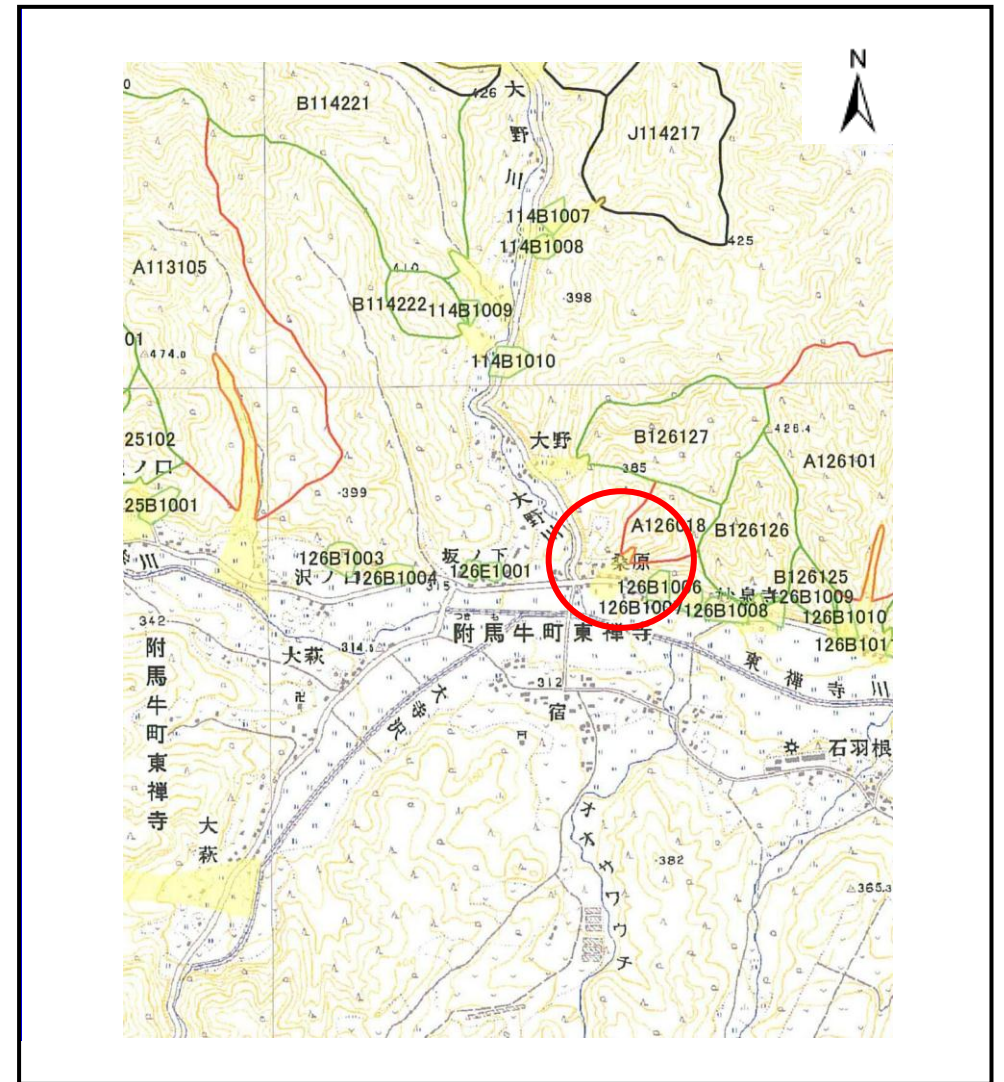
土砂災害防止に関する基礎調査(土石流)

表紙 位置,位置図

自然現象の種類	土石流
溪流番号	A126018
水系名	北上川
河川名	東禅寺川
溪流名	桑原の沢
所在地	遠野市附馬牛町
調査機関	遠野地方振興局 土木部



位置図(S=1:200,000程度)



概況図(S=1:25,000程度)

土石流区域調書

様式3-1 危害のおそれのある土地、著しい危害のおそれのある土地の設定図(1/2)

調査年度

平成15年度

溪流の位置

溪流番号

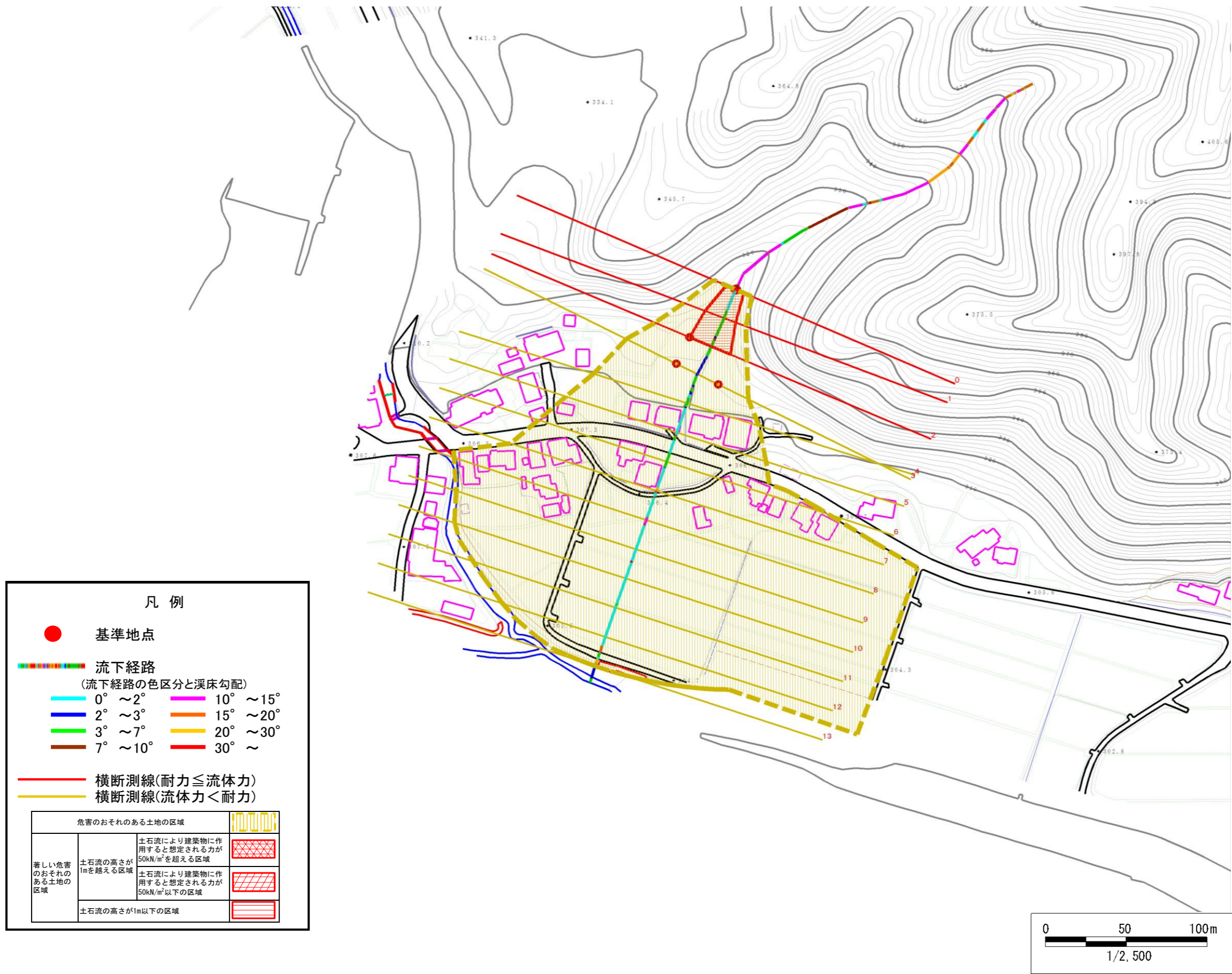
A126018

溪流名

桑原の沢

所在地

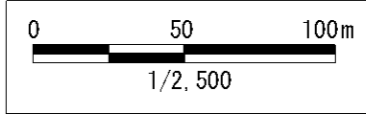
遠野市附馬牛町



凡例

- 基準地点
- 流下経路
(流下経路の色区分と溪床勾配)
 - 0° ~ 2°
 - 10° ~ 15°
 - 2° ~ 3°
 - 15° ~ 20°
 - 3° ~ 7°
 - 20° ~ 30°
 - 7° ~ 10°
 - 30° ~
- 横断測線(耐力 ≤ 流体力)
- 横断測線(流体力 < 耐力)

危害のおそれのある土地の区域		図案
著しい危害のおそれのある土地の区域	土石流により建築物に作用すると想定される力が50kN/m ² を超える区域	
	土石流の高さが1mを超える区域	
	土石流の高さが1m以下の区域	



土石流区域調査書

様式3-2 建築物に作用すると想定される衝撃に関する事項

調査年度 平成15年度

溪流の位置	溪流番号	A126018	溪流名	桑原の沢	所在地	遠野市附馬牛町	
横断測線番号	土石流の高さh(m)	土石流の流体力Fd(kN/m ²)	建築物の耐力P2(kN/m ²)	横断測線番号	土石流の高さh(m)	土石流の流体力Fd(kN/m ²)	建築物の耐力P2(kN/m ²)
No. 0	1.227	46.84	6.58				
No. 1	0.828	25.07	8.94				
No. 2	0.618	14.27	11.47				
No. 3	0.588	10.45	11.98				
No. 4	0.582	8.72	12.10				
No. 5	0.583	7.21	12.06				
No. 6	0.587	6.62	12.00				
No. 7	0.590	6.20	11.93				
No. 8	0.597	5.71	11.82				
No. 9	0.619	4.64	11.45				
No. 10	0.657	3.66	10.87				
No. 11	0.669	3.43	10.70				
No. 12	0.697	3.01	10.32				
No. 13	0.699	2.99	10.31				