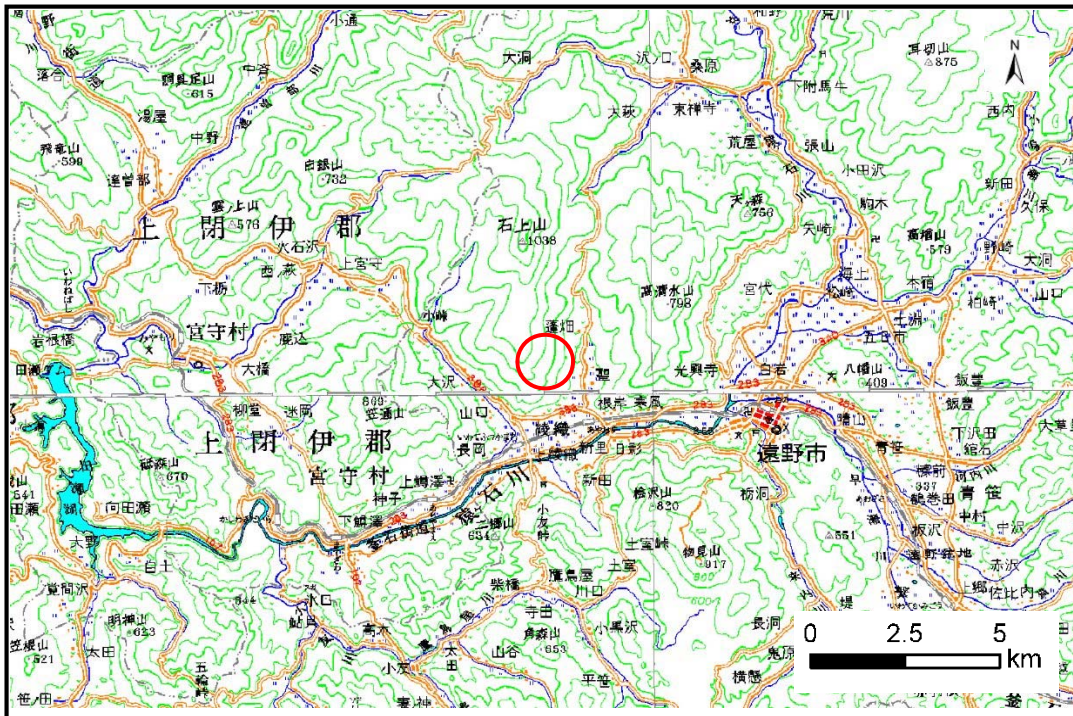


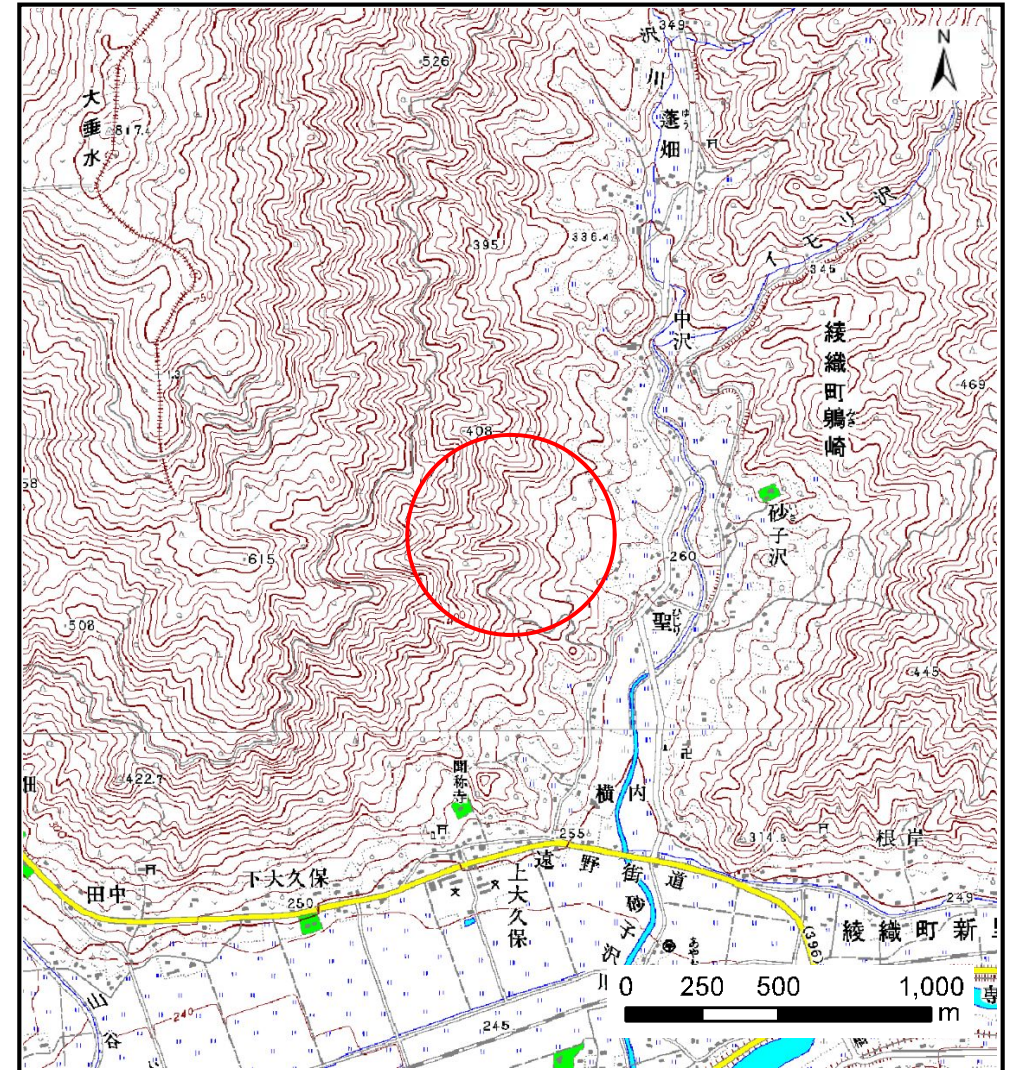
土砂災害防止に関する基礎調査(土石流)

表紙 概況,位置図

自然現象の種類	土石流
溪流番号	A125005
水系名	北上川
河川名	砂子沢川
溪流名	聖の沢(2)
所在地	遠野市綾織町みさ崎7地割
調査機関	県南広域振興局土木部 遠野土木センター



位置図(S=1:200,000)

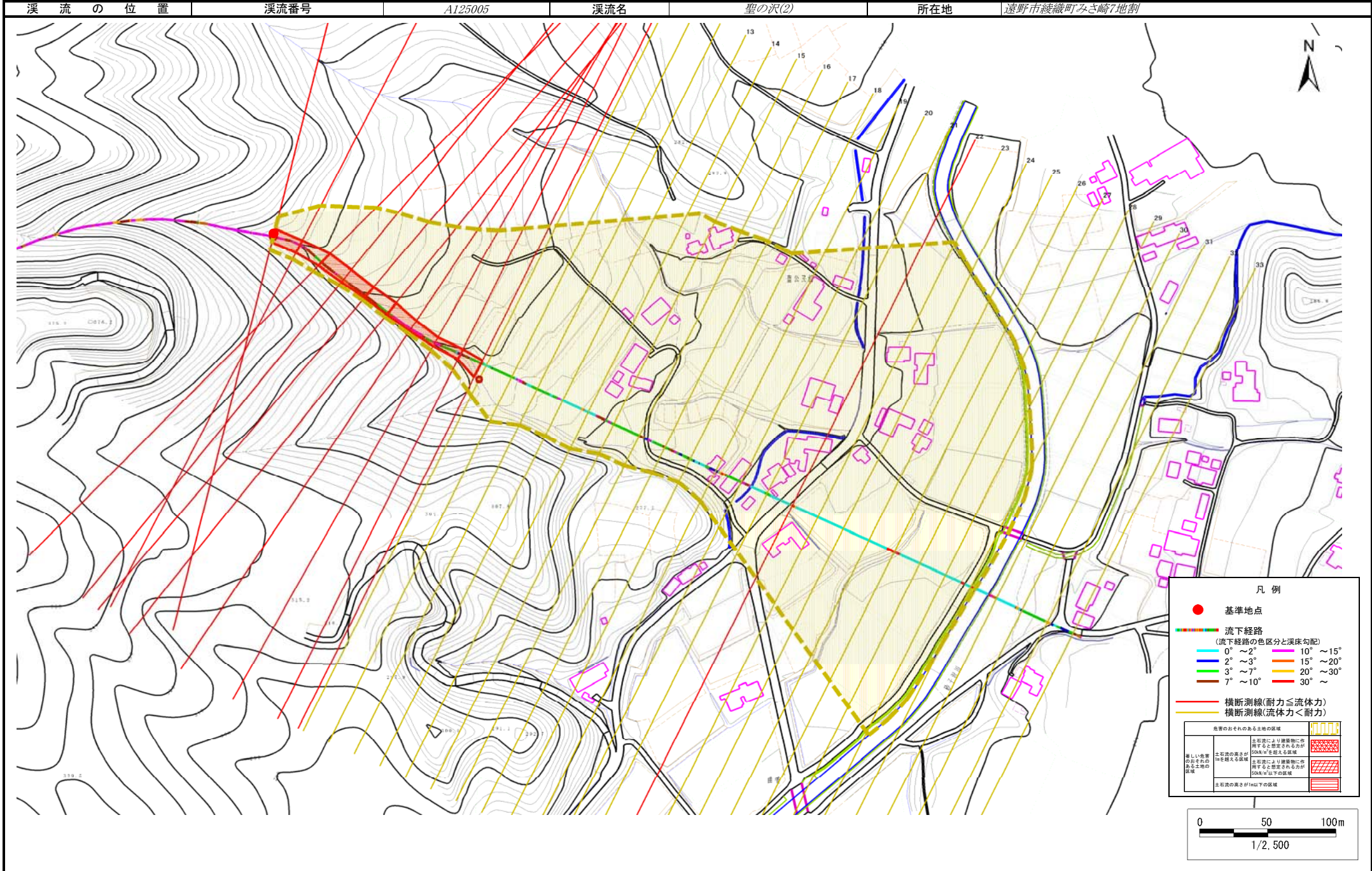


概況図(S=1:25,000)

土石流区域調書

様式3-1 危害のおそれのある土地、著しい危害のおそれのある土地の設定図

調査年度 平成27年度



土石流区域調査

様式3-2 建築物に作用すると想定される衝撃に関する事項

調査年度 平成27年度

溪流の位置	溪流番号	A125005	溪流名	聖の沢(2)	所在地	遠野市綾織町みさ崎7地割	
横断測線番号	土石流の高さh(m)	土石流の流体力Fd(kN/m ²)	建築物の耐力P2(kN/m ²)	横断測線番号	土石流の高さh(m)	土石流の流体力Fd(kN/m ²)	建築物の耐力P2(kN/m ²)
No.0	1.03	47.59	7.48	No.27	0.47	2.88	14.52
No.1	0.88	33.17	8.48	No.28	0.49	2.52	14.07
No.2	0.76	25.83	9.53	No.29	0.51	2.10	13.39
No.3	0.83	29.72	8.83	No.30	0.56	1.68	12.49
No.4	0.85	29.42	8.72	No.31	0.65	1.13	10.88
No.5	0.77	23.74	9.46	No.32	1.09	0.39	7.16
No.6	0.81	23.92	9.04	No.33	0.00	0.00	0.00
No.7	0.92	27.84	8.15				
No.8	0.79	20.79	9.20				
No.9	0.57	12.20	12.14				
No.10	0.44	7.96	15.32				
No.11	0.43	6.74	15.57				
No.12	0.43	6.18	15.64				
No.13	0.43	5.81	15.67				
No.14	0.43	4.88	15.62				
No.15	0.43	4.70	15.58				
No.16	0.44	4.46	15.52				
No.17	0.44	3.91	15.31				
No.18	0.45	3.65	15.17				
No.19	0.46	3.20	14.83				
No.20	0.42	3.78	16.01				
No.21	0.42	3.79	16.01				
No.22	0.43	3.60	15.64				
No.23	0.44	3.51	15.47				
No.24	0.45	3.33	15.10				
No.25	0.47	2.90	14.54				
No.26	0.45	3.18	15.16				