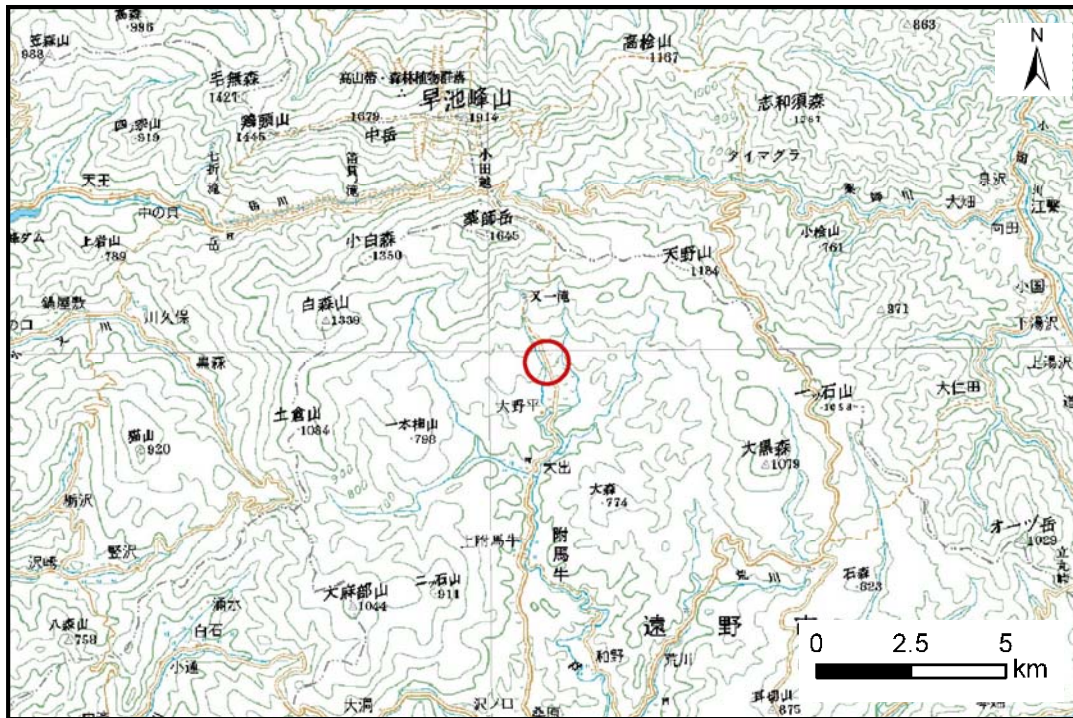


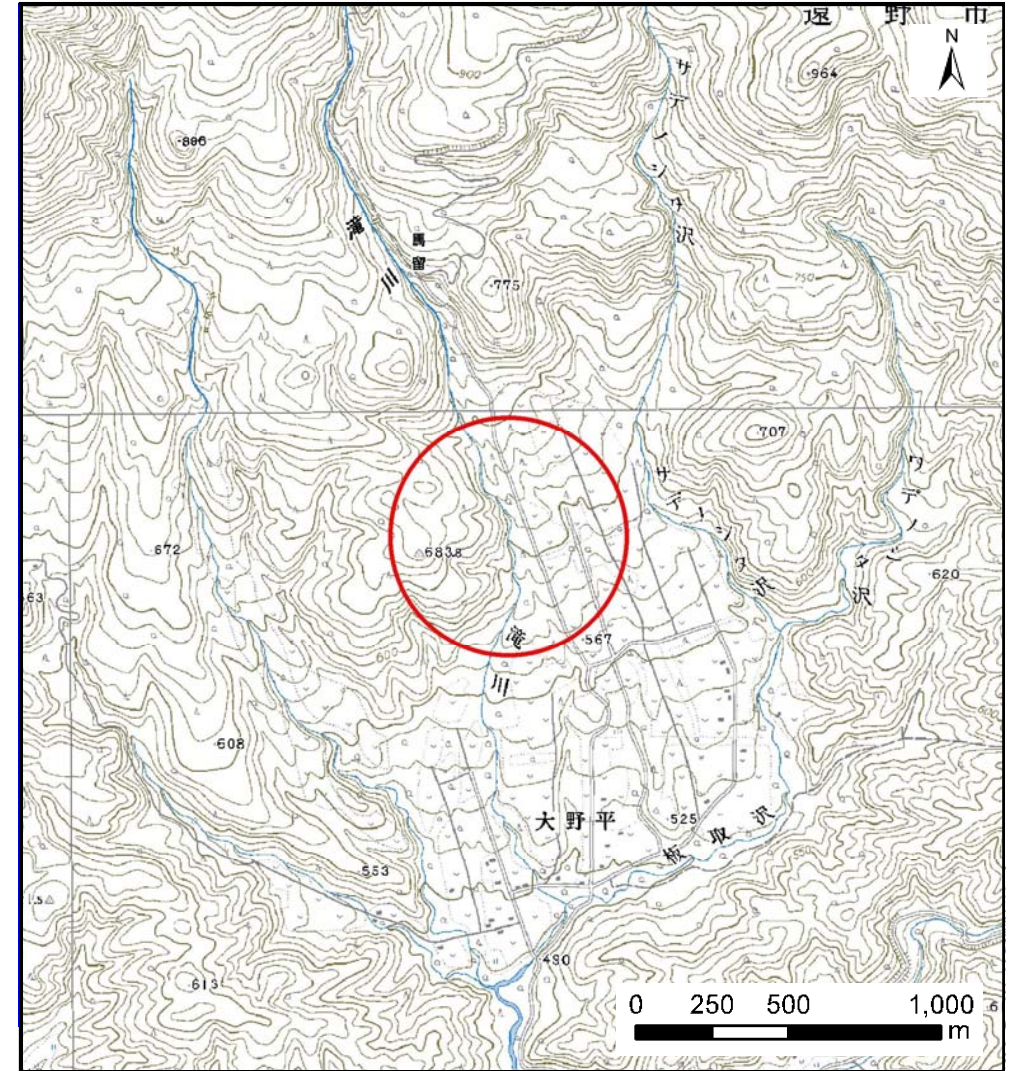
# 土砂災害防止に関する基礎調査(土石流)

表紙 位置,位置図

自然現象の種類	土石流
溪流番号	A114201
水系名	北上川
河川名	猿ヶ石川
溪流名	滝川
所在地	遠野市附馬牛町上附馬牛19地割
調査機関	岩手県南広域振興局遠野土木センター



位置図(S=1:200,000)



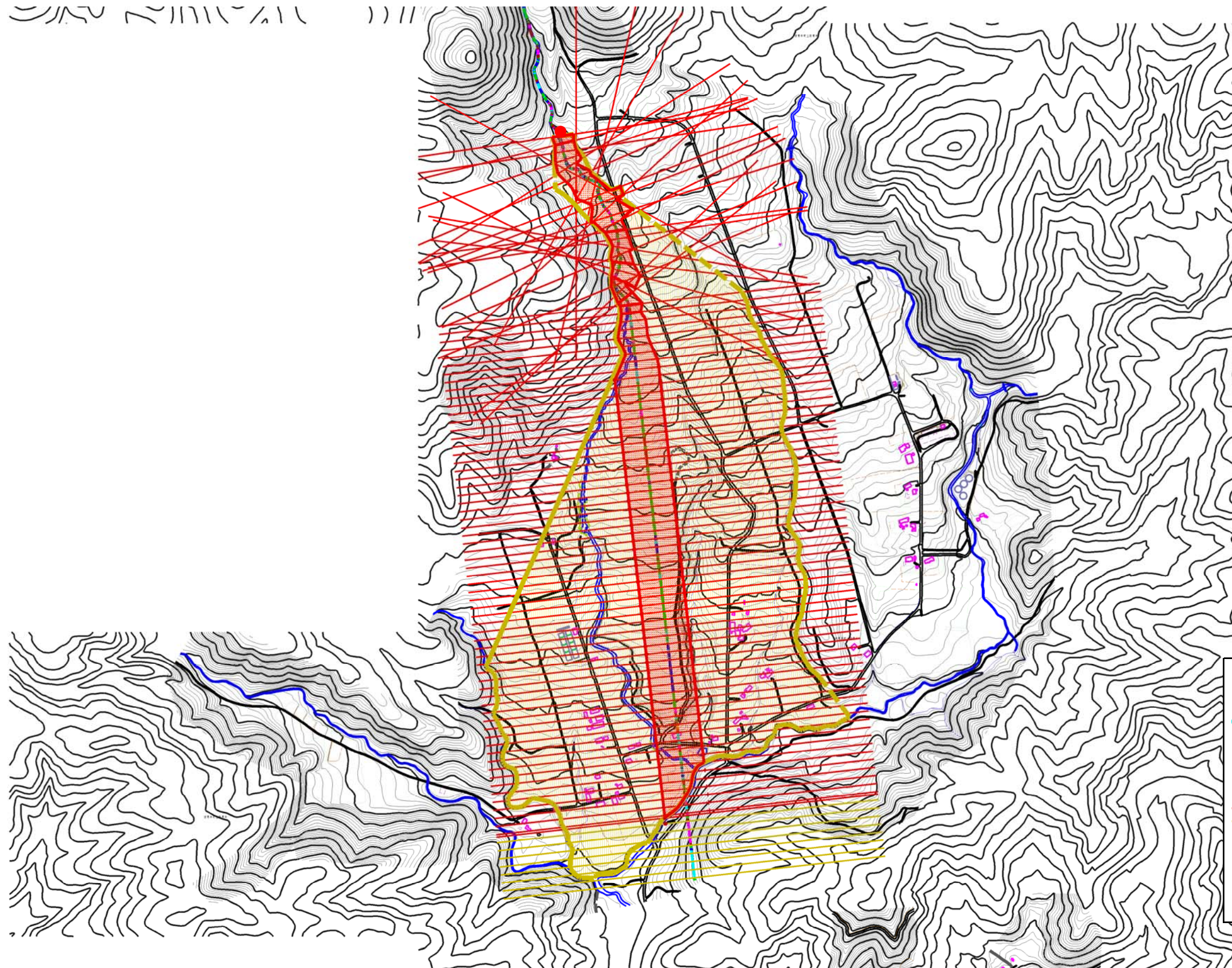
概況図(S=1:25,000)

# 土石流区域調書

様式3-1 危害のおそれのある土地、著しい危害のおそれのある土地の設定図

調査年度 平成26年度

溪流の位置	溪流番号	A114201	溪流名	滝川	所在地	遠野市附馬牛町上附馬牛19地割
-------	------	---------	-----	----	-----	-----------------



**凡例**

- 基準地点
- 流下経路  
(流下経路の色区分と渓床勾配)
 

0° ~ 2°	10° ~ 15°
2° ~ 3°	15° ~ 20°
3° ~ 7°	20° ~ 30°
7° ~ 10°	30° ~
- 横断測線(耐力 ≤ 流体力)
- 横断測線(流体力 < 耐力)

危害のおそれのある土地の区域	
著しい危害のおそれのある土地の区域	土石流により建築物に作用すると想定される力が50kN/m <sup>2</sup> を超える区域
土石流の高さが1mを超える区域	土石流により建築物に作用すると想定される力が50kN/m <sup>2</sup> 以下の区域
土石流の高さが1m以下の区域	

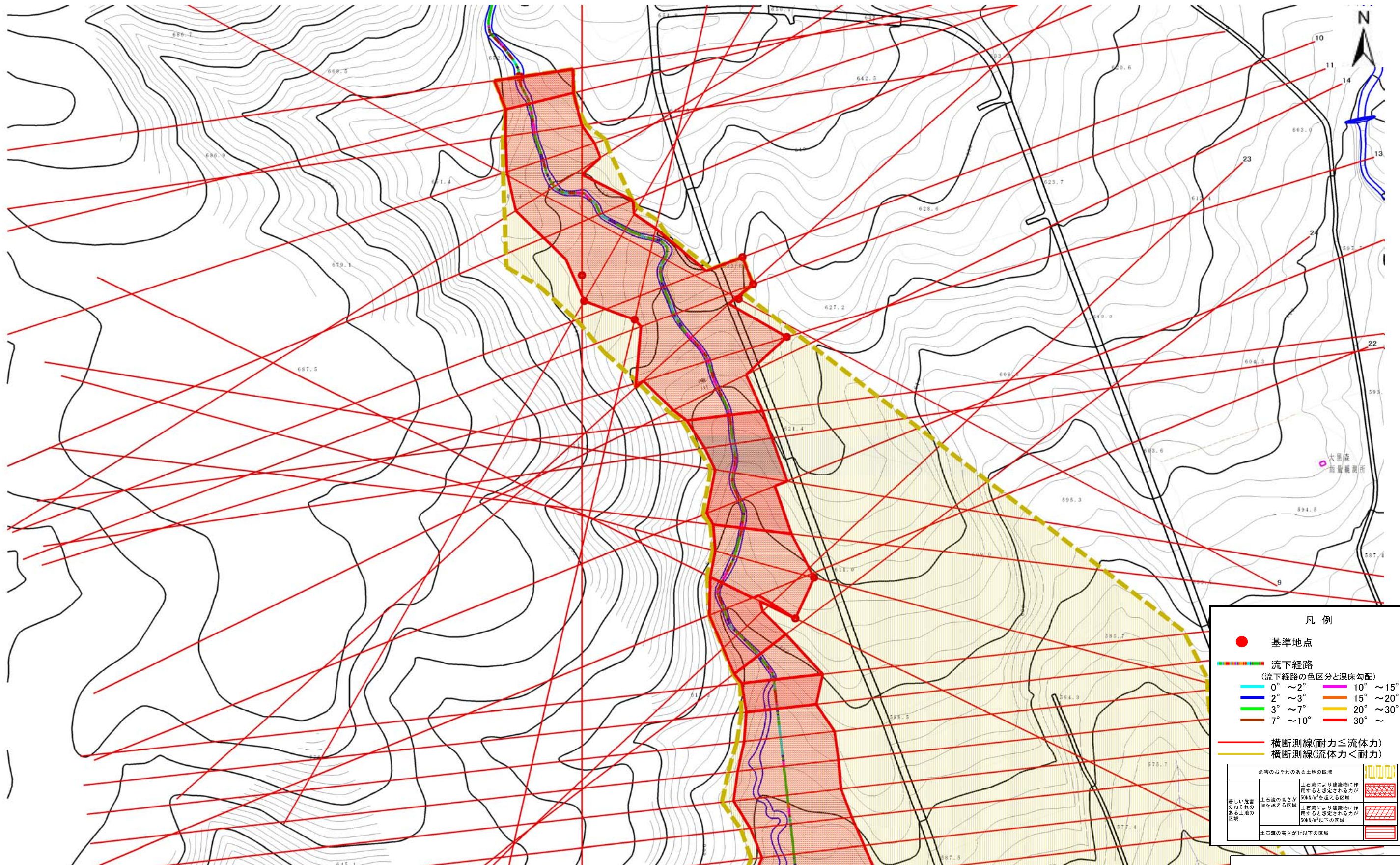
0 200 400m  
1/10,000

# 土石流区域調書

様式3-1 危害のおそれのある土地、著しい危害のおそれのある土地の設定図

調査年度 平成26年度

溪流の位置	溪流番号	A114201	溪流名	滝川	所在地	遠野市附馬牛町上附馬牛19地割
-------	------	---------	-----	----	-----	-----------------

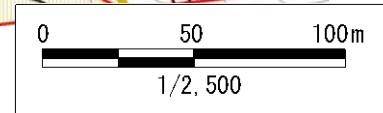


**凡例**

- 基準地点
- 流下経路  
(流下経路の色区分と溪床勾配)
 

0° ~ 2°	10° ~ 15°
2° ~ 3°	15° ~ 20°
3° ~ 7°	20° ~ 30°
7° ~ 10°	30° ~
- 横断測線(耐力 ≤ 流体力)
- 横断測線(流体力 < 耐力)

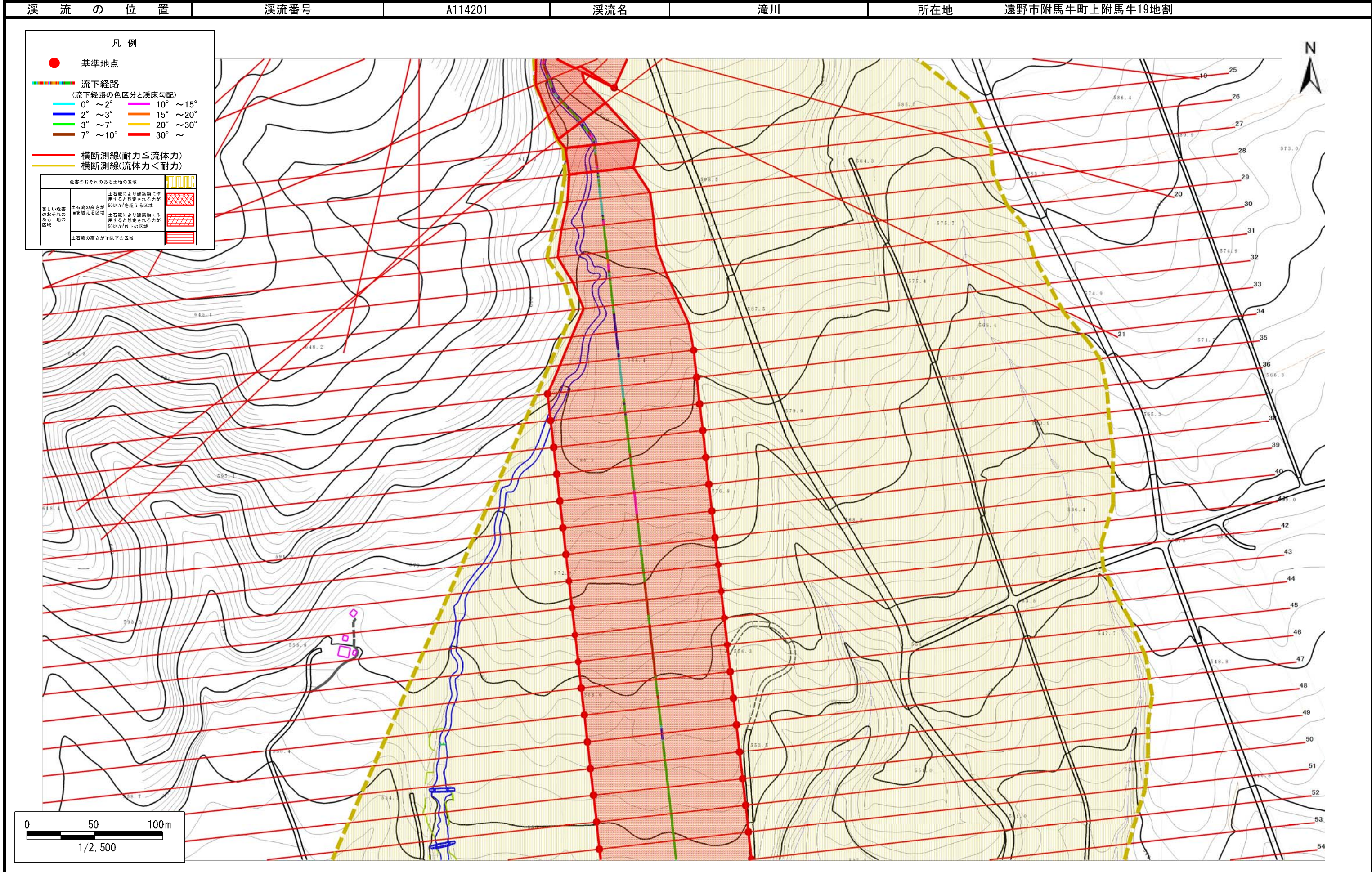
危害のおそれのある土地の区域	土石流により建築物に作用すると想定される力が50kN/m <sup>2</sup> を超える区域
著しい危害のおそれのある土地の区域	土石流により建築物に作用すると想定される力が50kN/m <sup>2</sup> 以下の区域
	土石流の高さが1m以下の区域



# 土石流区域調査

様式3-1 危害のおそれのある土地、著しい危害のおそれのある土地の設定図

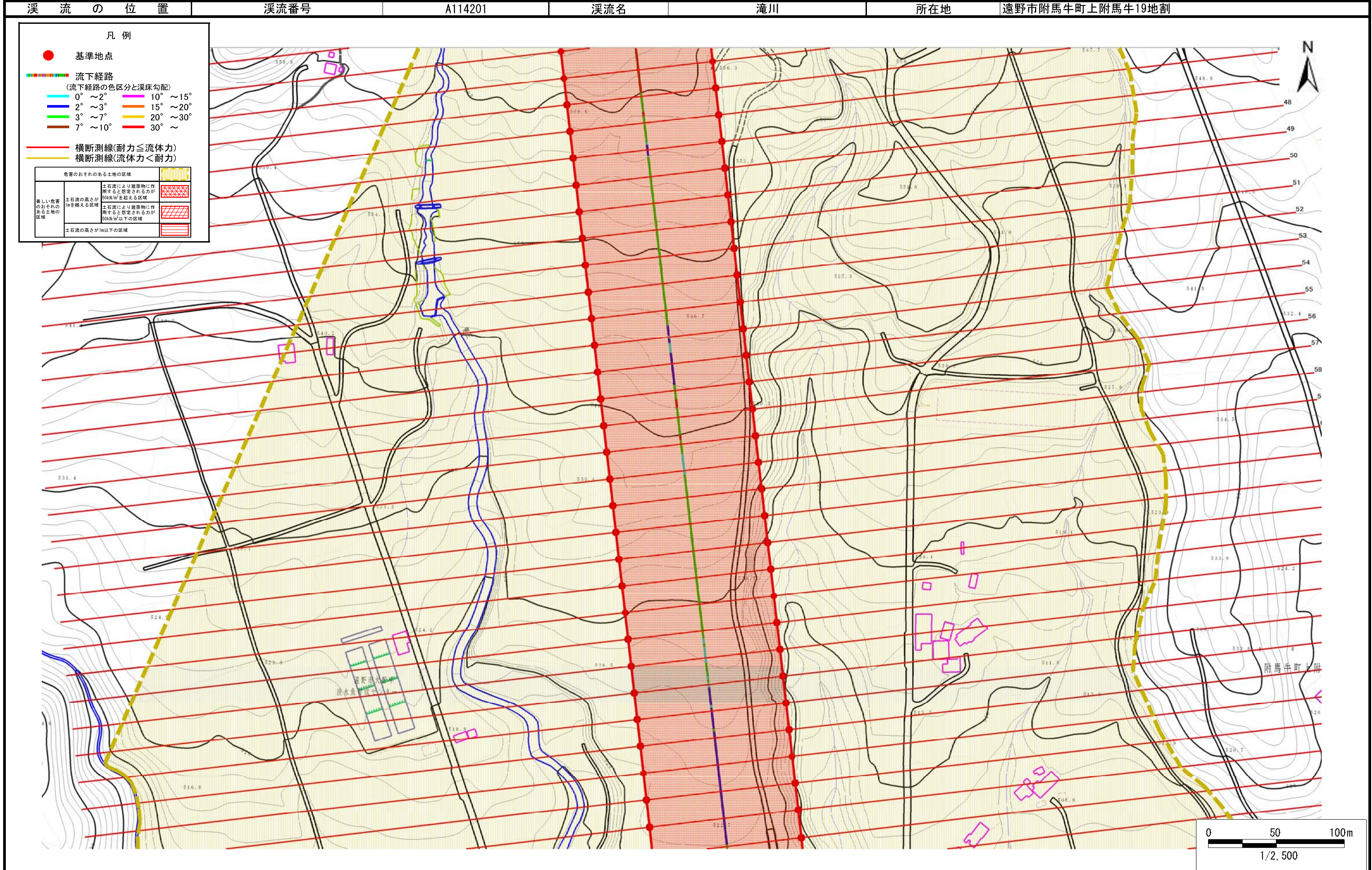
調査年度 平成26年度



# 土石流区域調書

様式3-1 危害のおそれのある土地、著しい危害のおそれのある土地の設定図

調査年度 平成26年度

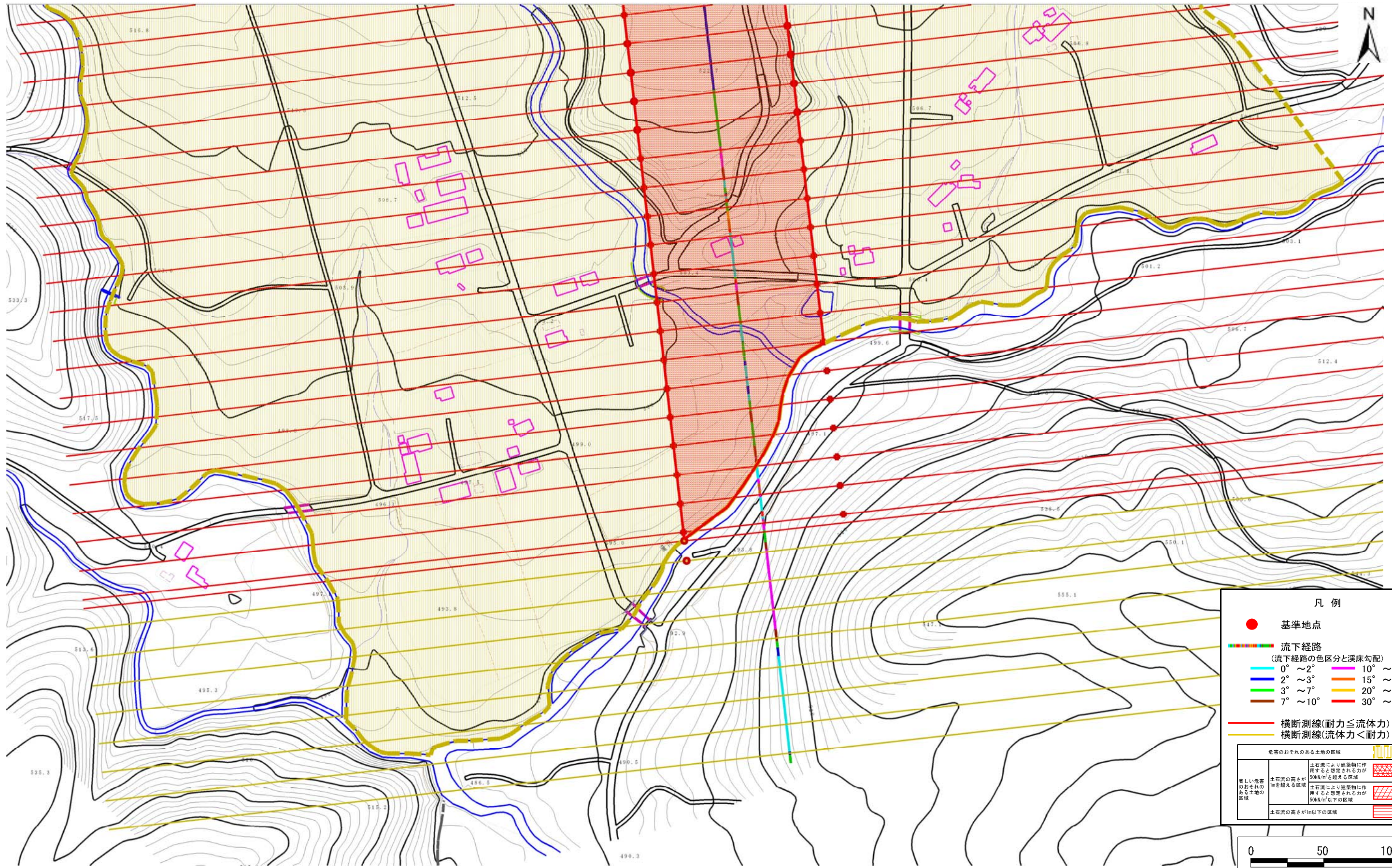


# 土石流区域調書

様式3-1 危害のおそれのある土地、著しい危害のおそれのある土地の設定図

調査年度 平成26年度

溪流の位置	溪流番号	A114201	溪流名	滝川	所在地	遠野市附馬牛町上附馬牛19地割
-------	------	---------	-----	----	-----	-----------------

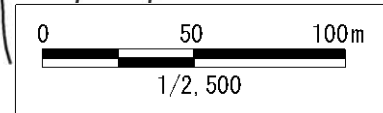


**凡例**

- 基準地点
- 流下経路  
(流下経路の色区分と渓床勾配)
 

0° ~ 2°	10° ~ 15°
2° ~ 3°	15° ~ 20°
3° ~ 7°	20° ~ 30°
7° ~ 10°	30° ~
- 横断測線(耐力 ≤ 流体力)
- 横断測線(流体力 < 耐力)

危害のおそれのある土地の区域	
著しい危害のおそれのある土地の区域	土石流の高さが50kN/m <sup>2</sup> を超える区域 土石流により建築物に作用すると想定される力が50kN/m <sup>2</sup> 以下の区域
危害のおそれのある土地の区域	土石流の高さが1m以下の区域



# 土石流区域調査

様式3-2 建築物に作用すると想定される衝撃に関する事項

調査年度 平成26年度

溪流の位置	溪流番号	A114201	溪流名	滝川	所在地		
						遠野市附馬牛町上附馬牛19地割	
横断測線番号	土石流の高さh(m)	土石流の流体力Fd(kN/m <sup>2</sup> )	建築物の耐力P2(kN/m <sup>2</sup> )	横断測線番号	土石流の高さh(m)	土石流の流体力Fd(kN/m <sup>2</sup> )	建築物の耐力P2(kN/m <sup>2</sup> )
No.0	2.61	45.97	4.52	No.27	2.32	39.82	4.63
No.1	2.79	52.21	4.50	No.28	2.22	34.99	4.70
No.2	2.63	48.77	4.51	No.29	2.14	32.89	4.75
No.3	2.34	42.55	4.62	No.30	2.20	35.27	4.71
No.4	2.20	40.77	4.71	No.31	2.23	33.61	4.69
No.5	1.60	27.08	5.49	No.32	2.01	25.69	4.88
No.6	2.42	46.28	4.58	No.33	1.75	20.83	5.23
No.7	1.66	25.21	5.38	No.34	1.77	19.54	5.20
No.8	1.67	23.81	5.36	No.35	1.80	18.02	5.15
No.9	1.69	22.44	5.33	No.36	1.81	17.65	5.14
No.10	1.69	22.22	5.33	No.37	1.74	19.01	5.24
No.11	1.70	21.42	5.31	No.38	1.72	19.59	5.28
No.12	2.01	27.27	4.88	No.39	1.65	21.17	5.40
No.13	1.66	23.64	5.39	No.40	1.67	20.62	5.36
No.14	2.46	44.49	4.56	No.41	1.69	20.28	5.34
No.15	2.53	47.28	4.54	No.42	1.64	21.46	5.42
No.16	2.72	51.88	4.50	No.43	1.58	22.98	5.53
No.17	2.54	51.28	4.54	No.44	1.52	24.85	5.67
No.18	2.50	52.25	4.55	No.45	1.48	26.28	5.77
No.19	2.38	50.28	4.60	No.46	1.47	26.56	5.79
No.20	1.52	28.20	5.69	No.47	1.49	25.94	5.75
No.21	1.49	29.31	5.76	No.48	1.50	25.76	5.73
No.22	2.89	74.17	4.50	No.49	1.54	24.34	5.63
No.23	2.94	68.81	4.50	No.50	1.55	24.03	5.61
No.24	2.72	55.99	4.50	No.51	1.54	24.43	5.64
No.25	2.40	46.33	4.59	No.52	1.56	23.76	5.59
No.26	2.63	51.87	4.51	No.53	1.59	22.95	5.53

## 土石流区域調査

様式3-2 建築物に作用すると想定される衝撃に関する事項

調査年度 平成26年度

溪流の位置	溪流番号	A114201	溪流名	滝川	所在地	遠野市附馬牛町上附馬牛19地割	
横断測線番号	土石流の高さh(m)	土石流の流体力Fd(kN/m <sup>2</sup> )	建築物の耐力P2(kN/m <sup>2</sup> )	横断測線番号	土石流の高さh(m)	土石流の流体力Fd(kN/m <sup>2</sup> )	建築物の耐力P2(kN/m <sup>2</sup> )
No.54	1.63	21.63	5.43	No.81	1.39	27.31	6.03
No.55	1.70	20.01	5.31	No.82	1.40	26.62	5.97
No.56	1.74	19.15	5.25	No.83	1.43	25.76	5.91
No.57	1.70	19.89	5.31	No.84	1.44	25.30	5.88
No.58	1.68	20.40	5.34	No.85	1.43	25.60	5.90
No.59	1.70	19.95	5.31	No.86	1.45	24.82	5.84
No.60	1.72	19.61	5.28	No.87	1.68	18.64	5.35
No.61	1.72	19.52	5.28	No.88	2.64	6.13	4.51
No.62	1.70	19.90	5.31	No.89	2.99	4.63	4.50
No.63	1.70	19.99	5.31	No.90	6.14	1.09	4.50
No.64	1.68	20.37	5.34	No.91	0.00	0.00	0.00
No.65	1.67	20.78	5.37	No.92	0.00	0.00	0.00
No.66	1.68	20.40	5.34	No.93	0.00	0.00	0.00
No.67	1.73	19.31	5.26	No.94	0.00	0.00	0.00
No.68	1.79	18.05	5.17	No.95	0.00	0.00	0.00
No.69	1.80	17.86	5.15	No.96	0.00	0.00	0.00
No.70	1.81	17.60	5.13	No.97	0.00	0.00	0.00
No.71	1.83	16.70	5.10				
No.72	1.87	15.43	5.05				
No.73	1.90	14.57	5.01				
No.74	1.91	14.46	5.00				
No.75	1.87	15.01	5.05				
No.76	1.73	17.60	5.26				
No.77	1.56	21.51	5.58				
No.78	1.43	25.55	5.89				
No.79	1.45	25.00	5.85				
No.80	1.41	26.43	5.96				