

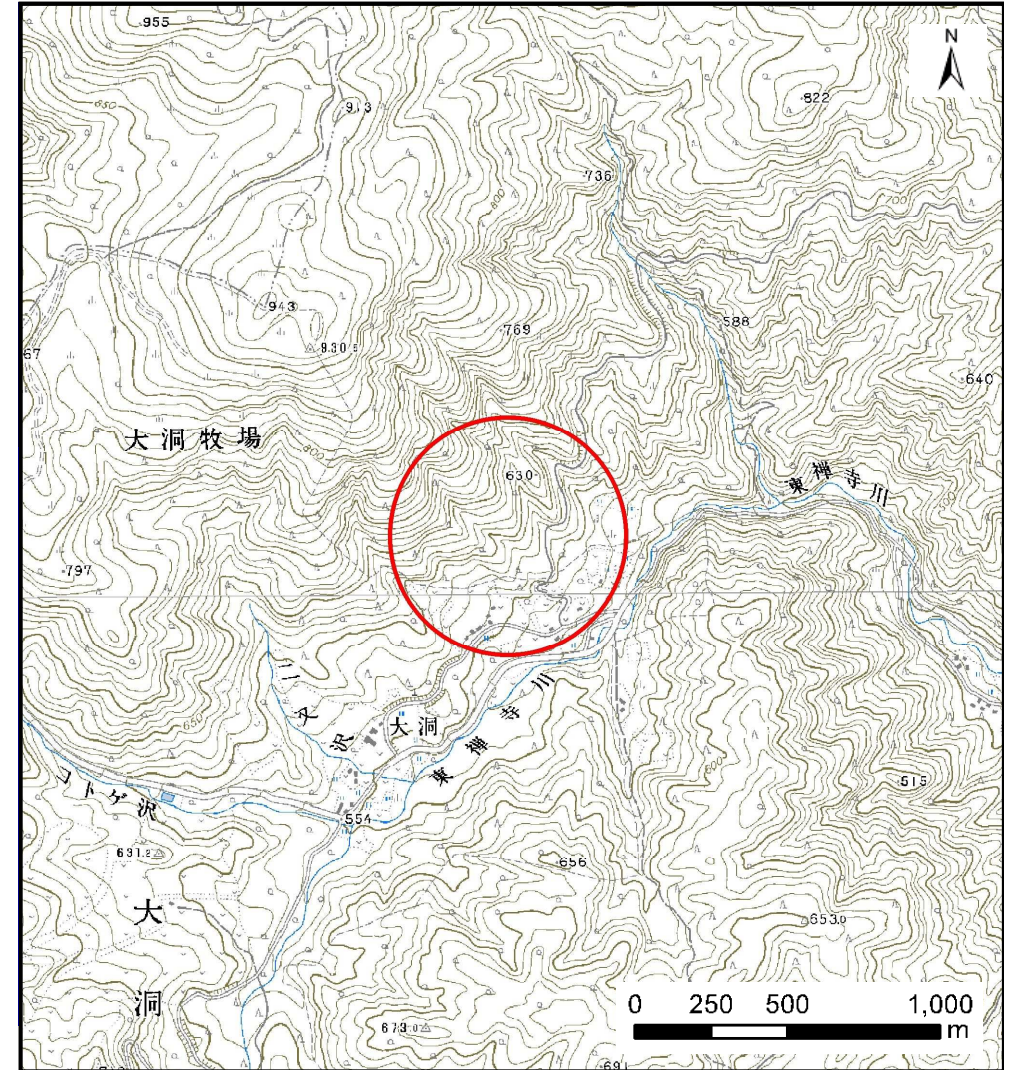
# 土砂災害防止に関する基礎調査(土石流)

表紙 位置,位置図

自然現象の種類	土石流
溪流番号	A113104
水系名	北上川
河川名	東禅寺川
溪流名	大洞の沢(3)
所在地	遠野市附馬牛町東禅寺15地割
調査機関	岩手県南広域振興局遠野土木センター



位置図(S=1:200,000)



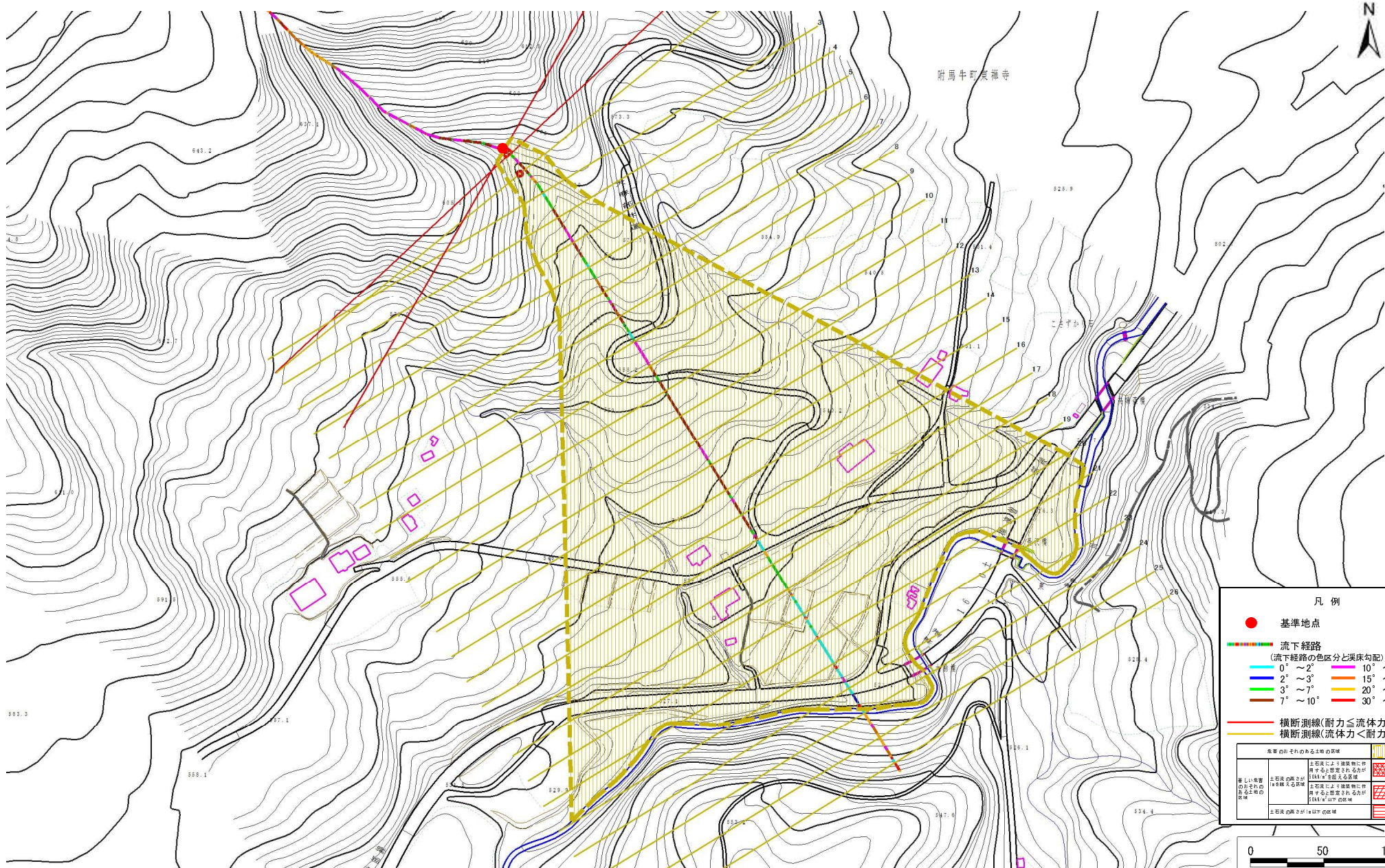
概況図(S=1:25,000)

# 土石流区域調書

様式 3-1 危害のおそれのある土地、著しい危害のおそれのある土地の設定図

調査年度 平成26年度

溪流の位置	溪流番号	A113104	溪流名	大洞の沢(3)	所在地	遠野市附馬牛町東禅寺15地割
-------	------	---------	-----	---------	-----	----------------

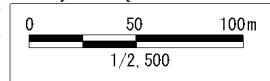


凡例

- 基準地点
- 流下経路  
(流下経路の色区分と渓床勾配)
 

0° ~ 2°	10° ~ 15°
2° ~ 3°	15° ~ 20°
3° ~ 7°	20° ~ 30°
7° ~ 10°	30° ~
- 横断測線(耐力 ≧ 流体力)
- 横断測線(流体力 < 耐力)

危害のおそれのある土地の種類	土砂流により建築物に作用する土砂量(100m <sup>2</sup> あたり)
著しい危害のおそれのある土地	100m <sup>2</sup> 以上
危害のおそれのある土地	100m <sup>2</sup> 未満



## 土石流区域調査

様式3-2 建築物に作用すると想定される衝撃に関する事項

調査年度 平成26年度

溪流の位置	溪流番号	A113104	溪流名	大洞の沢(3)	所在地	遠野市附馬牛町東禅寺15地割	
横断測線番号	土石流の高さh(m)	土石流の流体力Fd(kN/m <sup>2</sup> )	建築物の耐力P2(kN/m <sup>2</sup> )	横断測線番号	土石流の高さh(m)	土石流の流体力Fd(kN/m <sup>2</sup> )	建築物の耐力P2(kN/m <sup>2</sup> )
No.0	0.59	25.02	11.93				
No.1	0.44	16.28	15.30				
No.2	0.27	7.79	24.04				
No.3	0.23	5.68	27.84				
No.4	0.20	3.77	32.35				
No.5	0.19	3.38	33.37				
No.6	0.18	2.99	34.38				
No.7	0.18	2.83	34.79				
No.8	0.18	2.62	35.30				
No.9	0.18	2.32	35.92				
No.10	0.17	2.38	36.32				
No.11	0.17	2.37	36.26				
No.12	0.17	2.40	36.50				
No.13	0.18	2.34	36.07				
No.14	0.17	2.39	36.41				
No.15	0.18	2.34	36.03				
No.16	0.18	2.36	36.17				
No.17	0.18	2.33	35.96				
No.18	0.18	2.24	36.08				
No.19	0.18	2.21	36.13				
No.20	0.17	1.91	36.53				
No.21	0.17	1.85	36.58				
No.22	0.17	1.61	36.62				
No.23	0.17	1.62	36.72				
No.24	0.17	1.64	36.89				
No.25	0.18	0.97	34.62				
No.26	0.26	0.36	25.40				