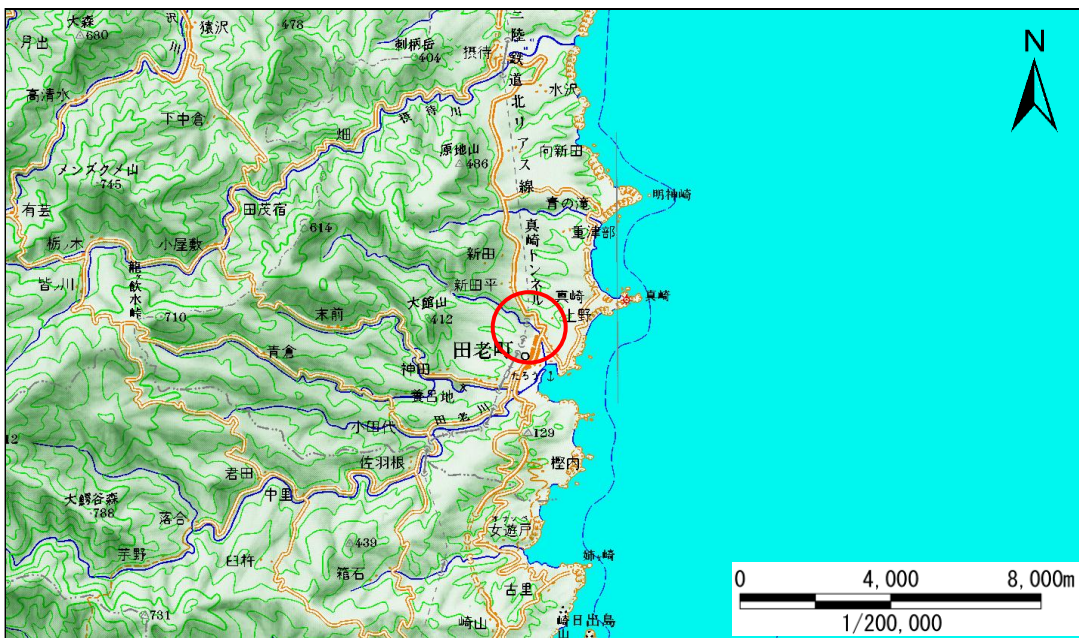


土砂災害防止に関する基礎調査(急傾斜地の崩壊)

表紙 概況、位置図

自然現象の種類	急傾斜地の崩壊
箇所番号	083B1021
箇所名	乙部-1
所在地	宮古市田老乙部
調査機関	岩手県沿岸広域振興局土木部宮古土木センター



概況図(S=1:200,000)



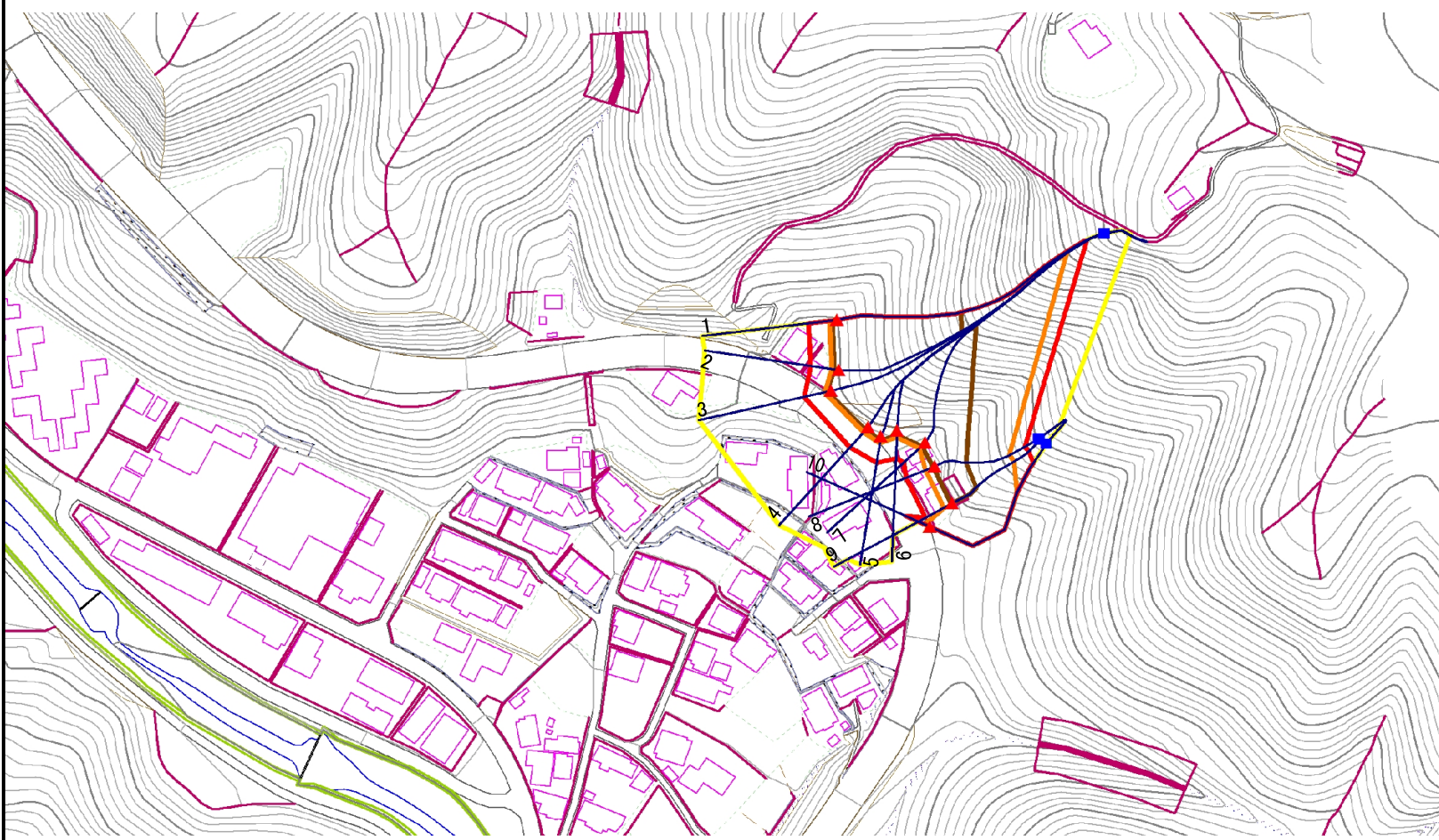
位置図(S=1:25,000)

急傾斜地の崩壊区域調査

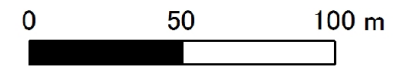
様式3-1 危害のおそれのある土地、著しい危害のおそれのある土地の設定図

調査年度 平成23年度

急傾斜地の位置 箇所番号 083B1021 箇所名 乙部-1 所在地 宮古市田老乙部



1:2,500



- | | | | | |
|----|------|--------|---------------------|---|
| 凡例 | ■ 上端 | — 横断測線 | ■ 危害のおそれのある土地の区域 | ■ 土石等の移動による力が 100kN/m^2 を超える範囲 |
| | ▲ 下端 | | ■ 著しい危害のおそれのある土地の区域 | ■ 土石等の堆積高が 3m を超える範囲 |

急傾斜地の崩壊区域調査

様式3-2 建築物に作用すると想定される衝撃に関する事項(1/1)

調査年度	平成23年度
------	--------

急傾斜地の位置		箇所番号		083B1021				箇所名		乙部-1		所在地		宮古市田老乙部			
横断 測線 番号	急傾斜地の下端に隣接する土地								急傾斜地内								
	土石等の移動の高さと力の大きさ				土石等の堆積高さとの大きさ				土石等の移動の高さと力の大きさ				土石等の堆積高さとの大きさ				
	区分	高さ (m)	下端からの距離 (m)	力の大きさ (kN/m ²)	区分	下端からの水平 距離(m)	高さ (m)	力の大きさ (kN/m ²)	区分	高さ (m)	上端からの比高 (m)	力の大きさ (kN/m ²)	区分	上端からの比高 (m)	高さ (m)	力の大きさ (kN/m ²)	
1	100kN/m ² を超える	1.00	0.00 ~ 2.96	146.99	3mを超える	0.00 ~ 1.82	3.75	18.96	100kN/m ² を超える	1.00	11.16 ~ 69.72	146.99	3mを超える	40.00 ~ 69.72	3.75	18.96	
	それ以外	1.00	2.96 ~ 10.74	100.00	それ以外	1.82 ~ 10.74	3.00	15.16	それ以外	1.00	5.00 ~ 11.16	100.00	それ以外	5.00 ~ 40.00	3.00	15.16	
2	100kN/m ² を超える	1.00	0.00 ~ 2.59	140.77	3mを超える	0.00 ~ 1.67	3.67	18.54	100kN/m ² を超える	1.00	11.68 ~ 70.07	140.77	3mを超える	40.00 ~ 70.07	3.67	18.54	
	それ以外	1.00	2.59 ~ 10.38	100.00	それ以外	1.67 ~ 10.38	3.00	15.16	それ以外	1.00	5.00 ~ 11.68	100.00	それ以外	5.00 ~ 40.00	3.00	15.16	
3	100kN/m ² を超える	1.00	0.00 ~ 2.44	138.19	3mを超える	0.00 ~ 1.61	3.64	18.38	100kN/m ² を超える	1.00	11.95 ~ 71.53	138.19	3mを超える	40.00 ~ 71.53	3.64	18.38	
	それ以外	1.00	2.44 ~ 10.23	100.00	それ以外	1.61 ~ 10.23	3.00	15.16	それ以外	1.00	5.00 ~ 11.95	100.00	それ以外	5.00 ~ 40.00	3.00	15.16	
4	100kN/m ² を超える	1.00	0.00 ~ 2.71	142.66	3mを超える	0.00 ~ 1.71	3.69	18.66	100kN/m ² を超える	1.00	11.51 ~ 72.26	142.66	3mを超える	40.00 ~ 72.26	3.69	18.66	
	それ以外	1.00	2.71 ~ 10.49	100.00	それ以外	1.71 ~ 10.49	3.00	15.16	それ以外	1.00	5.00 ~ 11.51	100.00	それ以外	5.00 ~ 40.00	3.00	15.16	
5	100kN/m ² を超える	1.00	0.00 ~ 2.69	142.33	3mを超える	0.00 ~ 1.71	3.69	18.64	100kN/m ² を超える	1.00	11.54 ~ 72.90	142.33	3mを超える	40.00 ~ 72.90	3.69	18.64	
	それ以外	1.00	2.69 ~ 10.47	100.00	それ以外	1.71 ~ 10.47	3.00	15.16	それ以外	1.00	5.00 ~ 11.54	100.00	それ以外	5.00 ~ 40.00	3.00	15.16	
6	100kN/m ² を超える	1.00	0.00 ~ 2.69	142.45	3mを超える	0.00 ~ 1.71	3.69	18.65	100kN/m ² を超える	1.00	11.53 ~ 70.59	142.45	3mを超える	40.00 ~ 70.59	3.69	18.65	
	それ以外	1.00	2.69 ~ 10.48	100.00	それ以外	1.71 ~ 10.48	3.00	15.16	それ以外	1.00	5.00 ~ 11.53	100.00	それ以外	5.00 ~ 40.00	3.00	15.16	
7	100kN/m ² を超える	1.00	0.00 ~ 3.21	151.39	3mを超える	0.00 ~ 1.92	3.82	19.30	100kN/m ² を超える	1.00	10.88 ~ 74.16	151.39	3mを超える	40.00 ~ 74.16	3.82	19.30	
	それ以外	1.00	3.21 ~ 11.00	100.00	それ以外	1.92 ~ 11.00	3.00	15.16	それ以外	1.00	5.00 ~ 10.88	100.00	それ以外	5.00 ~ 40.00	3.00	15.16	
8	100kN/m ² を超える	1.00	0.00 ~ 3.64	158.89	3mを超える	0.00 ~ 0.55	3.31	16.75	100kN/m ² を超える	1.00	10.75 ~ 35.41	158.89	3mを超える	25.00 ~ 35.41	3.31	16.75	
	それ以外	1.00	3.64 ~ 11.42	100.00	それ以外	0.55 ~ 11.42	3.00	15.16	それ以外	1.00	5.00 ~ 10.75	100.00	それ以外	5.00 ~ 25.00	3.00	15.16	
9	100kN/m ² を超える	1.00	0.00 ~ 3.55	157.39	3mを超える	0.00 ~ 0.48	3.26	16.49	100kN/m ² を超える	1.00	10.63 ~ 33.98	157.39	3mを超える	25.00 ~ 33.98	3.26	16.49	
	それ以外	1.00	3.55 ~ 11.34	100.00	それ以外	0.48 ~ 11.34	3.00	15.16	それ以外	1.00	5.00 ~ 10.63	100.00	それ以外	5.00 ~ 25.00	3.00	15.16	
10	100kN/m ² を超える	1.00	0.00 ~ 1.98	130.50	3mを超える	- ~ -	-	-	100kN/m ² を超える	1.00	12.69 ~ 38.69	130.50	3mを超える	- ~ -	-	-	
	それ以外	1.00	1.98 ~ 9.76	100.00	それ以外	0.00 ~ 9.76	2.79	14.09	それ以外	1.00	5.00 ~ 12.69	100.00	それ以外	5.00 ~ 38.69	2.79	14.09	
	100kN/m ² を超える		~		3mを超える	~			100kN/m ² を超える		~		3mを超える	~			
	それ以外		~		それ以外	~			それ以外		~		それ以外	~			
	100kN/m ² を超える		~		3mを超える	~			100kN/m ² を超える		~		3mを超える	~			
	それ以外		~		それ以外	~			それ以外		~		それ以外	~			
	100kN/m ² を超える		~		3mを超える	~			100kN/m ² を超える		~		3mを超える	~			
	それ以外		~		それ以外	~			それ以外		~		それ以外	~			
	100kN/m ² を超える		~		3mを超える	~			100kN/m ² を超える		~		3mを超える	~			
	それ以外		~		それ以外	~			それ以外		~		それ以外	~			