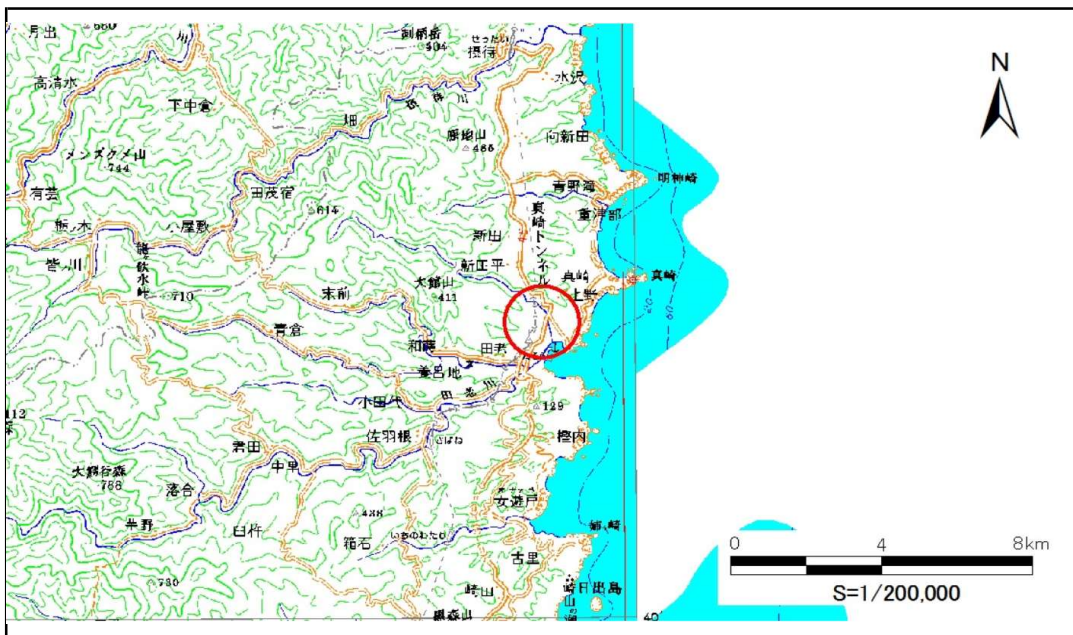


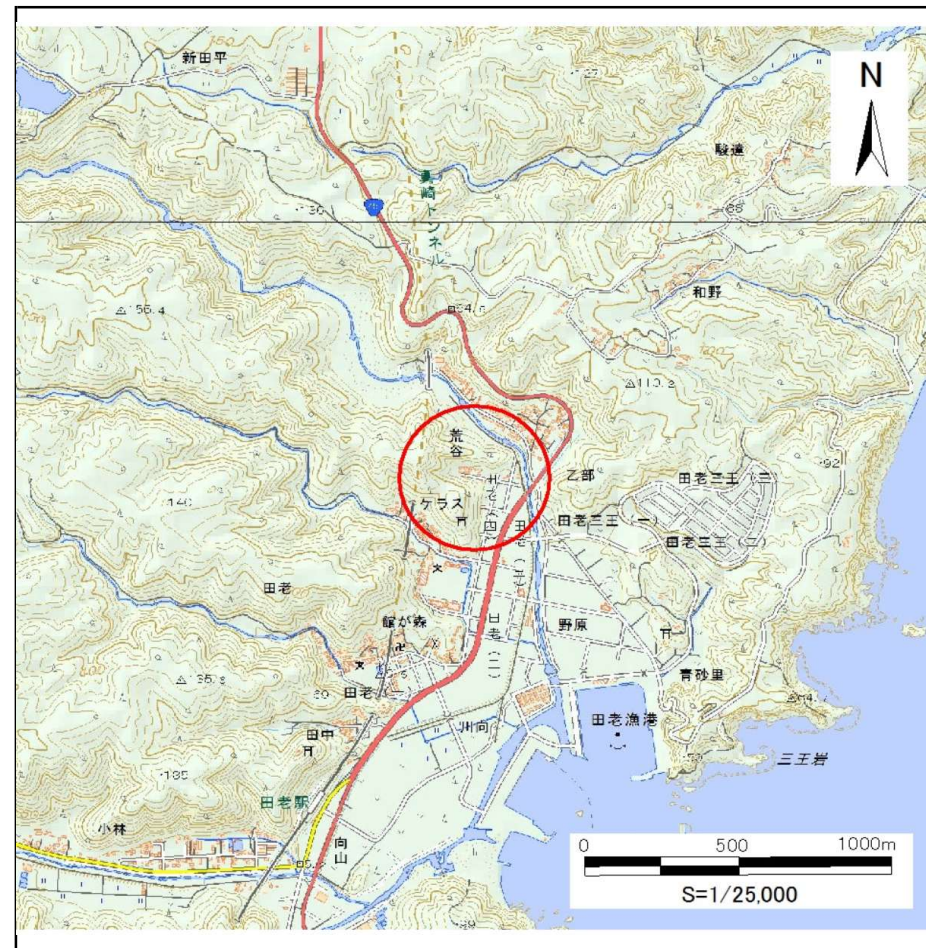
土砂災害防止に関する基礎調査(急傾斜地の崩壊)

表紙 概況、位置図

自然現象の種類	急傾斜地の崩壊
箇所番号	083B1020
箇所名	荒谷-1
所在地	宮古市田老4丁目
調査機関	県土整備部砂防災害課



概況図 (S=1:200,000)



位置図 (S=1:25,000)

国土地理院の数値地図20000(地図画像)『盛岡』及び数値地図25000(地図画像)『田老鉦山、田老』を掲載

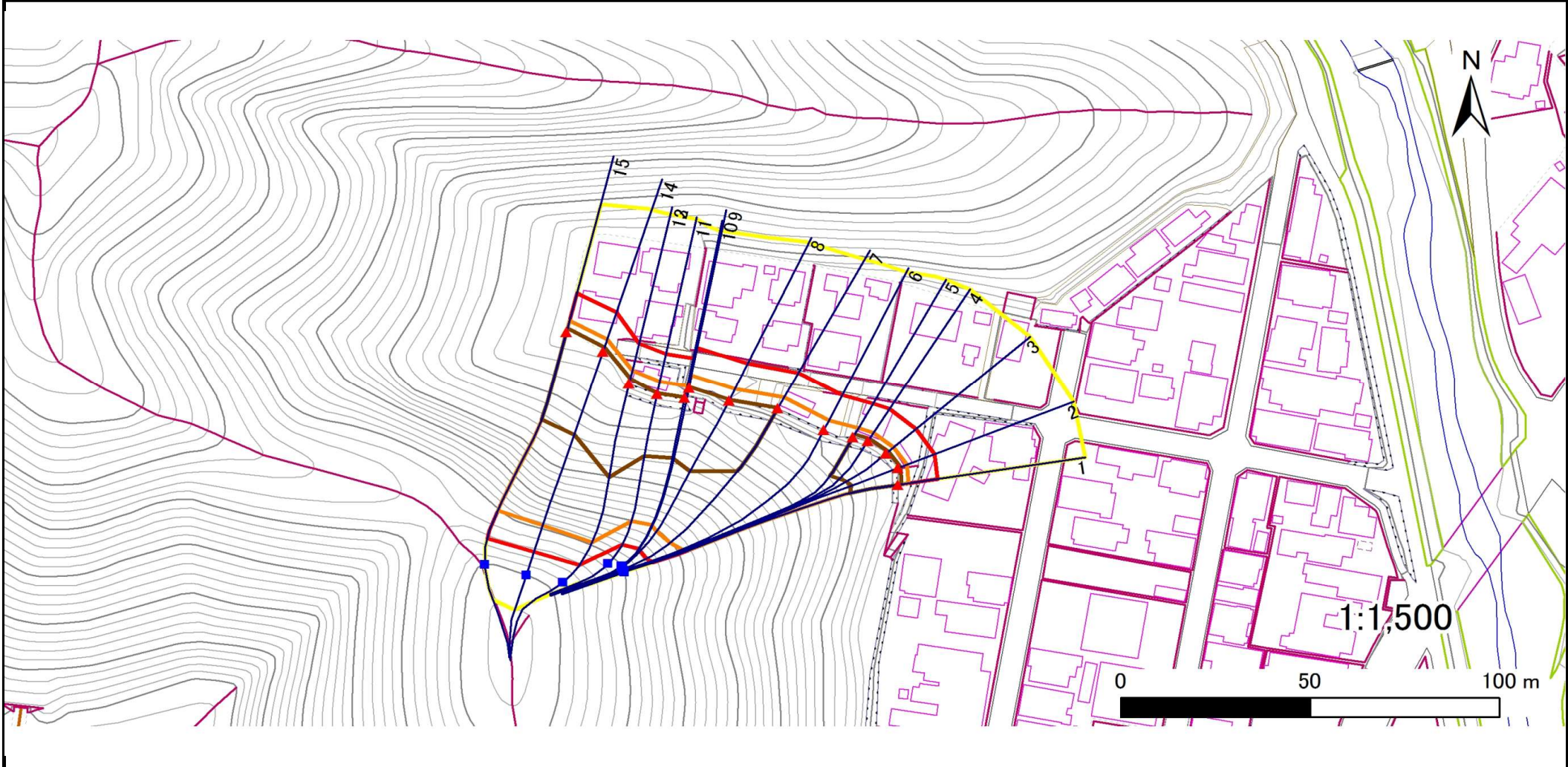
急傾斜地の崩壊区域調査

様式3-1 危害のおそれのある土地、著しい危害のおそれのある土地の設定図

調査年度

平成28年度

急傾斜地の位置 箇所番号 083B1020 箇所名 荒谷-1 所在地 宮古市田老4丁目



- | | | | | |
|----|------|--------|---------------------|--|
| 凡例 | ■ 上端 | — 横断測線 | ■ 危害のおそれのある土地の区域 | ■ 土石等の移動による力が100kN/m ² を超える範囲 |
| | ▲ 下端 | | ■ 著しい危害のおそれのある土地の区域 | ■ 土石等の堆積高が3mを超える範囲 |

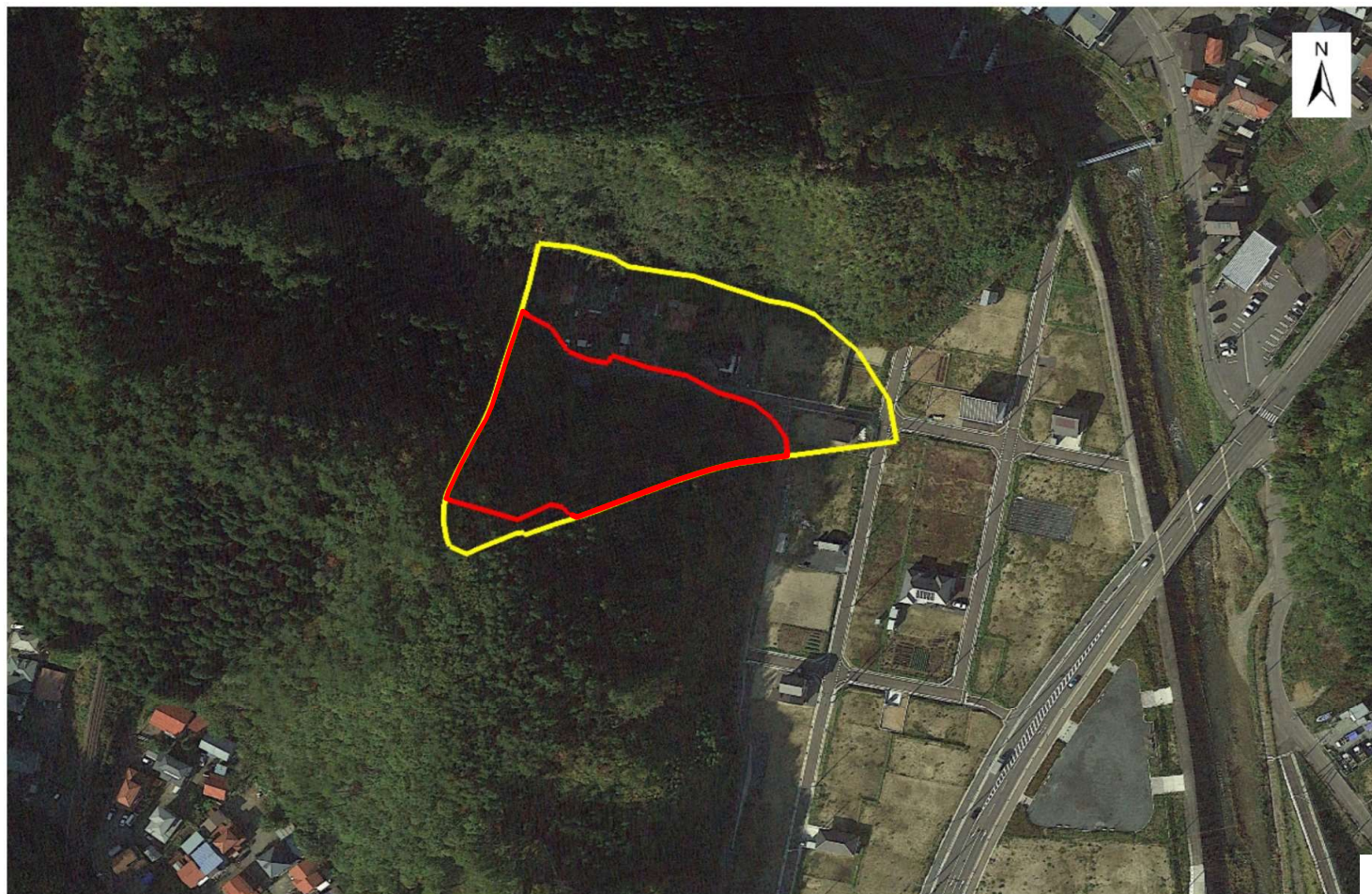
急傾斜地の崩壊区域調査

様式3-1 危害のおそれのある土地、著しい危害のおそれのある土地の設定図

調査年度

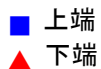
平成28年度

急傾斜地の位置 | 箇所番号 | 083B1020 | 箇所名 | 荒谷-1 | 所在地 | 宮古市田老4丁目



背景画像: Google Earth

凡例



横断測線

 危害のおそれのある土地の区域
 著しい危害のおそれのある土地の区域

 土石等の移動による力が 100kN/m^2 を超える範囲
 土石等の堆積高が 3m を超える範囲

急傾斜地の崩壊区域調査

様式3-2 建築物に作用すると想定される衝撃に関する事項(1/1)

調査年度

平成28年度

急傾斜地の位置		箇所番号		083B1020		箇所名		荒谷-1		所在地		宮古市田老4丁目				
横断 測線 番号	急傾斜地の下端に隣接する土地								急傾斜地内							
	土石等の移動の高さと力の大きさ				土石等の堆積高さと力の大きさ				土石等の移動の高さと力の大きさ				土石等の堆積高さと力の大きさ			
	区分	高さ (m)	下端からの距離 (m)	力の大きさ (kN/m ²)	区分	下端からの水平 距離(m)	高さ (m)	力の大きさ (kN/m ²)	区分	高さ (m)	上端からの比高 (m)	力の大きさ (kN/m ²)	区分	上端からの比高 (m)	高さ (m)	力の大きさ (kN/m ²)
1	100kN/m ² を超える	1.00	0.00 ~ 2.71	142.72	3mを超える	0.00 ~ 0.83	3.35	17.59	100kN/m ² を超える	1.00	11.43 ~ 48.18	142.72	3mを超える	40.00 ~ 48.18	3.35	17.59
	それ以外	1.00	2.71 ~ 10.49	100.00	それ以外	0.83 ~ 10.49	3.00	15.73	それ以外	1.00	5.00 ~ 11.43	100.00	それ以外	5.00 ~ 40.00	3.00	15.73
2	100kN/m ² を超える	1.00	0.00 ~ 2.59	140.65	3mを超える	0.00 ~ 0.78	3.33	17.46	100kN/m ² を超える	1.00	11.62 ~ 48.14	140.65	3mを超える	40.00 ~ 48.14	3.33	17.46
	それ以外	1.00	2.59 ~ 10.37	100.00	それ以外	0.78 ~ 10.37	3.00	15.73	それ以外	1.00	5.00 ~ 11.62	100.00	それ以外	5.00 ~ 40.00	3.00	15.73
3	100kN/m ² を超える	1.00	0.00 ~ 2.67	142.08	3mを超える	0.00 ~ 0.82	3.35	17.55	100kN/m ² を超える	1.00	11.49 ~ 48.14	142.08	3mを超える	40.00 ~ 48.14	3.35	17.55
	それ以外	1.00	2.67 ~ 10.46	100.00	それ以外	0.82 ~ 10.46	3.00	15.73	それ以外	1.00	5.00 ~ 11.49	100.00	それ以外	5.00 ~ 40.00	3.00	15.73
4	100kN/m ² を超える	1.00	0.00 ~ 2.80	144.25	3mを超える	0.00 ~ 0.87	3.37	17.70	100kN/m ² を超える	1.00	11.30 ~ 48.14	144.25	3mを超える	40.00 ~ 48.14	3.37	17.70
	それ以外	1.00	2.80 ~ 10.58	100.00	それ以外	0.87 ~ 10.58	3.00	15.73	それ以外	1.00	5.00 ~ 11.30	100.00	それ以外	5.00 ~ 40.00	3.00	15.73
5	100kN/m ² を超える	1.00	0.00 ~ 2.96	146.98	3mを超える	0.00 ~ 0.94	3.41	17.89	100kN/m ² を超える	1.00	11.09 ~ 47.98	146.98	3mを超える	40.00 ~ 47.98	3.41	17.89
	それ以外	1.00	2.96 ~ 10.74	100.00	それ以外	0.94 ~ 10.74	3.00	15.73	それ以外	1.00	5.00 ~ 11.09	100.00	それ以外	5.00 ~ 40.00	3.00	15.73
6	100kN/m ² を超える	1.00	0.00 ~ 3.01	147.92	3mを超える	— ~ —	—	—	100kN/m ² を超える	1.00	11.00 ~ 44.90	147.92	3mを超える	— ~ —	—	—
	それ以外	1.00	3.01 ~ 10.80	100.00	それ以外	0.00 ~ 10.80	2.96	15.52	それ以外	1.00	5.00 ~ 11.00	100.00	それ以外	5.00 ~ 44.90	2.96	15.52
7	100kN/m ² を超える	1.00	0.00 ~ 3.49	156.28	3mを超える	0.00 ~ 0.17	3.09	16.18	100kN/m ² を超える	1.00	10.58 ~ 44.90	156.28	3mを超える	30.00 ~ 44.90	3.09	16.18
	それ以外	1.00	3.49 ~ 11.28	100.00	それ以外	0.17 ~ 11.28	3.00	15.73	それ以外	1.00	5.00 ~ 10.58	100.00	それ以外	5.00 ~ 30.00	3.00	15.73
8	100kN/m ² を超える	1.00	0.00 ~ 3.65	159.11	3mを超える	0.00 ~ 0.31	3.16	16.60	100kN/m ² を超える	1.00	10.53 ~ 42.09	159.11	3mを超える	25.00 ~ 42.09	3.16	16.60
	それ以外	1.00	3.65 ~ 11.43	100.00	それ以外	0.31 ~ 11.43	3.00	15.73	それ以外	1.00	5.00 ~ 10.53	100.00	それ以外	5.00 ~ 25.00	3.00	15.73
9	100kN/m ² を超える	1.00	0.00 ~ 3.52	156.80	3mを超える	0.00 ~ 0.24	3.12	16.38	100kN/m ² を超える	1.00	10.54 ~ 40.13	156.80	3mを超える	25.00 ~ 40.13	3.12	16.38
	それ以外	1.00	3.52 ~ 11.31	100.00	それ以外	0.24 ~ 11.31	3.00	15.73	それ以外	1.00	5.00 ~ 10.54	100.00	それ以外	5.00 ~ 25.00	3.00	15.73
10	100kN/m ² を超える	1.00	0.00 ~ 3.44	155.45	3mを超える	0.00 ~ 0.23	3.12	16.35	100kN/m ² を超える	1.00	10.55 ~ 37.57	155.45	3mを超える	25.00 ~ 37.57	3.12	16.35
	それ以外	1.00	3.44 ~ 11.23	100.00	それ以外	0.23 ~ 11.23	3.00	15.73	それ以外	1.00	5.00 ~ 10.55	100.00	それ以外	5.00 ~ 25.00	3.00	15.73
11	100kN/m ² を超える	1.00	0.00 ~ 3.63	158.70	3mを超える	0.00 ~ 0.36	3.19	16.74	100kN/m ² を超える	1.00	10.54 ~ 38.73	158.70	3mを超える	25.00 ~ 38.73	3.19	16.74
	それ以外	1.00	3.63 ~ 11.41	100.00	それ以外	0.36 ~ 11.41	3.00	15.73	それ以外	1.00	5.00 ~ 10.54	100.00	それ以外	5.00 ~ 25.00	3.00	15.73
12	100kN/m ² を超える	1.00	0.00 ~ 3.72	160.34	3mを超える	0.00 ~ 1.37	3.68	19.28	100kN/m ² を超える	1.00	10.53 ~ 45.53	160.34	3mを超える	25.00 ~ 45.53	3.68	19.28
	それ以外	1.00	3.72 ~ 11.50	100.00	それ以外	1.37 ~ 11.50	3.00	15.73	それ以外	1.00	5.00 ~ 10.53	100.00	それ以外	5.00 ~ 25.00	3.00	15.73
13	100kN/m ² を超える	1.00	0.00 ~ 3.72	160.34	3mを超える	0.00 ~ 1.37	3.68	19.28	100kN/m ² を超える	1.00	10.53 ~ 45.53	160.34	3mを超える	25.00 ~ 45.53	3.68	19.28
	それ以外	1.00	3.72 ~ 11.50	100.00	それ以外	1.37 ~ 11.50	3.00	15.73	それ以外	1.00	5.00 ~ 10.53	100.00	それ以外	5.00 ~ 25.00	3.00	15.73
14	100kN/m ² を超える	1.00	0.00 ~ 3.56	157.53	3mを超える	0.00 ~ 1.25	3.59	18.83	100kN/m ² を超える	1.00	10.57 ~ 47.92	157.53	3mを超える	30.00 ~ 47.92	3.59	18.83
	それ以外	1.00	3.56 ~ 11.35	100.00	それ以外	1.25 ~ 11.35	3.00	15.73	それ以外	1.00	5.00 ~ 10.57	100.00	それ以外	5.00 ~ 30.00	3.00	15.73
15	100kN/m ² を超える	1.00	0.00 ~ 3.31	153.07	3mを超える	0.00 ~ 1.11	3.51	18.38	100kN/m ² を超える	1.00	10.73 ~ 47.56	153.07	3mを超える	30.00 ~ 47.56	3.51	18.38
	それ以外	1.00	3.31 ~ 11.09	100.00	それ以外	1.11 ~ 11.09	3.00	15.73	それ以外	1.00	5.00 ~ 10.73	100.00	それ以外	5.00 ~ 30.00	3.00	15.73