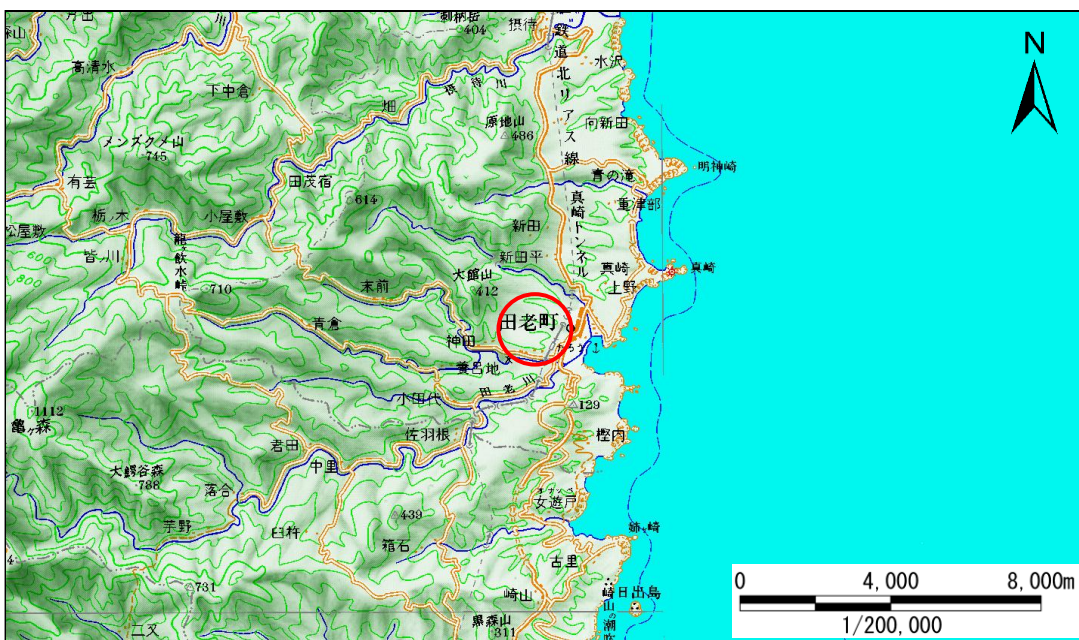


土砂災害防止に関する基礎調査(急傾斜地の崩壊)

表紙 概況、位置図

自然現象の種類	急傾斜地の崩壊
箇所番号	083B1018
箇所名	田の沢-1
所在地	宮古市田老田の沢
調査機関	岩手県沿岸広域振興局土木部宮古土木センター



概況図(S=1:200,000)



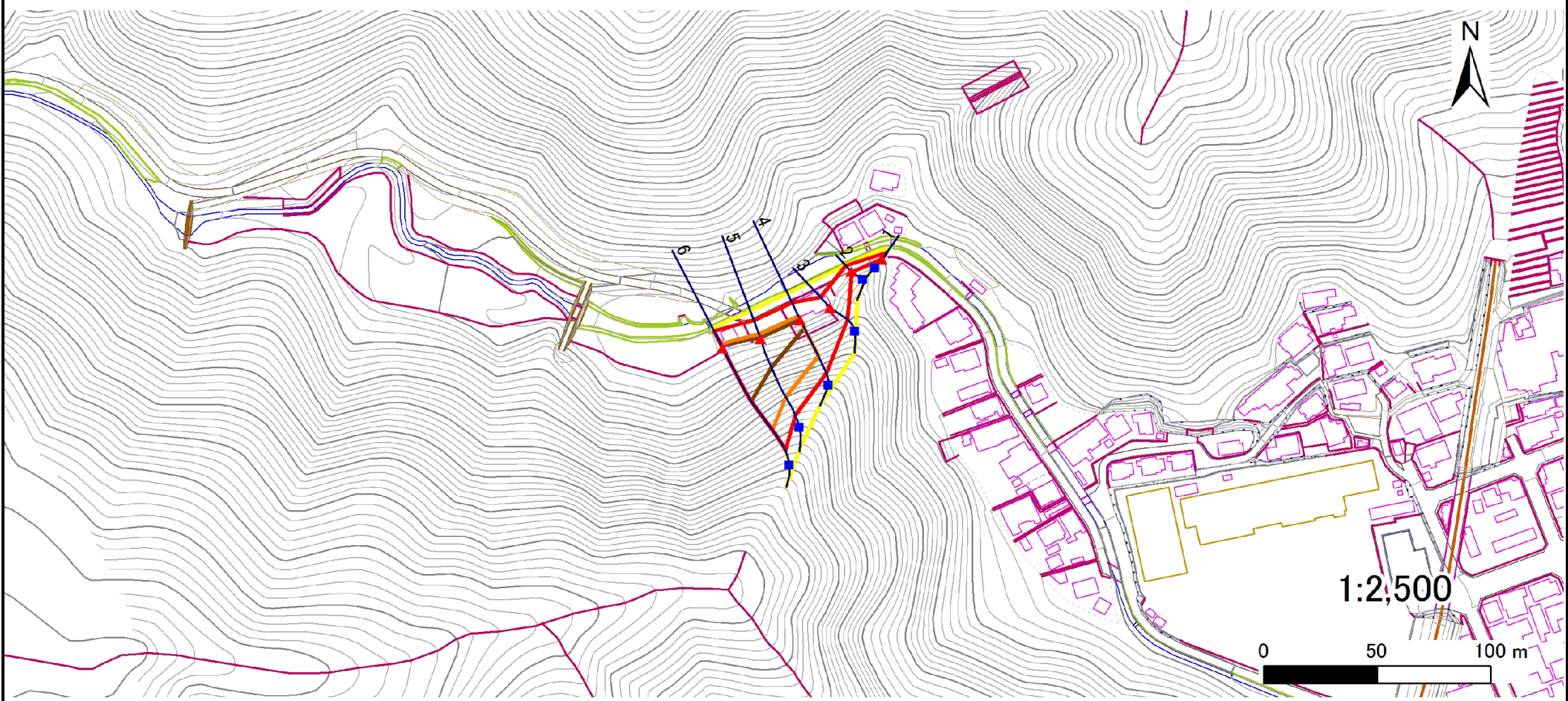
位置図(S=1:25,000)

急傾斜地の崩壊区域調査

様式3-1 危害のおそれのある土地、著しい危害のおそれのある土地の設定図

調査年度 平成23年度

急傾斜地の位置	箇所番号	083B1018	箇所名	田の沢-1	所在地	宮古市田老田の沢
---------	------	----------	-----	-------	-----	----------



凡例	■ 上端	— 横断測線	▭ 危害のおそれのある土地の区域	▭ 土石等の移動による力が100kN/m ² を超える範囲
	▲ 下端		▭ 著しい危害のおそれのある土地の区域	▭ 土石等の堆積高が3mを超える範囲

急傾斜地の崩壊区域調査

様式3-2 建築物に作用すると想定される衝撃に関する事項(1/1)

調査年度

平成23年度

急傾斜地の位置		箇所番号		083B1018		箇所名		田の沢-1		所在地		宮古市田老田の沢				
横断 測線 番号	急傾斜地の下端に隣接する土地								急傾斜地内							
	土石等の移動の高さと力の大きさ				土石等の堆積高さとの大きさ				土石等の移動の高さと力の大きさ				土石等の堆積高さとの大きさ			
	区分	高さ (m)	下端からの距離 (m)	力の大きさ (kN/m ²)	区分	下端からの水平 距離(m)	高さ (m)	力の大きさ (kN/m ²)	区分	高さ (m)	上端からの比高 (m)	力の大きさ (kN/m ²)	区分	上端からの比高 (m)	高さ (m)	力の大きさ (kN/m ²)
1	100kN/m ² を超える	-	- ~ -	-	3mを超える	- ~ -	-	-	100kN/m ² を超える	-	- ~ -	-	3mを超える	- ~ -	-	-
	それ以外	1.00	0.00 ~ 3.60	53.14	それ以外	0.00 ~ 3.60	2.14	9.41	それ以外	1.00	5.00 ~ 5.80	53.14	それ以外	5.00 ~ 5.80	2.14	9.41
2	100kN/m ² を超える	-	- ~ -	-	3mを超える	- ~ -	-	-	100kN/m ² を超える	-	- ~ -	-	3mを超える	- ~ -	-	-
	それ以外	1.00	0.00 ~ 3.67	54.17	それ以外	0.00 ~ 0.00	1.87	8.23	それ以外	1.00	5.00 ~ 5.14	54.17	それ以外	5.00 ~ 5.14	1.87	8.23
3	100kN/m ² を超える	-	- ~ -	-	3mを超える	- ~ -	-	-	100kN/m ² を超える	-	- ~ -	-	3mを超える	- ~ -	-	-
	それ以外	1.00	0.00 ~ 6.57	98.19	それ以外	0.00 ~ 6.57	2.26	9.96	それ以外	1.00	5.00 ~ 12.34	98.19	それ以外	5.00 ~ 12.34	2.26	9.96
4	100kN/m ² を超える	1.00	0.00 ~ 2.21	138.81	3mを超える	0.00 ~ 0.52	3.31	14.58	100kN/m ² を超える	1.00	12.63 ~ 28.44	138.81	3mを超える	25.00 ~ 28.44	3.31	14.58
	それ以外	1.00	2.21 ~ 8.89	100.00	それ以外	0.52 ~ 8.89	3.00	13.20	それ以外	1.00	5.00 ~ 12.63	100.00	それ以外	5.00 ~ 25.00	3.00	13.20
5	100kN/m ² を超える	1.00	0.00 ~ 2.45	143.44	3mを超える	0.00 ~ 0.60	3.34	14.68	100kN/m ² を超える	1.00	12.62 ~ 36.39	143.44	3mを超える	25.00 ~ 36.39	3.34	14.68
	それ以外	1.00	2.45 ~ 9.14	100.00	それ以外	0.60 ~ 9.14	3.00	13.20	それ以外	1.00	5.00 ~ 12.62	100.00	それ以外	5.00 ~ 25.00	3.00	13.20
6	100kN/m ² を超える	1.00	0.00 ~ 2.18	138.26	3mを超える	0.00 ~ 1.38	3.67	16.16	100kN/m ² を超える	1.00	13.26 ~ 45.09	138.26	3mを超える	25.00 ~ 45.09	3.67	16.16
	それ以外	1.00	2.18 ~ 8.86	100.00	それ以外	1.38 ~ 8.86	3.00	13.20	それ以外	1.00	5.00 ~ 13.26	100.00	それ以外	5.00 ~ 25.00	3.00	13.20
	100kN/m ² を超える		~		3mを超える	~			100kN/m ² を超える		~		3mを超える	~		
	それ以外		~		それ以外	~			それ以外		~		それ以外	~		
	100kN/m ² を超える		~		3mを超える	~			100kN/m ² を超える		~		3mを超える	~		
	それ以外		~		それ以外	~			それ以外		~		それ以外	~		
	100kN/m ² を超える		~		3mを超える	~			100kN/m ² を超える		~		3mを超える	~		
	それ以外		~		それ以外	~			それ以外		~		それ以外	~		
	100kN/m ² を超える		~		3mを超える	~			100kN/m ² を超える		~		3mを超える	~		
	それ以外		~		それ以外	~			それ以外		~		それ以外	~		
	100kN/m ² を超える		~		3mを超える	~			100kN/m ² を超える		~		3mを超える	~		
	それ以外		~		それ以外	~			それ以外		~		それ以外	~		
	100kN/m ² を超える		~		3mを超える	~			100kN/m ² を超える		~		3mを超える	~		
	それ以外		~		それ以外	~			それ以外		~		それ以外	~		