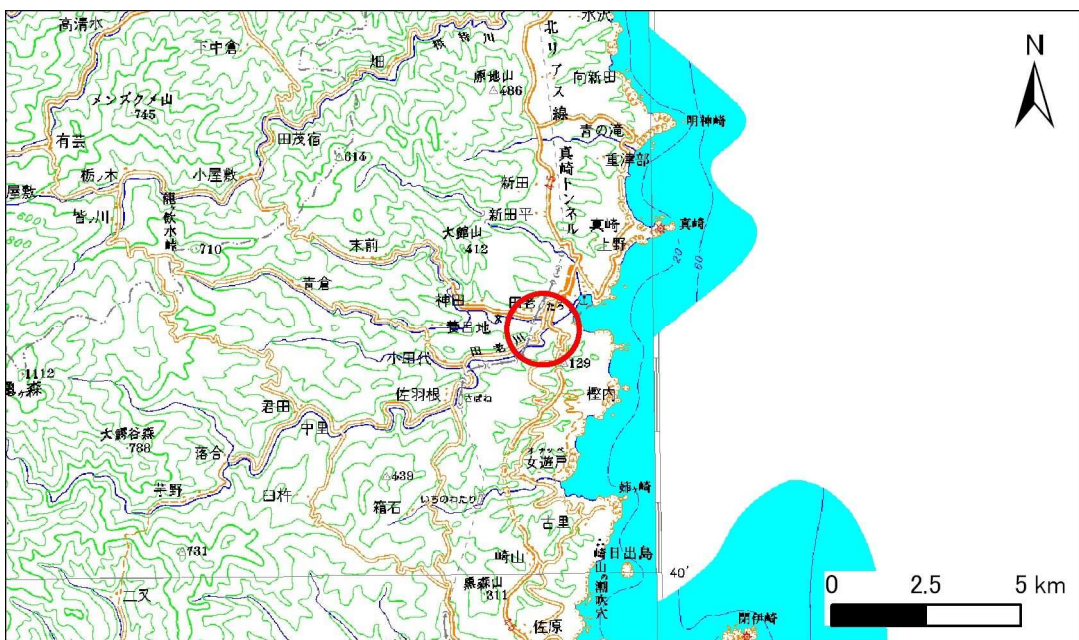


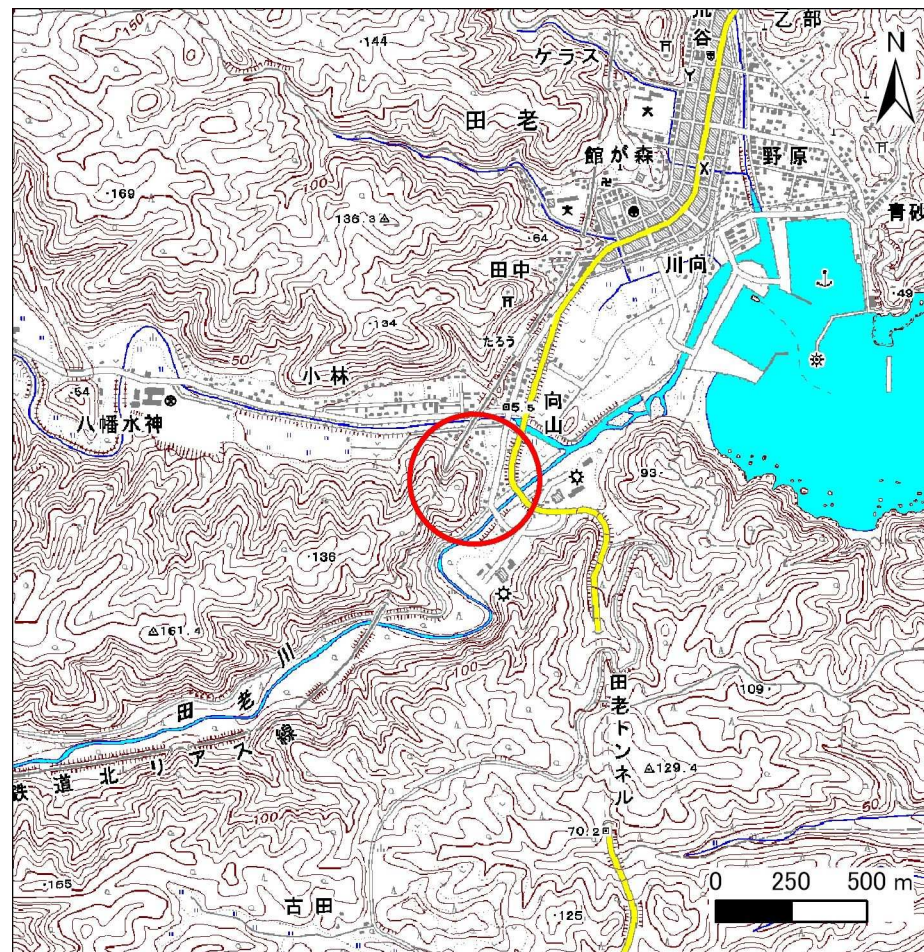
土砂災害防止に関する基礎調査(急傾斜地の崩壊)

表紙 概況、位置図

自然現象の種類	急傾斜地の崩壊
箇所番号	083B1017
箇所名	小田代
所在地	岩手県宮古市田老字小田代
調査機関	岩手県沿岸広域振興局土木部宮古土木センター



位置図(S=1:200,000)



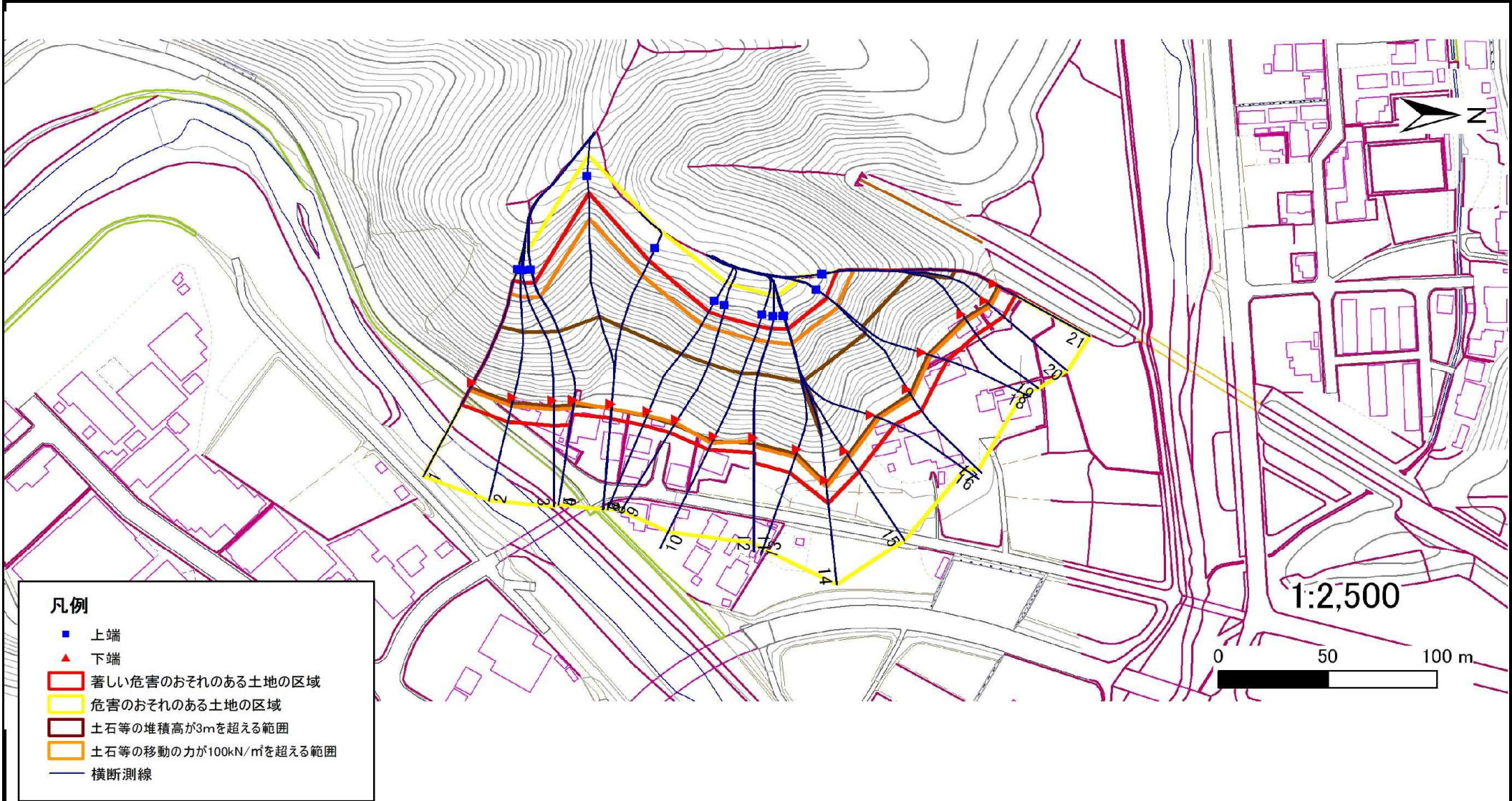
概況図(S=1:25,000)

急傾斜地の崩壊区域調査

様式3-1 危害のおそれのある土地、著しい危害のおそれのある土地の設定図

調査年度 平成22年度

急傾斜地の位置	箇所番号	箇所名	所在地
	083B1017	小田代	岩手県宮古市田老字小田代



凡例

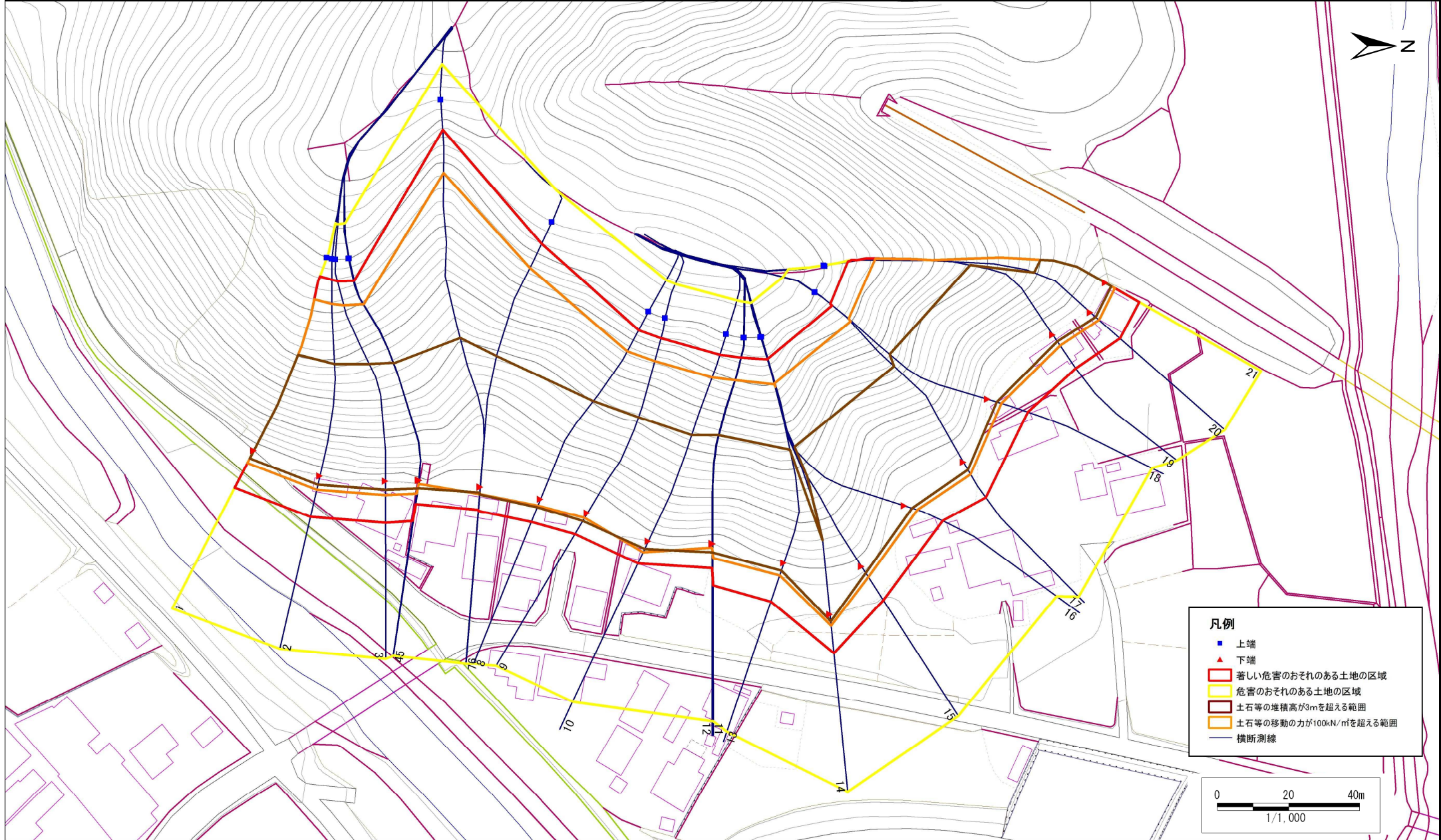
- 上端
- ▲ 下端
- 著しい危害のおそれのある土地の区域
- 危害のおそれのある土地の区域
- 土石等の堆積高が3mを超える範囲
- 土石等の移動の力が100kN/m²を超える範囲
- 横断測線

急傾斜地の崩壊区域調書

様式3-1 危害のおそれのある土地、著しい危害のおそれのある土地の設定図

調査年度	平成22年度
------	--------

急傾斜地の位置	箇所番号	083B1017	箇所名	小田代	所在地	岩手県宮古市田老字小田代
---------	------	----------	-----	-----	-----	--------------



急傾斜地の崩壊区域調査

様式3-2 建築物に作用すると想定される衝撃に関する事項(1/2)

調査年度 平成22年度

急傾斜地の位置		箇所番号 083B1017			箇所名 小田代		所在地 岩手県宮古市田老字小田代									
横断 測線 番号	急傾斜地の下端に隣接する土地								急傾斜地内							
	土石等の移動の高さと力の大きさ				土石等の堆積高さとの大きさ				土石等の移動の高さと力の大きさ				土石等の堆積高さとの大きさ			
	区分	高さ (m)	下端からの距離 (m)	力の大きさ (kN/m ²)	区分	下端からの水平 距離(m)	高さ (m)	力の大きさ (kN/m ²)	区分	高さ (m)	上端からの比高 (m)	力の大きさ (kN/m ²)	区分	上端からの比高 (m)	高さ (m)	力の大きさ (kN/m ²)
1	100kN/m ² を超える	1.00	0.00 ~ 3.99	165.21	3mを超える	0.00 ~ 2.52	4.27	21.56	100kN/m ² を超える	1.00	10.80 ~ 51.18	165.21	3mを超える	25.00 ~ 51.18	4.27	21.56
	それ以外	1.00	3.99 ~ 11.77	100.00	それ以外	2.52 ~ 11.77	3.00	15.16	それ以外	1.00	5.00 ~ 10.80	100.00	それ以外	5.00 ~ 25.00	3.00	15.16
2	100kN/m ² を超える	1.00	0.00 ~ 3.96	164.78	3mを超える	0.00 ~ 2.45	4.20	21.25	100kN/m ² を超える	1.00	10.68 ~ 52.20	164.78	3mを超える	25.00 ~ 52.20	4.20	21.25
	それ以外	1.00	3.96 ~ 11.75	100.00	それ以外	2.45 ~ 11.75	3.00	15.16	それ以外	1.00	5.00 ~ 10.68	100.00	それ以外	5.00 ~ 25.00	3.00	15.16
3	100kN/m ² を超える	1.00	0.00 ~ 3.86	162.96	3mを超える	0.00 ~ 2.34	4.11	20.77	100kN/m ² を超える	1.00	10.55 ~ 52.20	162.96	3mを超える	25.00 ~ 52.20	4.11	20.77
	それ以外	1.00	3.86 ~ 11.65	100.00	それ以外	2.34 ~ 11.65	3.00	15.16	それ以外	1.00	5.00 ~ 10.55	100.00	それ以外	5.00 ~ 25.00	3.00	15.16
4	100kN/m ² を超える	1.00	0.00 ~ 3.79	161.57	3mを超える	0.00 ~ 2.27	4.06	20.52	100kN/m ² を超える	1.00	10.53 ~ 51.88	161.57	3mを超える	25.00 ~ 51.88	4.06	20.52
	それ以外	1.00	3.79 ~ 11.57	100.00	それ以外	2.27 ~ 11.57	3.00	15.16	それ以外	1.00	5.00 ~ 10.53	100.00	それ以外	5.00 ~ 25.00	3.00	15.16
5	100kN/m ² を超える	1.00	0.00 ~ 1.00	161.18	3mを超える	0.00 ~ 2.26	4.05	20.47	100kN/m ² を超える	1.00	10.53 ~ 51.57	161.18	3mを超える	25.00 ~ 51.57	4.05	20.47
	それ以外	1.00	1.00 ~ 6.80	100.00	それ以外	2.26 ~ 6.80	3.00	15.16	それ以外	1.00	5.00 ~ 10.53	100.00	それ以外	5.00 ~ 25.00	3.00	15.16
6	100kN/m ² を超える	1.00	0.00 ~ 2.00	135.58	3mを超える	0.00 ~ 1.56	3.61	18.23	100kN/m ² を超える	1.00	12.24 ~ 65.47	135.58	3mを超える	40.00 ~ 65.47	3.61	18.23
	それ以外	1.00	2.00 ~ 6.40	100.00	それ以外	1.56 ~ 6.40	3.00	15.16	それ以外	1.00	5.00 ~ 12.24	100.00	それ以外	5.00 ~ 40.00	3.00	15.16
7	100kN/m ² を超える	1.00	0.00 ~ 2.00	158.22	3mを超える	0.00 ~ 2.13	3.96	19.99	100kN/m ² を超える	1.00	10.58 ~ 57.47	158.22	3mを超える	30.00 ~ 57.47	3.96	19.99
	それ以外	1.00	2.00 ~ 6.73	100.00	それ以外	2.13 ~ 6.73	3.00	15.16	それ以外	1.00	5.00 ~ 10.58	100.00	それ以外	5.00 ~ 30.00	3.00	15.16
8	100kN/m ² を超える	1.00	0.00 ~ 2.00	164.52	3mを超える	0.00 ~ 2.44	4.19	21.19	100kN/m ² を超える	1.00	10.66 ~ 51.66	164.52	3mを超える	25.00 ~ 51.66	4.19	21.19
	それ以外	1.00	2.00 ~ 6.90	100.00	それ以外	2.44 ~ 6.90	3.00	15.16	それ以外	1.00	5.00 ~ 10.66	100.00	それ以外	5.00 ~ 25.00	3.00	15.16
9	100kN/m ² を超える	1.00	0.00 ~ 1.50	165.08	3mを超える	0.00 ~ 2.48	4.24	21.43	100kN/m ² を超える	1.00	10.74 ~ 51.66	165.08	3mを超える	25.00 ~ 51.66	4.24	21.43
	それ以外	1.00	1.50 ~ 6.82	100.00	それ以外	2.48 ~ 6.82	3.00	15.16	それ以外	1.00	5.00 ~ 10.74	100.00	それ以外	5.00 ~ 25.00	3.00	15.16
10	100kN/m ² を超える	1.00	0.00 ~ 3.50	164.26	3mを超える	0.00 ~ 2.41	4.17	21.09	100kN/m ² を超える	1.00	10.63 ~ 52.00	164.26	3mを超える	25.00 ~ 52.00	4.17	21.09
	それ以外	1.00	3.50 ~ 6.88	100.00	それ以外	2.41 ~ 6.88	3.00	15.16	それ以外	1.00	5.00 ~ 10.63	100.00	それ以外	5.00 ~ 25.00	3.00	15.16
11	100kN/m ² を超える	1.00	0.00 ~ 1.20	165.36	3mを超える	0.00 ~ 2.52	4.27	21.56	100kN/m ² を超える	1.00	10.80 ~ 52.00	165.36	3mを超える	25.00 ~ 52.00	4.27	21.56
	それ以外	1.00	1.20 ~ 6.94	100.00	それ以外	2.52 ~ 6.94	3.00	15.16	それ以外	1.00	5.00 ~ 10.80	100.00	それ以外	5.00 ~ 25.00	3.00	15.16
12	100kN/m ² を超える	1.00	0.00 ~ 4.00	165.35	3mを超える	0.00 ~ 2.52	4.26	21.55	100kN/m ² を超える	1.00	10.80 ~ 52.00	165.35	3mを超える	25.00 ~ 52.00	4.26	21.55
	それ以外	1.00	4.00 ~ 11.78	100.00	それ以外	2.52 ~ 11.78	3.00	15.16	それ以外	1.00	5.00 ~ 10.80	100.00	それ以外	5.00 ~ 25.00	3.00	15.16
13	100kN/m ² を超える	1.00	0.00 ~ 3.70	159.98	3mを超える	0.00 ~ 2.22	4.02	20.32	100kN/m ² を超える	1.00	10.53 ~ 50.09	159.98	3mを超える	25.00 ~ 50.09	4.02	20.32
	それ以外	1.00	3.70 ~ 11.48	100.00	それ以外	2.22 ~ 11.48	3.00	15.16	それ以外	1.00	5.00 ~ 10.53	100.00	それ以外	5.00 ~ 25.00	3.00	15.16
14	100kN/m ² を超える	1.00	0.00 ~ 3.10	149.45	3mを超える	0.00 ~ 1.89	3.80	19.19	100kN/m ² を超える	1.00	10.96 ~ 54.09	149.45	3mを超える	40.00 ~ 54.09	3.80	19.19
	それ以外	1.00	3.10 ~ 10.89	100.00	それ以外	1.89 ~ 10.89	3.00	15.16	それ以外	1.00	5.00 ~ 10.96	100.00	それ以外	5.00 ~ 40.00	3.00	15.16
15	100kN/m ² を超える	1.00	0.00 ~ 3.48	156.16	3mを超える	0.00 ~ 2.08	3.92	19.83	100kN/m ² を超える	1.00	10.62 ~ 51.33	156.16	3mを超える	30.00 ~ 51.33	3.92	19.83
	それ以外	1.00	3.48 ~ 11.27	100.00	それ以外	2.08 ~ 11.27	3.00	15.16	それ以外	1.00	5.00 ~ 10.62	100.00	それ以外	5.00 ~ 30.00	3.00	15.16

急傾斜地の崩壊区域調査

様式3-2 建築物に作用すると想定される衝撃に関する事項(2/2)

調査年度	平成22年度
------	--------

急傾斜地の位置		箇所番号 083B1017			箇所名 小田代				所在地 岩手県宮古市田老字小田代							
横断 測線 番号	急傾斜地の下端に隣接する土地								急傾斜地内							
	土石等の移動の高さと力の大きさ				土石等の堆積高さとの大きさ				土石等の移動の高さと力の大きさ				土石等の堆積高さとの大きさ			
	区分	高さ (m)	下端からの距離 (m)	力の大きさ (kN/m ²)	区分	下端からの水平 距離(m)	高さ (m)	力の大きさ (kN/m ²)	区分	高さ (m)	上端からの比高 (m)	力の大きさ (kN/m ²)	区分	上端からの比高 (m)	高さ (m)	力の大きさ (kN/m ²)
16	100kN/m ² を超える	1.00	0.00 ~ 3.76	161.00	3mを超える	0.00 ~ 2.24	4.04	20.41	100kN/m ² を超える	1.00	10.53 ~ 52.78	161.00	3mを超える	25.00 ~ 52.78	4.04	20.41
	それ以外	1.00	3.76 ~ 11.54	100.00	それ以外	2.24 ~ 11.54	3.00	15.16	それ以外	1.00	5.00 ~ 10.53	100.00	それ以外	5.00 ~ 25.00	3.00	15.16
17	100kN/m ² を超える	1.00	0.00 ~ 3.91	163.74	3mを超える	0.00 ~ 2.37	4.14	20.93	100kN/m ² を超える	1.00	10.58 ~ 52.61	163.74	3mを超える	25.00 ~ 52.61	4.14	20.93
	それ以外	1.00	3.91 ~ 11.69	100.00	それ以外	2.37 ~ 11.69	3.00	15.16	それ以外	1.00	5.00 ~ 10.58	100.00	それ以外	5.00 ~ 25.00	3.00	15.16
18	100kN/m ² を超える	1.00	0.00 ~ 4.02	165.78	3mを超える	0.00 ~ 2.61	4.35	21.98	100kN/m ² を超える	1.00	11.03 ~ 53.21	165.78	3mを超える	25.00 ~ 53.21	4.35	21.98
	それ以外	1.00	4.02 ~ 11.80	100.00	それ以外	2.61 ~ 11.80	3.00	15.16	それ以外	1.00	5.00 ~ 11.03	100.00	それ以外	5.00 ~ 25.00	3.00	15.16
19	100kN/m ² を超える	1.00	0.00 ~ 3.53	156.93	3mを超える	0.00 ~ 2.10	3.93	19.89	100kN/m ² を超える	1.00	10.60 ~ 53.21	156.93	3mを超える	30.00 ~ 53.21	3.93	19.89
	それ以外	1.00	3.53 ~ 11.31	100.00	それ以外	2.10 ~ 11.31	3.00	15.16	それ以外	1.00	5.00 ~ 10.60	100.00	それ以外	5.00 ~ 30.00	3.00	15.16
20	100kN/m ² を超える	1.00	0.00 ~ 3.16	150.38	3mを超える	0.00 ~ 1.92	3.81	19.27	100kN/m ² を超える	1.00	10.90 ~ 53.21	150.38	3mを超える	40.00 ~ 53.21	3.81	19.27
	それ以外	1.00	3.16 ~ 10.94	100.00	それ以外	1.92 ~ 10.94	3.00	15.16	それ以外	1.00	5.00 ~ 10.90	100.00	それ以外	5.00 ~ 40.00	3.00	15.16
21	100kN/m ² を超える	1.00	0.00 ~ 3.03	148.20	3mを超える	0.00 ~ 1.86	3.78	19.09	100kN/m ² を超える	1.00	11.04 ~ 52.93	148.20	3mを超える	40.00 ~ 52.93	3.78	19.09
	それ以外	1.00	3.03 ~ 10.81	100.00	それ以外	1.86 ~ 10.81	3.00	15.16	それ以外	1.00	5.00 ~ 11.04	100.00	それ以外	5.00 ~ 40.00	3.00	15.16
	100kN/m ² を超える		~		3mを超える	~			100kN/m ² を超える		~		3mを超える	~		
	それ以外		~		それ以外	~			それ以外		~		それ以外	~		
	100kN/m ² を超える		~		3mを超える	~			100kN/m ² を超える		~		3mを超える	~		
	それ以外		~		それ以外	~			それ以外		~		それ以外	~		
	100kN/m ² を超える		~		3mを超える	~			100kN/m ² を超える		~		3mを超える	~		
	それ以外		~		それ以外	~			それ以外		~		それ以外	~		
	100kN/m ² を超える		~		3mを超える	~			100kN/m ² を超える		~		3mを超える	~		
	それ以外		~		それ以外	~			それ以外		~		それ以外	~		
	100kN/m ² を超える		~		3mを超える	~			100kN/m ² を超える		~		3mを超える	~		
	それ以外		~		それ以外	~			それ以外		~		それ以外	~		
	100kN/m ² を超える		~		3mを超える	~			100kN/m ² を超える		~		3mを超える	~		
	それ以外		~		それ以外	~			それ以外		~		それ以外	~		