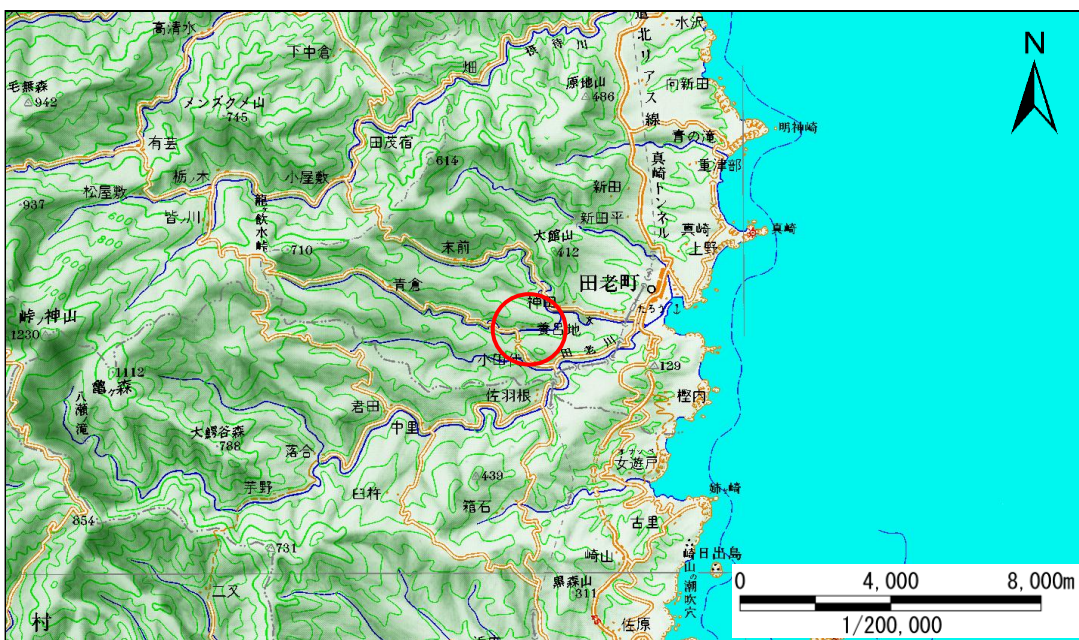


# 土砂災害防止に関する基礎調査(急傾斜地の崩壊)

表紙 概況、位置図

自然現象の種類	急傾斜地の崩壊
箇所番号	083B1010
箇所名	養呂地-1
所在地	宮古市田老養呂地
調査機関	岩手県沿岸広域振興局土木部宮古土木センター



概況図(S=1:200,000)



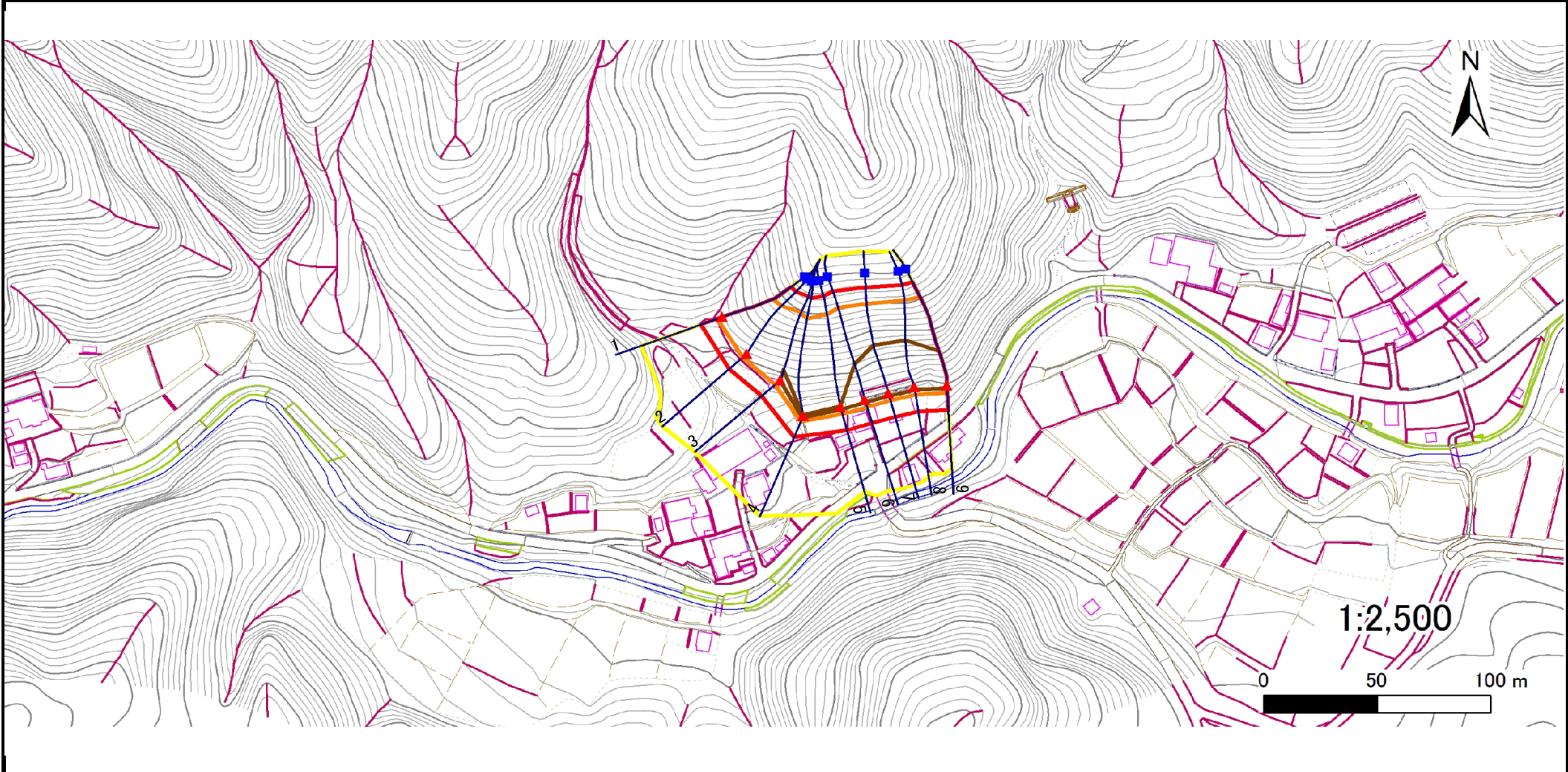
位置図(S=1:25,000)

# 急傾斜地の崩壊区域調査

様式3-1 危害のおそれのある土地、著しい危害のおそれのある土地の設定図

調査年度 平成23年度

急傾斜地の位置	箇所番号	083B1010	箇所名	養呂地-1	所在地	宮古市田老養呂地
---------	------	----------	-----	-------	-----	----------



凡例	■ 上端	— 横断測線	— 危害のおそれのある土地の区域	— 土石等の移動による力が100kN/m <sup>2</sup> を超える範囲
	▲ 下端	— 横断測線	— 著しい危害のおそれのある土地の区域	— 土石等の堆積高が3mを超える範囲

# 急傾斜地の崩壊区域調査

様式3-2 建築物に作用すると想定される衝撃に関する事項(1/1)

調査年度

平成23年度

急傾斜地の位置		箇所番号		083B1010		箇所名		養呂地-1		所在地		宮古市田老養呂地				
横断 測線 番号	急傾斜地の下端に隣接する土地								急傾斜地内							
	土石等の移動の高さと力の大きさ				土石等の堆積高さとの大きさ				土石等の移動の高さと力の大きさ				土石等の堆積高さとの大きさ			
	区分	高さ (m)	下端からの距離 (m)	力の大きさ (kN/m <sup>2</sup> )	区分	下端からの水平 距離(m)	高さ (m)	力の大きさ (kN/m <sup>2</sup> )	区分	高さ (m)	上端からの比高 (m)	力の大きさ (kN/m <sup>2</sup> )	区分	上端からの比高 (m)	高さ (m)	力の大きさ (kN/m <sup>2</sup> )
1	100kN/m <sup>2</sup> を超える	1.00	0.00 ~ 2.31	135.96	3mを超える	- ~ -	-	-	100kN/m <sup>2</sup> を超える	1.00	11.28 ~ 26.42	135.96	3mを超える	- ~ -	-	-
	それ以外	1.00	2.31 ~ 10.09	100.00	それ以外	0.00 ~ 10.09	2.81	14.23	それ以外	1.00	5.00 ~ 11.28	100.00	それ以外	5.00 ~ 26.42	2.81	14.23
2	100kN/m <sup>2</sup> を超える	1.00	0.00 ~ 2.61	141.02	3mを超える	- ~ -	-	-	100kN/m <sup>2</sup> を超える	1.00	11.02 ~ 28.80	141.02	3mを超える	- ~ -	-	-
	それ以外	1.00	2.61 ~ 10.39	100.00	それ以外	0.00 ~ 10.39	2.85	14.43	それ以外	1.00	5.00 ~ 11.02	100.00	それ以外	5.00 ~ 28.80	2.85	14.43
3	100kN/m <sup>2</sup> を超える	1.00	0.00 ~ 3.09	149.26	3mを超える	0.00 ~ 0.07	3.04	15.34	100kN/m <sup>2</sup> を超える	1.00	10.69 ~ 33.52	149.26	3mを超える	30.00 ~ 33.52	3.04	15.34
	それ以外	1.00	3.09 ~ 10.88	100.00	それ以外	0.07 ~ 10.88	3.00	15.16	それ以外	1.00	5.00 ~ 10.69	100.00	それ以外	5.00 ~ 30.00	3.00	15.16
4	100kN/m <sup>2</sup> を超える	1.00	0.00 ~ 2.80	144.27	3mを超える	0.00 ~ 0.90	3.39	17.14	100kN/m <sup>2</sup> を超える	1.00	11.20 ~ 40.33	144.27	3mを超える	40.00 ~ 40.33	3.39	17.14
	それ以外	1.00	2.80 ~ 10.59	100.00	それ以外	0.90 ~ 10.59	3.00	15.16	それ以外	1.00	5.00 ~ 11.20	100.00	それ以外	5.00 ~ 40.00	3.00	15.16
5	100kN/m <sup>2</sup> を超える	1.00	0.00 ~ 3.12	149.83	3mを超える	0.00 ~ 1.06	3.48	17.57	100kN/m <sup>2</sup> を超える	1.00	10.82 ~ 40.33	149.83	3mを超える	40.00 ~ 40.33	3.48	17.57
	それ以外	1.00	3.12 ~ 10.91	100.00	それ以外	1.06 ~ 10.91	3.00	15.16	それ以外	1.00	5.00 ~ 10.82	100.00	それ以外	5.00 ~ 40.00	3.00	15.16
6	100kN/m <sup>2</sup> を超える	1.00	0.00 ~ 3.36	153.90	3mを超える	0.00 ~ 1.17	3.54	17.90	100kN/m <sup>2</sup> を超える	1.00	10.64 ~ 42.10	153.90	3mを超える	30.00 ~ 42.10	3.54	17.90
	それ以外	1.00	3.36 ~ 11.14	100.00	それ以外	1.17 ~ 11.14	3.00	15.16	それ以外	1.00	5.00 ~ 10.64	100.00	それ以外	5.00 ~ 30.00	3.00	15.16
7	100kN/m <sup>2</sup> を超える	1.00	0.00 ~ 3.53	157.06	3mを超える	0.00 ~ 1.28	3.61	18.24	100kN/m <sup>2</sup> を超える	1.00	10.55 ~ 42.17	157.06	3mを超える	25.00 ~ 42.17	3.61	18.24
	それ以外	1.00	3.53 ~ 11.32	100.00	それ以外	1.28 ~ 11.32	3.00	15.16	それ以外	1.00	5.00 ~ 10.55	100.00	それ以外	5.00 ~ 25.00	3.00	15.16
8	100kN/m <sup>2</sup> を超える	1.00	0.00 ~ 3.69	159.79	3mを超える	0.00 ~ 1.39	3.69	18.65	100kN/m <sup>2</sup> を超える	1.00	10.53 ~ 42.17	159.79	3mを超える	25.00 ~ 42.17	3.69	18.65
	それ以外	1.00	3.69 ~ 11.47	100.00	それ以外	1.39 ~ 11.47	3.00	15.16	それ以外	1.00	5.00 ~ 10.53	100.00	それ以外	5.00 ~ 25.00	3.00	15.16
9	100kN/m <sup>2</sup> を超える	1.00	0.00 ~ 3.49	156.27	3mを超える	0.00 ~ 1.25	3.59	18.15	100kN/m <sup>2</sup> を超える	1.00	10.56 ~ 42.00	156.27	3mを超える	30.00 ~ 42.00	3.59	18.15
	それ以外	1.00	3.49 ~ 11.28	100.00	それ以外	1.25 ~ 11.28	3.00	15.16	それ以外	1.00	5.00 ~ 10.56	100.00	それ以外	5.00 ~ 30.00	3.00	15.16
	100kN/m <sup>2</sup> を超える		~		3mを超える	~			100kN/m <sup>2</sup> を超える		~		3mを超える	~		
	それ以外		~		それ以外	~			それ以外		~		それ以外	~		
	100kN/m <sup>2</sup> を超える		~		3mを超える	~			100kN/m <sup>2</sup> を超える		~		3mを超える	~		
	それ以外		~		それ以外	~			それ以外		~		それ以外	~		
	100kN/m <sup>2</sup> を超える		~		3mを超える	~			100kN/m <sup>2</sup> を超える		~		3mを超える	~		
	それ以外		~		それ以外	~			それ以外		~		それ以外	~		
	100kN/m <sup>2</sup> を超える		~		3mを超える	~			100kN/m <sup>2</sup> を超える		~		3mを超える	~		
	それ以外		~		それ以外	~			それ以外		~		それ以外	~		
	100kN/m <sup>2</sup> を超える		~		3mを超える	~			100kN/m <sup>2</sup> を超える		~		3mを超える	~		
	それ以外		~		それ以外	~			それ以外		~		それ以外	~		