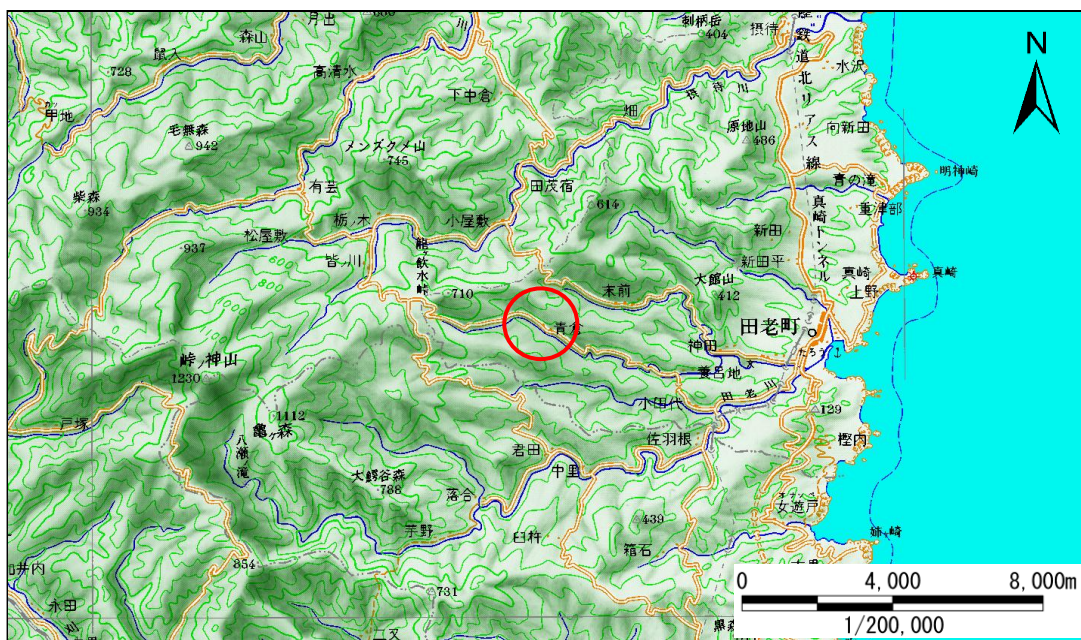


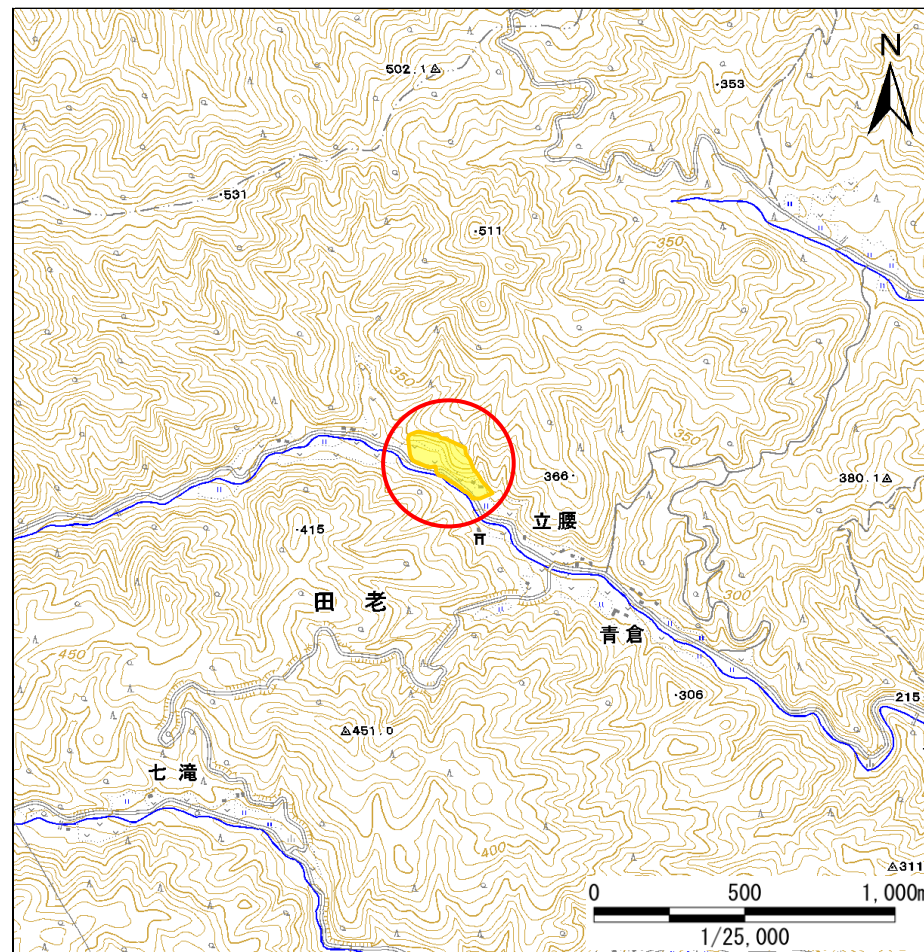
土砂災害防止に関する基礎調査(急傾斜地の崩壊)

表紙 概況、位置図

自然現象の種類	急傾斜地の崩壊
箇所番号	083B1003
箇所名	立腰-2
所在地	宮古市田老立腰
調査機関	岩手県沿岸広域振興局土木部宮古土木センター



概況図(S=1:200,000)



位置図(S=1:25,000)

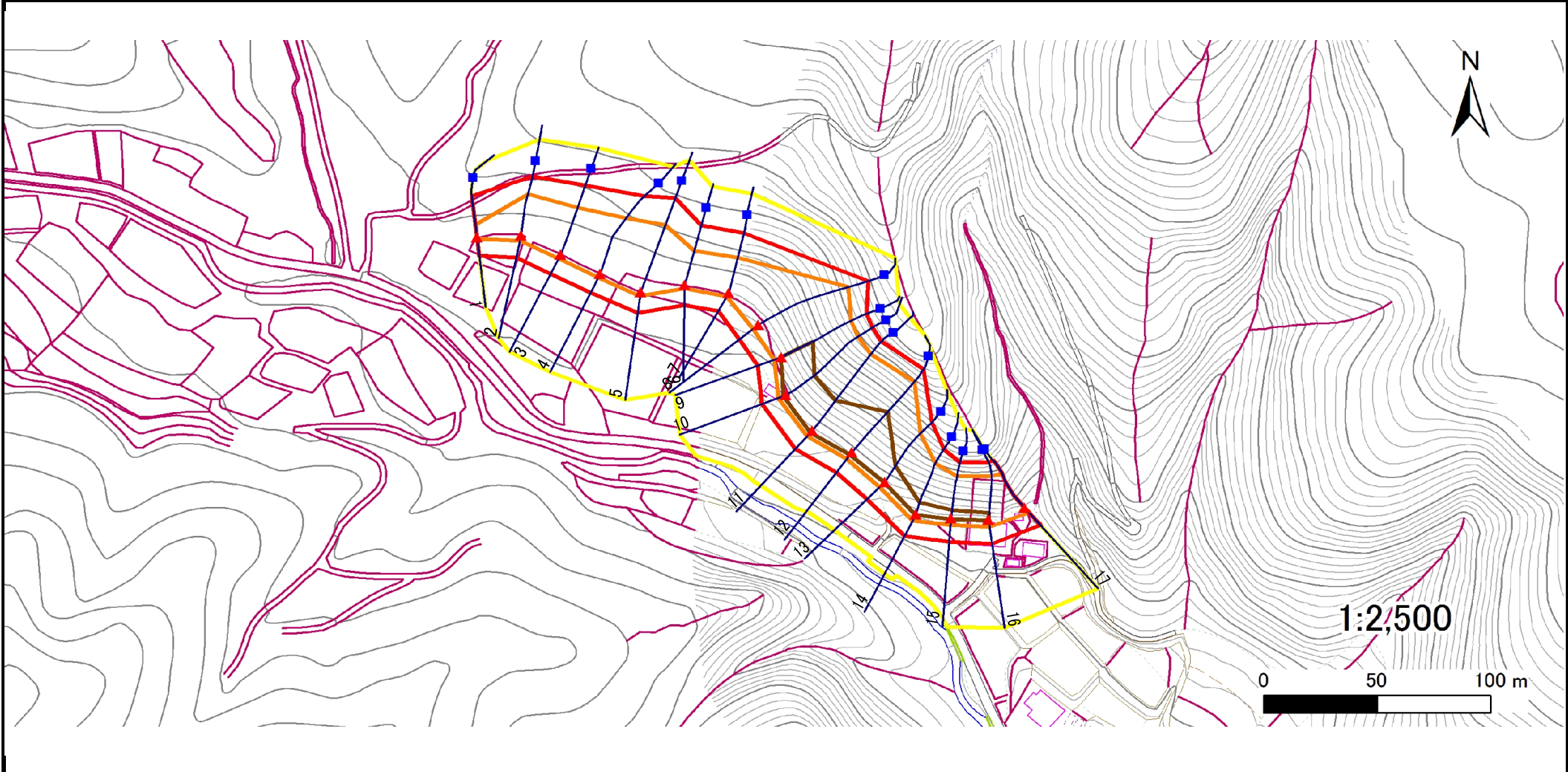
急傾斜地の崩壊区域調査

様式3-1 危害のおそれのある土地、著しい危害のおそれのある土地の設定図

調査年度

平成23年度

急傾斜地の位置 箇所番号 083B1003 箇所名 立腰-2 所在地 宮古市田老立腰



- | | | | | |
|----|------|--------|---------------------|--|
| 凡例 | ■ 上端 | — 横断測線 | ▭ 危害のおそれのある土地の区域 | ▭ 土石等の移動による力が100kN/m ² を超える範囲 |
| | ▲ 下端 | | ▭ 著しい危害のおそれのある土地の区域 | ▭ 土石等の堆積高が3mを超える範囲 |

急傾斜地の崩壊区域調査

様式3-2 建築物に作用すると想定される衝撃に関する事項(1/2)

調査年度	平成23年度
------	--------

急傾斜地の位置		083B1003			箇所名		立腰-2		所在地		宮古市田老立腰					
横断 測線 番号	急傾斜地の下端に隣接する土地										急傾斜地内					
	土石等の移動の高さと力の大きさ				土石等の堆積高さと力の大きさ				土石等の移動の高さと力の大きさ				土石等の堆積高さと力の大きさ			
	区分	高さ (m)	下端からの距離 (m)	力の大きさ (kN/m ²)	区分	下端からの水平 距離(m)	高さ (m)	力の大きさ (kN/m ²)	区分	高さ (m)	上端からの比高 (m)	力の大きさ (kN/m ²)	区分	上端からの比高 (m)	高さ (m)	力の大きさ (kN/m ²)
1	100kN/m ² を超える	1.00	0.00 ~ 0.69	110.27	3mを超える	- ~ -	-	-	100kN/m ² を超える	1.00	12.64 ~ 16.05	110.27	3mを超える	- ~ -	-	-
	それ以外	1.00	0.69 ~ 8.47	100.00	それ以外	0.00 ~ 8.47	2.10	10.61	それ以外	1.00	5.00 ~ 12.64	100.00	それ以外	5.00 ~ 16.05	2.10	10.61
2	100kN/m ² を超える	1.00	0.00 ~ 2.51	139.36	3mを超える	- ~ -	-	-	100kN/m ² を超える	1.00	10.76 ~ 24.17	139.36	3mを超える	- ~ -	-	-
	それ以外	1.00	2.51 ~ 10.30	100.00	それ以外	0.00 ~ 10.30	2.59	13.07	それ以外	1.00	5.00 ~ 10.76	100.00	それ以外	5.00 ~ 24.17	2.59	13.07
3	100kN/m ² を超える	1.00	0.00 ~ 2.08	132.19	3mを超える	- ~ -	-	-	100kN/m ² を超える	1.00	11.62 ~ 25.79	132.19	3mを超える	- ~ -	-	-
	それ以外	1.00	2.08 ~ 9.86	100.00	それ以外	0.00 ~ 9.86	2.77	14.02	それ以外	1.00	5.00 ~ 11.62	100.00	それ以外	5.00 ~ 25.79	2.77	14.02
4	100kN/m ² を超える	1.00	0.00 ~ 1.83	128.08	3mを超える	- ~ -	-	-	100kN/m ² を超える	1.00	12.53 ~ 29.08	128.08	3mを超える	- ~ -	-	-
	それ以外	1.00	1.83 ~ 9.61	100.00	それ以外	0.00 ~ 9.61	2.70	13.66	それ以外	1.00	5.00 ~ 12.53	100.00	それ以外	5.00 ~ 29.08	2.70	13.66
5	100kN/m ² を超える	1.00	0.00 ~ 1.89	129.03	3mを超える	- ~ -	-	-	100kN/m ² を超える	1.00	12.58 ~ 31.57	129.03	3mを超える	- ~ -	-	-
	それ以外	1.00	1.89 ~ 9.67	100.00	それ以外	0.00 ~ 9.67	2.79	14.13	それ以外	1.00	5.00 ~ 12.58	100.00	それ以外	5.00 ~ 31.57	2.79	14.13
6	100kN/m ² を超える	1.00	0.00 ~ 1.53	123.37	3mを超える	- ~ -	-	-	100kN/m ² を超える	1.00	12.21 ~ 21.85	123.37	3mを超える	- ~ -	-	-
	それ以外	1.00	1.53 ~ 9.32	100.00	それ以外	0.00 ~ 9.32	2.42	12.23	それ以外	1.00	5.00 ~ 12.21	100.00	それ以外	5.00 ~ 21.85	2.42	12.23
7	100kN/m ² を超える	1.00	0.00 ~ 1.64	125.06	3mを超える	- ~ -	-	-	100kN/m ² を超える	1.00	12.01 ~ 22.15	125.06	3mを超える	- ~ -	-	-
	それ以外	1.00	1.64 ~ 9.42	100.00	それ以外	0.00 ~ 9.42	2.43	12.29	それ以外	1.00	5.00 ~ 12.01	100.00	それ以外	5.00 ~ 22.15	2.43	12.29
8	100kN/m ² を超える	1.00	0.00 ~ 2.90	145.90	3mを超える	- ~ -	-	-	100kN/m ² を超える	1.00	11.06 ~ 39.73	145.90	3mを超える	- ~ -	-	-
	それ以外	1.00	2.90 ~ 10.68	100.00	それ以外	0.00 ~ 10.68	2.95	14.90	それ以外	1.00	5.00 ~ 11.06	100.00	それ以外	5.00 ~ 39.73	2.95	14.90
9	100kN/m ² を超える	1.00	0.00 ~ 3.41	154.82	3mを超える	0.00 ~ 0.22	3.11	15.73	100kN/m ² を超える	1.00	10.55 ~ 36.68	154.82	3mを超える	25.00 ~ 36.68	3.11	15.73
	それ以外	1.00	3.41 ~ 11.19	100.00	それ以外	0.22 ~ 11.19	3.00	15.16	それ以外	1.00	5.00 ~ 10.55	100.00	それ以外	5.00 ~ 25.00	3.00	15.16
10	100kN/m ² を超える	1.00	0.00 ~ 3.47	155.87	3mを超える	0.00 ~ 1.24	3.59	18.13	100kN/m ² を超える	1.00	10.57 ~ 41.47	155.87	3mを超える	30.00 ~ 41.47	3.59	18.13
	それ以外	1.00	3.47 ~ 11.25	100.00	それ以外	1.24 ~ 11.25	3.00	15.16	それ以外	1.00	5.00 ~ 10.57	100.00	それ以外	5.00 ~ 30.00	3.00	15.16
11	100kN/m ² を超える	1.00	0.00 ~ 3.50	156.45	3mを超える	0.00 ~ 1.25	3.59	18.15	100kN/m ² を超える	1.00	10.57 ~ 42.72	156.45	3mを超える	30.00 ~ 42.72	3.59	18.15
	それ以外	1.00	3.50 ~ 11.29	100.00	それ以外	1.25 ~ 11.29	3.00	15.16	それ以外	1.00	5.00 ~ 10.57	100.00	それ以外	5.00 ~ 30.00	3.00	15.16
12	100kN/m ² を超える	1.00	0.00 ~ 3.74	160.77	3mを超える	0.00 ~ 1.41	3.70	18.70	100kN/m ² を超える	1.00	10.54 ~ 44.38	160.77	3mを超える	25.00 ~ 44.38	3.70	18.70
	それ以外	1.00	3.74 ~ 11.53	100.00	それ以外	1.41 ~ 11.53	3.00	15.16	それ以外	1.00	5.00 ~ 10.54	100.00	それ以外	5.00 ~ 25.00	3.00	15.16
13	100kN/m ² を超える	1.00	0.00 ~ 3.33	153.37	3mを超える	0.00 ~ 0.31	3.16	15.97	100kN/m ² を超える	1.00	10.53 ~ 31.70	153.37	3mを超える	25.00 ~ 31.70	3.16	15.97
	それ以外	1.00	3.33 ~ 11.11	100.00	それ以外	0.31 ~ 11.11	3.00	15.16	それ以外	1.00	5.00 ~ 10.53	100.00	それ以外	5.00 ~ 25.00	3.00	15.16
14	100kN/m ² を超える	1.00	0.00 ~ 3.15	150.23	3mを超える	0.00 ~ 0.03	3.02	15.25	100kN/m ² を超える	1.00	10.54 ~ 29.50	150.23	3mを超える	25.00 ~ 29.50	3.02	15.25
	それ以外	1.00	3.15 ~ 10.93	100.00	それ以外	0.03 ~ 10.93	3.00	15.16	それ以外	1.00	5.00 ~ 10.54	100.00	それ以外	5.00 ~ 25.00	3.00	15.16
15	100kN/m ² を超える	1.00	0.00 ~ 3.23	151.75	3mを超える	0.00 ~ 0.43	3.25	16.44	100kN/m ² を超える	1.00	10.92 ~ 28.27	151.75	3mを超える	25.00 ~ 28.27	3.25	16.44
	それ以外	1.00	3.23 ~ 11.02	100.00	それ以外	0.43 ~ 11.02	3.00	15.16	それ以外	1.00	5.00 ~ 10.92	100.00	それ以外	5.00 ~ 25.00	3.00	15.16

急傾斜地の崩壊区域調査

様式3-2 建築物に作用すると想定される衝撃に関する事項(2/2)

調査年度

平成23年度

急傾斜地の位置		箇所番号		083B1003				箇所名		立腰-2		所在地		宮古市田老立腰			
横断 測線 番号	急傾斜地の下端に隣接する土地								急傾斜地内								
	土石等の移動の高さと力の大きさ				土石等の堆積高さとの大きさ				土石等の移動の高さと力の大きさ				土石等の堆積高さとの大きさ				
	区分	高さ (m)	下端からの距離 (m)	力の大きさ (kN/m ²)	区分	下端からの水平 距離(m)	高さ (m)	力の大きさ (kN/m ²)	区分	高さ (m)	上端からの比高 (m)	力の大きさ (kN/m ²)	区分	上端からの比高 (m)	高さ (m)	力の大きさ (kN/m ²)	
16	100kN/m ² を超える	1.00	0.00 ~ 3.20	151.14	3mを超える	0.00 ~ 0.29	3.16	15.99	100kN/m ² を超える	1.00	10.66 ~ 27.69	151.14	3mを超える	25.00 ~ 27.69	3.16	15.99	
	それ以外	1.00	3.20 ~ 10.98	100.00	それ以外	0.29 ~ 10.98	3.00	15.16	それ以外	1.00	5.00 ~ 10.66	100.00	それ以外	5.00 ~ 25.00	3.00	15.16	
17	100kN/m ² を超える	1.00	0.00 ~ 2.80	144.34	3mを超える	- ~ -	-	-	100kN/m ² を超える	1.00	10.54 ~ 24.62	144.34	3mを超える	- ~ -	-	-	
	それ以外	1.00	2.80 ~ 10.59	100.00	それ以外	0.00 ~ 10.59	2.68	13.56	それ以外	1.00	5.00 ~ 10.54	100.00	それ以外	5.00 ~ 24.62	2.68	13.56	
	100kN/m ² を超える		~		3mを超える	~			100kN/m ² を超える		~		3mを超える	~			
	それ以外		~		それ以外	~			それ以外		~		それ以外	~			
	100kN/m ² を超える		~		3mを超える	~			100kN/m ² を超える		~		3mを超える	~			
	それ以外		~		それ以外	~			それ以外		~		それ以外	~			
	100kN/m ² を超える		~		3mを超える	~			100kN/m ² を超える		~		3mを超える	~			
	それ以外		~		それ以外	~			それ以外		~		それ以外	~			
	100kN/m ² を超える		~		3mを超える	~			100kN/m ² を超える		~		3mを超える	~			
	それ以外		~		それ以外	~			それ以外		~		それ以外	~			
	100kN/m ² を超える		~		3mを超える	~			100kN/m ² を超える		~		3mを超える	~			
	それ以外		~		それ以外	~			それ以外		~		それ以外	~			
	100kN/m ² を超える		~		3mを超える	~			100kN/m ² を超える		~		3mを超える	~			
	それ以外		~		それ以外	~			それ以外		~		それ以外	~			
	100kN/m ² を超える		~		3mを超える	~			100kN/m ² を超える		~		3mを超える	~			
	それ以外		~		それ以外	~			それ以外		~		それ以外	~			
	100kN/m ² を超える		~		3mを超える	~			100kN/m ² を超える		~		3mを超える	~			
	それ以外		~		それ以外	~			それ以外		~		それ以外	~			
	100kN/m ² を超える		~		3mを超える	~			100kN/m ² を超える		~		3mを超える	~			
	それ以外		~		それ以外	~			それ以外		~		それ以外	~			