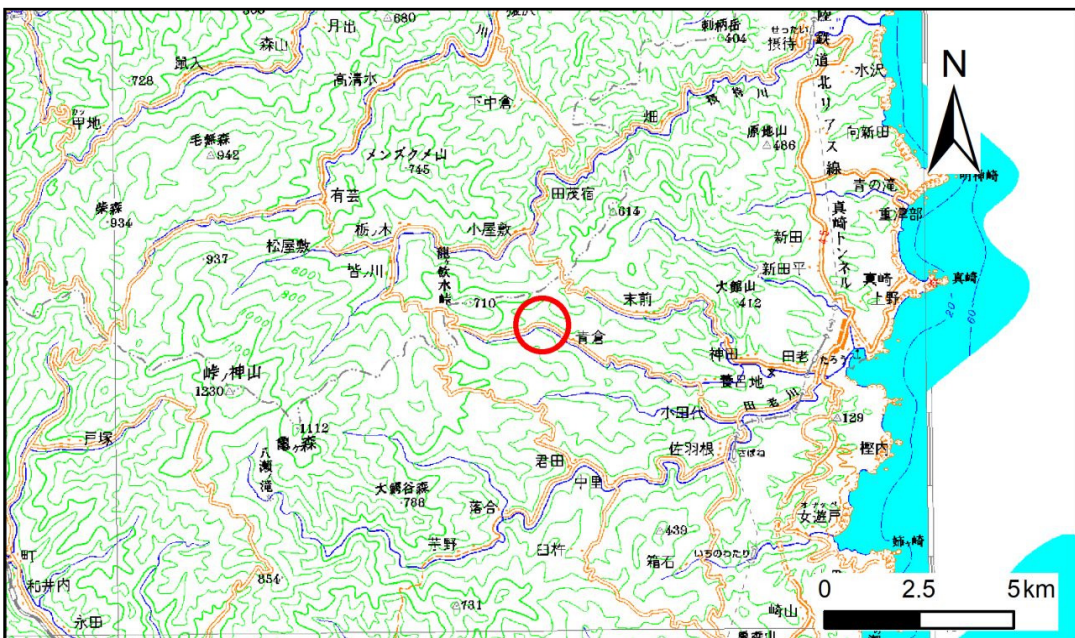


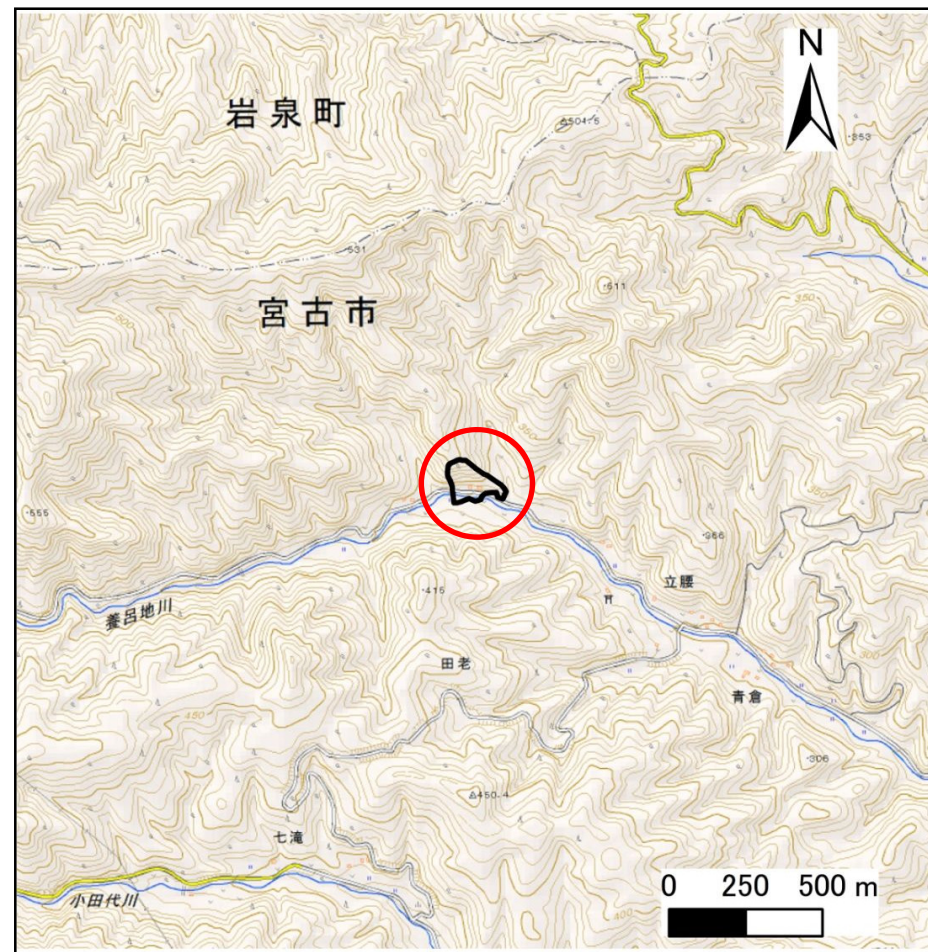
土砂災害防止に関する基礎調査(急傾斜地の崩壊)

表紙 概況、位置図

自然現象の種類	急傾斜地の崩壊
箇所番号	083B1002
箇所名	立腰-1
所在地	宮古市田老字立腰
調査機関	岩手県沿岸広域振興局土木部宮古土木センター



概況図(S=1:200,000)



位置図(S=1:25,000)

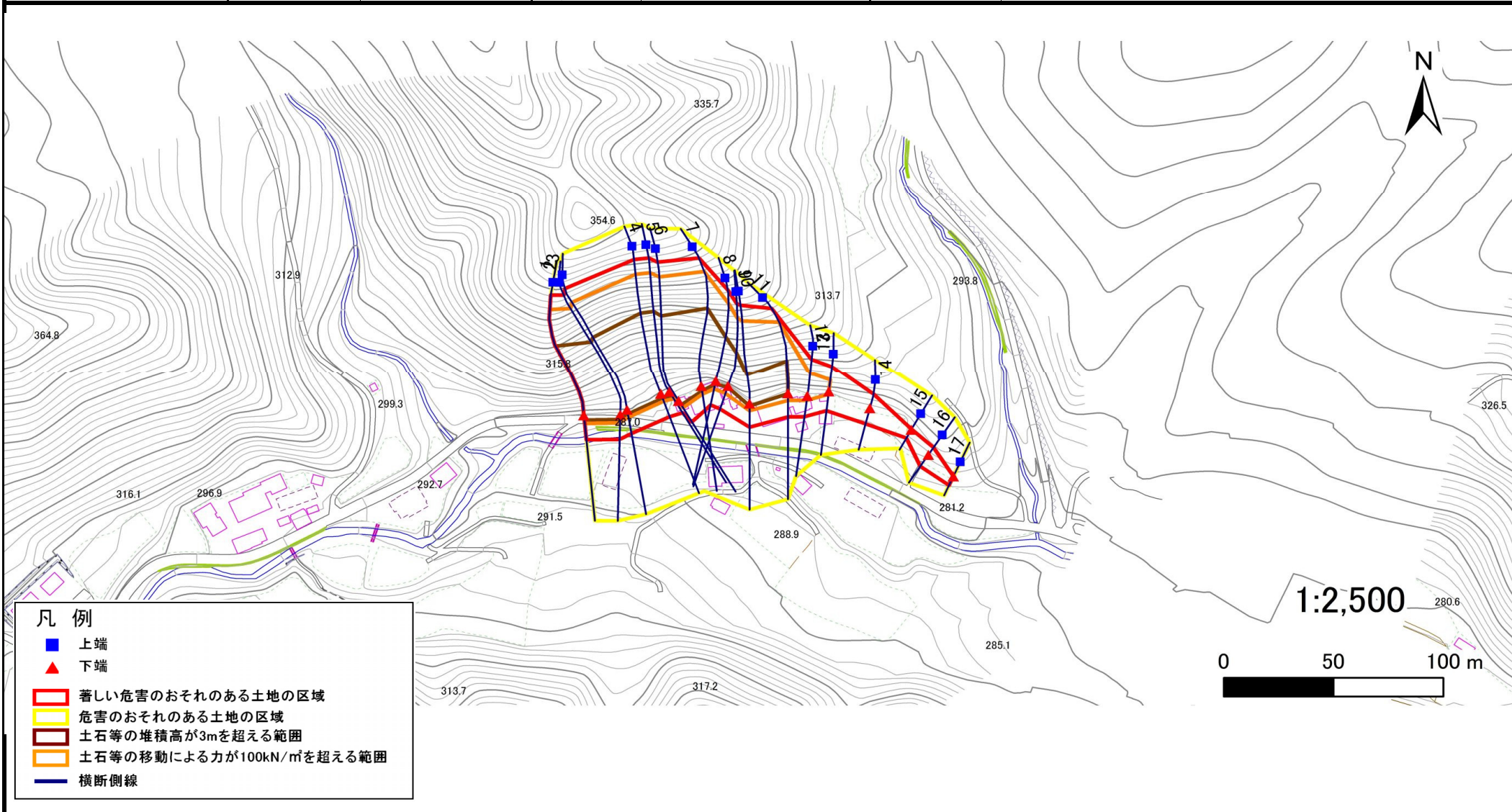
急傾斜地の崩壊区域調書

様式3-1 危害のおそれのある土地、著しい危害のおそれのある土地の設定図

調査年度

平成30年度

急傾斜地の位置 箇所番号 083B1002 箇所名 立腰-1 所在地 宮古市田老字立腰



凡例

- 上端
- ▲ 下端
- 著しい危害のおそれのある土地の区域
- 危害のおそれのある土地の区域
- 土石等の堆積高が3mを超える範囲
- 土石等の移動による力が100kN/m²を超える範囲
- 横断側線

急傾斜地の崩壊区域調書

様式3-2 建築物に作用すると想定される衝撃に関する事項(1/2)

													調査年度	平成30年度		
急傾斜地の位置		箇所番号			083B1002		箇所名		立腰-1		所在地		宮古市田老字立腰			
横断 測線 番号	急傾斜地の下端に隣接する土地								急傾斜地内							
	土石等の移動の高さと力の大きさ				土石等の堆積高さとの大きさ				土石等の移動の高さと力の大きさ				土石等の堆積高さとの大きさ			
	区分	高さ (m)	下端からの距離 (m)	力の大きさ (kN/m ²)	区分	下端からの水平 距離(m)	高さ (m)	力の大きさ (kN/m ²)	区分	高さ (m)	上端からの比高 (m)	力の大きさ (kN/m ²)	区分	上端からの比高 (m)	高さ (m)	力の大きさ (kN/m ²)
1	100kN/m ² を超える	1.00	0.00 ~ 3.91	163.83	3mを超える	0.00 ~ 2.37	4.13	22.12	100kN/m ² を超える	1.00	10.58 ~ 54.53	163.83	3mを超える	25.00 ~ 54.53	4.13	22.12
	それ以外	1.00	3.91 ~ 11.70	100.00	それ以外	2.37 ~ 11.70	3.00	16.05	それ以外	1.00	5.00 ~ 10.58	100.00	それ以外	5.00 ~ 25.00	3.00	16.05
2	100kN/m ² を超える	1.00	0.00 ~ 3.83	162.34	3mを超える	0.00 ~ 2.29	4.07	21.80	100kN/m ² を超える	1.00	10.53 ~ 55.24	162.34	3mを超える	25.00 ~ 55.24	4.07	21.80
	それ以外	1.00	3.83 ~ 11.61	100.00	それ以外	2.29 ~ 11.61	3.00	16.05	それ以外	1.00	5.00 ~ 10.53	100.00	それ以外	5.00 ~ 25.00	3.00	16.05
3	100kN/m ² を超える	1.00	0.00 ~ 3.68	159.74	3mを超える	0.00 ~ 2.19	4.00	21.40	100kN/m ² を超える	1.00	10.54 ~ 54.11	159.74	3mを超える	25.00 ~ 54.11	4.00	21.40
	それ以外	1.00	3.68 ~ 11.47	100.00	それ以外	2.19 ~ 11.47	3.00	16.05	それ以外	1.00	5.00 ~ 10.54	100.00	それ以外	5.00 ~ 25.00	3.00	16.05
4	100kN/m ² を超える	1.00	0.00 ~ 3.82	162.20	3mを超える	0.00 ~ 2.28	4.06	21.75	100kN/m ² を超える	1.00	10.53 ~ 56.47	162.20	3mを超える	25.00 ~ 56.47	4.06	21.75
	それ以外	1.00	3.82 ~ 11.61	100.00	それ以外	2.28 ~ 11.61	3.00	16.05	それ以外	1.00	5.00 ~ 10.53	100.00	それ以外	5.00 ~ 25.00	3.00	16.05
5	100kN/m ² を超える	1.00	0.00 ~ 3.84	162.57	3mを超える	0.00 ~ 2.29	4.08	21.82	100kN/m ² を超える	1.00	10.54 ~ 56.46	162.57	3mを超える	25.00 ~ 56.46	4.08	21.82
	それ以外	1.00	3.84 ~ 11.63	100.00	それ以外	2.29 ~ 11.63	3.00	16.05	それ以外	1.00	5.00 ~ 10.54	100.00	それ以外	5.00 ~ 25.00	3.00	16.05
6	100kN/m ² を超える	1.00	0.00 ~ 3.83	162.32	3mを超える	0.00 ~ 2.28	4.06	21.74	100kN/m ² を超える	1.00	10.53 ~ 58.43	162.32	3mを超える	25.00 ~ 58.43	4.06	21.74
	それ以外	1.00	3.83 ~ 11.61	100.00	それ以外	2.28 ~ 11.61	3.00	16.05	それ以外	1.00	5.00 ~ 10.53	100.00	それ以外	5.00 ~ 25.00	3.00	16.05
7	100kN/m ² を超える	1.00	0.00 ~ 3.94	164.37	3mを超える	0.00 ~ 2.38	4.15	22.21	100kN/m ² を超える	1.00	10.59 ~ 56.28	164.37	3mを超える	25.00 ~ 56.28	4.15	22.21
	それ以外	1.00	3.94 ~ 11.73	100.00	それ以外	2.38 ~ 11.73	3.00	16.05	それ以外	1.00	5.00 ~ 10.59	100.00	それ以外	5.00 ~ 25.00	3.00	16.05
8	100kN/m ² を超える	1.00	0.00 ~ 3.90	163.61	3mを超える	0.00 ~ 1.65	3.88	20.78	100kN/m ² を超える	1.00	10.85 ~ 44.56	163.61	3mを超える	25.00 ~ 44.56	3.88	20.78
	それ以外	1.00	3.90 ~ 11.68	100.00	それ以外	1.65 ~ 11.68	3.00	16.05	それ以外	1.00	5.00 ~ 10.85	100.00	それ以外	5.00 ~ 25.00	3.00	16.05
9	100kN/m ² を超える	1.00	0.00 ~ 3.77	161.35	3mを超える	0.00 ~ 0.54	3.31	17.69	100kN/m ² を超える	1.00	10.73 ~ 39.68	161.35	3mを超える	25.00 ~ 39.68	3.31	17.69
	それ以外	1.00	3.77 ~ 11.56	100.00	それ以外	0.54 ~ 11.56	3.00	16.05	それ以外	1.00	5.00 ~ 10.73	100.00	それ以外	5.00 ~ 25.00	3.00	16.05
10	100kN/m ² を超える	1.00	0.00 ~ 3.47	155.97	3mを超える	0.00 ~ 1.26	3.60	19.26	100kN/m ² を超える	1.00	10.56 ~ 40.28	155.97	3mを超える	30.00 ~ 40.28	3.60	19.26
	それ以外	1.00	3.47 ~ 11.26	100.00	それ以外	1.26 ~ 11.26	3.00	16.05	それ以外	1.00	5.00 ~ 10.56	100.00	それ以外	5.00 ~ 30.00	3.00	16.05
11	100kN/m ² を超える	1.00	0.00 ~ 3.48	156.03	3mを超える	0.00 ~ 0.26	3.14	16.79	100kN/m ² を超える	1.00	10.53 ~ 37.11	156.03	3mを超える	25.00 ~ 37.11	3.14	16.79
	それ以外	1.00	3.48 ~ 11.26	100.00	それ以外	0.26 ~ 11.26	3.00	16.05	それ以外	1.00	5.00 ~ 10.53	100.00	それ以外	5.00 ~ 25.00	3.00	16.05
12	100kN/m ² を超える	1.00	0.00 ~ 2.18	133.93	3mを超える	— ~ —	—	—	100kN/m ² を超える	1.00	10.53 ~ 19.11	133.93	3mを超える	— ~ —	—	—
	それ以外	1.00	2.18 ~ 9.97	100.00	それ以外	0.00 ~ 9.97	2.38	12.75	それ以外	1.00	5.00 ~ 10.53	100.00	それ以外	5.00 ~ 19.11	2.38	12.75
13	100kN/m ² を超える	1.00	0.00 ~ 1.41	121.36	3mを超える	— ~ —	—	—	100kN/m ² を超える	1.00	10.57 ~ 15.09	121.36	3mを超える	— ~ —	—	—
	それ以外	1.00	1.41 ~ 9.19	100.00	それ以外	0.00 ~ 9.19	2.42	12.97	それ以外	1.00	5.00 ~ 10.57	100.00	それ以外	5.00 ~ 15.09	2.42	12.97
14	100kN/m ² を超える	—	— ~ —	—	3mを超える	— ~ —	—	—	100kN/m ² を超える	—	— ~ —	—	3mを超える	— ~ —	—	—
	それ以外	1.00	0.00 ~ 7.59	97.17	それ以外	0.00 ~ 7.59	2.13	11.42	それ以外	1.00	5.00 ~ 10.09	97.17	それ以外	5.00 ~ 10.09	2.13	11.42
15	100kN/m ² を超える	—	— ~ —	—	3mを超える	— ~ —	—	—	100kN/m ² を超える	—	— ~ —	—	3mを超える	— ~ —	—	—
	それ以外	1.00	0.00 ~ 4.63	57.67	それ以外	0.00 ~ 0.00	1.58	8.43	それ以外	1.00	5.00 ~ 5.10	57.67	それ以外	5.00 ~ 5.10	1.58	8.43

急傾斜地の崩壊区域調書

様式3-2 建築物に作用すると想定される衝撃に関する事項(2/2)

調査年度

平成30年度

急傾斜地の位置		箇所番号 083B1002			箇所名 立腰-1				所在地 宮古市田老字立腰							
横断 測線 番号	急傾斜地の下端に隣接する土地								急傾斜地内							
	土石等の移動の高さと力の大きさ				土石等の堆積高さと力の大きさ				土石等の移動の高さと力の大きさ				土石等の堆積高さと力の大きさ			
	区分	高さ (m)	下端からの距離 (m)	力の大きさ (kN/m ²)	区分	下端からの水平 距離(m)	高さ (m)	力の大きさ (kN/m ²)	区分	高さ (m)	上端からの比高 (m)	力の大きさ (kN/m ²)	区分	上端からの比高 (m)	高さ (m)	力の大きさ (kN/m ²)
16	100kN/m ² を超える	—	— ~ —	—	3mを超える	— ~ —	—	—	100kN/m ² を超える	—	— ~ —	—	3mを超える	— ~ —	—	—
	それ以外	1.00	0.00 ~ 6.56	82.66	それ以外	0.00 ~ 0.00	1.69	9.05	それ以外	1.00	5.00 ~ 7.90	82.66	それ以外	5.00 ~ 7.90	1.69	9.05
17	100kN/m ² を超える	—	— ~ —	—	3mを超える	— ~ —	—	—	100kN/m ² を超える	—	— ~ —	—	3mを超える	— ~ —	—	—
	それ以外	1.00	0.00 ~ 4.74	59.08	それ以外	0.00 ~ 0.00	1.66	8.90	それ以外	1.00	5.00 ~ 5.00	59.08	それ以外	5.00 ~ 5.00	1.66	8.90
	100kN/m ² を超える		~		3mを超える				100kN/m ² を超える		~		3mを超える			
	それ以外		~		それ以外				それ以外		~		それ以外			
	100kN/m ² を超える		~		3mを超える				100kN/m ² を超える		~		3mを超える			
	それ以外		~		それ以外				それ以外		~		それ以外			
	100kN/m ² を超える		~		3mを超える				100kN/m ² を超える		~		3mを超える			
	それ以外		~		それ以外				それ以外		~		それ以外			
	100kN/m ² を超える		~		3mを超える				100kN/m ² を超える		~		3mを超える			
	それ以外		~		それ以外				それ以外		~		それ以外			
	100kN/m ² を超える		~		3mを超える				100kN/m ² を超える		~		3mを超える			
	それ以外		~		それ以外				それ以外		~		それ以外			
	100kN/m ² を超える		~		3mを超える				100kN/m ² を超える		~		3mを超える			
	それ以外		~		それ以外				それ以外		~		それ以外			
	100kN/m ² を超える		~		3mを超える				100kN/m ² を超える		~		3mを超える			
	それ以外		~		それ以外				それ以外		~		それ以外			
	100kN/m ² を超える		~		3mを超える				100kN/m ² を超える		~		3mを超える			
	それ以外		~		それ以外				それ以外		~		それ以外			
	100kN/m ² を超える		~		3mを超える				100kN/m ² を超える		~		3mを超える			
	それ以外		~		それ以外				それ以外		~		それ以外			