

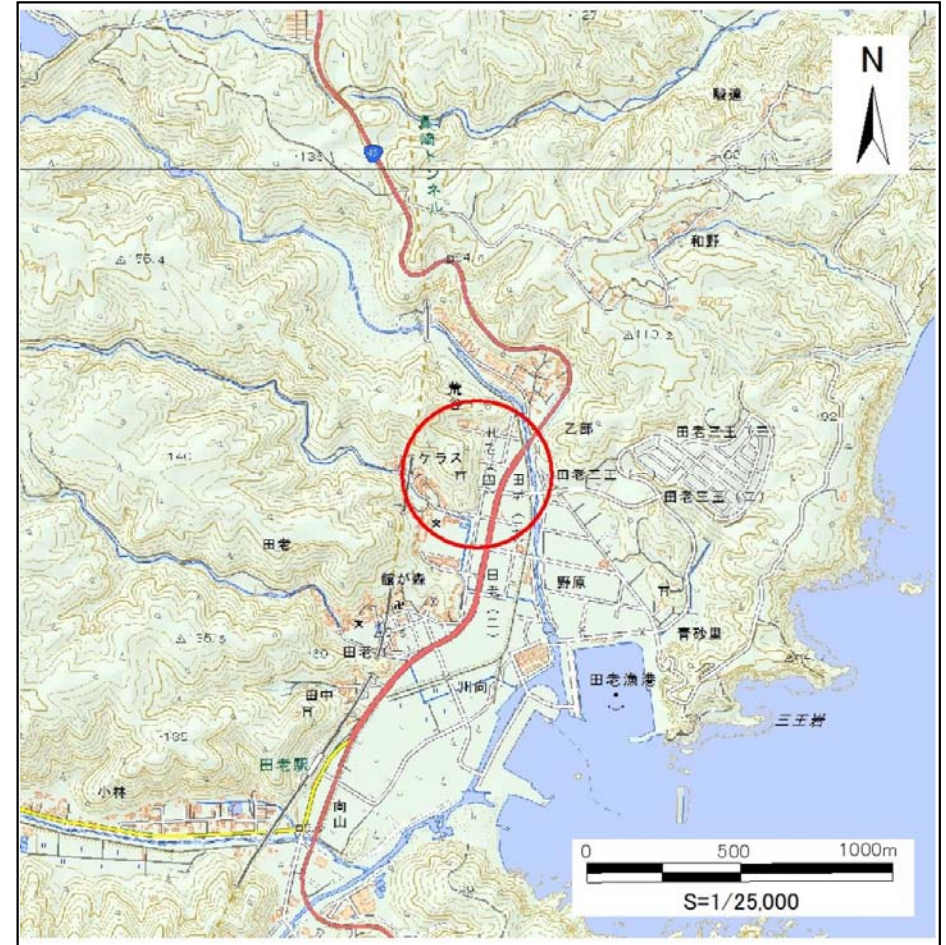
# 土砂災害防止に関する基礎調査(急傾斜地の崩壊)

表紙 概況、位置図

自然現象の種類	急傾斜地の崩壊
箇所番号	083A0536
箇所名	荒谷
所在地	宮古市田老4丁目
調査機関	県土整備部砂防災害課



概況図 (S=1:200,000)



位置図 (S=1:25,000)

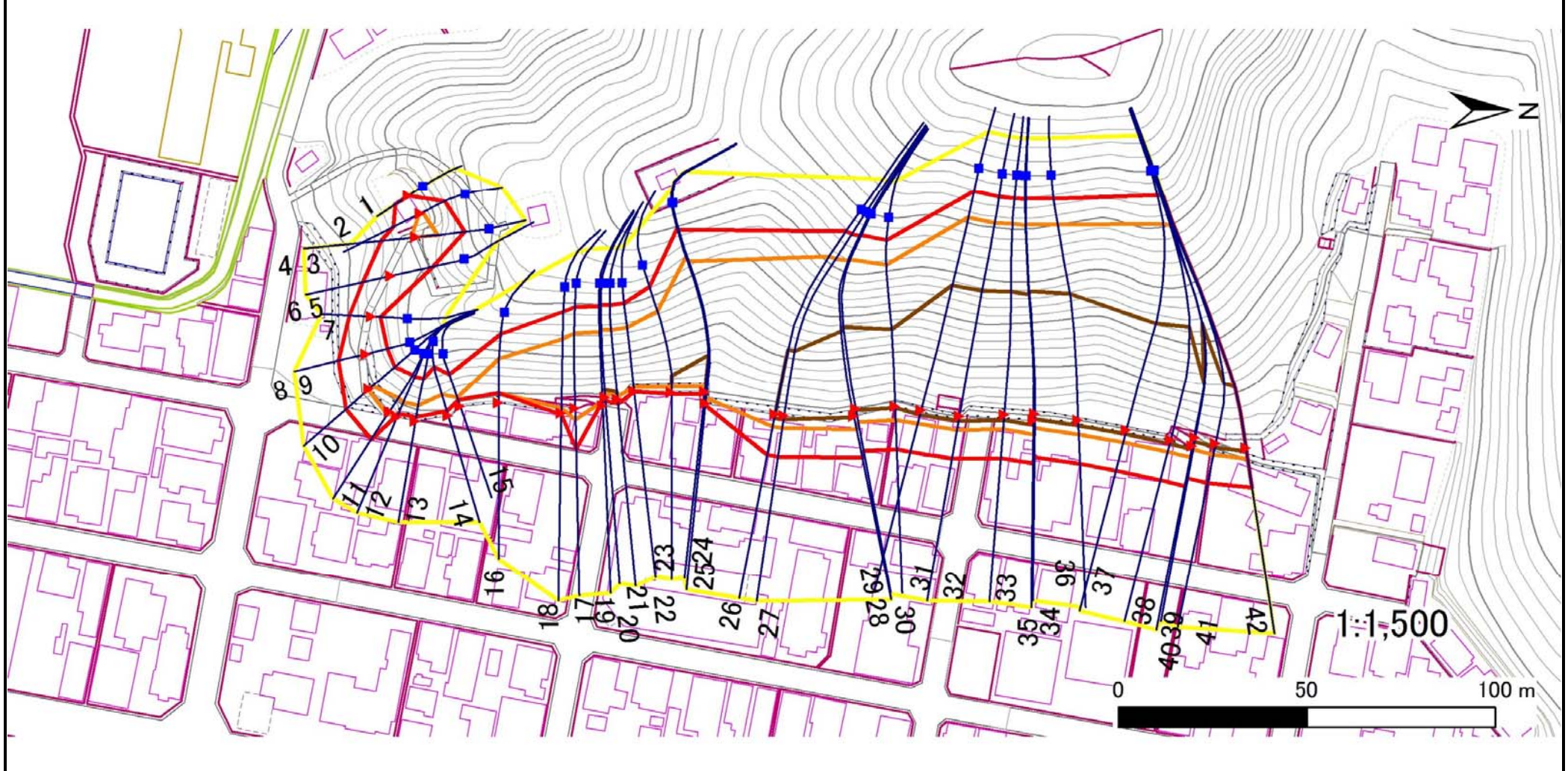
国土地理院の数値地図20000(地図画像)『盛岡』及び数値地図25000(地図画像)『田老鉦山、田老』を掲載

# 急傾斜地の崩壊区域調書

様式3-1 危害のおそれのある土地、著しい危害のおそれのある土地の設定図

調査年度 平成28年度

急傾斜地の位置	箇所番号	083A0536	箇所名	荒谷	所在地	宮古市田老4丁目
---------	------	----------	-----	----	-----	----------



凡例	■ 上端	— 横断測線	■ 危害のおそれのある土地の区域	■ 土石等の移動による力が100kN/m <sup>2</sup> を超える範囲
	▲ 下端		■ 著しい危害のおそれのある土地の区域	■ 土石等の堆積高が3mを超える範囲

# 急傾斜地の崩壊区域調書

様式3-1 危害のおそれのある土地、著しい危害のおそれのある土地の設定図

調査年度

平成28年度

急傾斜地の位置

箇所番号

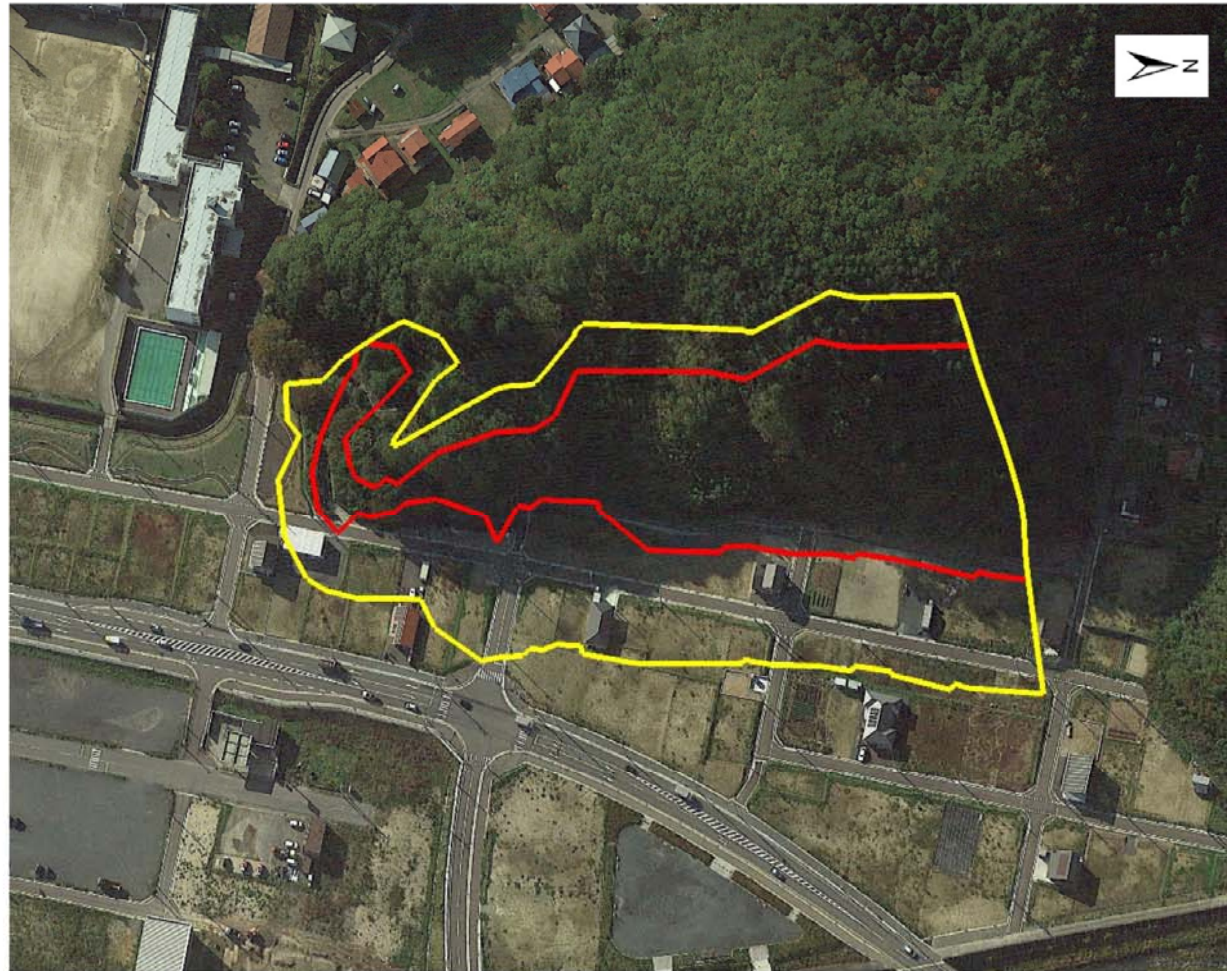
08340536

箇所名

荒谷

所在地

宮古市田老4丁目



背景画像: Google Earth

凡例



危害のおそれのある土地の区域

著しい危害のおそれのある土地の区域

## 急傾斜地の崩壊区域調書

様式3-2 建築物に作用すると想定される衝撃に関する事項(1/3)

													調査年度	平成28年度		
急傾斜地の位置		箇所番号			箇所名			所在地			調査年度					
		083A0536			荒谷			所在地			宮古市田老4丁目					
横断 測線 番号	急傾斜地の下端に隣接する土地								急傾斜地内							
	土石等の移動の高さと力の大きさ				土石等の堆積高さと力の大きさ				土石等の移動の高さと力の大きさ				土石等の堆積高さと力の大きさ			
	区分	高さ (m)	下端からの距離 (m)	力の大きさ (kN/m <sup>2</sup> )	区分	下端からの水平 距離(m)	高さ (m)	力の大きさ (kN/m <sup>2</sup> )	区分	高さ (m)	上端からの比高 (m)	力の大きさ (kN/m <sup>2</sup> )	区分	上端からの比高 (m)	高さ (m)	力の大きさ (kN/m <sup>2</sup> )
1	100kN/m <sup>2</sup> を超える	-	- ~ -	-	3mを超える	- ~ -	-	-	100kN/m <sup>2</sup> を超える	-	- ~ -	-	3mを超える	- ~ -	-	-
	それ以外	1.00	0.00 ~ 4.11	51.49	それ以外	0.00 ~ 4.11	2.04	10.72	それ以外	1.00	5.00 ~ 5.00	51.49	それ以外	5.00 ~ 5.00	2.04	10.72
2	100kN/m <sup>2</sup> を超える	1.00	0.00 ~ 0.24	103.47	3mを超える	- ~ -	-	-	100kN/m <sup>2</sup> を超える	1.00	10.76 ~ 11.39	103.47	3mを超える	- ~ -	-	-
	それ以外	1.00	0.24 ~ 8.02	100.00	それ以外	0.00 ~ 8.02	2.30	12.06	それ以外	1.00	5.00 ~ 10.76	100.00	それ以外	5.00 ~ 11.39	2.30	12.06
3	100kN/m <sup>2</sup> を超える	1.00	0.00 ~ 1.37	120.76	3mを超える	- ~ -	-	-	100kN/m <sup>2</sup> を超える	1.00	10.53 ~ 15.00	120.76	3mを超える	- ~ -	-	-
	それ以外	1.00	1.37 ~ 9.15	100.00	それ以外	0.00 ~ 9.15	2.37	12.42	それ以外	1.00	5.00 ~ 10.53	100.00	それ以外	5.00 ~ 15.00	2.37	12.42
4	100kN/m <sup>2</sup> を超える	1.00	0.00 ~ 1.37	120.76	3mを超える	- ~ -	-	-	100kN/m <sup>2</sup> を超える	1.00	10.53 ~ 15.00	120.76	3mを超える	- ~ -	-	-
	それ以外	1.00	1.37 ~ 9.15	100.00	それ以外	0.00 ~ 9.15	2.18	11.44	それ以外	1.00	5.00 ~ 10.53	100.00	それ以外	5.00 ~ 15.00	2.18	11.44
5	100kN/m <sup>2</sup> を超える	-	- ~ -	-	3mを超える	- ~ -	-	-	100kN/m <sup>2</sup> を超える	-	- ~ -	-	3mを超える	- ~ -	-	-
	それ以外	1.00	0.00 ~ 7.51	96.08	それ以外	0.00 ~ 7.51	1.93	10.14	それ以外	1.00	5.00 ~ 11.60	96.08	それ以外	5.00 ~ 11.60	1.93	10.14
6	100kN/m <sup>2</sup> を超える	-	- ~ -	-	3mを超える	- ~ -	-	-	100kN/m <sup>2</sup> を超える	-	- ~ -	-	3mを超える	- ~ -	-	-
	それ以外	1.00	0.00 ~ 7.51	96.08	それ以外	0.00 ~ 7.51	1.93	10.14	それ以外	1.00	5.00 ~ 11.60	96.08	それ以外	5.00 ~ 11.60	1.93	10.14
7	100kN/m <sup>2</sup> を超える	-	- ~ -	-	3mを超える	- ~ -	-	-	100kN/m <sup>2</sup> を超える	-	- ~ -	-	3mを超える	- ~ -	-	-
	それ以外	1.00	0.00 ~ 5.88	73.60	それ以外	0.00 ~ 0.00	1.70	8.91	それ以外	1.00	5.00 ~ 6.66	73.60	それ以外	5.00 ~ 6.66	1.70	8.91
8	100kN/m <sup>2</sup> を超える	-	- ~ -	-	3mを超える	- ~ -	-	-	100kN/m <sup>2</sup> を超える	-	- ~ -	-	3mを超える	- ~ -	-	-
	それ以外	1.00	0.00 ~ 7.46	95.25	それ以外	0.00 ~ 7.46	1.81	9.47	それ以外	1.00	5.00 ~ 9.76	95.25	それ以外	5.00 ~ 9.76	1.81	9.47
9	100kN/m <sup>2</sup> を超える	-	- ~ -	-	3mを超える	- ~ -	-	-	100kN/m <sup>2</sup> を超える	-	- ~ -	-	3mを超える	- ~ -	-	-
	それ以外	1.00	0.00 ~ 7.46	95.25	それ以外	0.00 ~ 7.46	1.81	9.47	それ以外	1.00	5.00 ~ 9.76	95.25	それ以外	5.00 ~ 9.76	1.81	9.47
10	100kN/m <sup>2</sup> を超える	1.00	0.00 ~ 0.33	104.86	3mを超える	- ~ -	-	-	100kN/m <sup>2</sup> を超える	1.00	10.63 ~ 11.56	104.86	3mを超える	- ~ -	-	-
	それ以外	1.00	0.33 ~ 8.11	100.00	それ以外	0.00 ~ 8.11	2.12	11.12	それ以外	1.00	5.00 ~ 10.63	100.00	それ以外	5.00 ~ 11.56	2.12	11.12
11	100kN/m <sup>2</sup> を超える	1.00	0.00 ~ 1.07	116.07	3mを超える	- ~ -	-	-	100kN/m <sup>2</sup> を超える	1.00	10.53 ~ 13.83	116.07	3mを超える	- ~ -	-	-
	それ以外	1.00	1.07 ~ 8.85	100.00	それ以外	0.00 ~ 8.85	2.18	11.41	それ以外	1.00	5.00 ~ 10.53	100.00	それ以外	5.00 ~ 13.83	2.18	11.41
12	100kN/m <sup>2</sup> を超える	1.00	-1.00 ~ -1.00	112.30	3mを超える	- ~ -	-	-	100kN/m <sup>2</sup> を超える	1.00	10.57 ~ 13.05	112.30	3mを超える	- ~ -	-	-
	それ以外	1.00	-1.00 ~ -1.00	100.00	それ以外	-1.00 ~ -1.00	2.15	11.25	それ以外	1.00	5.00 ~ 10.57	100.00	それ以外	5.00 ~ 13.05	2.15	11.25
13	100kN/m <sup>2</sup> を超える	1.00	-1.00 ~ -1.00	112.18	3mを超える	- ~ -	-	-	100kN/m <sup>2</sup> を超える	1.00	10.55 ~ 12.98	112.18	3mを超える	- ~ -	-	-
	それ以外	1.00	-1.00 ~ -1.00	100.00	それ以外	-1.00 ~ -1.00	2.16	11.32	それ以外	1.00	5.00 ~ 10.55	100.00	それ以外	5.00 ~ 12.98	2.16	11.32
14	100kN/m <sup>2</sup> を超える	1.00	-1.30 ~ -1.30	115.39	3mを超える	- ~ -	-	-	100kN/m <sup>2</sup> を超える	1.00	10.62 ~ 13.90	115.39	3mを超える	- ~ -	-	-
	それ以外	1.00	-1.30 ~ -1.30	100.00	それ以外	-1.30 ~ -1.30	2.12	11.14	それ以外	1.00	5.00 ~ 10.62	100.00	それ以外	5.00 ~ 13.90	2.12	11.14
15	100kN/m <sup>2</sup> を超える	1.00	-1.90 ~ -1.90	102.89	3mを超える	- ~ -	-	-	100kN/m <sup>2</sup> を超える	1.00	10.70 ~ 11.22	102.89	3mを超える	- ~ -	-	-
	それ以外	1.00	-1.90 ~ -1.90	100.00	それ以外	-1.90 ~ -1.90	2.28	11.97	それ以外	1.00	5.00 ~ 10.70	100.00	それ以外	5.00 ~ 11.22	2.28	11.97

## 急傾斜地の崩壊区域調書

様式3-2 建築物に作用すると想定される衝撃に関する事項(2/3)

													調査年度	平成28年度		
急傾斜地の位置		箇所番号			箇所名			所在地			調査年度					
		083A0536			荒谷			所在地			宮古市田老4丁目					
横断 測線 番号	急傾斜地の下端に隣接する土地								急傾斜地内							
	土石等の移動の高さと力の大きさ				土石等の堆積高さと力の大きさ				土石等の移動の高さと力の大きさ				土石等の堆積高さと力の大きさ			
	区分	高さ (m)	下端からの距離 (m)	力の大きさ (kN/m <sup>2</sup> )	区分	下端からの水平 距離(m)	高さ (m)	力の大きさ (kN/m <sup>2</sup> )	区分	高さ (m)	上端からの比高 (m)	力の大きさ (kN/m <sup>2</sup> )	区分	上端からの比高 (m)	高さ (m)	力の大きさ (kN/m <sup>2</sup> )
16	100kN/m <sup>2</sup> を超える	1.00	-2.70 ~ -2.70	132.72	3mを超える	- ~ -	-	-	100kN/m <sup>2</sup> を超える	1.00	10.68 ~ 18.54	132.72	3mを超える	- ~ -	-	-
	それ以外	1.00	-2.70 ~ -2.70	100.00	それ以外	-2.70 ~ -2.70	2.47	12.97	それ以外	1.00	5.00 ~ 10.68	100.00	それ以外	5.00 ~ 18.54	2.47	12.97
17	100kN/m <sup>2</sup> を超える	1.00	-1.30 ~ -1.30	144.59	3mを超える	- ~ -	-	-	100kN/m <sup>2</sup> を超える	1.00	10.53 ~ 24.70	144.59	3mを超える	- ~ -	-	-
	それ以外	1.00	-1.30 ~ 0.41	100.00	それ以外	-1.30 ~ 0.41	2.69	14.09	それ以外	1.00	5.00 ~ 10.53	100.00	それ以外	5.00 ~ 24.70	2.69	14.09
18	100kN/m <sup>2</sup> を超える	1.00	0.00 ~ 3.05	148.52	3mを超える	0.00 ~ 0.15	3.08	16.16	100kN/m <sup>2</sup> を超える	1.00	10.54 ~ 26.52	148.52	3mを超える	25.00 ~ 26.52	3.08	16.16
	それ以外	1.00	3.05 ~ 10.83	100.00	それ以外	0.15 ~ 10.83	3.00	15.73	それ以外	1.00	5.00 ~ 10.54	100.00	それ以外	5.00 ~ 25.00	3.00	15.73
19	100kN/m <sup>2</sup> を超える	1.00	-1.10 ~ -1.10	148.33	3mを超える	- ~ -	-	-	100kN/m <sup>2</sup> を超える	1.00	10.58 ~ 25.94	148.33	3mを超える	- ~ -	-	-
	それ以外	1.00	-1.10 ~ -1.10	100.00	それ以外	-1.10 ~ -1.10	2.77	14.54	それ以外	1.00	5.00 ~ 10.58	100.00	それ以外	5.00 ~ 25.94	2.77	14.54
20	100kN/m <sup>2</sup> を超える	1.00	-1.10 ~ -1.10	148.46	3mを超える	-1.10 ~ -1.10	3.22	16.88	100kN/m <sup>2</sup> を超える	1.00	10.80 ~ 25.85	148.46	3mを超える	25.00 ~ 25.85	3.22	16.88
	それ以外	1.00	-1.10 ~ 0.92	100.00	それ以外	-1.10 ~ 0.92	3.00	15.73	それ以外	1.00	5.00 ~ 10.80	100.00	それ以外	5.00 ~ 25.00	3.00	15.73
21	100kN/m <sup>2</sup> を超える	1.00	-0.60 ~ -0.60	149.11	3mを超える	-0.60 ~ -0.60	3.19	16.71	100kN/m <sup>2</sup> を超える	1.00	10.71 ~ 26.22	149.11	3mを超える	25.00 ~ 26.22	3.19	16.71
	それ以外	1.00	-0.60 ~ 1.18	100.00	それ以外	-0.60 ~ 1.18	3.00	15.73	それ以外	1.00	5.00 ~ 10.71	100.00	それ以外	5.00 ~ 25.00	3.00	15.73
22	100kN/m <sup>2</sup> を超える	1.00	-1.20 ~ -1.20	147.51	3mを超える	- ~ -	-	-	100kN/m <sup>2</sup> を超える	1.00	10.98 ~ 25.59	147.51	3mを超える	- ~ -	-	-
	それ以外	1.00	-1.20 ~ 0.08	100.00	それ以外	-1.20 ~ 0.08	2.90	15.23	それ以外	1.00	5.00 ~ 10.98	100.00	それ以外	5.00 ~ 25.59	2.90	15.23
23	100kN/m <sup>2</sup> を超える	1.00	-1.50 ~ -1.50	150.42	3mを超える	-1.50 ~ -1.50	3.12	16.36	100kN/m <sup>2</sup> を超える	1.00	10.58 ~ 27.46	150.42	3mを超える	25.00 ~ 27.46	3.12	16.36
	それ以外	1.00	-1.50 ~ 0.46	100.00	それ以外	-1.50 ~ 0.46	3.00	15.73	それ以外	1.00	5.00 ~ 10.58	100.00	それ以外	5.00 ~ 25.00	3.00	15.73
24	100kN/m <sup>2</sup> を超える	1.00	-1.50 ~ -1.50	151.63	3mを超える	-1.50 ~ -1.50	3.05	16.02	100kN/m <sup>2</sup> を超える	1.00	10.65 ~ 36.06	151.63	3mを超える	30.00 ~ 36.06	3.05	16.02
	それ以外	1.00	-1.50 ~ 0.63	100.00	それ以外	-1.50 ~ 0.63	3.00	15.73	それ以外	1.00	5.00 ~ 10.65	100.00	それ以外	5.00 ~ 30.00	3.00	15.73
25	100kN/m <sup>2</sup> を超える	1.00	-1.50 ~ -1.50	146.06	3mを超える	- ~ -	-	-	100kN/m <sup>2</sup> を超える	1.00	10.95 ~ 35.81	146.06	3mを超える	- ~ -	-	-
	それ以外	1.00	-1.50 ~ 0.54	100.00	それ以外	-1.50 ~ 0.54	2.97	15.57	それ以外	1.00	5.00 ~ 10.95	100.00	それ以外	5.00 ~ 35.81	2.97	15.57
26	100kN/m <sup>2</sup> を超える	1.00	0.00 ~ 3.30	152.83	3mを超える	0.00 ~ 1.13	3.52	18.45	100kN/m <sup>2</sup> を超える	1.00	10.69 ~ 42.47	152.83	3mを超える	30.00 ~ 42.47	3.52	18.45
	それ以外	1.00	3.30 ~ 11.08	100.00	それ以外	1.13 ~ 11.08	3.00	15.73	それ以外	1.00	5.00 ~ 10.69	100.00	それ以外	5.00 ~ 30.00	3.00	15.73
27	100kN/m <sup>2</sup> を超える	1.00	0.00 ~ 3.35	153.71	3mを超える	0.00 ~ 1.16	3.54	18.54	100kN/m <sup>2</sup> を超える	1.00	10.65 ~ 42.47	153.71	3mを超える	30.00 ~ 42.47	3.54	18.54
	それ以外	1.00	3.35 ~ 11.13	100.00	それ以外	1.16 ~ 11.13	3.00	15.73	それ以外	1.00	5.00 ~ 10.65	100.00	それ以外	5.00 ~ 30.00	3.00	15.73
28	100kN/m <sup>2</sup> を超える	1.00	0.00 ~ 3.57	157.74	3mを超える	0.00 ~ 0.25	3.13	16.40	100kN/m <sup>2</sup> を超える	1.00	10.54 ~ 42.47	157.74	3mを超える	25.00 ~ 42.47	3.13	16.40
	それ以外	1.00	3.57 ~ 11.36	100.00	それ以外	0.25 ~ 11.36	3.00	15.73	それ以外	1.00	5.00 ~ 10.54	100.00	それ以外	5.00 ~ 25.00	3.00	15.73
29	100kN/m <sup>2</sup> を超える	1.00	0.00 ~ 3.69	159.81	3mを超える	0.00 ~ 0.34	3.18	16.68	100kN/m <sup>2</sup> を超える	1.00	10.53 ~ 42.47	159.81	3mを超える	25.00 ~ 42.47	3.18	16.68
	それ以外	1.00	3.69 ~ 11.47	100.00	それ以外	0.34 ~ 11.47	3.00	15.73	それ以外	1.00	5.00 ~ 10.53	100.00	それ以外	5.00 ~ 25.00	3.00	15.73
30	100kN/m <sup>2</sup> を超える	1.00	0.00 ~ 3.80	161.79	3mを超える	0.00 ~ 0.47	3.26	17.10	100kN/m <sup>2</sup> を超える	1.00	10.62 ~ 42.18	161.79	3mを超える	25.00 ~ 42.18	3.26	17.10
	それ以外	1.00	3.80 ~ 11.58	100.00	それ以外	0.47 ~ 11.58	3.00	15.73	それ以外	1.00	5.00 ~ 10.62	100.00	それ以外	5.00 ~ 25.00	3.00	15.73

## 急傾斜地の崩壊区域調書

様式3-2 建築物に作用すると想定される衝撃に関する事項(3/3)

													調査年度	平成28年度					
急傾斜地の位置		箇所番号			083A0536			箇所名			荒谷			所在地		宮古市田老4丁目			
横断 測線 番号	急傾斜地の下端に隣接する土地								急傾斜地内										
	土石等の移動の高さと力の大きさ				土石等の堆積高さと力の大きさ				土石等の移動の高さと力の大きさ				土石等の堆積高さと力の大きさ						
	区分	高さ (m)	下端からの距離 (m)	力の大きさ (kN/m <sup>2</sup> )	区分	下端からの水平 距離(m)	高さ (m)	力の大きさ (kN/m <sup>2</sup> )	区分	高さ (m)	上端からの比高 (m)	力の大きさ (kN/m <sup>2</sup> )	区分	上端からの比高 (m)	高さ (m)	力の大きさ (kN/m <sup>2</sup> )			
31	100kN/m <sup>2</sup> を超える	1.00	0.00 ~ 3.75	160.99	3mを超える	0.00 ~ 1.35	3.66	19.20	100kN/m <sup>2</sup> を超える	1.00	10.53 ~ 51.62	160.99	3mを超える	25.00 ~ 51.62	3.66	19.20			
	それ以外	1.00	3.75 ~ 11.54	100.00	それ以外	1.35 ~ 11.54	3.00	15.73	それ以外	1.00	5.00 ~ 10.53	100.00	それ以外	5.00 ~ 25.00	3.00	15.73			
32	100kN/m <sup>2</sup> を超える	1.00	0.00 ~ 3.79	161.55	3mを超える	0.00 ~ 1.38	3.68	19.29	100kN/m <sup>2</sup> を超える	1.00	10.53 ~ 51.62	161.55	3mを超える	25.00 ~ 51.62	3.68	19.29			
	それ以外	1.00	3.79 ~ 11.57	100.00	それ以外	1.38 ~ 11.57	3.00	15.73	それ以外	1.00	5.00 ~ 10.53	100.00	それ以外	5.00 ~ 25.00	3.00	15.73			
33	100kN/m <sup>2</sup> を超える	1.00	0.00 ~ 3.85	162.63	3mを超える	0.00 ~ 1.43	3.71	19.48	100kN/m <sup>2</sup> を超える	1.00	10.55 ~ 51.48	162.63	3mを超える	25.00 ~ 51.48	3.71	19.48			
	それ以外	1.00	3.85 ~ 11.63	100.00	それ以外	1.43 ~ 11.63	3.00	15.73	それ以外	1.00	5.00 ~ 10.55	100.00	それ以外	5.00 ~ 25.00	3.00	15.73			
34	100kN/m <sup>2</sup> を超える	1.00	0.00 ~ 3.80	161.73	3mを超える	0.00 ~ 1.39	3.68	19.32	100kN/m <sup>2</sup> を超える	1.00	10.53 ~ 51.48	161.73	3mを超える	25.00 ~ 51.48	3.68	19.32			
	それ以外	1.00	3.80 ~ 11.58	100.00	それ以外	1.39 ~ 11.58	3.00	15.73	それ以外	1.00	5.00 ~ 10.53	100.00	それ以外	5.00 ~ 25.00	3.00	15.73			
35	100kN/m <sup>2</sup> を超える	1.00	0.00 ~ 3.87	162.99	3mを超える	0.00 ~ 1.45	3.73	19.55	100kN/m <sup>2</sup> を超える	1.00	10.56 ~ 51.48	162.99	3mを超える	25.00 ~ 51.48	3.73	19.55			
	それ以外	1.00	3.87 ~ 11.65	100.00	それ以外	1.45 ~ 11.65	3.00	15.73	それ以外	1.00	5.00 ~ 10.56	100.00	それ以外	5.00 ~ 25.00	3.00	15.73			
36	100kN/m <sup>2</sup> を超える	1.00	0.00 ~ 3.77	161.25	3mを超える	0.00 ~ 1.37	3.67	19.24	100kN/m <sup>2</sup> を超える	1.00	10.53 ~ 51.48	161.25	3mを超える	25.00 ~ 51.48	3.67	19.24			
	それ以外	1.00	3.77 ~ 11.55	100.00	それ以外	1.37 ~ 11.55	3.00	15.73	それ以外	1.00	5.00 ~ 10.53	100.00	それ以外	5.00 ~ 25.00	3.00	15.73			
37	100kN/m <sup>2</sup> を超える	1.00	0.00 ~ 3.51	156.61	3mを超える	0.00 ~ 1.20	3.56	18.67	100kN/m <sup>2</sup> を超える	1.00	10.61 ~ 51.48	156.61	3mを超える	30.00 ~ 51.48	3.56	18.67			
	それ以外	1.00	3.51 ~ 11.29	100.00	それ以外	1.20 ~ 11.29	3.00	15.73	それ以外	1.00	5.00 ~ 10.61	100.00	それ以外	5.00 ~ 30.00	3.00	15.73			
38	100kN/m <sup>2</sup> を超える	1.00	0.00 ~ 3.31	153.13	3mを超える	0.00 ~ 1.09	3.50	18.35	100kN/m <sup>2</sup> を超える	1.00	10.75 ~ 51.48	153.13	3mを超える	30.00 ~ 51.48	3.50	18.35			
	それ以外	1.00	3.31 ~ 11.10	100.00	それ以外	1.09 ~ 11.10	3.00	15.73	それ以外	1.00	5.00 ~ 10.75	100.00	それ以外	5.00 ~ 30.00	3.00	15.73			
39	100kN/m <sup>2</sup> を超える	1.00	0.00 ~ 3.15	150.30	3mを超える	0.00 ~ 1.02	3.45	18.11	100kN/m <sup>2</sup> を超える	1.00	10.90 ~ 51.41	150.30	3mを超える	40.00 ~ 51.41	3.45	18.11			
	それ以外	1.00	3.15 ~ 10.94	100.00	それ以外	1.02 ~ 10.94	3.00	15.73	それ以外	1.00	5.00 ~ 10.90	100.00	それ以外	5.00 ~ 40.00	3.00	15.73			
40	100kN/m <sup>2</sup> を超える	1.00	0.00 ~ 3.32	153.33	3mを超える	0.00 ~ 1.10	3.50	18.36	100kN/m <sup>2</sup> を超える	1.00	10.74 ~ 51.48	153.33	3mを超える	30.00 ~ 51.48	3.50	18.36			
	それ以外	1.00	3.32 ~ 11.11	100.00	それ以外	1.10 ~ 11.11	3.00	15.73	それ以外	1.00	5.00 ~ 10.74	100.00	それ以外	5.00 ~ 30.00	3.00	15.73			
41	100kN/m <sup>2</sup> を超える	1.00	0.00 ~ 3.05	148.54	3mを超える	0.00 ~ 0.97	3.43	17.98	100kN/m <sup>2</sup> を超える	1.00	11.00 ~ 50.83	148.54	3mを超える	40.00 ~ 50.83	3.43	17.98			
	それ以外	1.00	3.05 ~ 10.83	100.00	それ以外	0.97 ~ 10.83	3.00	15.73	それ以外	1.00	5.00 ~ 11.00	100.00	それ以外	5.00 ~ 40.00	3.00	15.73			
42	100kN/m <sup>2</sup> を超える	1.00	0.00 ~ 2.89	145.86	3mを超える	0.00 ~ 0.90	3.39	17.79	100kN/m <sup>2</sup> を超える	1.00	11.19 ~ 50.83	145.86	3mを超える	40.00 ~ 50.83	3.39	17.79			
	それ以外	1.00	2.89 ~ 10.68	100.00	それ以外	0.90 ~ 10.68	3.00	15.73	それ以外	1.00	5.00 ~ 11.19	100.00	それ以外	5.00 ~ 40.00	3.00	15.73			
	100kN/m <sup>2</sup> を超える		~		3mを超える	~			100kN/m <sup>2</sup> を超える		~		3mを超える	~					
	それ以外		~		それ以外	~			それ以外		~		それ以外	~					
	100kN/m <sup>2</sup> を超える		~		3mを超える	~			100kN/m <sup>2</sup> を超える		~		3mを超える	~					
	それ以外		~		それ以外	~			それ以外		~		それ以外	~					
	100kN/m <sup>2</sup> を超える		~		3mを超える	~			100kN/m <sup>2</sup> を超える		~		3mを超える	~					
	それ以外		~		それ以外	~			それ以外		~		それ以外	~					