

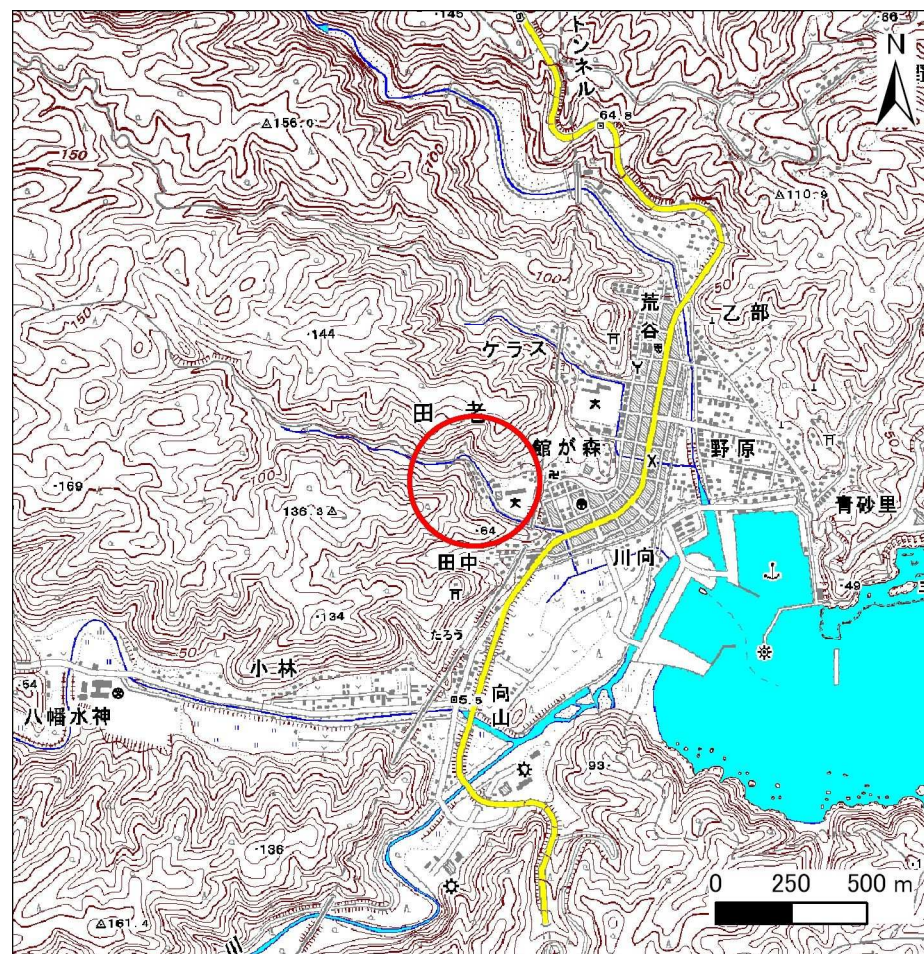
# 土砂災害防止に関する基礎調査(急傾斜地の崩壊)

表紙 概況、位置図

自然現象の種類	急傾斜地の崩壊
箇所番号	083A0534
箇所名	田の沢
所在地	岩手県宮古市田老字館ヶ森
調査機関	岩手県沿岸広域振興局土木部宮古土木センター



位置図(S=1:200,000)



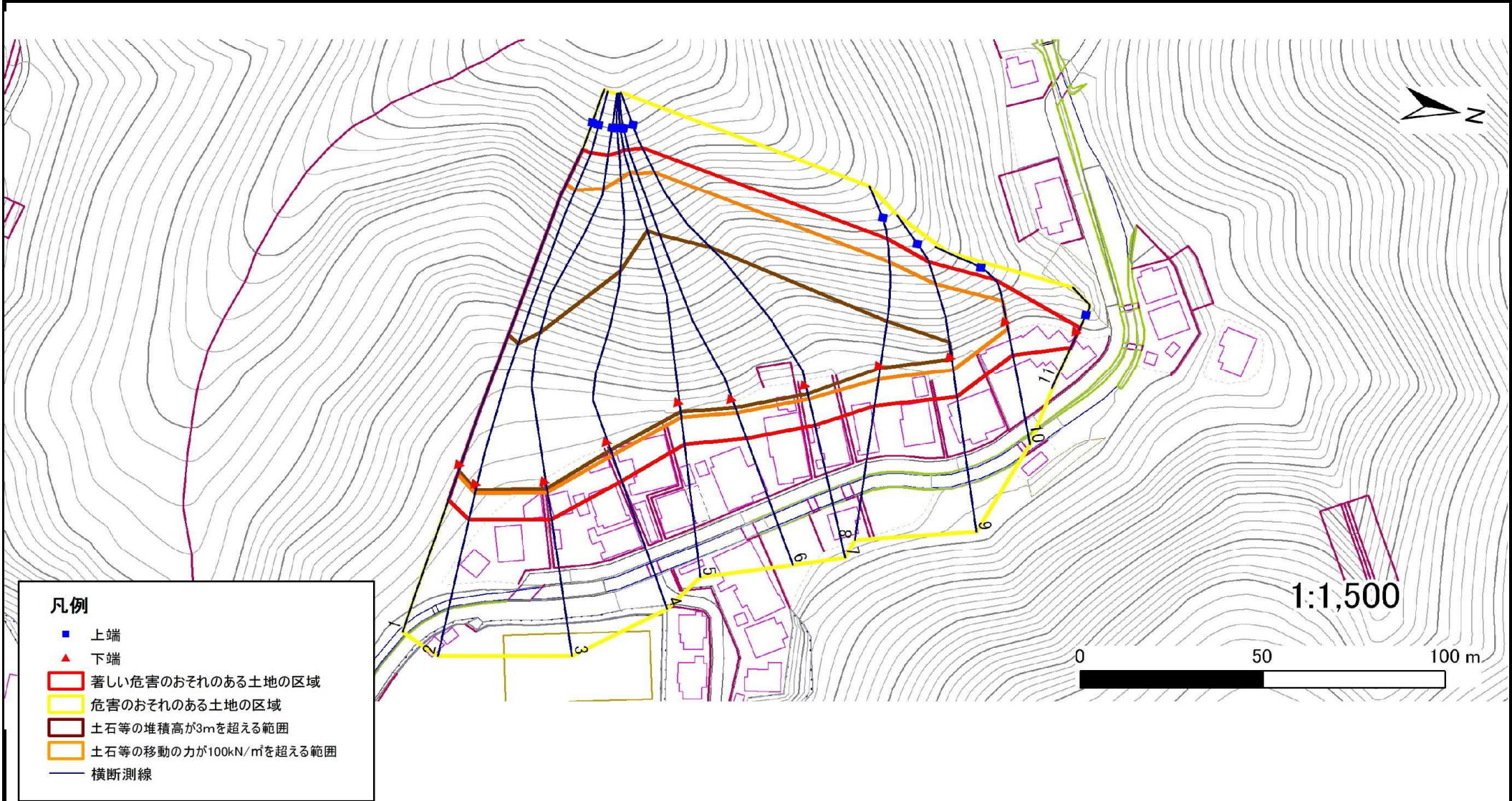
概況図(S=1:25,000)

# 急傾斜地の崩壊区域調査

様式3-1 危害のおそれのある土地、著しい危害のおそれのある土地の設定図

調査年度 平成22年度

急傾斜地の位置	箇所番号	083A0534	箇所名	田の沢	所在地	岩手県宮古市田老字舘ヶ森
---------	------	----------	-----	-----	-----	--------------

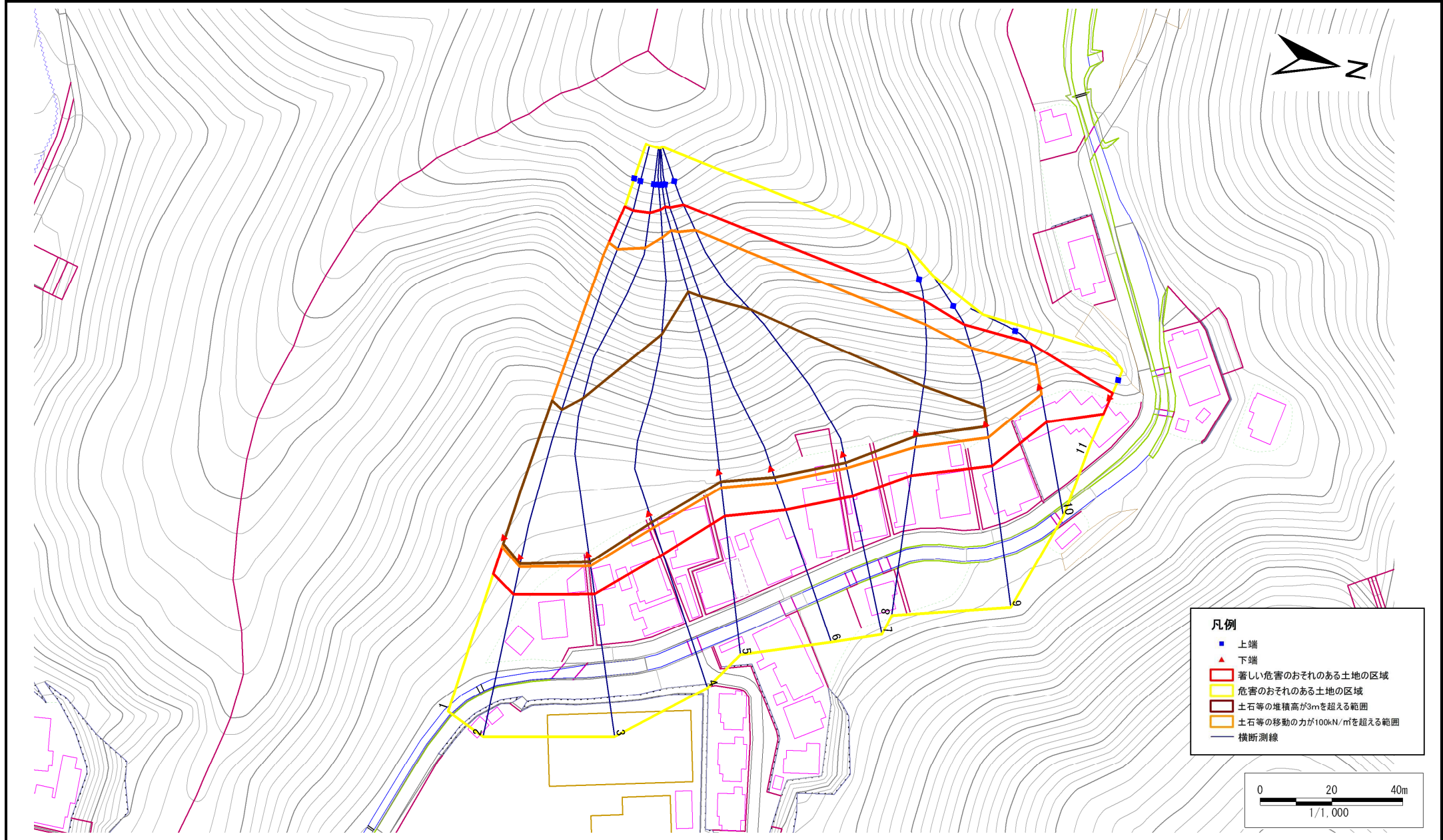


# 急傾斜地の崩壊区域調書

様式3-1 危害のおそれのある土地、著しい危害のおそれのある土地の設定図

調査年度	平成22年度
------	--------

急傾斜地の位置	箇所番号	083A0534	箇所名	田の沢	所在地	岩手県宮古市田老字館ヶ森
---------	------	----------	-----	-----	-----	--------------



## 急傾斜地の崩壊区域調査

様式3-2 建築物に作用すると想定される衝撃に関する事項(1/1)

調査年度	平成22年度
------	--------

急傾斜地の位置		箇所番号 083A0534			箇所名 田の沢				所在地 岩手県宮古市田老字舘ヶ森							
横断 測線 番号	急傾斜地の下端に隣接する土地								急傾斜地内							
	土石等の移動の高さと力の大きさ				土石等の堆積高さとの大きさ				土石等の移動の高さと力の大きさ				土石等の堆積高さとの大きさ			
	区分	高さ (m)	下端からの距離 (m)	力の大きさ (kN/m <sup>2</sup> )	区分	下端からの水平 距離(m)	高さ (m)	力の大きさ (kN/m <sup>2</sup> )	区分	高さ (m)	上端からの比高 (m)	力の大きさ (kN/m <sup>2</sup> )	区分	上端からの比高 (m)	高さ (m)	力の大きさ (kN/m <sup>2</sup> )
1	100kN/m <sup>2</sup> を超える	1.00	0.00 ~ 2.59	140.75	3mを超える	0.00 ~ 1.67	3.67	18.54	100kN/m <sup>2</sup> を超える	1.00	11.68 ~ 64.42	140.75	3mを超える	40.00 ~ 64.42	3.67	18.54
	それ以外	1.00	2.59 ~ 10.38	100.00	それ以外	1.67 ~ 10.38	3.00	15.16	それ以外	1.00	5.00 ~ 11.68	100.00	それ以外	5.00 ~ 40.00	3.00	15.16
2	100kN/m <sup>2</sup> を超える	1.00	0.00 ~ 2.44	138.13	3mを超える	0.00 ~ 1.61	3.64	18.38	100kN/m <sup>2</sup> を超える	1.00	11.95 ~ 65.30	138.13	3mを超える	40.00 ~ 65.30	3.64	18.38
	それ以外	1.00	2.44 ~ 10.22	100.00	それ以外	1.61 ~ 10.22	3.00	15.16	それ以外	1.00	5.00 ~ 11.95	100.00	それ以外	5.00 ~ 40.00	3.00	15.16
3	100kN/m <sup>2</sup> を超える	1.00	0.00 ~ 2.87	145.53	3mを超える	0.00 ~ 1.78	3.73	18.86	100kN/m <sup>2</sup> を超える	1.00	11.27 ~ 67.77	145.53	3mを超える	40.00 ~ 67.77	3.73	18.86
	それ以外	1.00	2.87 ~ 10.66	100.00	それ以外	1.78 ~ 10.66	3.00	15.16	それ以外	1.00	5.00 ~ 11.27	100.00	それ以外	5.00 ~ 40.00	3.00	15.16
4	100kN/m <sup>2</sup> を超える	1.00	0.00 ~ 3.60	158.29	3mを超える	0.00 ~ 2.12	3.95	19.95	100kN/m <sup>2</sup> を超える	1.00	10.58 ~ 67.10	158.29	3mを超える	30.00 ~ 67.10	3.95	19.95
	それ以外	1.00	3.60 ~ 11.39	100.00	それ以外	2.12 ~ 11.39	3.00	15.16	それ以外	1.00	5.00 ~ 10.58	100.00	それ以外	5.00 ~ 30.00	3.00	15.16
5	100kN/m <sup>2</sup> を超える	1.00	0.00 ~ 3.99	165.25	3mを超える	0.00 ~ 2.39	4.16	21.01	100kN/m <sup>2</sup> を超える	1.00	10.60 ~ 66.57	165.25	3mを超える	25.00 ~ 66.57	4.16	21.01
	それ以外	1.00	3.99 ~ 11.77	100.00	それ以外	2.39 ~ 11.77	3.00	15.16	それ以外	1.00	5.00 ~ 10.60	100.00	それ以外	5.00 ~ 25.00	3.00	15.16
6	100kN/m <sup>2</sup> を超える	1.00	0.00 ~ 3.81	162.05	3mを超える	0.00 ~ 2.25	4.04	20.44	100kN/m <sup>2</sup> を超える	1.00	10.53 ~ 64.73	162.05	3mを超える	25.00 ~ 64.73	4.04	20.44
	それ以外	1.00	3.81 ~ 11.60	100.00	それ以外	2.25 ~ 11.60	3.00	15.16	それ以外	1.00	5.00 ~ 10.53	100.00	それ以外	5.00 ~ 25.00	3.00	15.16
7	100kN/m <sup>2</sup> を超える	1.00	0.00 ~ 3.56	157.53	3mを超える	0.00 ~ 2.10	3.93	19.88	100kN/m <sup>2</sup> を超える	1.00	10.60 ~ 64.90	157.53	3mを超える	30.00 ~ 64.90	3.93	19.88
	それ以外	1.00	3.56 ~ 11.35	100.00	それ以外	2.10 ~ 11.35	3.00	15.16	それ以外	1.00	5.00 ~ 10.60	100.00	それ以外	5.00 ~ 30.00	3.00	15.16
8	100kN/m <sup>2</sup> を超える	1.00	0.00 ~ 3.65	159.12	3mを超える	0.00 ~ 0.51	3.28	16.59	100kN/m <sup>2</sup> を超える	1.00	10.67 ~ 36.11	159.12	3mを超える	25.00 ~ 36.11	3.28	16.59
	それ以外	1.00	3.65 ~ 11.44	100.00	それ以外	0.51 ~ 11.44	3.00	15.16	それ以外	1.00	5.00 ~ 10.67	100.00	それ以外	5.00 ~ 25.00	3.00	15.16
9	100kN/m <sup>2</sup> を超える	1.00	0.00 ~ 3.30	152.85	3mを超える	0.00 ~ 0.30	3.17	16.03	100kN/m <sup>2</sup> を超える	1.00	10.67 ~ 29.03	152.85	3mを超える	25.00 ~ 29.03	3.17	16.03
	それ以外	1.00	3.30 ~ 11.08	100.00	それ以外	0.30 ~ 11.08	3.00	15.16	それ以外	1.00	5.00 ~ 10.67	100.00	それ以外	5.00 ~ 25.00	3.00	15.16
10	100kN/m <sup>2</sup> を超える	1.00	0.00 ~ 1.70	126.05	3mを超える	- ~ -	-	-	100kN/m <sup>2</sup> を超える	1.00	11.52 ~ 17.72	126.05	3mを超える	- ~ -	-	-
	それ以外	1.00	1.70 ~ 9.49	100.00	それ以外	0.00 ~ 9.49	2.63	13.30	それ以外	1.00	5.00 ~ 11.52	100.00	それ以外	5.00 ~ 17.72	2.63	13.30
11	100kN/m <sup>2</sup> を超える	-	- ~ -	-	3mを超える	- ~ -	-	-	100kN/m <sup>2</sup> を超える	-	- ~ -	-	3mを超える	- ~ -	-	-
	それ以外	1.00	0.00 ~ 4.71	58.67	それ以外	0.00 ~ 4.71	2.20	11.10	それ以外	1.00	5.00 ~ 7.01	58.67	それ以外	5.00 ~ 7.01	2.20	11.10
	100kN/m <sup>2</sup> を超える		~		3mを超える	~			100kN/m <sup>2</sup> を超える		~		3mを超える	~		
	それ以外		~		それ以外	~			それ以外		~		それ以外	~		
	100kN/m <sup>2</sup> を超える		~		3mを超える	~			100kN/m <sup>2</sup> を超える		~		3mを超える	~		
	それ以外		~		それ以外	~			それ以外		~		それ以外	~		
	100kN/m <sup>2</sup> を超える		~		3mを超える	~			100kN/m <sup>2</sup> を超える		~		3mを超える	~		
	それ以外		~		それ以外	~			それ以外		~		それ以外	~		