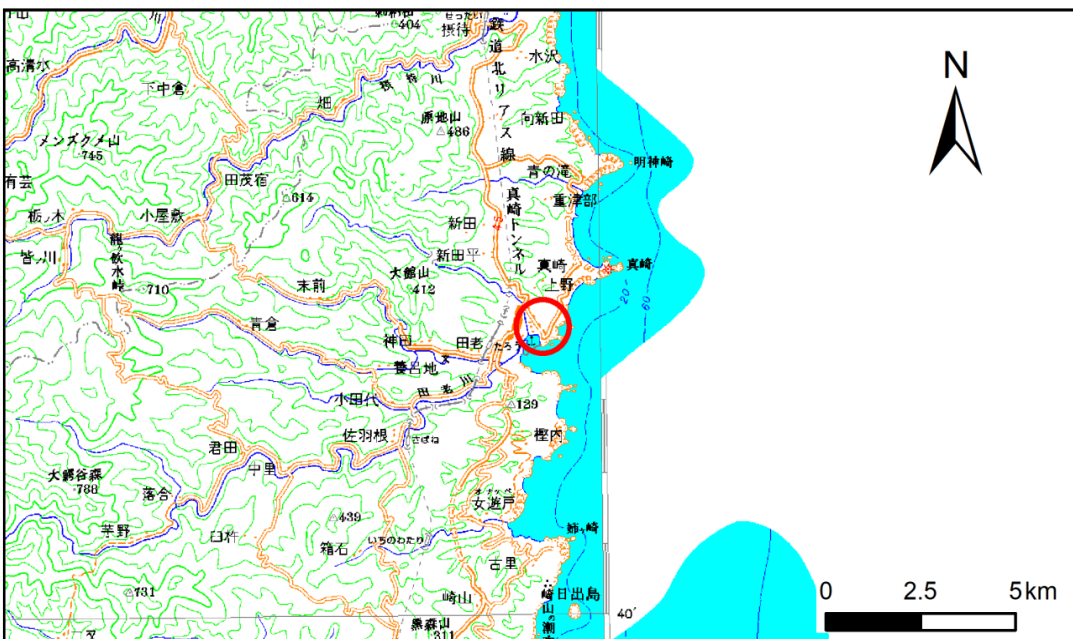


土砂災害防止に関する基礎調査(急傾斜地の崩壊)

表紙 概況、位置図

自然現象の種類	急傾斜地の崩壊
箇所番号	083A0529
箇所名	青砂里
所在地	宮古市田老字青砂里
調査機関	岩手県沿岸広域振興局土木部宮古土木センター



概況図(S=1:200,000)



位置図(S=1:25,000)

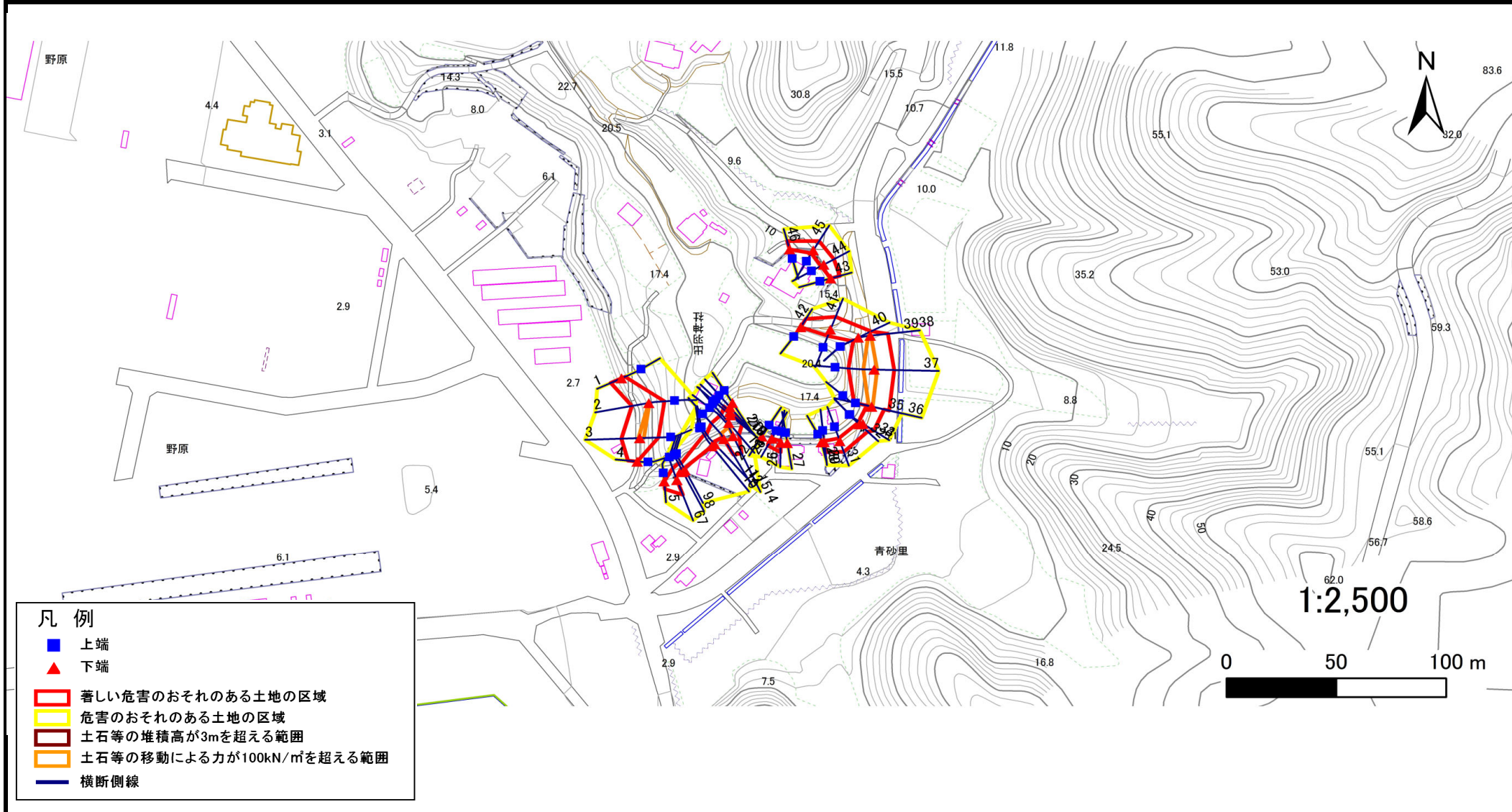
急傾斜地の崩壊区域調査

様式3-1 危害のおそれのある土地、著しい危害のおそれのある土地の設定図

調査年度

平成30年度

急傾斜地の位置 箇所番号 083A0529 箇所名 青砂里 所在地 宮古市田老字青砂里

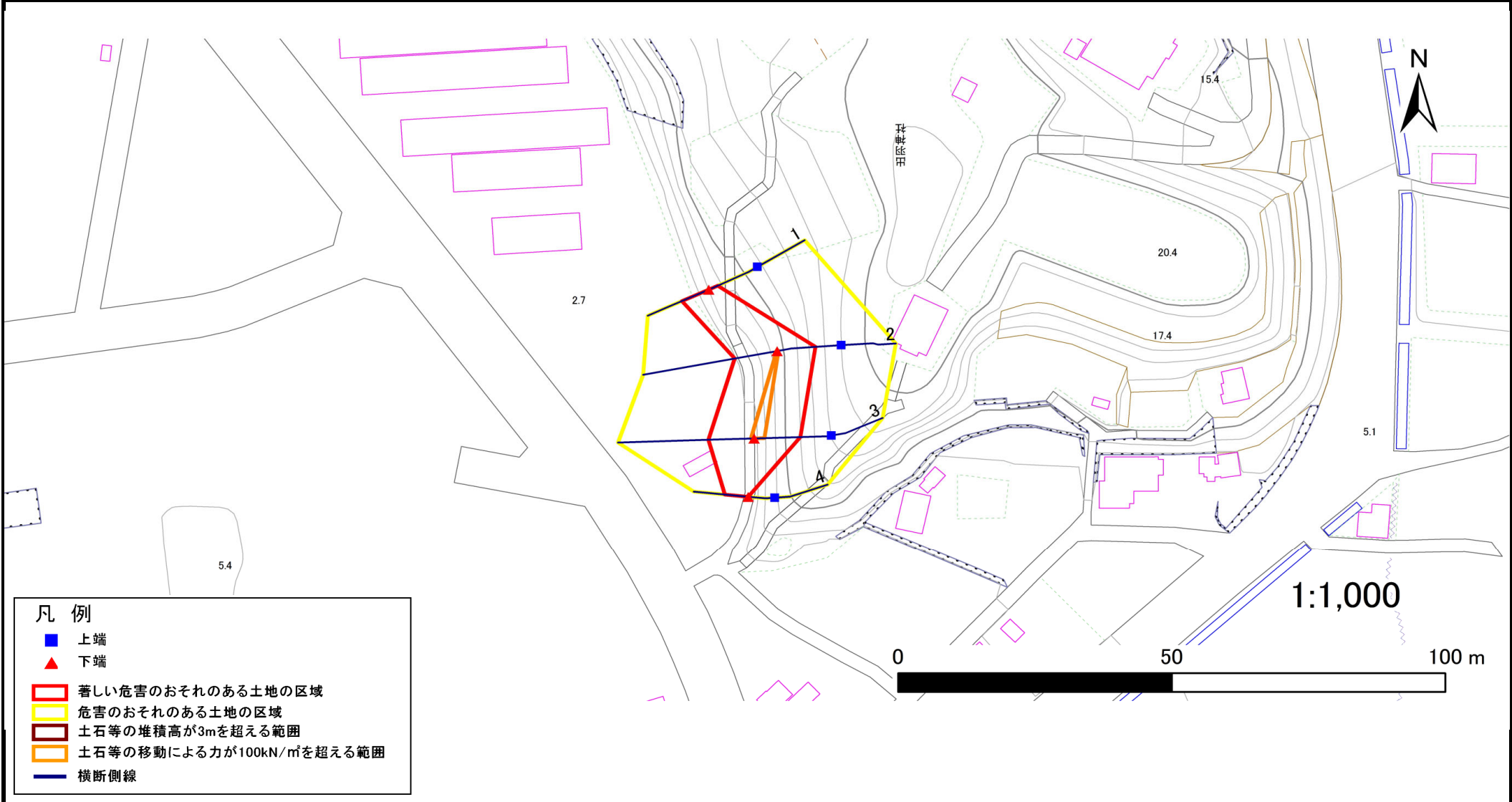


急傾斜地の崩壊区域調査

様式3-1 危害のおそれのある土地、著しい危害のおそれのある土地の設定図

調査年度 平成30年度

急傾斜地の位置	箇所番号	083A0529	箇所名	青砂里	所在地	宮古市田老字青砂里
---------	------	----------	-----	-----	-----	-----------



- 凡例
- 上端
 - ▲ 下端
 - 著しい危害のおそれのある土地の区域
 - 危害のおそれのある土地の区域
 - 土石等の堆積高が3mを超える範囲
 - 土石等の移動による力が100kN/m²を超える範囲
 - 横断側線

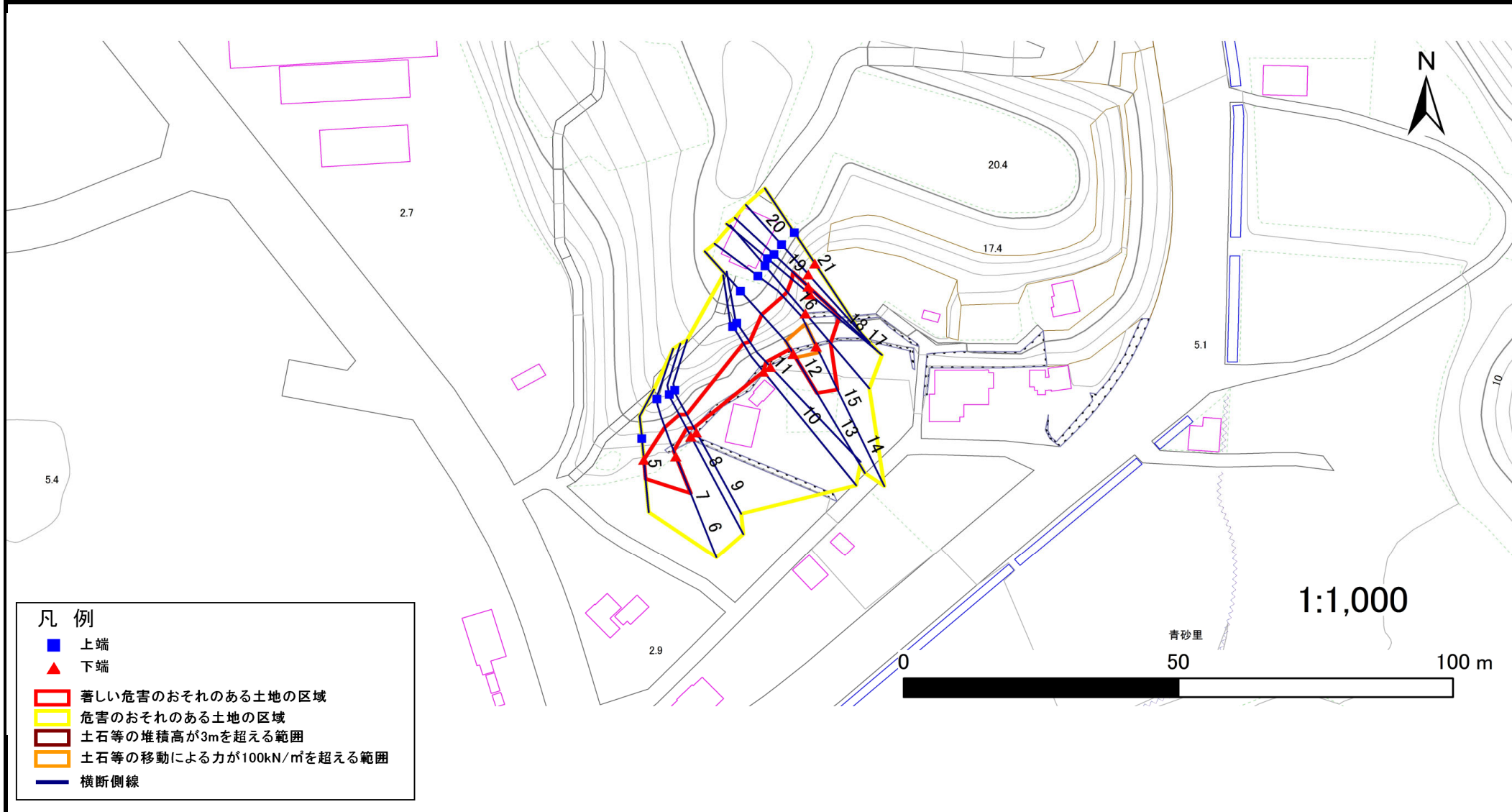
急傾斜地の崩壊区域調査

様式3-1 危害のおそれのある土地、著しい危害のおそれのある土地の設定図

調査年度

平成30年度

急傾斜地の位置 箇所番号 083A0529 箇所名 青砂里 所在地 宮古市田老字青砂里



急傾斜地の崩壊区域調査

様式3-1 危害のおそれのある土地、著しい危害のおそれのある土地の設定図

調査年度

平成30年度

急傾斜地の位置

箇所番号

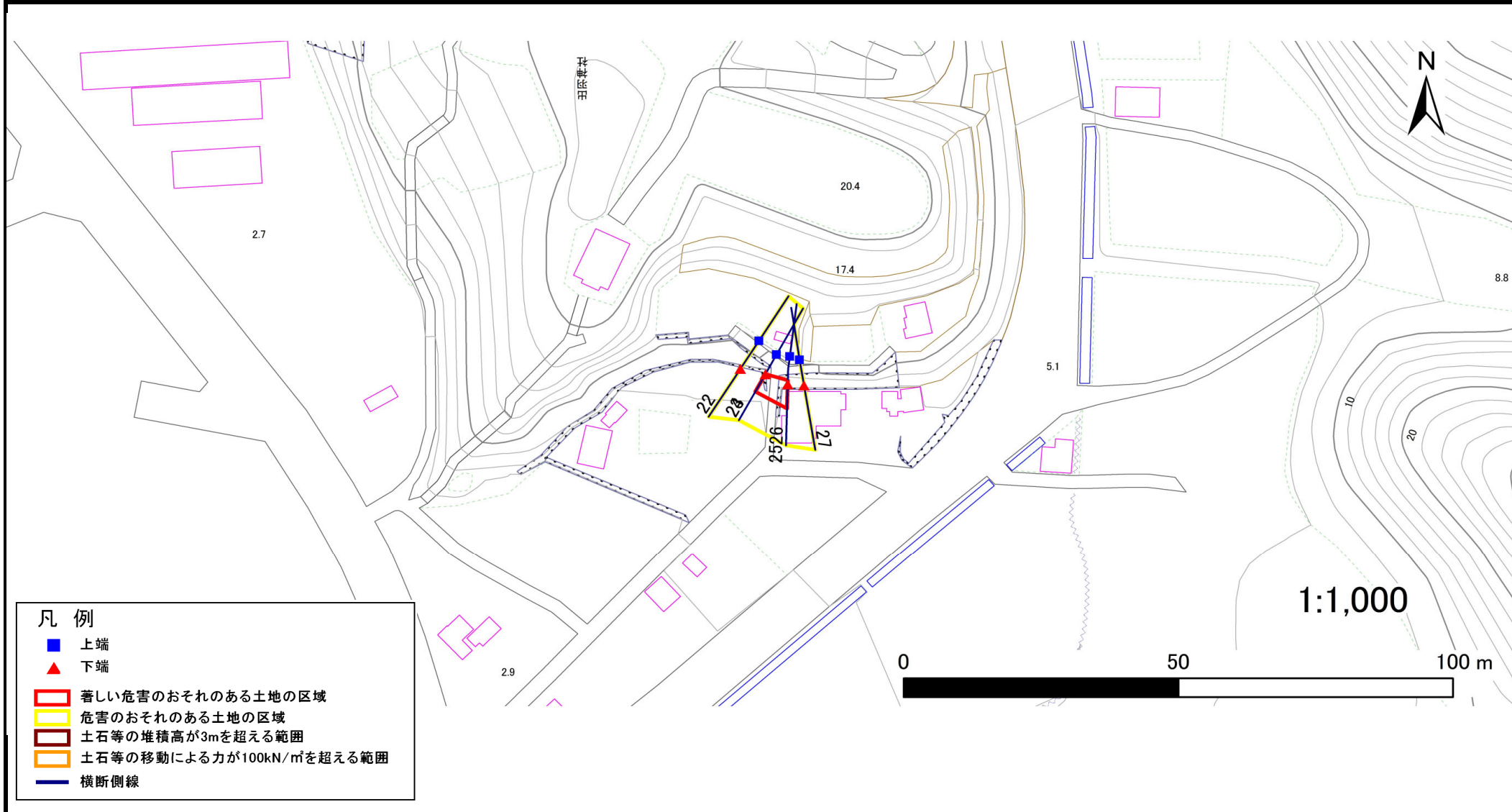
083A0529

箇所名

青砂里

所在地

宮古市田老字青砂里



急傾斜地の崩壊区域調査

様式3-1 危害のおそれのある土地、著しい危害のおそれのある土地の設定図

調査年度

平成30年度

急傾斜地の位置

箇所番号

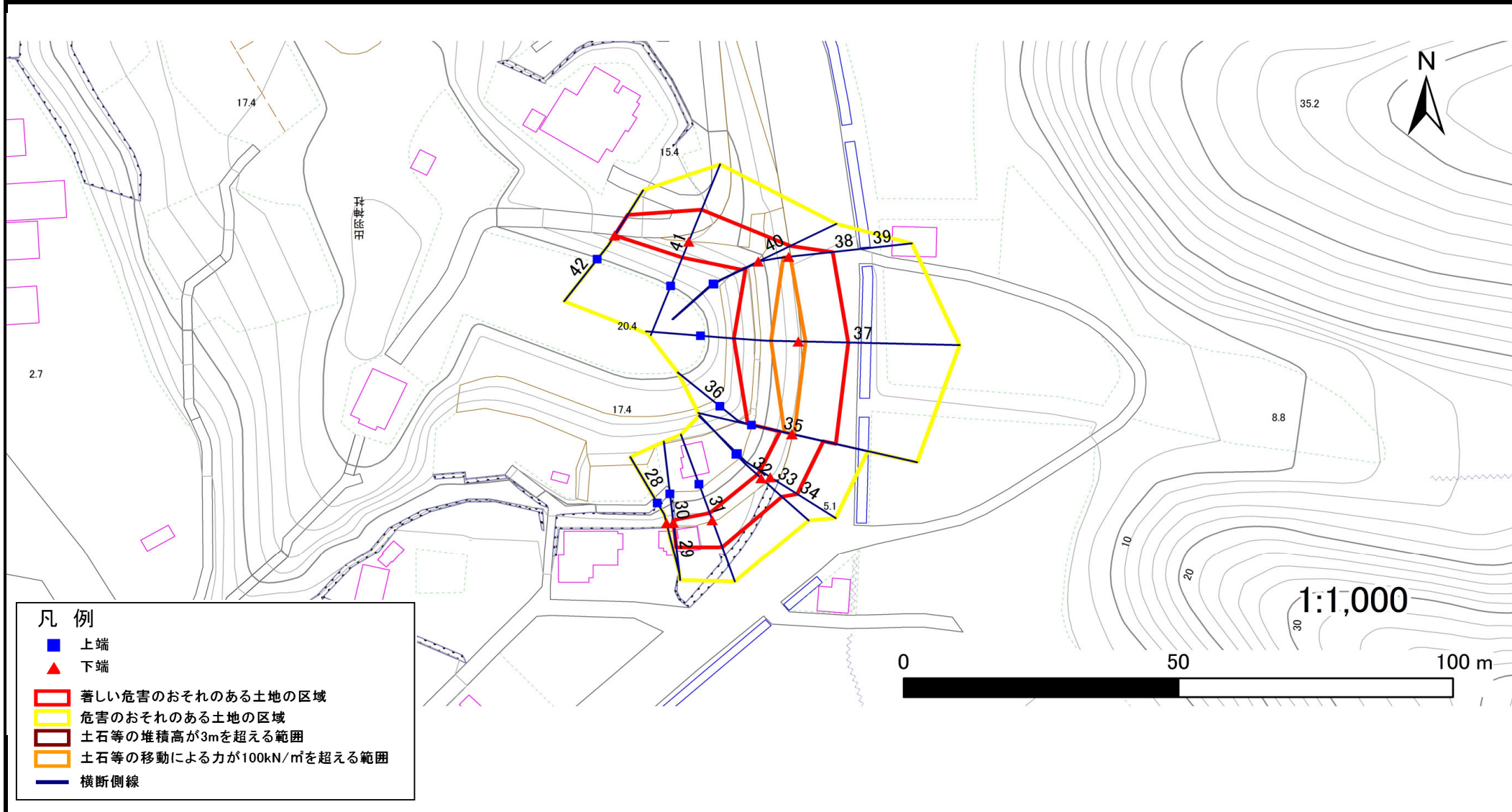
083A0529

箇所名

青砂里

所在地

宮古市田老字青砂里



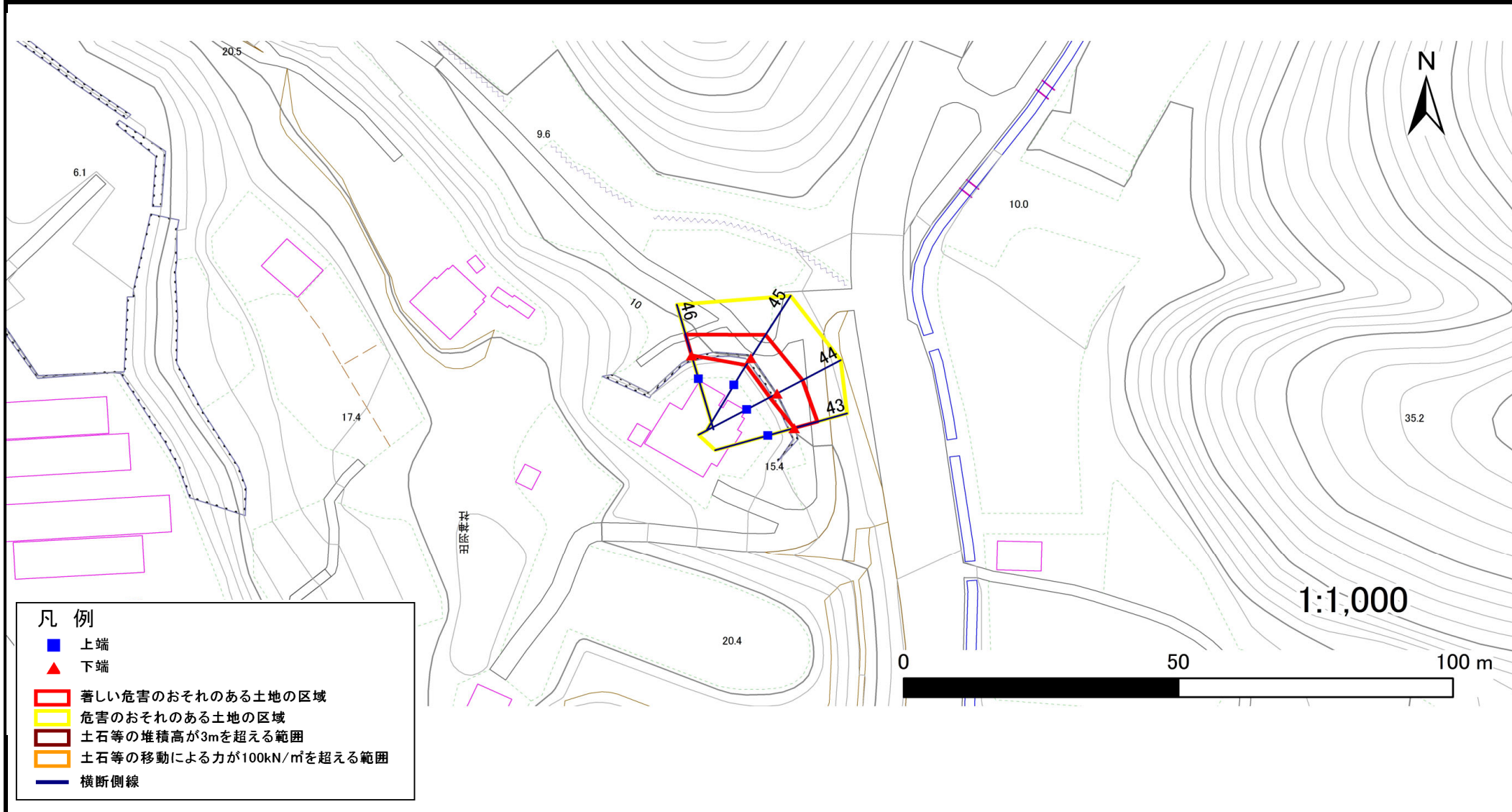
急傾斜地の崩壊区域調査

様式3-1 危害のおそれのある土地、著しい危害のおそれのある土地の設定図

調査年度

平成30年度

急傾斜地の位置 | 箇所番号 | 083A0529 | 箇所名 | 青砂里 | 所在地 | 宮古市田老字青砂里



急傾斜地の崩壊区域調査

様式3-2 建築物に作用すると想定される衝撃に関する事項(1/4)

調査年度

平成30年度

急傾斜地の位置		箇所番号		083A0529		箇所名		青砂里		所在地		宮古市田老字青砂里				
横断 測線 番号	急傾斜地の下端に隣接する土地								急傾斜地内							
	土石等の移動の高さと力の大きさ				土石等の堆積高さと力の大きさ				土石等の移動の高さと力の大きさ				土石等の堆積高さと力の大きさ			
	区分	高さ (m)	下端からの距離 (m)	力の大きさ (kN/m ²)	区分	下端からの水平 距離(m)	高さ (m)	力の大きさ (kN/m ²)	区分	高さ (m)	上端からの比高 (m)	力の大きさ (kN/m ²)	区分	上端からの比高 (m)	高さ (m)	力の大きさ (kN/m ²)
1	100kN/m ² を超える	—	— ~ —	—	3mを超える	— ~ —	—	—	100kN/m ² を超える	—	— ~ —	—	3mを超える	— ~ —	—	—
	それ以外	1.00	0.00 ~ 5.38	67.05	それ以外	0.00 ~ 0.00	1.61	8.61	それ以外	1.00	5.00 ~ 6.10	67.05	それ以外	5.00 ~ 6.10	1.61	8.61
2	100kN/m ² を超える	1.00	0.00 ~ 0.10	101.41	3mを超える	— ~ —	—	—	100kN/m ² を超える	1.00	12.16 ~ 12.45	101.41	3mを超える	— ~ —	—	—
	それ以外	1.00	0.10 ~ 7.88	100.00	それ以外	0.00 ~ 7.88	2.49	13.33	それ以外	1.00	5.00 ~ 12.16	100.00	それ以外	5.00 ~ 12.45	2.49	13.33
3	100kN/m ² を超える	1.00	0.00 ~ 0.58	108.68	3mを超える	— ~ —	—	—	100kN/m ² を超える	1.00	10.81 ~ 12.45	108.68	3mを超える	— ~ —	—	—
	それ以外	1.00	0.58 ~ 8.37	100.00	それ以外	0.00 ~ 8.37	2.31	12.37	それ以外	1.00	5.00 ~ 10.81	100.00	それ以外	5.00 ~ 12.45	2.31	12.37
4	100kN/m ² を超える	—	— ~ —	—	3mを超える	— ~ —	—	—	100kN/m ² を超える	—	— ~ —	—	3mを超える	— ~ —	—	—
	それ以外	1.00	0.00 ~ 4.29	53.55	それ以外	0.00 ~ 4.29	1.99	10.66	それ以外	1.00	5.00 ~ 5.00	53.55	それ以外	5.00 ~ 5.00	1.99	10.66
5	100kN/m ² を超える	—	— ~ —	—	3mを超える	— ~ —	—	—	100kN/m ² を超える	—	— ~ —	—	3mを超える	— ~ —	—	—
	それ以外	1.00	0.00 ~ 3.65	46.08	それ以外	0.00 ~ 3.65	2.17	11.59	それ以外	1.00	5.00 ~ 5.00	46.08	それ以外	5.00 ~ 5.00	2.17	11.59
6	100kN/m ² を超える	—	— ~ —	—	3mを超える	— ~ —	—	—	100kN/m ² を超える	—	— ~ —	—	3mを超える	— ~ —	—	—
	それ以外	1.00	0.00 ~ 7.54	96.39	それ以外	0.00 ~ 7.54	2.33	12.48	それ以外	1.00	5.00 ~ 10.29	96.39	それ以外	5.00 ~ 10.29	2.33	12.48
7	100kN/m ² を超える	—	— ~ —	—	3mを超える	— ~ —	—	—	100kN/m ² を超える	—	— ~ —	—	3mを超える	— ~ —	—	—
	それ以外	1.00	-1.10 ~ -1.10	90.27	それ以外	-1.10 ~ -1.10	1.89	10.11	それ以外	1.00	5.00 ~ 9.30	90.27	それ以外	5.00 ~ 9.30	1.89	10.11
8	100kN/m ² を超える	—	— ~ —	—	3mを超える	— ~ —	—	—	100kN/m ² を超える	—	— ~ —	—	3mを超える	— ~ —	—	—
	それ以外	1.00	-1.70 ~ -1.70	73.04	それ以外	-1.70 ~ -1.70	2.11	11.30	それ以外	1.00	5.00 ~ 8.44	73.04	それ以外	5.00 ~ 8.44	2.11	11.30
9	100kN/m ² を超える	—	— ~ —	—	3mを超える	— ~ —	—	—	100kN/m ² を超える	—	— ~ —	—	3mを超える	— ~ —	—	—
	それ以外	1.00	-1.00 ~ -1.00	76.83	それ以外	-1.00 ~ -1.00	1.96	10.49	それ以外	1.00	5.00 ~ 7.76	76.83	それ以外	5.00 ~ 7.76	1.96	10.49
10	100kN/m ² を超える	—	— ~ —	—	3mを超える	— ~ —	—	—	100kN/m ² を超える	—	— ~ —	—	3mを超える	— ~ —	—	—
	それ以外	1.00	-1.50 ~ 0.00	81.51	それ以外	-1.50 ~ 0.00	2.75	14.73	それ以外	1.00	5.00 ~ 11.68	81.51	それ以外	5.00 ~ 11.68	2.75	14.73
11	100kN/m ² を超える	—	— ~ —	—	3mを超える	— ~ —	—	—	100kN/m ² を超える	—	— ~ —	—	3mを超える	— ~ —	—	—
	それ以外	1.00	-1.20 ~ -1.20	85.83	それ以外	-1.20 ~ -1.20	2.62	14.01	それ以外	1.00	5.00 ~ 10.79	85.83	それ以外	5.00 ~ 10.79	2.62	14.01
12	100kN/m ² を超える	1.00	-1.10 ~ -1.10	107.70	3mを超える	— ~ —	—	—	100kN/m ² を超える	1.00	10.69 ~ 12.12	107.70	3mを超える	— ~ —	—	—
	それ以外	1.00	-1.10 ~ -1.10	100.00	それ以外	-1.10 ~ -1.10	2.28	12.20	それ以外	1.00	5.00 ~ 10.69	100.00	それ以外	5.00 ~ 12.12	2.28	12.20
13	100kN/m ² を超える	1.00	0.00 ~ 0.82	112.26	3mを超える	— ~ —	—	—	100kN/m ² を超える	1.00	10.69 ~ 13.06	112.26	3mを超える	— ~ —	—	—
	それ以外	1.00	0.82 ~ 8.61	100.00	それ以外	0.00 ~ 8.61	2.28	12.20	それ以外	1.00	5.00 ~ 10.69	100.00	それ以外	5.00 ~ 13.06	2.28	12.20
14	100kN/m ² を超える	1.00	0.00 ~ 1.27	119.26	3mを超える	— ~ —	—	—	100kN/m ² を超える	1.00	10.66 ~ 14.63	119.26	3mを超える	— ~ —	—	—
	それ以外	1.00	1.27 ~ 9.06	100.00	それ以外	0.00 ~ 9.06	2.27	12.14	それ以外	1.00	5.00 ~ 10.66	100.00	それ以外	5.00 ~ 14.63	2.27	12.14
15	100kN/m ² を超える	1.00	0.00 ~ 1.27	119.26	3mを超える	— ~ —	—	—	100kN/m ² を超える	1.00	10.66 ~ 14.63	119.26	3mを超える	— ~ —	—	—
	それ以外	1.00	1.27 ~ 9.06	100.00	それ以外	0.00 ~ 9.06	2.27	12.14	それ以外	1.00	5.00 ~ 10.66	100.00	それ以外	5.00 ~ 14.63	2.27	12.14

急傾斜地の崩壊区域調査

様式3-2 建築物に作用すると想定される衝撃に関する事項(2/4)

調査年度

平成30年度

急傾斜地の位置		箇所番号		083A0529		箇所名		青砂里		所在地		宮古市田老字青砂里				
横断 測線 番号	急傾斜地の下端に隣接する土地								急傾斜地内							
	土石等の移動の高さと力の大きさ				土石等の堆積高さとの大きさ				土石等の移動の高さと力の大きさ				土石等の堆積高さとの大きさ			
	区分	高さ (m)	下端からの距離 (m)	力の大きさ (kN/m ²)	区分	下端からの水平 距離(m)	高さ (m)	力の大きさ (kN/m ²)	区分	高さ (m)	上端からの比高 (m)	力の大きさ (kN/m ²)	区分	上端からの比高 (m)	高さ (m)	力の大きさ (kN/m ²)
16	100kN/m ² を超える	—	— ~ —	—	3mを超える	— ~ —	—	—	100kN/m ² を超える	—	— ~ —	—	3mを超える	— ~ —	—	—
	それ以外	1.00	0.00 ~ 7.22	91.86	それ以外	0.00 ~ 7.22	1.79	9.59	それ以外	1.00	5.00 ~ 9.20	91.86	それ以外	5.00 ~ 9.20	1.79	9.59
17	100kN/m ² を超える	—	— ~ —	—	3mを超える	— ~ —	—	—	100kN/m ² を超える	—	— ~ —	—	3mを超える	— ~ —	—	—
	それ以外	1.00	0.00 ~ 6.93	87.75	それ以外	0.00 ~ 6.93	1.84	9.85	それ以外	1.00	5.00 ~ 8.70	87.75	それ以外	5.00 ~ 8.70	1.84	9.85
18	100kN/m ² を超える	—	— ~ —	—	3mを超える	— ~ —	—	—	100kN/m ² を超える	—	— ~ —	—	3mを超える	— ~ —	—	—
	それ以外	1.00	0.00 ~ 6.93	87.75	それ以外	0.00 ~ 6.93	1.84	9.85	それ以外	1.00	5.00 ~ 8.70	87.75	それ以外	5.00 ~ 8.70	1.84	9.85
19	100kN/m ² を超える	—	— ~ —	—	3mを超える	— ~ —	—	—	100kN/m ² を超える	—	— ~ —	—	3mを超える	— ~ —	—	—
	それ以外	1.00	0.00 ~ 6.60	83.21	それ以外	0.00 ~ 6.60	2.01	10.77	それ以外	1.00	5.00 ~ 9.10	83.21	それ以外	5.00 ~ 9.10	2.01	10.77
20	100kN/m ² を超える	—	— ~ —	—	3mを超える	— ~ —	—	—	100kN/m ² を超える	—	— ~ —	—	3mを超える	— ~ —	—	—
	それ以外	—	— ~ —	—	それ以外	— ~ —	—	—	それ以外	—	— ~ —	—	それ以外	— ~ —	—	—
21	100kN/m ² を超える	—	— ~ —	—	3mを超える	— ~ —	—	—	100kN/m ² を超える	—	— ~ —	—	3mを超える	— ~ —	—	—
	それ以外	—	— ~ —	—	それ以外	— ~ —	—	—	それ以外	—	— ~ —	—	それ以外	— ~ —	—	—
22	100kN/m ² を超える	—	— ~ —	—	3mを超える	— ~ —	—	—	100kN/m ² を超える	—	— ~ —	—	3mを超える	— ~ —	—	—
	それ以外	—	— ~ —	—	それ以外	— ~ —	—	—	それ以外	—	— ~ —	—	それ以外	— ~ —	—	—
23	100kN/m ² を超える	—	— ~ —	—	3mを超える	— ~ —	—	—	100kN/m ² を超える	—	— ~ —	—	3mを超える	— ~ —	—	—
	それ以外	—	— ~ —	—	それ以外	— ~ —	—	—	それ以外	—	— ~ —	—	それ以外	— ~ —	—	—
24	100kN/m ² を超える	—	— ~ —	—	3mを超える	— ~ —	—	—	100kN/m ² を超える	—	— ~ —	—	3mを超える	— ~ —	—	—
	それ以外	1.00	0.00 ~ 3.82	47.98	それ以外	0.00 ~ 3.82	2.12	11.36	それ以外	1.00	5.00 ~ 5.00	47.98	それ以外	5.00 ~ 5.00	2.12	11.36
25	100kN/m ² を超える	—	— ~ —	—	3mを超える	— ~ —	—	—	100kN/m ² を超える	—	— ~ —	—	3mを超える	— ~ —	—	—
	それ以外	1.00	0.00 ~ 4.63	57.73	それ以外	0.00 ~ 4.63	2.05	10.98	それ以外	1.00	5.00 ~ 5.80	57.73	それ以外	5.00 ~ 5.80	2.05	10.98
26	100kN/m ² を超える	—	— ~ —	—	3mを超える	— ~ —	—	—	100kN/m ² を超える	—	— ~ —	—	3mを超える	— ~ —	—	—
	それ以外	—	— ~ —	—	それ以外	— ~ —	—	—	それ以外	—	— ~ —	—	それ以外	— ~ —	—	—
27	100kN/m ² を超える	—	— ~ —	—	3mを超える	— ~ —	—	—	100kN/m ² を超える	—	— ~ —	—	3mを超える	— ~ —	—	—
	それ以外	—	— ~ —	—	それ以外	— ~ —	—	—	それ以外	—	— ~ —	—	それ以外	— ~ —	—	—
28	100kN/m ² を超える	—	— ~ —	—	3mを超える	— ~ —	—	—	100kN/m ² を超える	—	— ~ —	—	3mを超える	— ~ —	—	—
	それ以外	—	— ~ —	—	それ以外	— ~ —	—	—	それ以外	—	— ~ —	—	それ以外	— ~ —	—	—
29	100kN/m ² を超える	—	— ~ —	—	3mを超える	— ~ —	—	—	100kN/m ² を超える	—	— ~ —	—	3mを超える	— ~ —	—	—
	それ以外	—	— ~ —	—	それ以外	— ~ —	—	—	それ以外	—	— ~ —	—	それ以外	— ~ —	—	—
30	100kN/m ² を超える	—	— ~ —	—	3mを超える	— ~ —	—	—	100kN/m ² を超える	—	— ~ —	—	3mを超える	— ~ —	—	—
	それ以外	1.00	0.00 ~ 4.70	58.59	それ以外	0.00 ~ 4.70	1.97	10.57	それ以外	1.00	5.00 ~ 5.50	58.59	それ以外	5.00 ~ 5.50	1.97	10.57

急傾斜地の崩壊区域調査

様式3-2 建築物に作用すると想定される衝撃に関する事項(3/4)

調査年度

平成30年度

急傾斜地の位置		箇所番号		083A0529		箇所名		青砂里		所在地		宮古市田老字青砂里				
横断 測線 番号	急傾斜地の下端に隣接する土地								急傾斜地内							
	土石等の移動の高さと力の大きさ				土石等の堆積高さとの大きさ				土石等の移動の高さと力の大きさ				土石等の堆積高さとの大きさ			
	区分	高さ (m)	下端からの距離 (m)	力の大きさ (kN/m ²)	区分	下端からの水平 距離(m)	高さ (m)	力の大きさ (kN/m ²)	区分	高さ (m)	上端からの比高 (m)	力の大きさ (kN/m ²)	区分	上端からの比高 (m)	高さ (m)	力の大きさ (kN/m ²)
31	100kN/m ² を超える	—	— ~ —	—	3mを超える	— ~ —	—	—	100kN/m ² を超える	—	— ~ —	—	3mを超える	— ~ —	—	—
	それ以外	1.00	0.00 ~ 5.49	68.53	それ以外	0.00 ~ 5.49	1.85	9.92	それ以外	1.00	5.00 ~ 6.20	68.53	それ以外	5.00 ~ 6.20	1.85	9.92
32	100kN/m ² を超える	—	— ~ —	—	3mを超える	— ~ —	—	—	100kN/m ² を超える	—	— ~ —	—	3mを超える	— ~ —	—	—
	それ以外	1.00	0.00 ~ 5.17	64.42	それ以外	0.00 ~ 5.17	1.91	10.21	それ以外	1.00	5.00 ~ 5.90	64.42	それ以外	5.00 ~ 5.90	1.91	10.21
33	100kN/m ² を超える	—	— ~ —	—	3mを超える	— ~ —	—	—	100kN/m ² を超える	—	— ~ —	—	3mを超える	— ~ —	—	—
	それ以外	1.00	0.00 ~ 5.86	73.29	それ以外	0.00 ~ 5.86	1.93	10.33	それ以外	1.00	5.00 ~ 7.10	73.29	それ以外	5.00 ~ 7.10	1.93	10.33
34	100kN/m ² を超える	—	— ~ —	—	3mを超える	— ~ —	—	—	100kN/m ² を超える	—	— ~ —	—	3mを超える	— ~ —	—	—
	それ以外	1.00	0.00 ~ 5.86	73.29	それ以外	0.00 ~ 5.86	1.93	10.33	それ以外	1.00	5.00 ~ 7.10	73.29	それ以外	5.00 ~ 7.10	1.93	10.33
35	100kN/m ² を超える	—	— ~ —	—	3mを超える	— ~ —	—	—	100kN/m ² を超える	—	— ~ —	—	3mを超える	— ~ —	—	—
	それ以外	1.00	0.00 ~ 5.85	73.24	それ以外	0.00 ~ 5.85	1.93	10.33	それ以外	1.00	5.00 ~ 7.10	73.24	それ以外	5.00 ~ 7.10	1.93	10.33
36	100kN/m ² を超える	1.00	0.00 ~ 0.42	106.16	3mを超える	— ~ —	—	—	100kN/m ² を超える	1.00	10.57 ~ 11.70	106.16	3mを超える	— ~ —	—	—
	それ以外	1.00	0.42 ~ 8.20	100.00	それ以外	0.00 ~ 8.20	2.23	11.95	それ以外	1.00	5.00 ~ 10.57	100.00	それ以外	5.00 ~ 11.70	2.23	11.95
37	100kN/m ² を超える	1.00	0.00 ~ 1.30	119.73	3mを超える	— ~ —	—	—	100kN/m ² を超える	1.00	10.60 ~ 14.69	119.73	3mを超える	— ~ —	—	—
	それ以外	1.00	1.30 ~ 9.09	100.00	それ以外	0.00 ~ 9.09	2.25	12.02	それ以外	1.00	5.00 ~ 10.60	100.00	それ以外	5.00 ~ 14.69	2.25	12.02
38	100kN/m ² を超える	1.00	0.00 ~ 0.28	104.15	3mを超える	— ~ —	—	—	100kN/m ² を超える	1.00	10.53 ~ 11.29	104.15	3mを超える	— ~ —	—	—
	それ以外	1.00	0.28 ~ 8.07	100.00	それ以外	0.00 ~ 8.07	2.18	11.66	それ以外	1.00	5.00 ~ 10.53	100.00	それ以外	5.00 ~ 11.29	2.18	11.66
39	100kN/m ² を超える	1.00	0.00 ~ 0.28	104.15	3mを超える	— ~ —	—	—	100kN/m ² を超える	1.00	10.53 ~ 11.29	104.15	3mを超える	— ~ —	—	—
	それ以外	1.00	0.28 ~ 8.07	100.00	それ以外	0.00 ~ 8.07	2.18	11.66	それ以外	1.00	5.00 ~ 10.53	100.00	それ以外	5.00 ~ 11.29	2.18	11.66
40	100kN/m ² を超える	—	— ~ —	—	3mを超える	— ~ —	—	—	100kN/m ² を超える	—	— ~ —	—	3mを超える	— ~ —	—	—
	それ以外	1.00	0.00 ~ 6.53	82.27	それ以外	0.00 ~ 6.53	1.85	9.92	それ以外	1.00	5.00 ~ 7.96	82.27	それ以外	5.00 ~ 7.96	1.85	9.92
41	100kN/m ² を超える	—	— ~ —	—	3mを超える	— ~ —	—	—	100kN/m ² を超える	—	— ~ —	—	3mを超える	— ~ —	—	—
	それ以外	1.00	0.00 ~ 6.46	81.31	それ以外	0.00 ~ 6.46	1.86	9.95	それ以外	1.00	5.00 ~ 7.85	81.31	それ以外	5.00 ~ 7.85	1.86	9.95
42	100kN/m ² を超える	—	— ~ —	—	3mを超える	— ~ —	—	—	100kN/m ² を超える	—	— ~ —	—	3mを超える	— ~ —	—	—
	それ以外	1.00	0.00 ~ 4.56	56.81	それ以外	0.00 ~ 4.56	1.90	10.15	それ以外	1.00	5.00 ~ 5.00	56.81	それ以外	5.00 ~ 5.00	1.90	10.15
43	100kN/m ² を超える	—	— ~ —	—	3mを超える	— ~ —	—	—	100kN/m ² を超える	—	— ~ —	—	3mを超える	— ~ —	—	—
	それ以外	1.00	0.00 ~ 4.35	54.28	それ以外	0.00 ~ 4.35	1.97	10.56	それ以外	1.00	5.00 ~ 5.00	54.28	それ以外	5.00 ~ 5.00	1.97	10.56
44	100kN/m ² を超える	—	— ~ —	—	3mを超える	— ~ —	—	—	100kN/m ² を超える	—	— ~ —	—	3mを超える	— ~ —	—	—
	それ以外	1.00	0.00 ~ 5.28	65.79	それ以外	0.00 ~ 5.28	2.01	10.77	それ以外	1.00	5.00 ~ 6.60	65.79	それ以外	5.00 ~ 6.60	2.01	10.77
45	100kN/m ² を超える	—	— ~ —	—	3mを超える	— ~ —	—	—	100kN/m ² を超える	—	— ~ —	—	3mを超える	— ~ —	—	—
	それ以外	1.00	0.00 ~ 5.12	63.81	それ以外	0.00 ~ 5.12	2.09	11.20	それ以外	1.00	5.00 ~ 6.90	63.81	それ以外	5.00 ~ 6.90	2.09	11.20

急傾斜地の崩壊区域調査

様式3-2 建築物に作用すると想定される衝撃に関する事項(4/4)

調査年度

平成30年度

急傾斜地の位置		箇所番号		083A0529		箇所名		青砂里		所在地		宮古市田老字青砂里				
横断 測線 番号	急傾斜地の下端に隣接する土地								急傾斜地内							
	土石等の移動の高さと力の大きさ				土石等の堆積高さとの大きさ				土石等の移動の高さと力の大きさ				土石等の堆積高さとの大きさ			
	区分	高さ (m)	下端からの距離 (m)	力の大きさ (kN/m ²)	区分	下端からの水平 距離(m)	高さ (m)	力の大きさ (kN/m ²)	区分	高さ (m)	上端からの比高 (m)	力の大きさ (kN/m ²)	区分	上端からの比高 (m)	高さ (m)	力の大きさ (kN/m ²)
46	100kN/m ² を超える	—	— ~ —	—	3mを超える	— ~ —	—	—	100kN/m ² を超える	—	— ~ —	—	3mを超える	— ~ —	—	—
	それ以外	1.00	0.00 ~ 4.11	51.46	それ以外	0.00 ~ 4.11	2.04	10.94	それ以外	1.00	5.00 ~ 5.00	51.46	それ以外	5.00 ~ 5.00	2.04	10.94
	100kN/m ² を超える		~		3mを超える		~		100kN/m ² を超える		~		3mを超える		~	
	それ以外		~		それ以外		~		それ以外		~		それ以外		~	
	100kN/m ² を超える		~		3mを超える		~		100kN/m ² を超える		~		3mを超える		~	
	それ以外		~		それ以外		~		それ以外		~		それ以外		~	
	100kN/m ² を超える		~		3mを超える		~		100kN/m ² を超える		~		3mを超える		~	
	それ以外		~		それ以外		~		それ以外		~		それ以外		~	
	100kN/m ² を超える		~		3mを超える		~		100kN/m ² を超える		~		3mを超える		~	
	それ以外		~		それ以外		~		それ以外		~		それ以外		~	
	100kN/m ² を超える		~		3mを超える		~		100kN/m ² を超える		~		3mを超える		~	
	それ以外		~		それ以外		~		それ以外		~		それ以外		~	
	100kN/m ² を超える		~		3mを超える		~		100kN/m ² を超える		~		3mを超える		~	
	それ以外		~		それ以外		~		それ以外		~		それ以外		~	
	100kN/m ² を超える		~		3mを超える		~		100kN/m ² を超える		~		3mを超える		~	
	それ以外		~		それ以外		~		それ以外		~		それ以外		~	
	100kN/m ² を超える		~		3mを超える		~		100kN/m ² を超える		~		3mを超える		~	
	それ以外		~		それ以外		~		それ以外		~		それ以外		~	
	100kN/m ² を超える		~		3mを超える		~		100kN/m ² を超える		~		3mを超える		~	
	それ以外		~		それ以外		~		それ以外		~		それ以外		~	