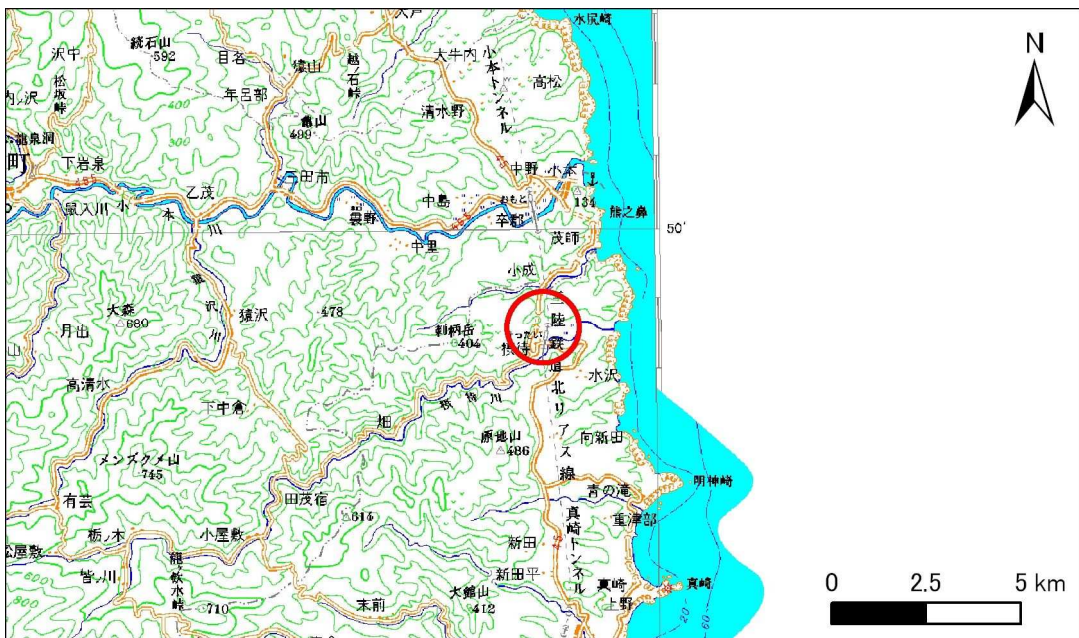


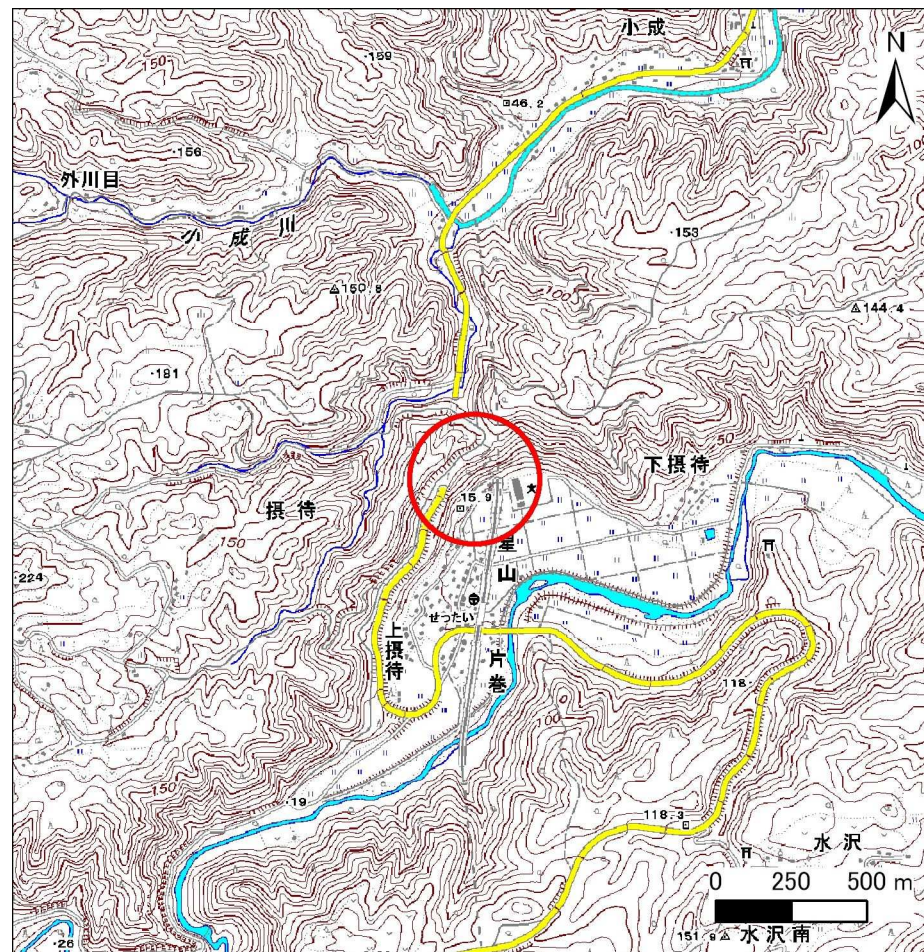
# 土砂災害防止に関する基礎調査(急傾斜地の崩壊)

表紙 概況、位置図

自然現象の種類	急傾斜地の崩壊
箇所番号	073A2001
箇所名	摂待-1
所在地	岩手県宮古市田老字摂待
調査機関	岩手県沿岸広域振興局土木部宮古土木センター



位置図(S=1:200,000)



概況図(S=1:25,000)

# 急傾斜地の崩壊区域調査

様式3-1 危害のおそれのある土地、著しい危害のおそれのある土地の設定図

調査年度 平成22年度

急傾斜地の位置	箇所番号	073A2001	箇所名	撰待-1	所在地	岩手県宮古市田老字撰待
---------	------	----------	-----	------	-----	-------------



**凡例**

- 上端
- ▲ 下端
- 著しい危害のおそれのある土地の区域
- 危害のおそれのある土地の区域
- 土石等の堆積高が3mを超える範囲
- 土石等の移動の力が100kN/m<sup>2</sup>を超える範囲
- 横断測線

# 急傾斜地の崩壊区域調書

様式3-1 危害のおそれのある土地、著しい危害のおそれのある土地の設定図

調査年度	平成22年度
------	--------

急傾斜地の位置	箇所番号	073A2001	箇所名	撰待-1	所在地	岩手県宮古市田老字撰待
---------	------	----------	-----	------	-----	-------------

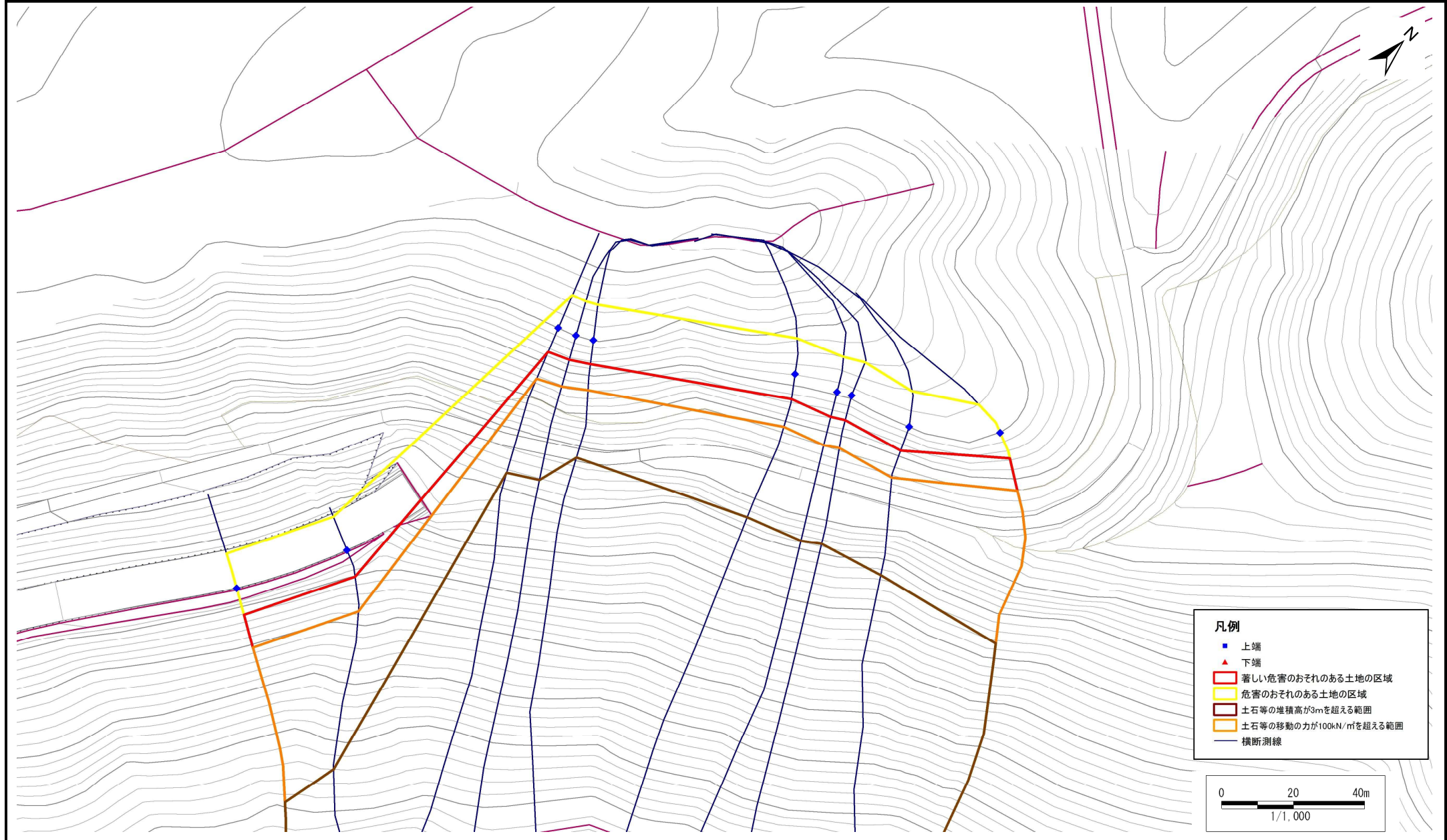


# 急傾斜地の崩壊区域調書

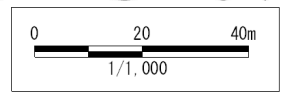
様式3-1 危害のおそれのある土地、著しい危害のおそれのある土地の設定図

調査年度	平成22年度
------	--------

急傾斜地の位置	箇所番号	073A2001	箇所名	撰待-1	所在地	岩手県宮古市田老字撰待
---------	------	----------	-----	------	-----	-------------



- 凡例**
- 上端
  - ▲ 下端
  - 著しい危害のおそれのある土地の区域
  - 危害のおそれのある土地の区域
  - 土石等の堆積高が3mを超える範囲
  - 土石等の移動の力が100kN/mを超える範囲
  - 横断測線



## 急傾斜地の崩壊区域調査

様式3-2 建築物に作用すると想定される衝撃に関する事項(1/1)

調査年度	平成22年度
------	--------

急傾斜地の位置		073A2001			箇所名				撰待-1		所在地		岩手県宮古市田老字撰待			
横断 測線 番号	急傾斜地の下端に隣接する土地								急傾斜地内							
	土石等の移動の高さと力の大きさ				土石等の堆積高さとの大きさ				土石等の移動の高さと力の大きさ				土石等の堆積高さとの大きさ			
	区分	高さ (m)	下端からの距離 (m)	力の大きさ (kN/m <sup>2</sup> )	区分	下端からの水平 距離(m)	高さ (m)	力の大きさ (kN/m <sup>2</sup> )	区分	高さ (m)	上端からの比高 (m)	力の大きさ (kN/m <sup>2</sup> )	区分	上端からの比高 (m)	高さ (m)	力の大きさ (kN/m <sup>2</sup> )
1	100kN/m <sup>2</sup> を超える	1.00	0.00 ~ 2.93	146.53	3mを超える	0.00 ~ 1.82	3.75	18.96	100kN/m <sup>2</sup> を超える	1.00	11.16 ~ 55.01	146.53	3mを超える	40.00 ~ 55.01	3.75	18.96
	それ以外	1.00	2.93 ~ 10.72	100.00	それ以外	1.82 ~ 10.72	3.00	15.16	それ以外	1.00	5.00 ~ 11.16	100.00	それ以外	5.00 ~ 40.00	3.00	15.16
2	100kN/m <sup>2</sup> を超える	1.00	0.00 ~ 2.86	145.35	3mを超える	0.00 ~ 1.79	3.73	18.87	100kN/m <sup>2</sup> を超える	1.00	11.25 ~ 55.35	145.35	3mを超える	40.00 ~ 55.35	3.73	18.87
	それ以外	1.00	2.86 ~ 10.65	100.00	それ以外	1.79 ~ 10.65	3.00	15.16	それ以外	1.00	5.00 ~ 11.25	100.00	それ以外	5.00 ~ 40.00	3.00	15.16
3	100kN/m <sup>2</sup> を超える	1.00	0.00 ~ 3.41	154.77	3mを超える	0.00 ~ 2.01	3.87	19.58	100kN/m <sup>2</sup> を超える	1.00	10.72 ~ 108.30	154.77	3mを超える	30.00 ~ 108.30	3.87	19.58
	それ以外	1.00	3.41 ~ 11.19	100.00	それ以外	2.01 ~ 11.19	3.00	15.16	それ以外	1.00	5.00 ~ 10.72	100.00	それ以外	5.00 ~ 30.00	3.00	15.16
4	100kN/m <sup>2</sup> を超える	1.00	0.00 ~ 3.56	157.54	3mを超える	0.00 ~ 2.09	3.93	19.84	100kN/m <sup>2</sup> を超える	1.00	10.61 ~ 108.00	157.54	3mを超える	30.00 ~ 108.00	3.93	19.84
	それ以外	1.00	3.56 ~ 11.35	100.00	それ以外	2.09 ~ 11.35	3.00	15.16	それ以外	1.00	5.00 ~ 10.61	100.00	それ以外	5.00 ~ 30.00	3.00	15.16
5	100kN/m <sup>2</sup> を超える	1.00	0.00 ~ 3.75	160.97	3mを超える	0.00 ~ 2.20	4.00	20.23	100kN/m <sup>2</sup> を超える	1.00	10.54 ~ 110.30	160.97	3mを超える	25.00 ~ 110.30	4.00	20.23
	それ以外	1.00	3.75 ~ 11.54	100.00	それ以外	2.20 ~ 11.54	3.00	15.16	それ以外	1.00	5.00 ~ 10.54	100.00	それ以外	5.00 ~ 25.00	3.00	15.16
6	100kN/m <sup>2</sup> を超える	1.00	0.00 ~ 3.46	155.71	3mを超える	0.00 ~ 2.04	3.89	19.66	100kN/m <sup>2</sup> を超える	1.00	10.68 ~ 102.49	155.71	3mを超える	30.00 ~ 102.49	3.89	19.66
	それ以外	1.00	3.46 ~ 11.24	100.00	それ以外	2.04 ~ 11.24	3.00	15.16	それ以外	1.00	5.00 ~ 10.68	100.00	それ以外	5.00 ~ 30.00	3.00	15.16
7	100kN/m <sup>2</sup> を超える	1.00	0.00 ~ 3.41	154.90	3mを超える	0.00 ~ 2.01	3.88	19.59	100kN/m <sup>2</sup> を超える	1.00	10.71 ~ 100.80	154.90	3mを超える	30.00 ~ 100.80	3.88	19.59
	それ以外	1.00	3.41 ~ 11.20	100.00	それ以外	2.01 ~ 11.20	3.00	15.16	それ以外	1.00	5.00 ~ 10.71	100.00	それ以外	5.00 ~ 30.00	3.00	15.16
8	100kN/m <sup>2</sup> を超える	1.00	0.00 ~ 3.47	155.87	3mを超える	0.00 ~ 2.04	3.89	19.68	100kN/m <sup>2</sup> を超える	1.00	10.67 ~ 100.90	155.87	3mを超える	30.00 ~ 100.90	3.89	19.68
	それ以外	1.00	3.47 ~ 11.25	100.00	それ以外	2.04 ~ 11.25	3.00	15.16	それ以外	1.00	5.00 ~ 10.67	100.00	それ以外	5.00 ~ 30.00	3.00	15.16
9	100kN/m <sup>2</sup> を超える	1.00	0.00 ~ 3.45	155.53	3mを超える	0.00 ~ 2.03	3.89	19.65	100kN/m <sup>2</sup> を超える	1.00	10.69 ~ 97.11	155.53	3mを超える	30.00 ~ 97.11	3.89	19.65
	それ以外	1.00	3.45 ~ 11.23	100.00	それ以外	2.03 ~ 11.23	3.00	15.16	それ以外	1.00	5.00 ~ 10.69	100.00	それ以外	5.00 ~ 30.00	3.00	15.16
10	100kN/m <sup>2</sup> を超える	1.00	0.00 ~ 3.00	147.74	3mを超える	0.00 ~ 1.83	3.76	19.01	100kN/m <sup>2</sup> を超える	1.00	11.12 ~ 99.15	147.74	3mを超える	40.00 ~ 99.15	3.76	19.01
	それ以外	1.00	3.00 ~ 10.79	100.00	それ以外	1.83 ~ 10.79	3.00	15.16	それ以外	1.00	5.00 ~ 11.12	100.00	それ以外	5.00 ~ 40.00	3.00	15.16
	100kN/m <sup>2</sup> を超える		~		3mを超える	~			100kN/m <sup>2</sup> を超える		~		3mを超える	~		
	それ以外		~		それ以外	~			それ以外		~		それ以外	~		
	100kN/m <sup>2</sup> を超える		~		3mを超える	~			100kN/m <sup>2</sup> を超える		~		3mを超える	~		
	それ以外		~		それ以外	~			それ以外		~		それ以外	~		
	100kN/m <sup>2</sup> を超える		~		3mを超える	~			100kN/m <sup>2</sup> を超える		~		3mを超える	~		
	それ以外		~		それ以外	~			それ以外		~		それ以外	~		
	100kN/m <sup>2</sup> を超える		~		3mを超える	~			100kN/m <sup>2</sup> を超える		~		3mを超える	~		
	それ以外		~		それ以外	~			それ以外		~		それ以外	~		