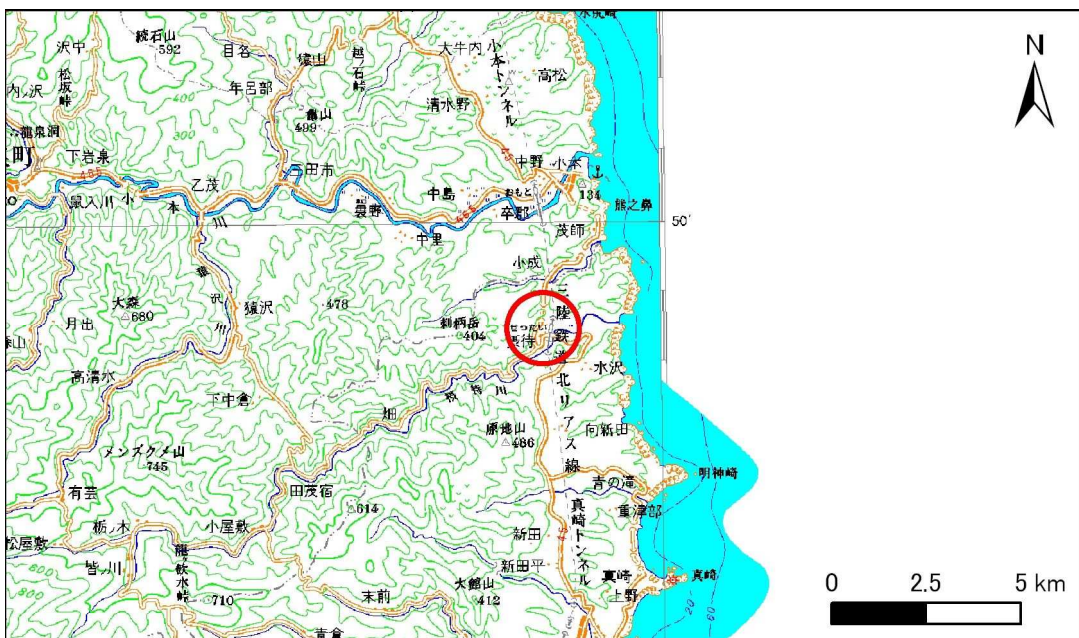


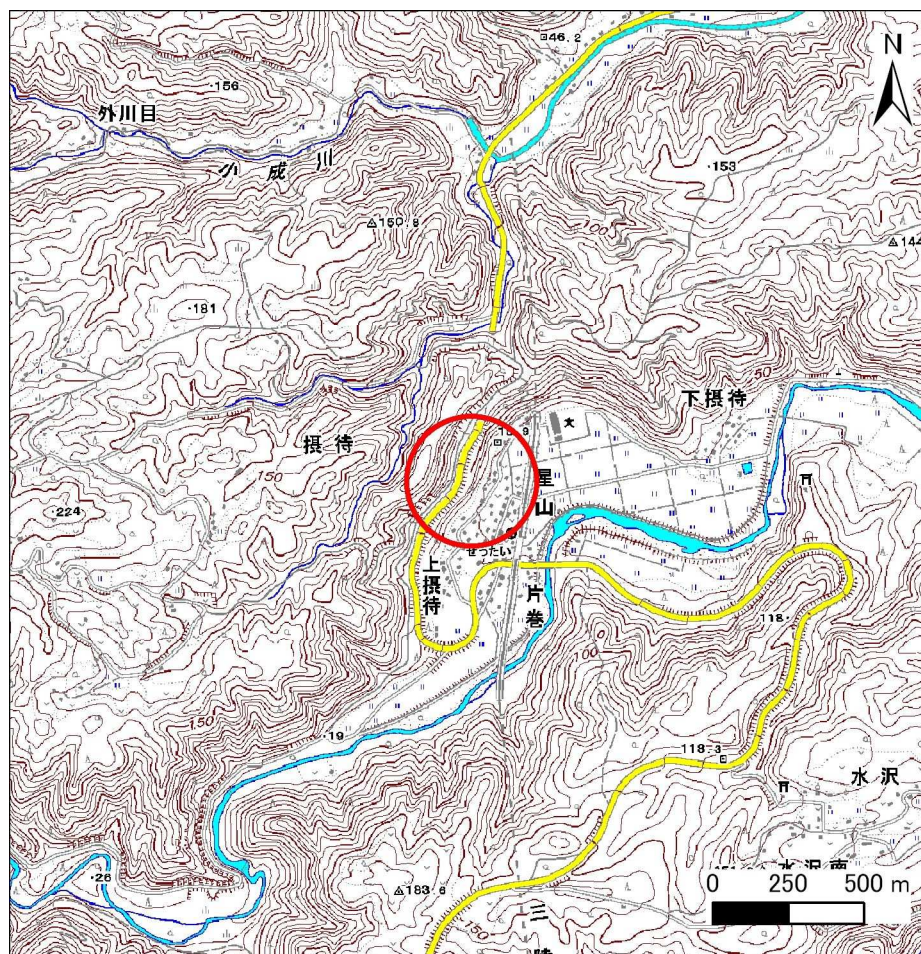
# 土砂災害防止に関する基礎調査(急傾斜地の崩壊)

表紙 概況、位置図

自然現象の種類	急傾斜地の崩壊
箇所番号	073A0527
箇所名	摂待
所在地	岩手県宮古市田老字摂待
調査機関	岩手県沿岸広域振興局土木部宮古土木センター



位置図(S=1:200,000)



概況図(S=1:25,000)

# 急傾斜地の崩壊区域調査

様式3-1 危害のおそれのある土地、著しい危害のおそれのある土地の設定図

調査年度 平成22年度

急傾斜地の位置	箇所番号	073A0527	箇所名	撰待	所在地	岩手県宮古市田老字撰待
---------	------	----------	-----	----	-----	-------------

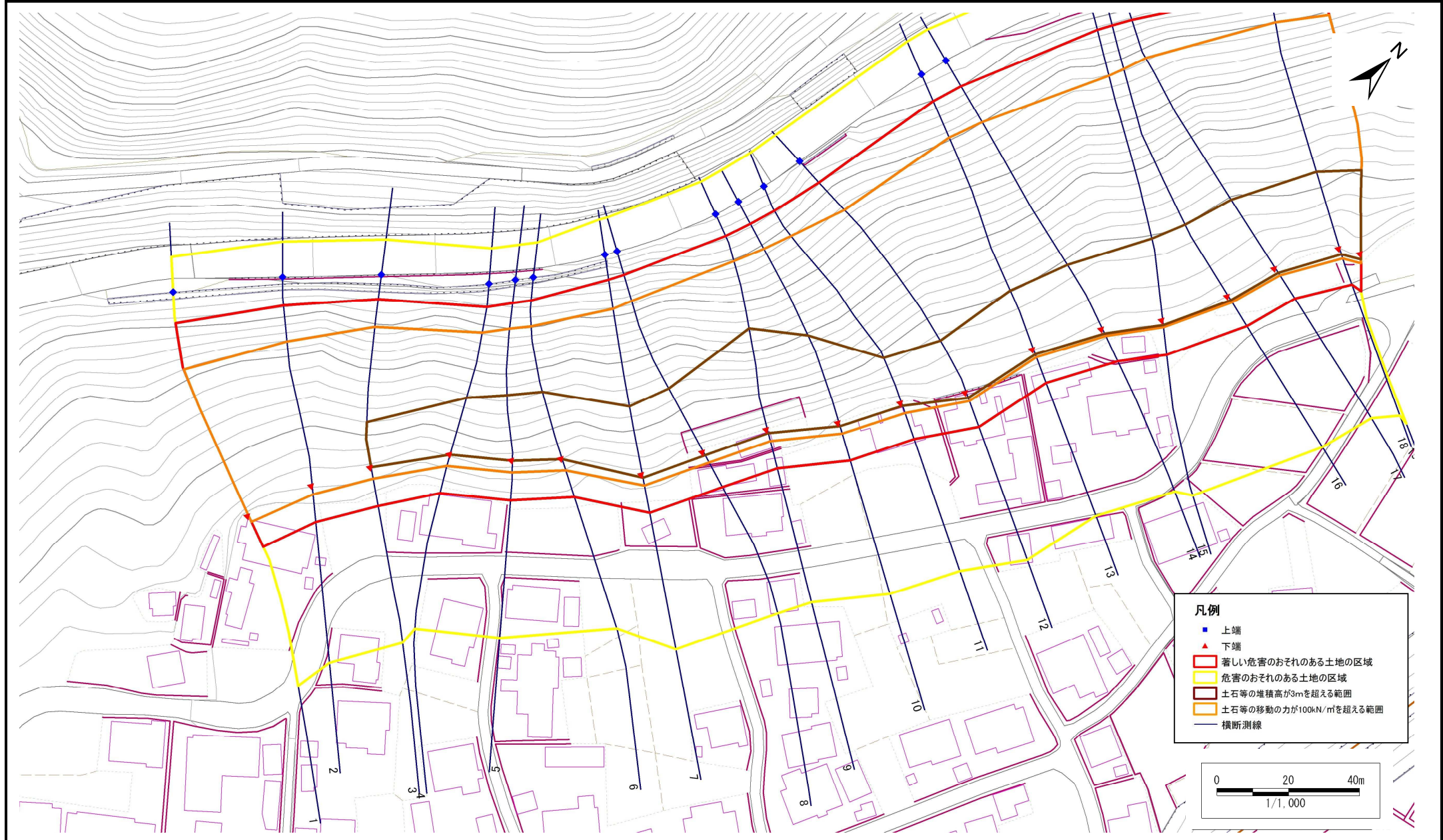


# 急傾斜地の崩壊区域調書

様式3-1 危害のおそれのある土地、著しい危害のおそれのある土地の設定図

調査年度	平成22年度
------	--------

急傾斜地の位置	箇所番号	073A0527	箇所名	撰待	所在地	岩手県宮古市田老字撰待
---------	------	----------	-----	----	-----	-------------



# 急傾斜地の崩壊区域調書

様式3-1 危害のおそれのある土地、著しい危害のおそれのある土地の設定図

調査年度	平成22年度
------	--------

急傾斜地の位置	箇所番号	073A0527	箇所名	撰待	所在地	岩手県宮古市田老字撰待
---------	------	----------	-----	----	-----	-------------



## 急傾斜地の崩壊区域調査

様式3-2 建築物に作用すると想定される衝撃に関する事項(1/2)

調査年度 平成22年度

急傾斜地の位置										調査年度		平成22年度				
箇所番号		073A0527			箇所名		撰待			所在地		岩手県宮古市田老字撰待				
横断 測線 番号	急傾斜地の下端に隣接する土地								急傾斜地内							
	土石等の移動の高さと力の大きさ				土石等の堆積高さとの大きさ				土石等の移動の高さと力の大きさ				土石等の堆積高さとの大きさ			
	区分	高さ (m)	下端からの距離 (m)	力の大きさ (kN/m <sup>2</sup> )	区分	下端からの水平 距離(m)	高さ (m)	力の大きさ (kN/m <sup>2</sup> )	区分	高さ (m)	上端からの比高 (m)	力の大きさ (kN/m <sup>2</sup> )	区分	上端からの比高 (m)	高さ (m)	力の大きさ (kN/m <sup>2</sup> )
1	100kN/m <sup>2</sup> を超える	1.00	0.00 ~ 2.00	130.88	3mを超える	- ~ -	-	-	100kN/m <sup>2</sup> を超える	1.00	12.63 ~ 38.48	130.88	3mを超える	- ~ -	-	-
	それ以外	1.00	2.00 ~ 9.78	100.00	それ以外	0.00 ~ 9.78	2.79	14.11	それ以外	1.00	5.00 ~ 12.63	100.00	それ以外	5.00 ~ 38.48	2.79	14.11
2	100kN/m <sup>2</sup> を超える	1.00	0.00 ~ 2.62	141.27	3mを超える	- ~ -	-	-	100kN/m <sup>2</sup> を超える	1.00	11.38 ~ 37.31	141.27	3mを超える	- ~ -	-	-
	それ以外	1.00	2.62 ~ 10.41	100.00	それ以外	0.00 ~ 10.41	2.90	14.66	それ以外	1.00	5.00 ~ 11.38	100.00	それ以外	5.00 ~ 37.31	2.90	14.66
3	100kN/m <sup>2</sup> を超える	1.00	0.00 ~ 3.35	153.78	3mを超える	0.00 ~ 0.14	3.07	15.52	100kN/m <sup>2</sup> を超える	1.00	10.61 ~ 39.13	153.78	3mを超える	30.00 ~ 39.13	3.07	15.52
	それ以外	1.00	3.35 ~ 11.13	100.00	それ以外	0.14 ~ 11.13	3.00	15.16	それ以外	1.00	5.00 ~ 10.61	100.00	それ以外	5.00 ~ 30.00	3.00	15.16
4	100kN/m <sup>2</sup> を超える	1.00	0.00 ~ 3.51	156.69	3mを超える	0.00 ~ 0.28	3.15	15.91	100kN/m <sup>2</sup> を超える	1.00	10.53 ~ 37.54	156.69	3mを超える	25.00 ~ 37.54	3.15	15.91
	それ以外	1.00	3.51 ~ 11.30	100.00	それ以外	0.28 ~ 11.30	3.00	15.16	それ以外	1.00	5.00 ~ 10.53	100.00	それ以外	5.00 ~ 25.00	3.00	15.16
5	100kN/m <sup>2</sup> を超える	1.00	0.00 ~ 3.57	157.66	3mを超える	0.00 ~ 0.30	3.16	15.95	100kN/m <sup>2</sup> を超える	1.00	10.53 ~ 38.97	157.66	3mを超える	25.00 ~ 38.97	3.16	15.95
	それ以外	1.00	3.57 ~ 11.35	100.00	それ以外	0.30 ~ 11.35	3.00	15.16	それ以外	1.00	5.00 ~ 10.53	100.00	それ以外	5.00 ~ 25.00	3.00	15.16
6	100kN/m <sup>2</sup> を超える	1.00	0.00 ~ 3.59	158.11	3mを超える	0.00 ~ 0.30	3.16	15.96	100kN/m <sup>2</sup> を超える	1.00	10.53 ~ 39.96	158.11	3mを超える	25.00 ~ 39.96	3.16	15.96
	それ以外	1.00	3.59 ~ 11.38	100.00	それ以外	0.30 ~ 11.38	3.00	15.16	それ以外	1.00	5.00 ~ 10.53	100.00	それ以外	5.00 ~ 25.00	3.00	15.16
7	100kN/m <sup>2</sup> を超える	1.00	0.00 ~ 3.26	152.12	3mを超える	0.00 ~ 1.10	3.50	17.70	100kN/m <sup>2</sup> を超える	1.00	10.74 ~ 43.40	152.12	3mを超える	30.00 ~ 43.40	3.50	17.70
	それ以外	1.00	3.26 ~ 11.04	100.00	それ以外	1.10 ~ 11.04	3.00	15.16	それ以外	1.00	5.00 ~ 10.74	100.00	それ以外	5.00 ~ 30.00	3.00	15.16
8	100kN/m <sup>2</sup> を超える	1.00	0.00 ~ 3.48	156.00	3mを超える	0.00 ~ 1.21	3.57	18.05	100kN/m <sup>2</sup> を超える	1.00	10.59 ~ 44.71	156.00	3mを超える	30.00 ~ 44.71	3.57	18.05
	それ以外	1.00	3.48 ~ 11.26	100.00	それ以外	1.21 ~ 11.26	3.00	15.16	それ以外	1.00	5.00 ~ 10.59	100.00	それ以外	5.00 ~ 30.00	3.00	15.16
9	100kN/m <sup>2</sup> を超える	1.00	0.00 ~ 3.58	157.90	3mを超える	0.00 ~ 1.27	3.61	18.22	100kN/m <sup>2</sup> を超える	1.00	10.55 ~ 46.35	157.90	3mを超える	25.00 ~ 46.35	3.61	18.22
	それ以外	1.00	3.58 ~ 11.37	100.00	それ以外	1.27 ~ 11.37	3.00	15.16	それ以外	1.00	5.00 ~ 10.55	100.00	それ以外	5.00 ~ 25.00	3.00	15.16
10	100kN/m <sup>2</sup> を超える	1.00	0.00 ~ 3.40	154.66	3mを超える	0.00 ~ 1.15	3.53	17.85	100kN/m <sup>2</sup> を超える	1.00	10.66 ~ 48.38	154.66	3mを超える	30.00 ~ 48.38	3.53	17.85
	それ以外	1.00	3.40 ~ 11.18	100.00	それ以外	1.15 ~ 11.18	3.00	15.16	それ以外	1.00	5.00 ~ 10.66	100.00	それ以外	5.00 ~ 30.00	3.00	15.16
11	100kN/m <sup>2</sup> を超える	1.00	0.00 ~ 3.18	150.84	3mを超える	0.00 ~ 1.04	3.47	17.51	100kN/m <sup>2</sup> を超える	1.00	10.85 ~ 49.17	150.84	3mを超える	40.00 ~ 49.17	3.47	17.51
	それ以外	1.00	3.18 ~ 10.97	100.00	それ以外	1.04 ~ 10.97	3.00	15.16	それ以外	1.00	5.00 ~ 10.85	100.00	それ以外	5.00 ~ 40.00	3.00	15.16
12	100kN/m <sup>2</sup> を超える	1.00	0.00 ~ 2.66	141.93	3mを超える	0.00 ~ 1.71	3.69	18.66	100kN/m <sup>2</sup> を超える	1.00	11.51 ~ 50.07	141.93	3mを超える	40.00 ~ 50.07	3.69	18.66
	それ以外	1.00	2.66 ~ 10.45	100.00	それ以外	1.71 ~ 10.45	3.00	15.16	それ以外	1.00	5.00 ~ 11.51	100.00	それ以外	5.00 ~ 40.00	3.00	15.16
13	100kN/m <sup>2</sup> を超える	1.00	0.00 ~ 2.49	138.94	3mを超える	0.00 ~ 1.64	3.65	18.46	100kN/m <sup>2</sup> を超える	1.00	11.81 ~ 50.60	138.94	3mを超える	40.00 ~ 50.60	3.65	18.46
	それ以外	1.00	2.49 ~ 10.27	100.00	それ以外	1.64 ~ 10.27	3.00	15.16	それ以外	1.00	5.00 ~ 11.81	100.00	それ以外	5.00 ~ 40.00	3.00	15.16
14	100kN/m <sup>2</sup> を超える	1.00	0.00 ~ 2.37	137.09	3mを超える	0.00 ~ 1.60	3.63	18.34	100kN/m <sup>2</sup> を超える	1.00	12.02 ~ 52.17	137.09	3mを超える	40.00 ~ 52.17	3.63	18.34
	それ以外	1.00	2.37 ~ 10.16	100.00	それ以外	1.60 ~ 10.16	3.00	15.16	それ以外	1.00	5.00 ~ 12.02	100.00	それ以外	5.00 ~ 40.00	3.00	15.16
15	100kN/m <sup>2</sup> を超える	1.00	0.00 ~ 2.10	132.49	3mを超える	0.00 ~ 1.49	3.57	18.06	100kN/m <sup>2</sup> を超える	1.00	12.61 ~ 53.28	132.49	3mを超える	40.00 ~ 53.28	3.57	18.06
	それ以外	1.00	2.10 ~ 9.88	100.00	それ以外	1.49 ~ 9.88	3.00	15.16	それ以外	1.00	5.00 ~ 12.61	100.00	それ以外	5.00 ~ 40.00	3.00	15.16

## 急傾斜地の崩壊区域調査

様式3-2 建築物に作用すると想定される衝撃に関する事項(2/2)

調査年度	平成22年度
------	--------

急傾斜地の位置		箇所番号			箇所名		撰待		所在地		岩手県宮古市田老字撰待					
横断 測線 番号	急傾斜地の下端に隣接する土地								急傾斜地内							
	土石等の移動の高さと力の大きさ				土石等の堆積高さとの大きさ				土石等の移動の高さと力の大きさ				土石等の堆積高さとの大きさ			
	区分	高さ (m)	下端からの距離 (m)	力の大きさ (kN/m <sup>2</sup> )	区分	下端からの水平 距離(m)	高さ (m)	力の大きさ (kN/m <sup>2</sup> )	区分	高さ (m)	上端からの比高 (m)	力の大きさ (kN/m <sup>2</sup> )	区分	上端からの比高 (m)	高さ (m)	力の大きさ (kN/m <sup>2</sup> )
16	100kN/m <sup>2</sup> を超える	1.00	0.00 ~ 2.21	134.40	3mを超える	0.00 ~ 1.54	3.60	18.17	100kN/m <sup>2</sup> を超える	1.00	12.36 ~ 53.70	134.40	3mを超える	40.00 ~ 53.70	3.60	18.17
	それ以外	1.00	2.21 ~ 10.00	100.00	それ以外	1.54 ~ 10.00	3.00	15.16	それ以外	1.00	5.00 ~ 12.36	100.00	それ以外	5.00 ~ 40.00	3.00	15.16
17	100kN/m <sup>2</sup> を超える	1.00	0.00 ~ 2.47	138.73	3mを超える	0.00 ~ 1.63	3.65	18.43	100kN/m <sup>2</sup> を超える	1.00	11.85 ~ 53.87	138.73	3mを超える	40.00 ~ 53.87	3.65	18.43
	それ以外	1.00	2.47 ~ 10.26	100.00	それ以外	1.63 ~ 10.26	3.00	15.16	それ以外	1.00	5.00 ~ 11.85	100.00	それ以外	5.00 ~ 40.00	3.00	15.16
18	100kN/m <sup>2</sup> を超える	1.00	0.00 ~ 3.13	149.93	3mを超える	0.00 ~ 1.90	3.80	19.22	100kN/m <sup>2</sup> を超える	1.00	10.94 ~ 54.92	149.93	3mを超える	40.00 ~ 54.92	3.80	19.22
	それ以外	1.00	3.13 ~ 10.91	100.00	それ以外	1.90 ~ 10.91	3.00	15.16	それ以外	1.00	5.00 ~ 10.94	100.00	それ以外	5.00 ~ 40.00	3.00	15.16
19	100kN/m <sup>2</sup> を超える	1.00	0.00 ~ 2.93	146.44	3mを超える	0.00 ~ 1.81	3.75	18.95	100kN/m <sup>2</sup> を超える	1.00	11.17 ~ 55.03	146.44	3mを超える	40.00 ~ 55.03	3.75	18.95
	それ以外	1.00	2.93 ~ 10.71	100.00	それ以外	1.81 ~ 10.71	3.00	15.16	それ以外	1.00	5.00 ~ 11.17	100.00	それ以外	5.00 ~ 40.00	3.00	15.16
	100kN/m <sup>2</sup> を超える		~		3mを超える	~			100kN/m <sup>2</sup> を超える		~		3mを超える	~		
	それ以外		~		それ以外	~			それ以外		~		それ以外	~		
	100kN/m <sup>2</sup> を超える		~		3mを超える	~			100kN/m <sup>2</sup> を超える		~		3mを超える	~		
	それ以外		~		それ以外	~			それ以外		~		それ以外	~		
	100kN/m <sup>2</sup> を超える		~		3mを超える	~			100kN/m <sup>2</sup> を超える		~		3mを超える	~		
	それ以外		~		それ以外	~			それ以外		~		それ以外	~		
	100kN/m <sup>2</sup> を超える		~		3mを超える	~			100kN/m <sup>2</sup> を超える		~		3mを超える	~		
	それ以外		~		それ以外	~			それ以外		~		それ以外	~		
	100kN/m <sup>2</sup> を超える		~		3mを超える	~			100kN/m <sup>2</sup> を超える		~		3mを超える	~		
	それ以外		~		それ以外	~			それ以外		~		それ以外	~		
	100kN/m <sup>2</sup> を超える		~		3mを超える	~			100kN/m <sup>2</sup> を超える		~		3mを超える	~		
	それ以外		~		それ以外	~			それ以外		~		それ以外	~		
	100kN/m <sup>2</sup> を超える		~		3mを超える	~			100kN/m <sup>2</sup> を超える		~		3mを超える	~		
	それ以外		~		それ以外	~			それ以外		~		それ以外	~		