

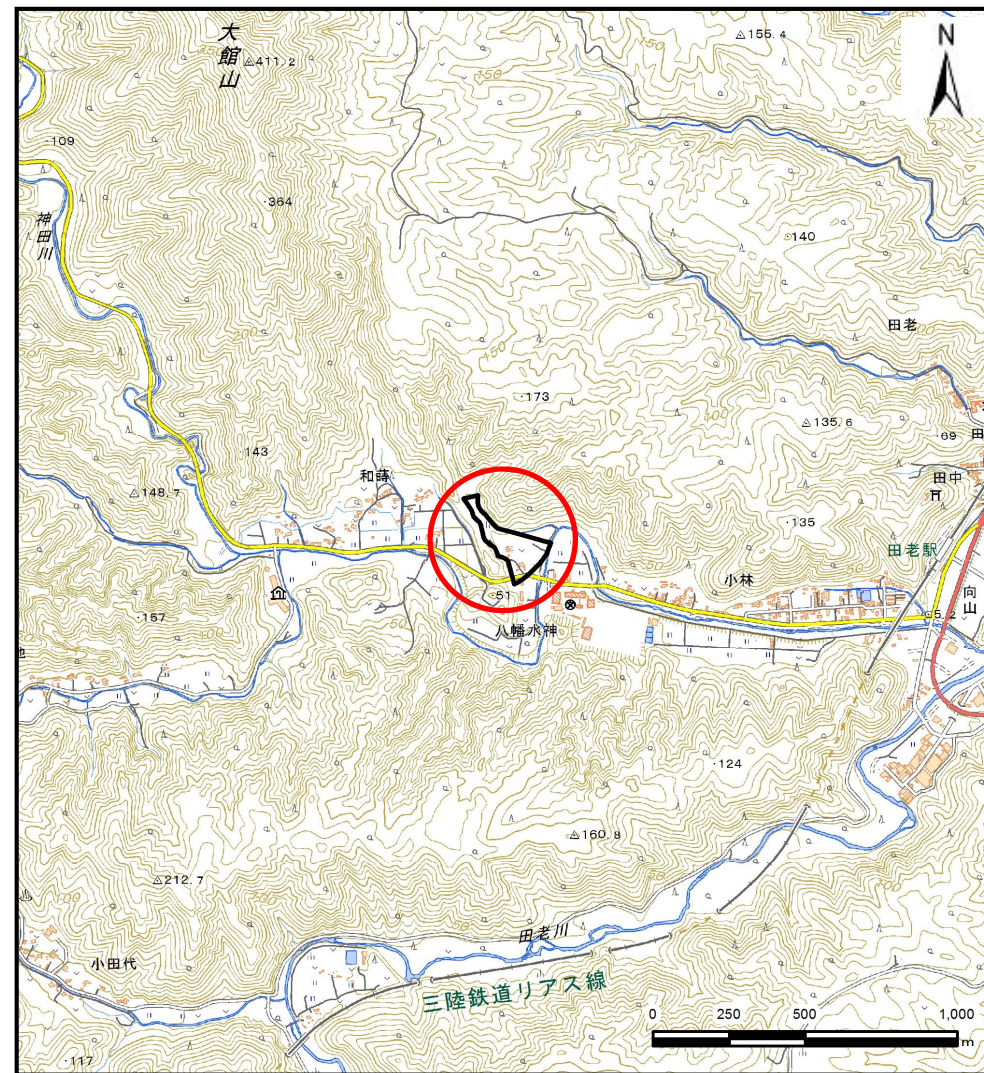
土砂災害防止に関する基礎調査(土石流)

表紙 位置,位置図

自然現象の種類	土石流
溪流番号	B083126
水系名	-
河川名	神田川
溪流名	馬場野の沢
所在地	宮古市田老字小林
調査機関	岩手県沿岸広域振興局土木部 宮古土木センター



概況図(S=1:200,000)



位置図(S=1:25,000)

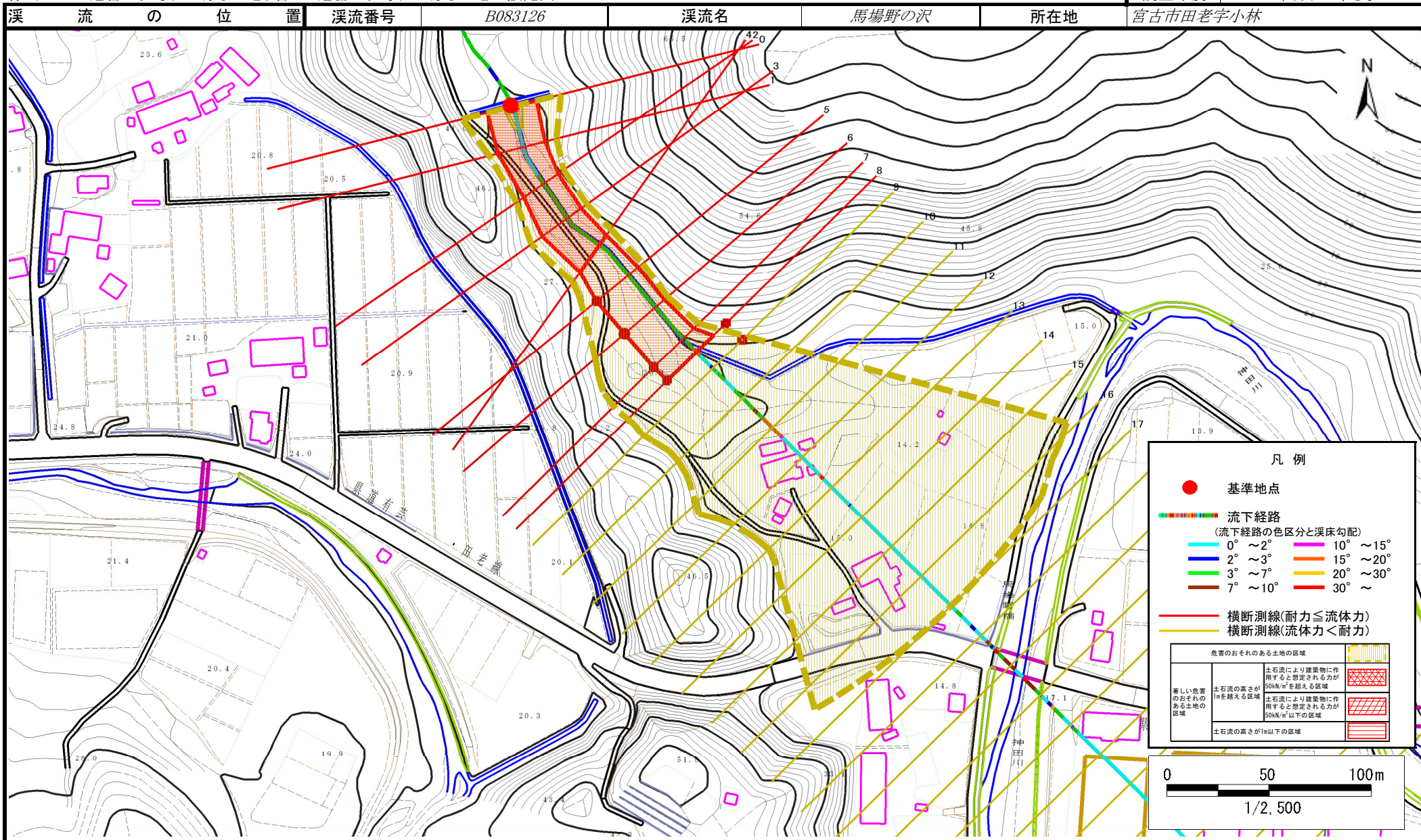
国土地理院の数値地図200,000(地図画像)『盛岡』及び電子地形図25,000『田老』を記載

岩手県

土石流区域調査

様式3-1 危害のおそれのある土地、著しい危害のおそれのある土地の設定図

調査年度 平成30年度



土石流区域調査

様式3-2 建築物に作用すると想定される衝撃に関する事項

調査年度 平成30年度

溪流の位置	溪流番号	B083126	溪流名	馬場野の沢	所在地	宮古市田老字小林	
横断測線番号	土石流の高さh(m)	土石流の流体力Fd(kN/m ²)	建築物の耐力P2(kN/m ²)	横断測線番号	土石流の高さh(m)	土石流の流体力Fd(kN/m ²)	建築物の耐力P2(kN/m ²)
No.0	1.21	17.81	6.63	No. 27	0.00	0.00	0.00
No.1	1.26	15.66	6.43				
No.2	1.38	17.01	6.05				
No.3	1.30	13.56	6.30				
No.4	1.34	13.93	6.17				
No.5	0.95	8.69	7.99				
No.6	0.95	8.67	7.98				
No.7	0.95	8.54	7.96				
No.8	0.96	7.95	7.87				
No.9	0.99	7.18	7.72				
No.10	1.01	6.61	7.58				
No.11	1.03	6.12	7.45				
No.12	0.97	6.93	7.82				
No.13	0.95	7.27	7.97				
No.14	0.99	6.62	7.69				
No.15	1.03	6.17	7.47				
No.16	1.07	5.49	7.26				
No.17	1.13	4.61	6.94				
No.18	1.21	3.92	6.64				
No.19	1.05	5.17	7.35				
No.20	1.23	3.71	6.53				
No.21	1.48	2.43	5.78				
No.22	2.27	1.01	4.66				
No.23	0.00	0.00	0.00				
No.24	0.00	0.00	0.00				
No.25	0.00	0.00	0.00				
No.26	0.00	0.00	0.00				