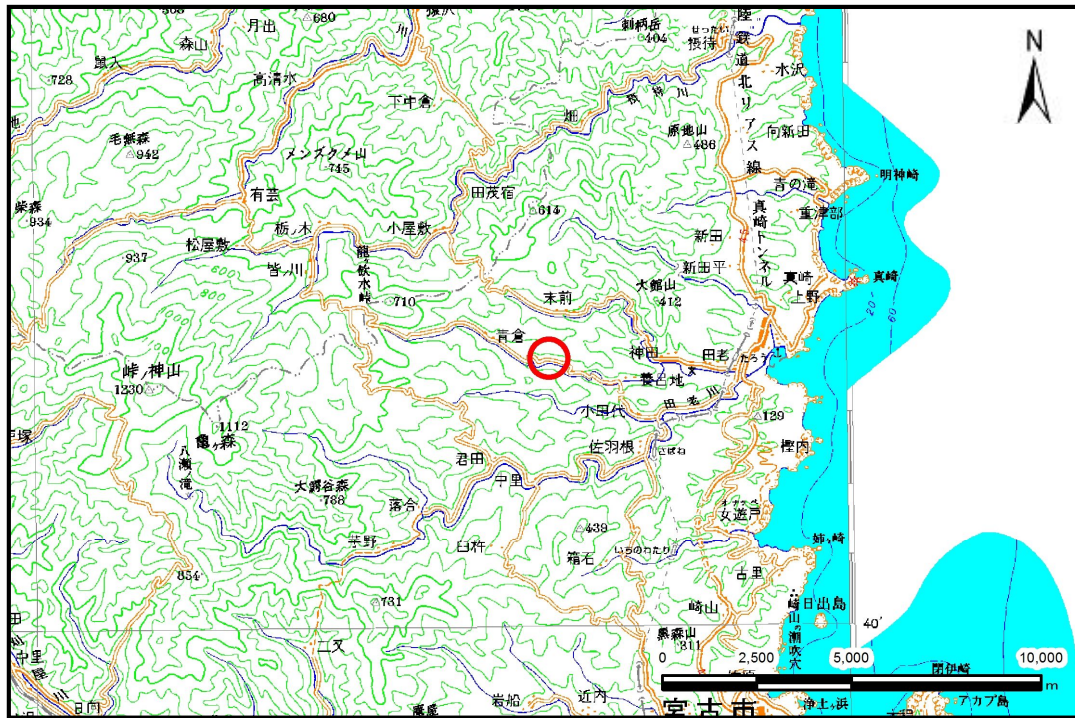


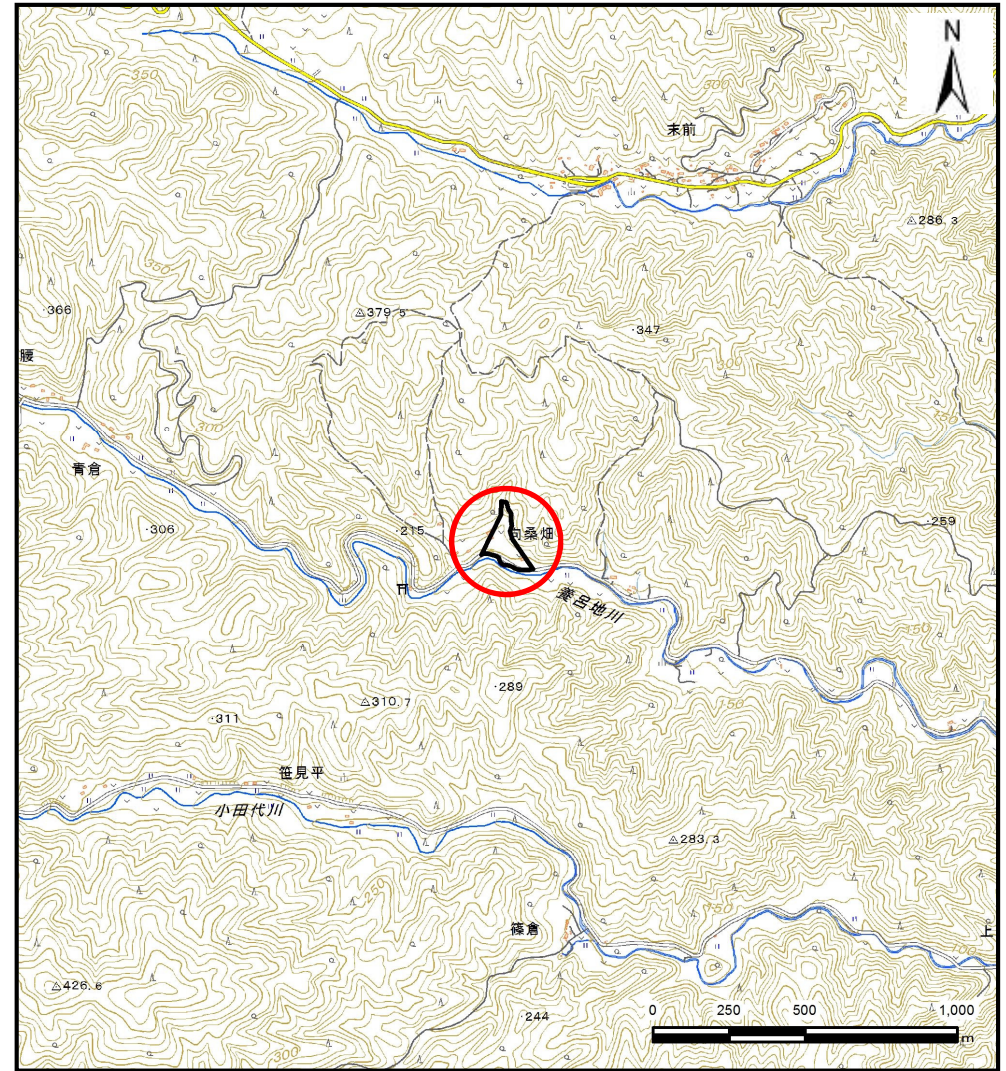
土砂災害防止に関する基礎調査(土石流)

表紙 位置,位置図

自然現象の種類	土石流
溪流番号	B083120
水系名	-
河川名	神田川
溪流名	ハツ石の沢(3)
所在地	宮古市田老字向桑畑
調査機関	岩手県沿岸広域振興局土木部 宮古土木センター



概況図(S=1:200,000)



位置図(S=1:25,000)

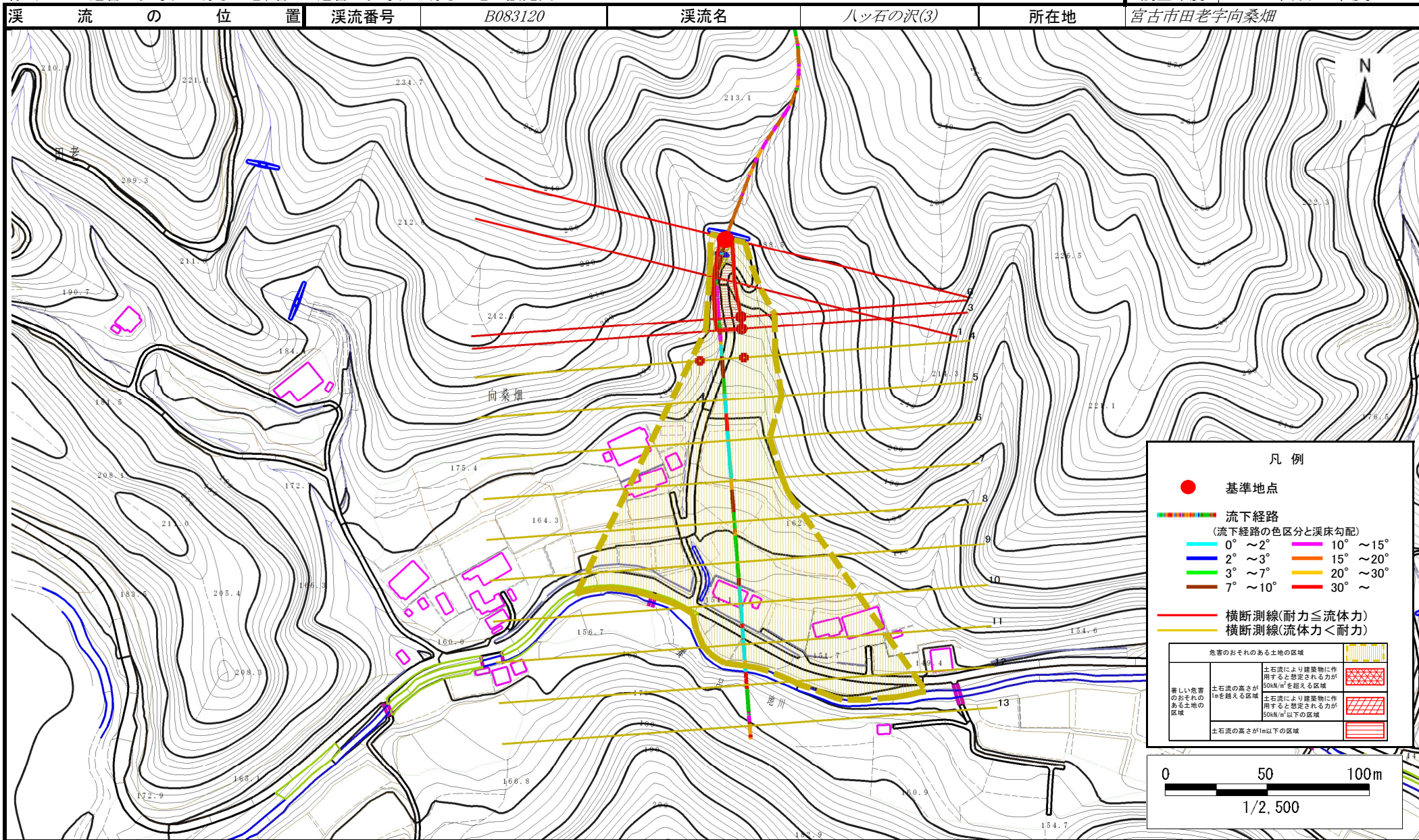
国土地理院の数値地図200,000(地図画像)『盛岡』及び電子地形図25,000『峠ノ神山』を記載

岩手県

土石流区域調査

様式3-1 危害のおそれのある土地、著しい危害のおそれのある土地の設定図

調査年度 平成30年度



土石流区域調査

様式3-2 建築物に作用すると想定される衝撃に関する事項

調査年度 平成30年度

溪流の位置	溪流番号	B083120		溪流名	ハツ石の沢(3)	所在地	宮古市田老字向桑畑
横断測線番号	土石流の高さh(m)	土石流の流体力Fd(kN/m ²)	建築物の耐力P2(kN/m ²)	横断測線番号	土石流の高さh(m)	土石流の流体力Fd(kN/m ²)	建築物の耐力P2(kN/m ²)
No.0	1.01	49.56	7.56				
No.1	0.71	30.58	10.16				
No.2	0.45	16.69	15.14				
No.3	0.43	15.78	15.61				
No.4	0.40	13.79	16.79				
No.5	0.36	11.67	18.30				
No.6	0.36	11.89	18.46				
No.7	0.31	8.37	21.39				
No.8	0.29	7.10	22.88				
No.9	0.26	5.73	24.70				
No.10	0.25	4.77	26.06				
No.11	0.23	3.40	27.90				
No.12	0.23	2.26	28.57				
No.13	0.23	1.54	27.60				