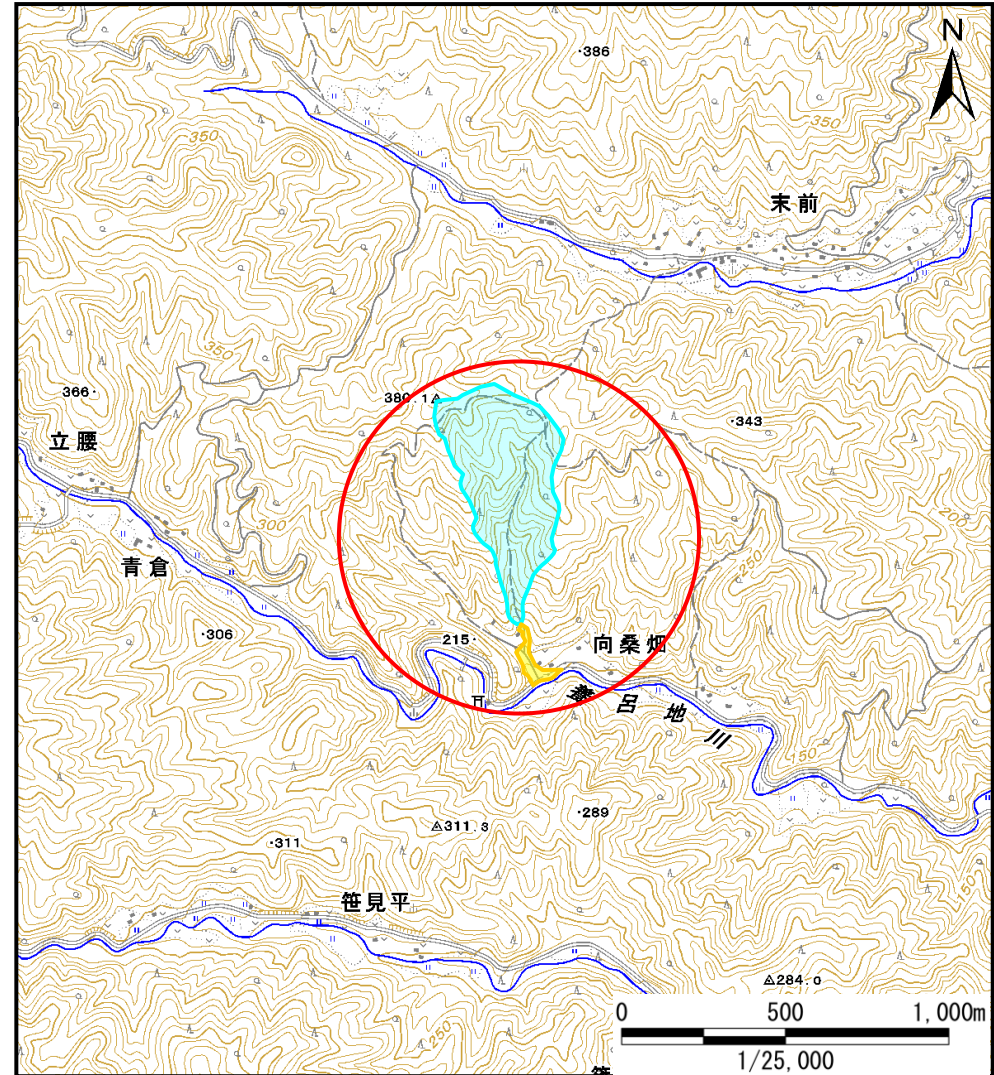
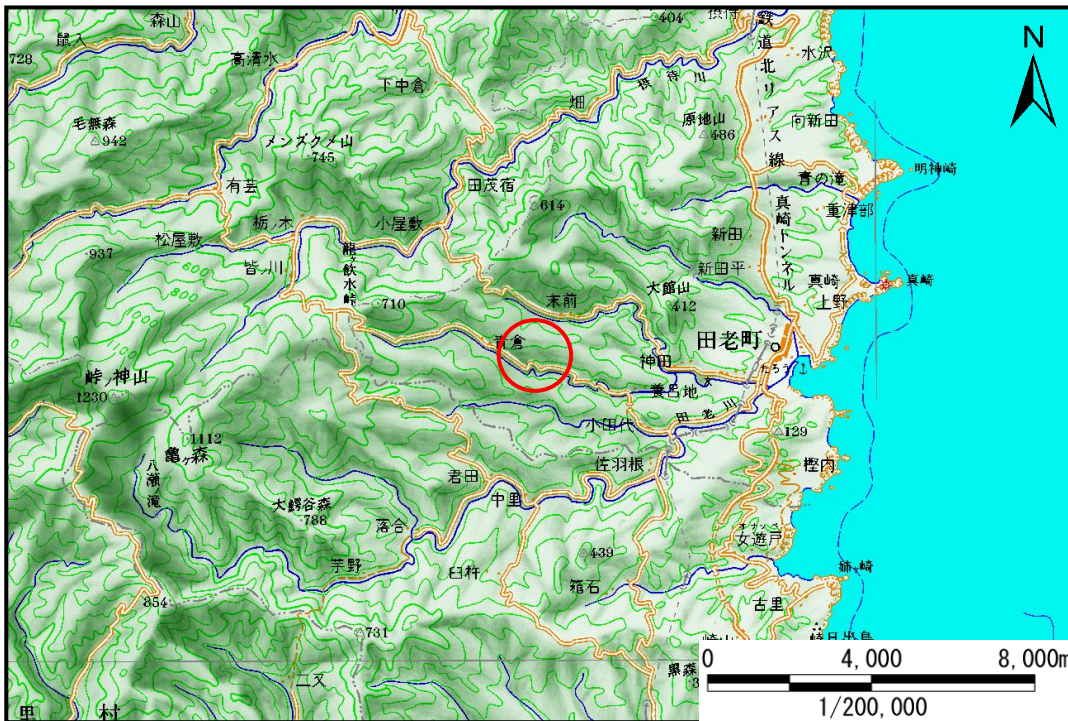


土砂災害防止に関する基礎調査(土石流)

表紙 位置,位置図

自然現象の種類	土石流
溪流番号	B083119
水系名	田代川
河川名	養呂地川
溪流名	八ツ石の沢(2)
所在地	宮古市田老八ツ石
調査機関	岩手県沿岸広域振興局土木部宮古土木センター

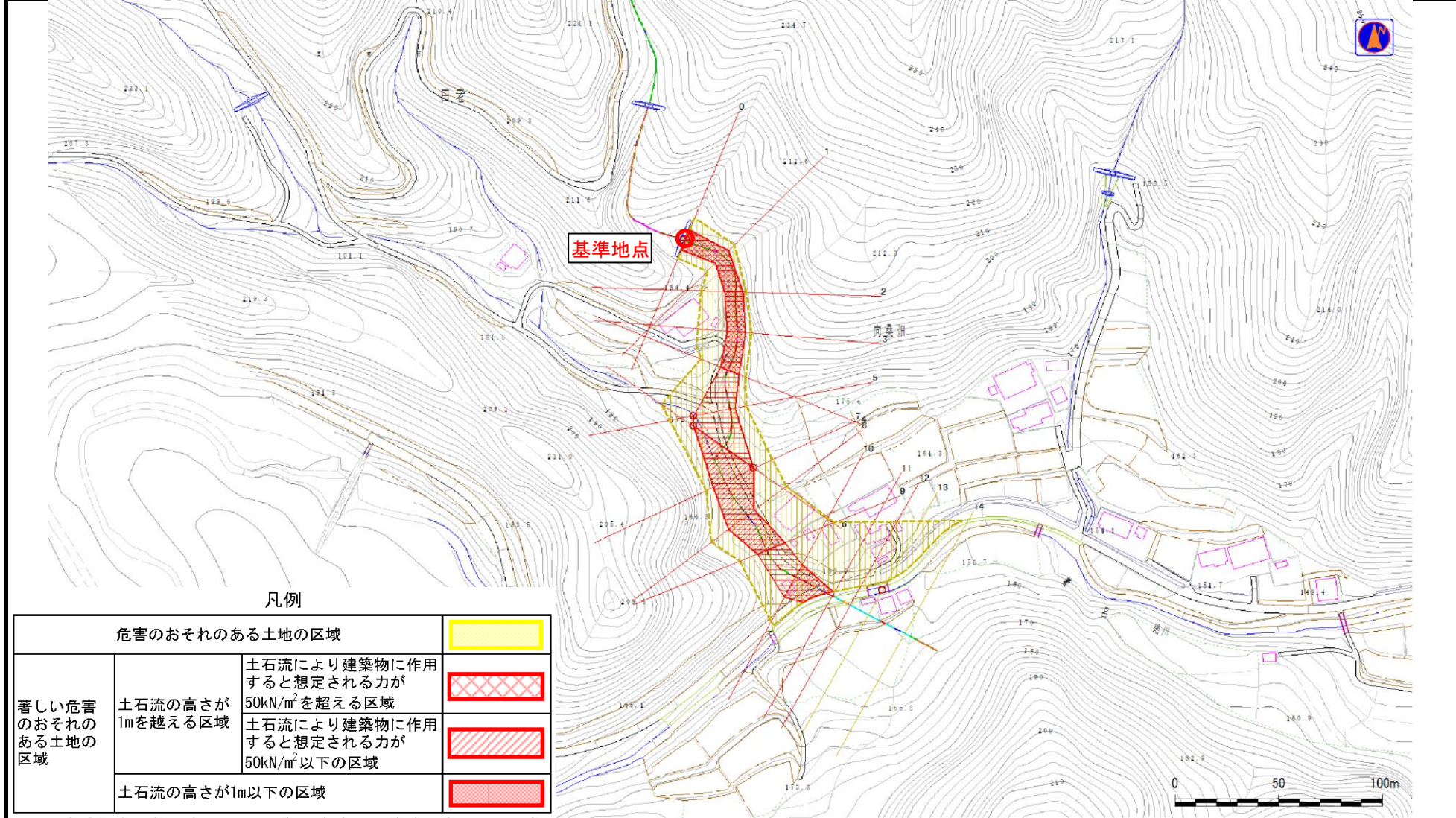


土石流区域調査書

様式3-1 危害のおそれのある土地、著しい危害のおそれのある土地の設定図

調査年度	平成23年度
------	--------

溪流の位置	溪流番号	B083119	溪流名	ハツ石の沢(2)	所在地	宮古市田老ハツ石
-------	------	---------	-----	----------	-----	----------



凡例

危害のおそれのある土地の区域		
著しい危害のおそれのある土地の区域	土石流の高さが1mを超える区域	
	土石流により建築物に作用すると想定される力が50kN/m ² を超える区域	
	土石流により建築物に作用すると想定される力が50kN/m ² 以下の区域	
土石流の高さが1m以下の区域		

土石流区域調書

様式3-2 建築物に作用すると想定される衝撃に関する事項

調査年度	平成23年度
所在地	宮古市田老ハツ石

溪流の位置	溪流番号	B083119	溪流名	ハツ石の沢(2)	所在地	宮古市田老ハツ石
-------	------	---------	-----	----------	-----	----------

横断測線番号	土石流の高さh(m)	土石流の流体力Fd(kN/m ²)	建築物の耐力P2(kN/m ²)	横断測線番号	土石流の高さh(m)	土石流の流体力Fd(kN/m ²)	建築物の耐力P2(kN/m ²)
No.0	1.44	53.93	5.87				
No.1	1.53	56.01	5.64				
No.2	1.57	55.71	5.56				
No.3	1.54	55.65	5.62				
No.4	1.45	52.24	5.86				
No.5	0.65	18.72	10.82				
No.6	0.66	16.92	10.77				
No.7	1.01	27.94	7.58				
No.8	1.01	23.61	7.60				
No.9	1.05	21.25	7.38				
No.10	0.91	15.50	8.26				
No.11	1.39	27.79	6.00				
No.12	0.80	11.91	9.14				
No.13	0.69	9.11	10.31				
No.14	0.72	6.51	9.96				