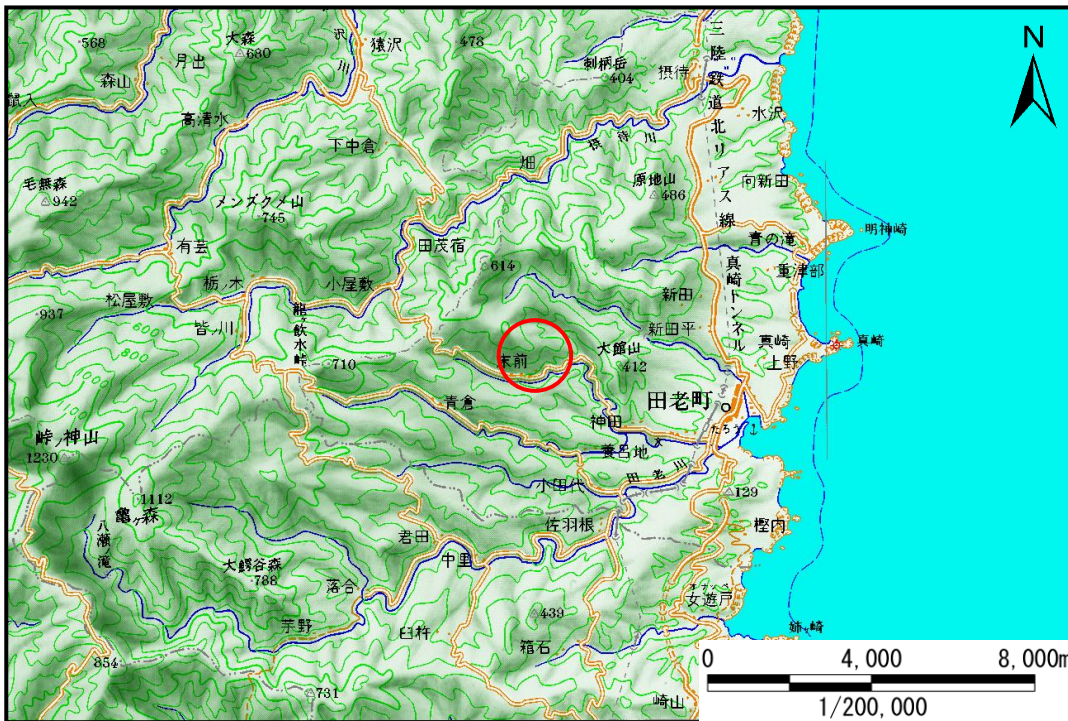


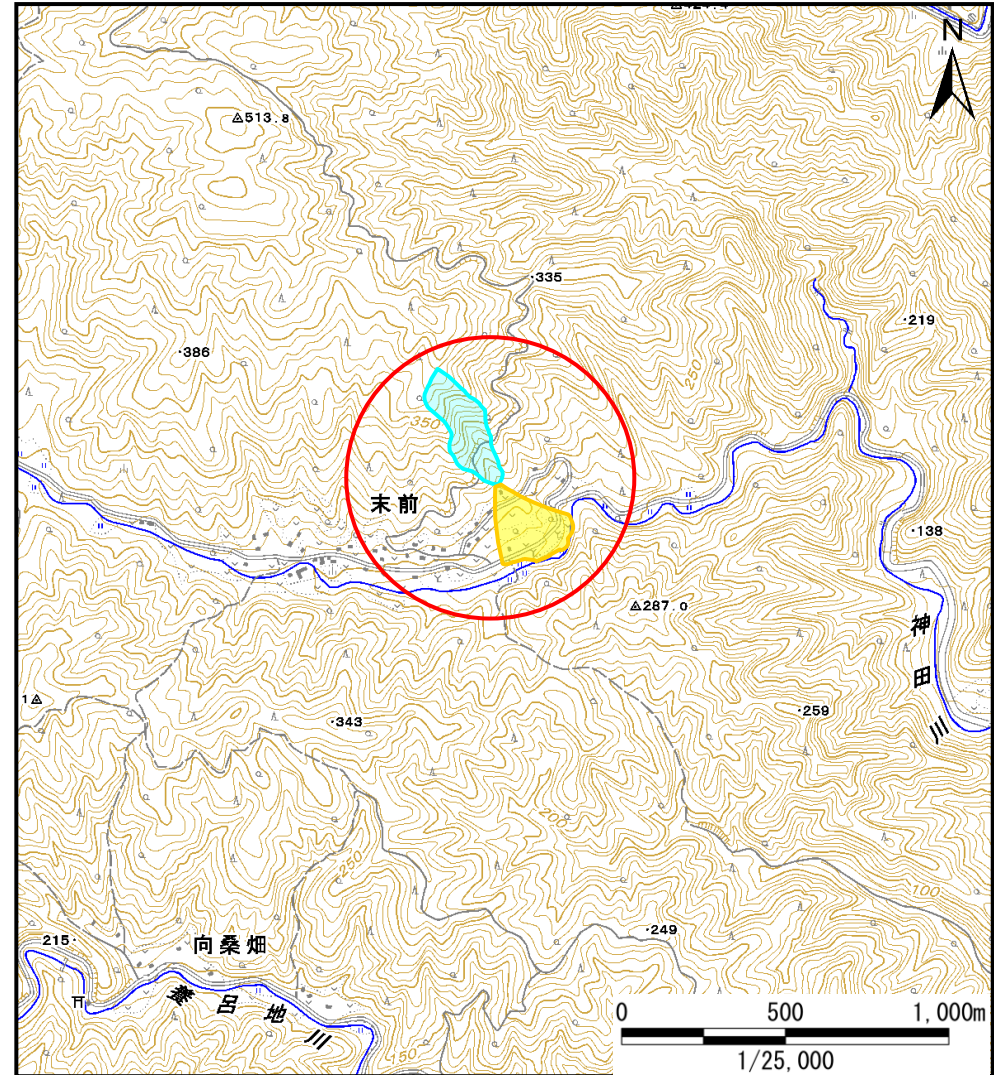
# 土砂災害防止に関する基礎調査(土石流)

表紙 位置,位置図

自然現象の種類	土石流
溪流番号	B083113
水系名	田代川
河川名	神田川
溪流名	末前の沢(5)
所在地	宮古市田老末前
調査機関	岩手県沿岸広域振興局土木部宮古土木センター



位置図(S=1/200,000)



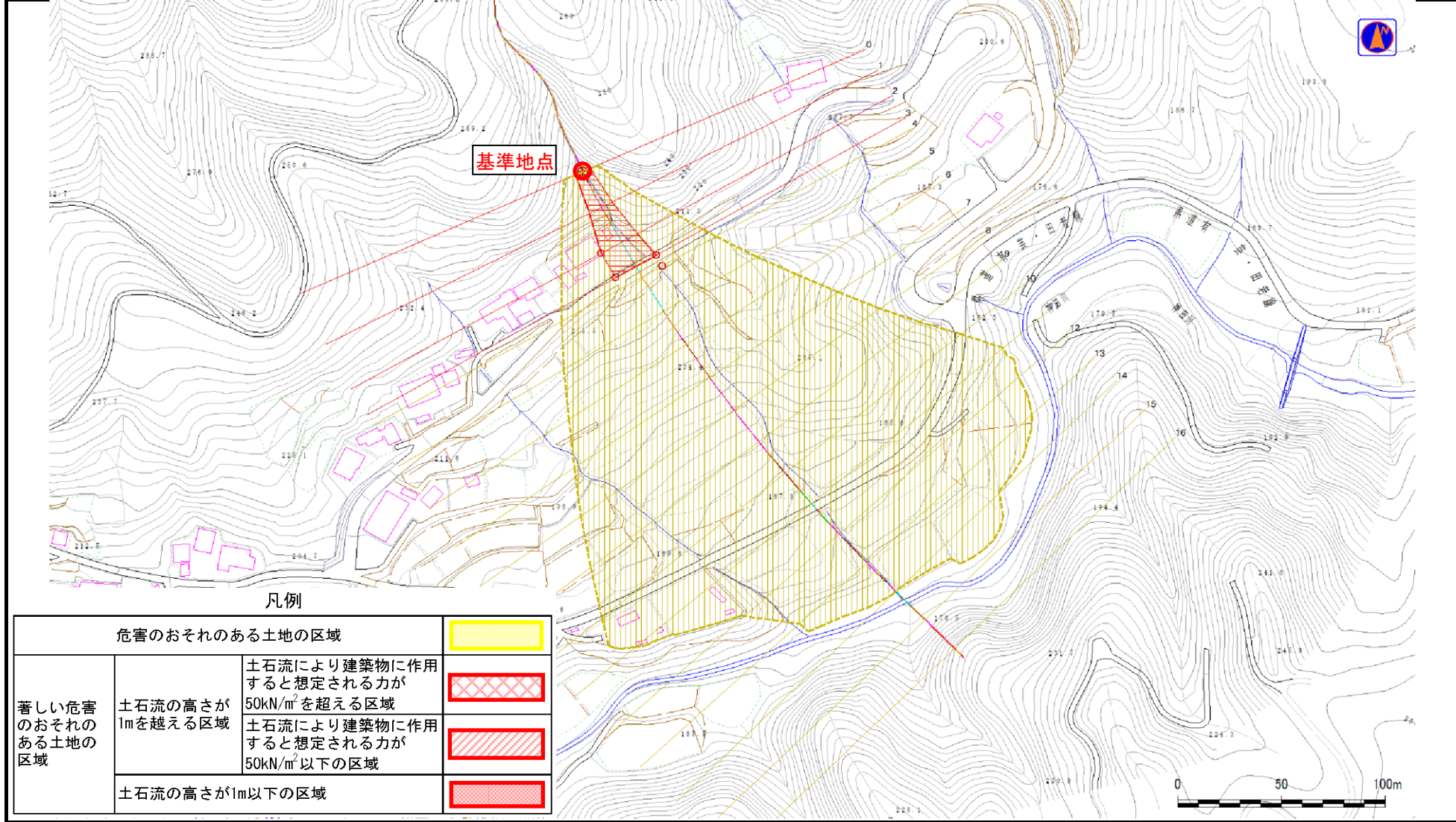
概況図(S=1/25,000)

# 土石流区域調査書

様式3-1 危害のおそれのある土地、著しい危害のおそれのある土地の設定図

調査年度	平成23年度
------	--------

溪流の位置	溪流番号	B083113	溪流名	末前の沢(5)	所在地	宮古市田老末前
-------	------	---------	-----	---------	-----	---------



凡例

危害のおそれのある土地の区域		
著しい危害のおそれのある土地の区域	土石流の高さが1mを超える区域	
	土石流の高さが1m以下の区域	
	土石流の高さが1m以下の区域	

土 石 流 区 域 調 書

様式3-2 建築物に作用すると想定される衝撃に関する事項

調査年度	平成23年度
所在地	宮古市田老末前

渓 流 の 位 置	渓流番号	B083113	渓流名	末前の沢(5)	所在地	宮古市田老末前
-----------	------	---------	-----	---------	-----	---------

横断測線番号	土石流の高さh(m)	土石流の流体力Fd(kN/m <sup>2</sup> )	建築物の耐力P2(kN/m <sup>2</sup> )	横断測線番号	土石流の高さh(m)	土石流の流体力Fd(kN/m <sup>2</sup> )	建築物の耐力P2(kN/m <sup>2</sup> )
No.0	0.88	41.64	8.46				
No.1	0.65	28.32	10.86				
No.2	0.45	17.98	14.95				
No.3	0.45	17.03	15.10				
No.4	0.36	11.55	18.64				
No.5	0.30	8.03	22.18				
No.6	0.29	8.28	22.51				
No.7	0.29	8.29	22.52				
No.8	0.29	8.04	22.20				
No.9	0.27	6.67	23.96				
No.10	0.26	5.87	25.13				
No.11	0.35	7.80	19.12				
No.12	0.50	12.66	13.65				
No.13	0.35	7.31	19.16				
No.14	0.34	7.38	19.24				
No.15	0.33	5.69	20.18				
No.16	0.39	1.20	16.97				