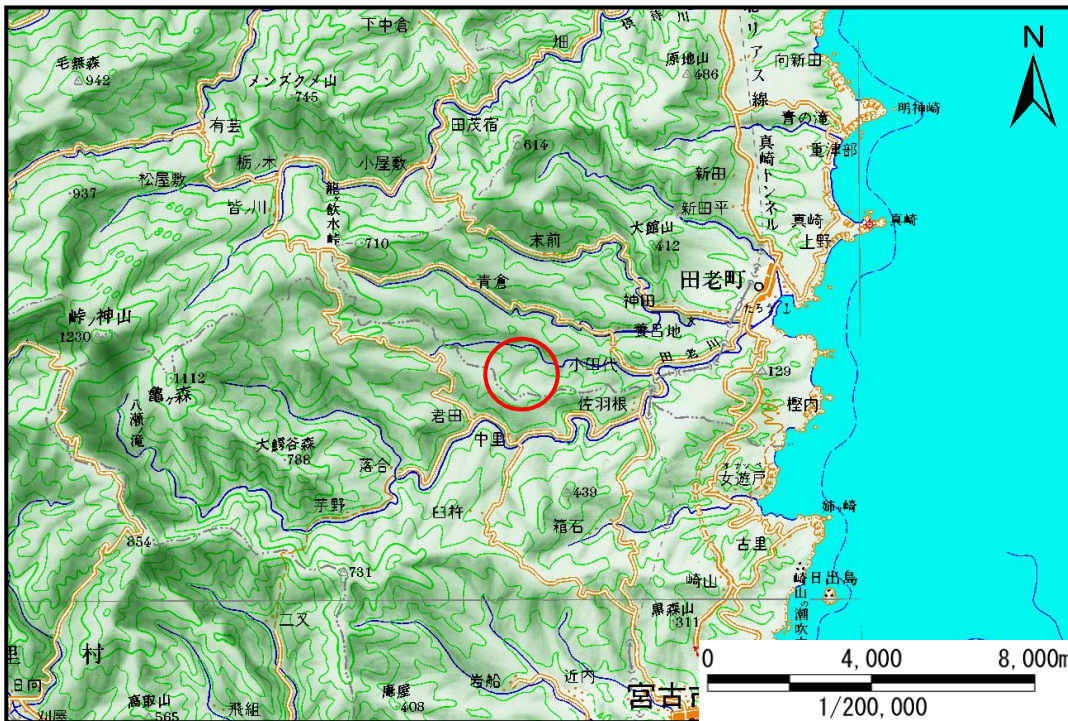


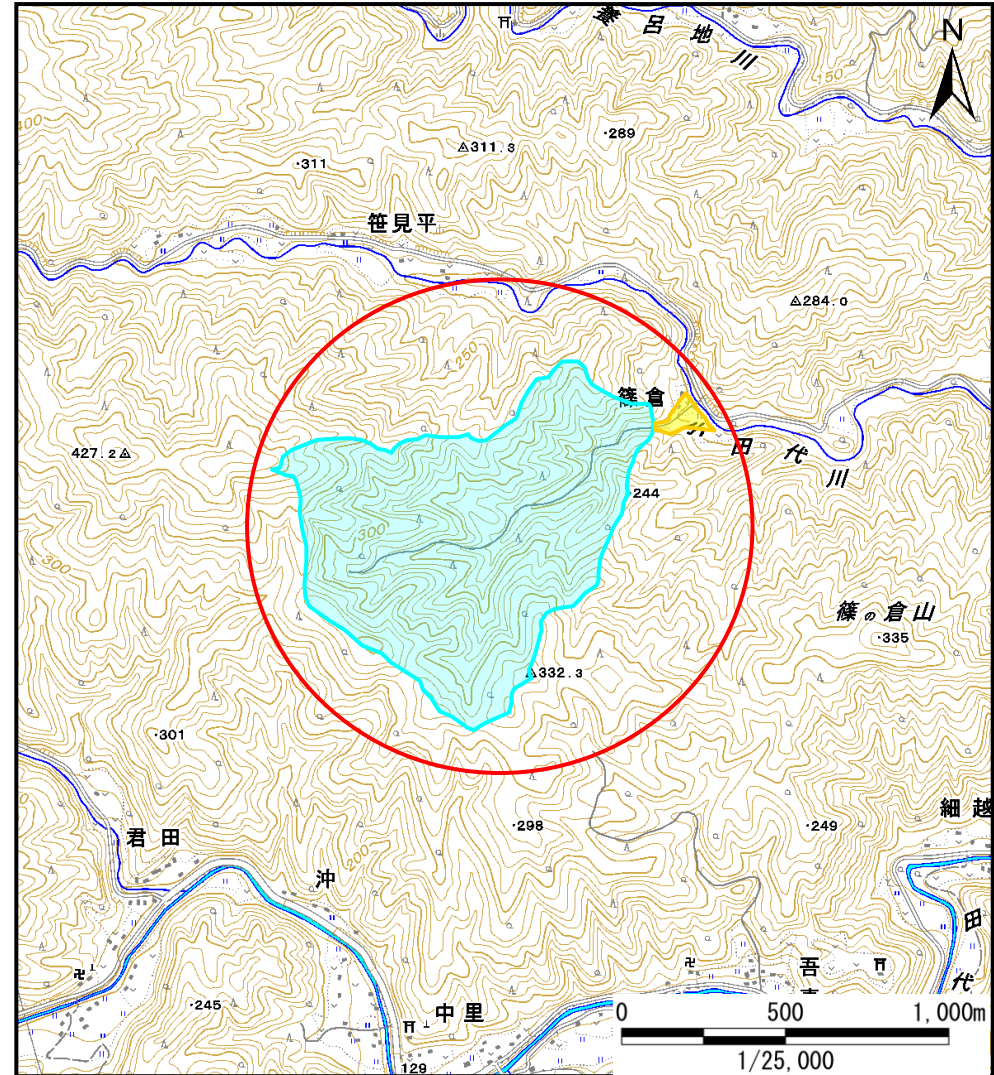
土砂災害防止に関する基礎調査(土石流)

表紙 位置,位置図

自然現象の種類	土石流
溪流番号	B083106
水系名	田代川
河川名	小田代川
溪流名	笹見平の沢(3)
所在地	宮古市田老笹見平
調査機関	岩手県沿岸広域振興局土木部宮古土木センター



位置図(S=1/200,000)



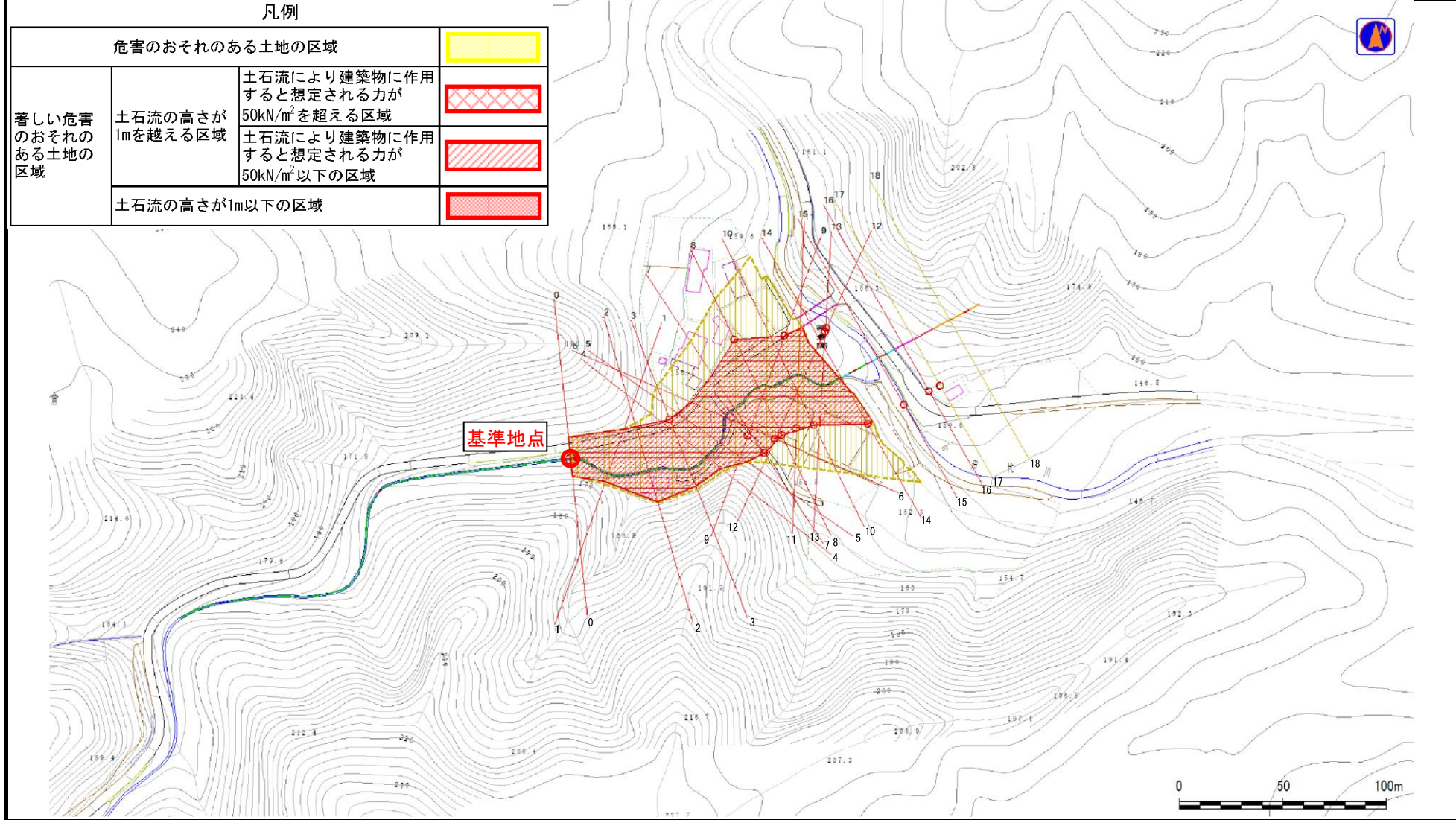
概況図(S=1/25,000)

土石流区域調査

様式3-1 危害のおそれのある土地、著しい危害のおそれのある土地の設定図

調査年度 平成23年度

溪流の位置 溪流番号 B083106 溪流名 笹見平の沢(3) 所在地 宮古市田老笹見平



土石流区域調書

様式3-2 建築物に作用すると想定される衝撃に関する事項

調査年度	平成23年度
所在地	宮古市田老笹見平

溪流の位置	溪流番号	B083106	溪流名	笹見平の沢(3)	所在地	宮古市田老笹見平
-------	------	---------	-----	----------	-----	----------

横断測線番号	土石流の高さh(m)	土石流の流体力Fd(kN/m ²)	建築物の耐力P2(kN/m ²)	横断測線番号	土石流の高さh(m)	土石流の流体力Fd(kN/m ²)	建築物の耐力P2(kN/m ²)
No.0	2.05	28.98	4.84				
No.1	1.66	20.85	5.38				
No.2	1.63	19.51	5.44				
No.3	1.14	11.45	6.91				
No.4	1.60	17.52	5.50				
No.5	1.50	15.85	5.71				
No.6	1.16	10.91	6.84				
No.7	1.16	10.82	6.83				
No.8	1.17	10.56	6.81				
No.9	1.16	10.61	6.82				
No.10	1.16	10.67	6.83				
No.11	1.16	10.70	6.84				
No.12	1.16	10.71	6.84				
No.13	1.16	10.72	6.84				
No.14	1.15	10.77	6.85				
No.15	1.14	11.00	6.91				
No.16	1.37	6.15	6.08				
No.17	1.49	4.91	5.75				
No.18	0.00	0.00	0.00				