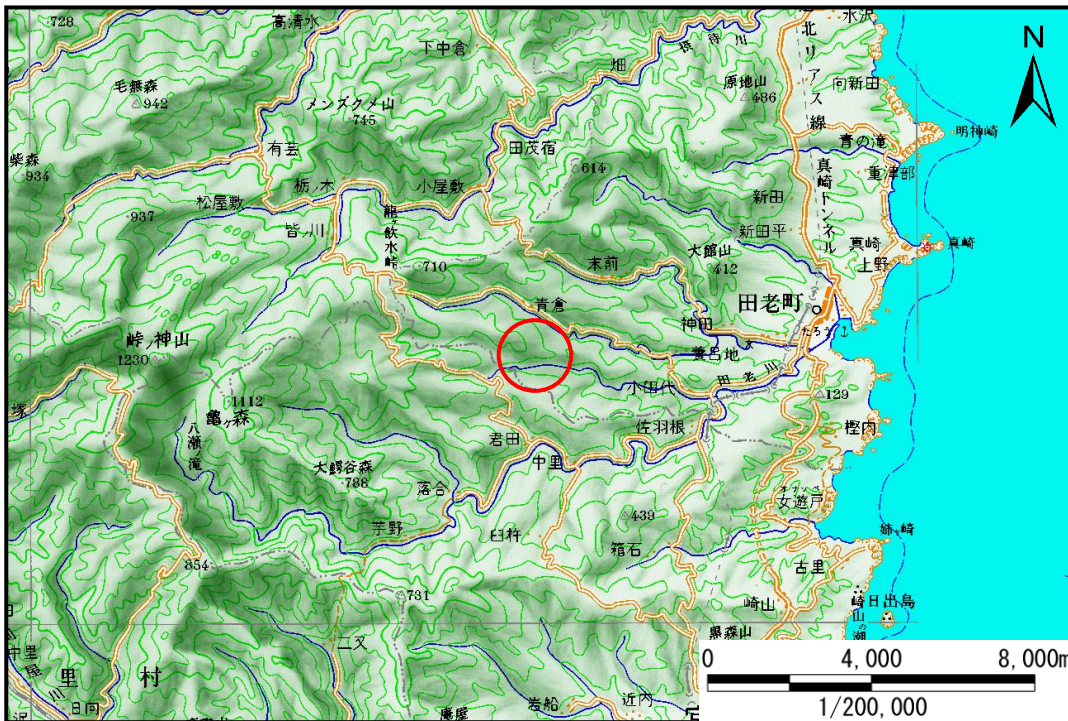


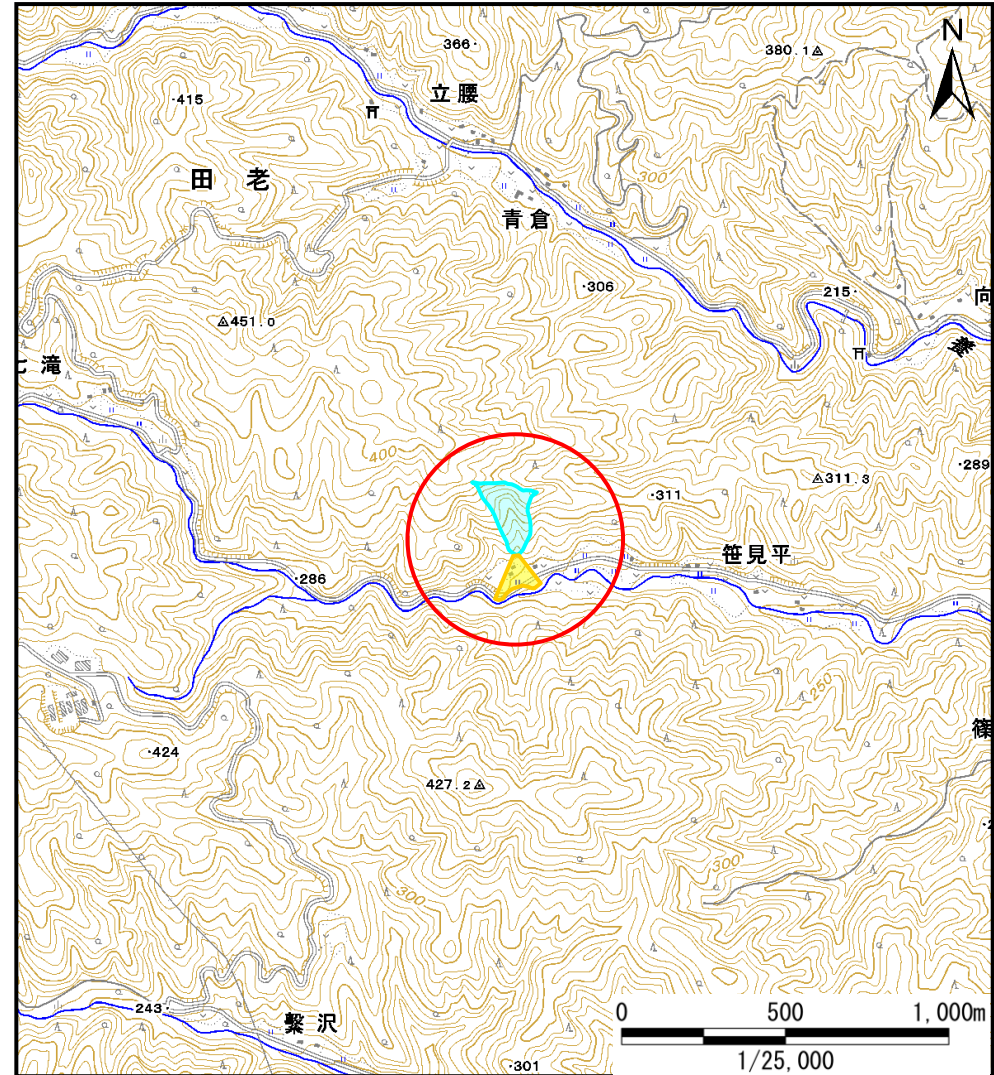
土砂災害防止に関する基礎調査(土石流)

表紙 位置,位置図

自然現象の種類	土石流
溪流番号	B083103
水系名	田代川
河川名	小田代川
溪流名	三本木の沢(2)
所在地	宮古市田老三本木
調査機関	岩手県沿岸広域振興局土木部宮古土木センター



位置図(S=1/200,000)



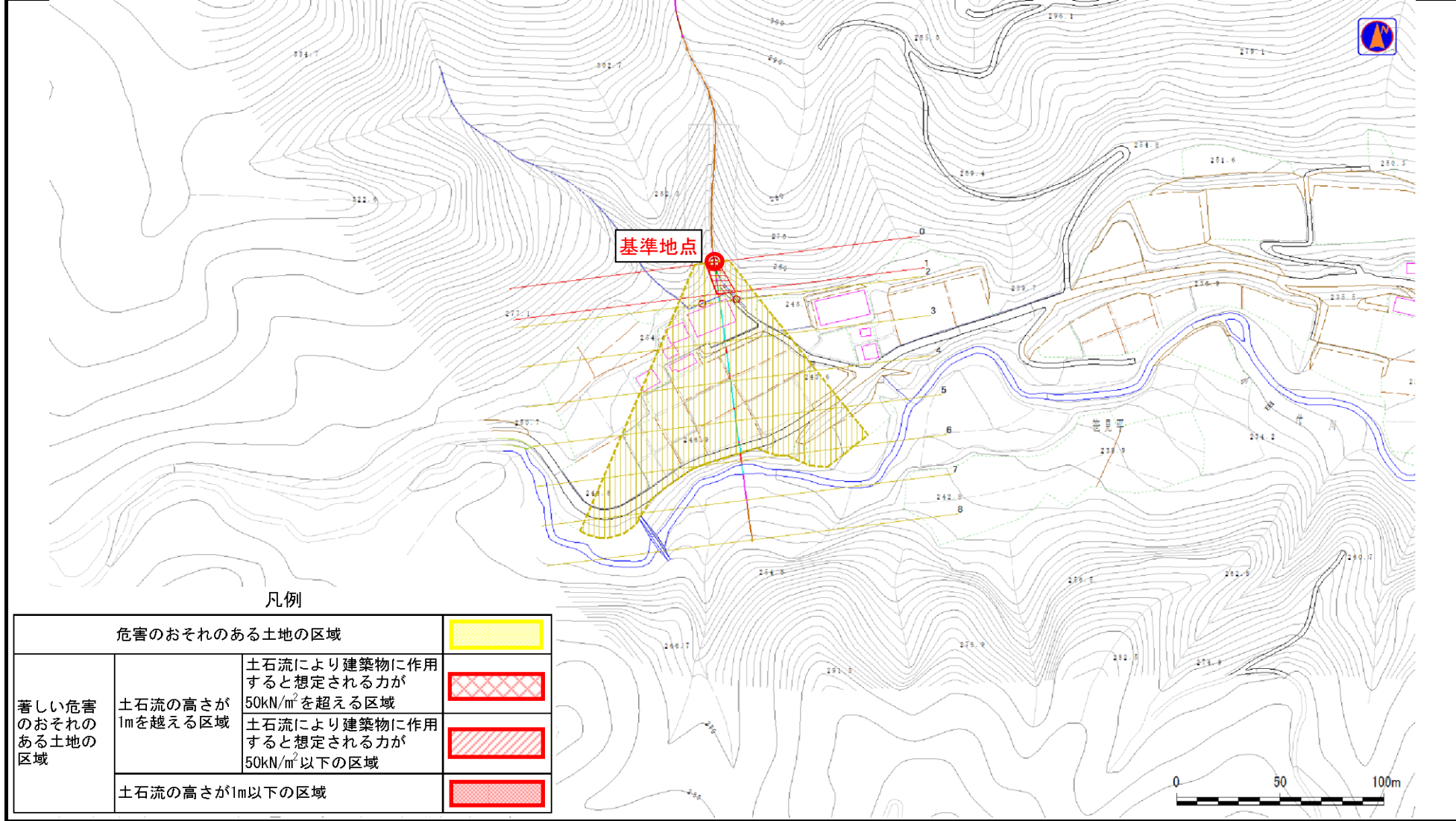
概況図(S=1/25,000)

土石流区域調書

様式3-1 危害のおそれのある土地、著しい危害のおそれのある土地の設定図

調査年度	平成23年度
------	--------

溪流の位置	溪流番号	B083103	溪流名	三本木の沢(2)	所在地	宮古市田老三本木
-------	------	---------	-----	----------	-----	----------



凡例

危害のおそれのある土地の区域		
著しい危害のおそれのある土地の区域	土石流の高さが1mを超える区域	土石流により建築物に作用すると想定される力が50kN/m ² を超える区域
		土石流により建築物に作用すると想定される力が50kN/m ² 以下の区域
	土石流の高さが1m以下の区域	

土石流区域調査書

様式3-2 建築物に作用すると想定される衝撃に関する事項

調査年度	平成23年度
------	--------

溪流の位置	溪流番号	B083103	溪流名	三本木の沢(2)	所在地	宮古市田老三本木
-------	------	---------	-----	----------	-----	----------

横断測線番号	土石流の高さh(m)	土石流の流体力F _d (kN/m ²)	建築物の耐力P ₂ (kN/m ²)	横断測線番号	土石流の高さh(m)	土石流の流体力F _d (kN/m ²)	建築物の耐力P ₂ (kN/m ²)
No.0	0.66	36.07	10.75				
No.1	0.52	24.38	13.17				
No.2	0.37	14.94	17.99				
No.3	0.24	6.94	26.65				
No.4	0.21	5.34	30.37				
No.5	0.19	4.04	34.28				
No.6	0.27	6.33	23.81				
No.7	0.26	4.74	24.97				
No.8	0.24	2.64	26.71				