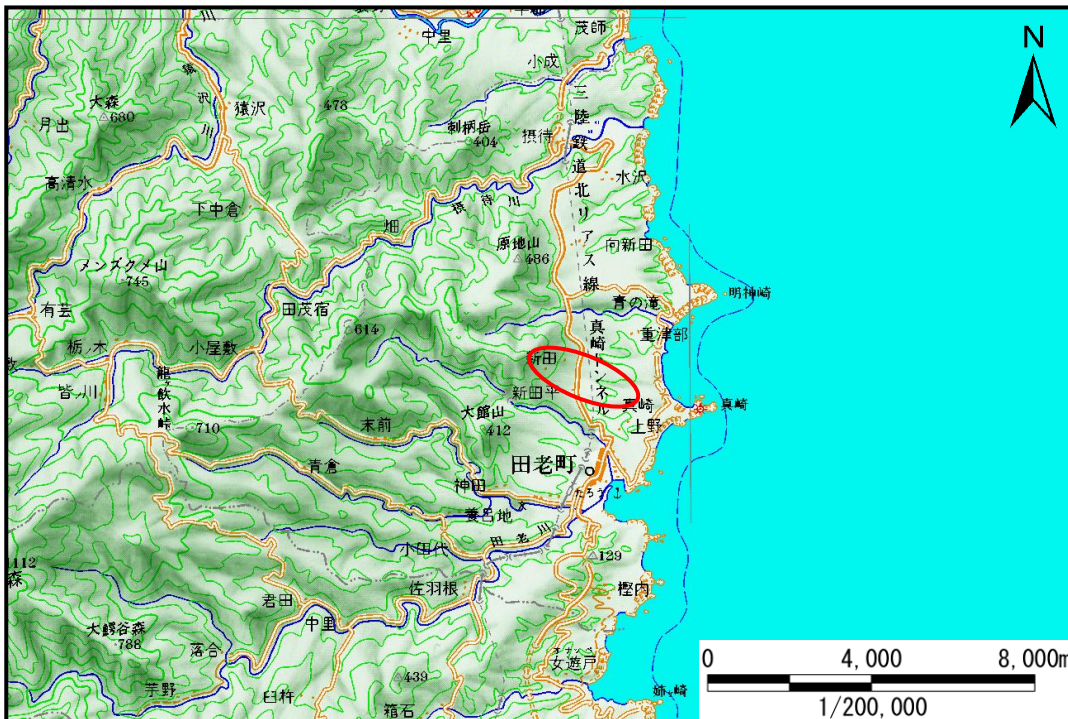


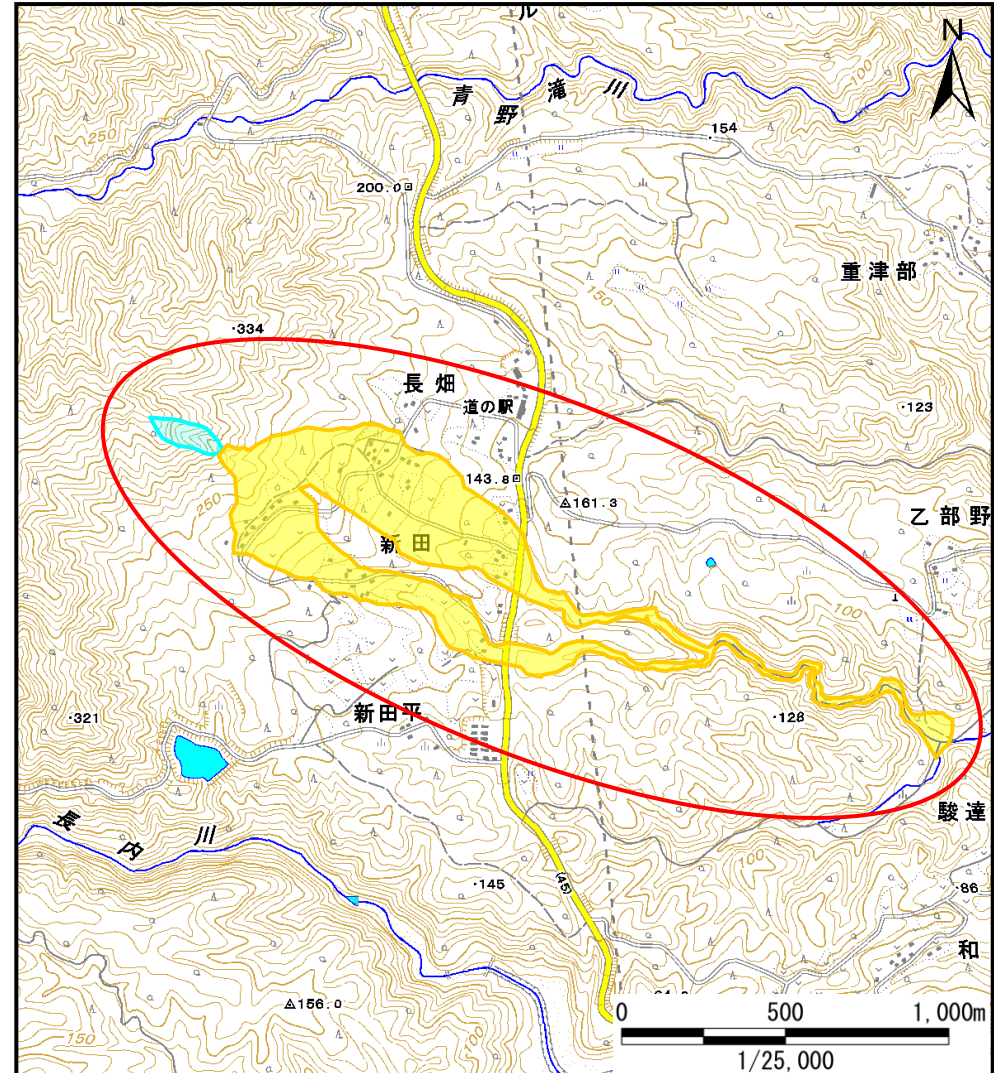
土砂災害防止に関する基礎調査(土石流)

表紙 位置,位置図

自然現象の種類	土石流
溪流番号	B073210
水系名	
河川名	
溪流名	新田の沢
所在地	宮古市田老新田
調査機関	岩手県沿岸広域振興局土木部宮古土木センター



位置図(S=1/200,000)



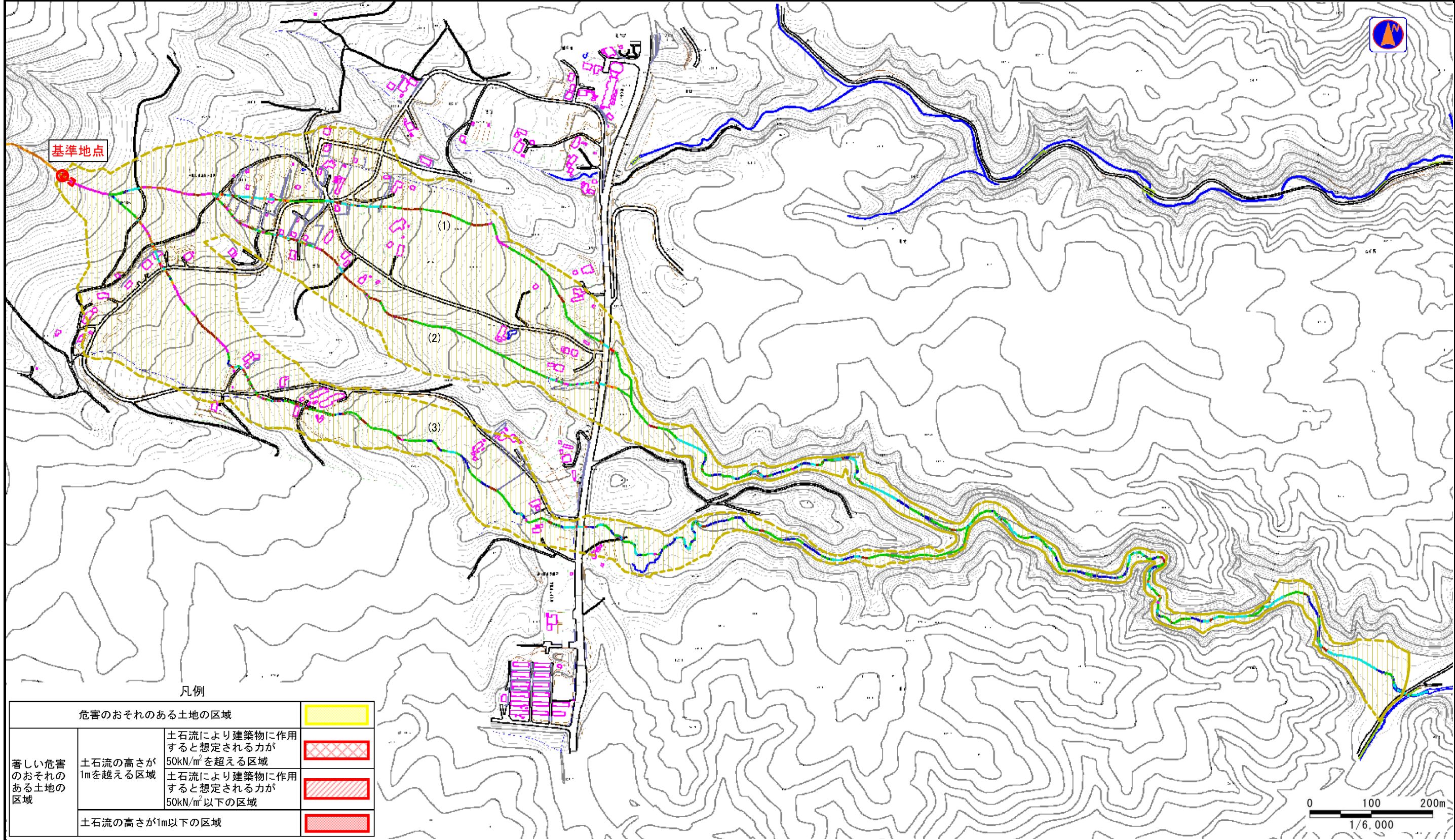
概況図(S=1/25,000)

土石流区域調査

様式3-1 危害のおそれのある土地、著しい危害のおそれのある土地の設定図

調査年度	平成23年度
所在地	宮古市田老新田

溪流の位置	溪流番号	B073210	溪流名	新田の沢
-------	------	---------	-----	------



凡例

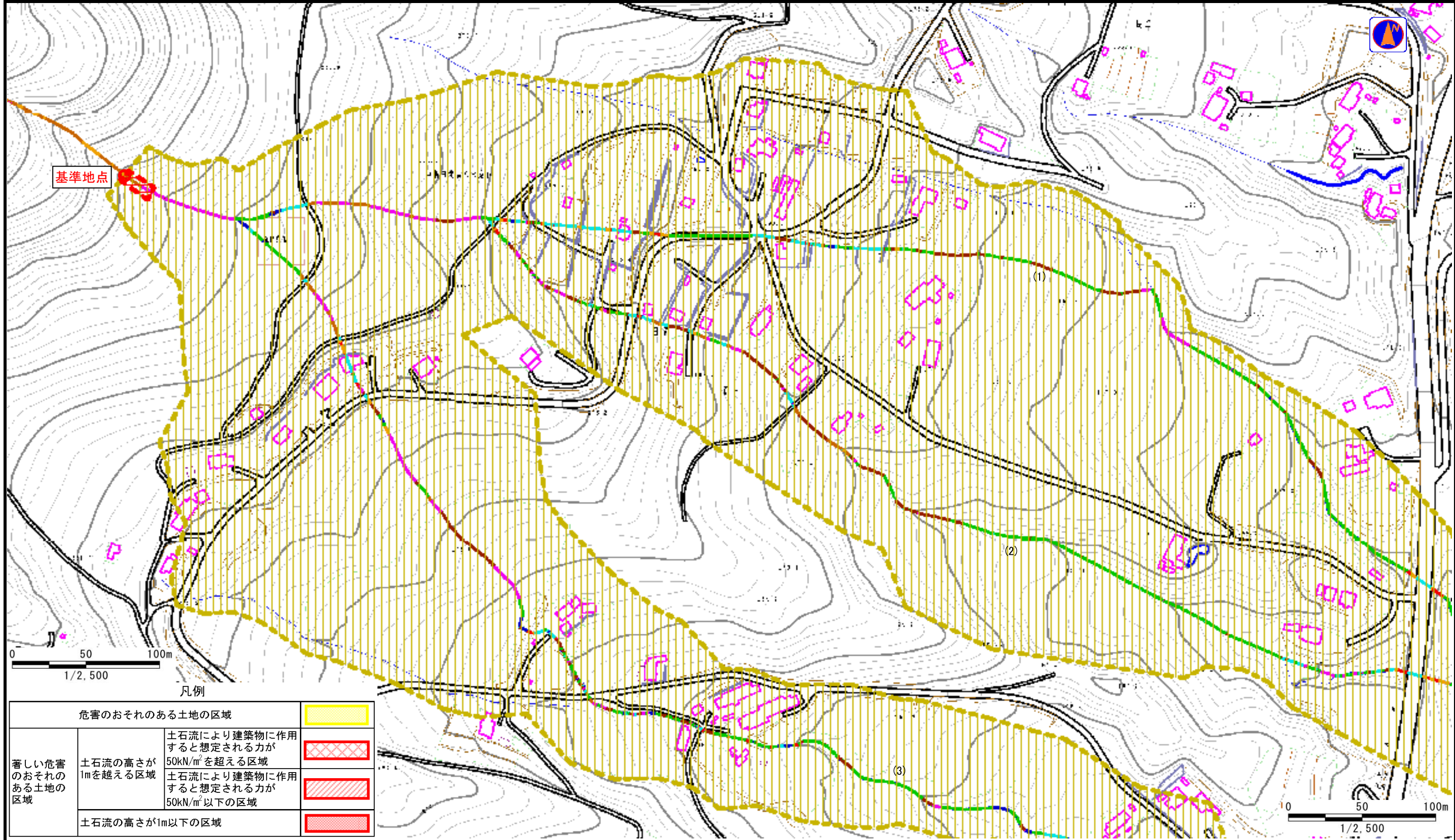
危害のおそれのある土地の区域		
著しい危害のおそれのある土地の区域	土石流の高さが50kN/m ² を超える区域	
	土石流の高さが50kN/m ² 以下の区域	
	土石流の高さが1m以下の区域	

土石流区域調査

様式3-1 危害のおそれのある土地、著しい危害のおそれのある土地の設定図

調査年度	平成23年度
------	--------

溪流の位置	溪流番号	B073210	溪流名	新田の沢	所在地	宮古市田老新田
-------	------	---------	-----	------	-----	---------

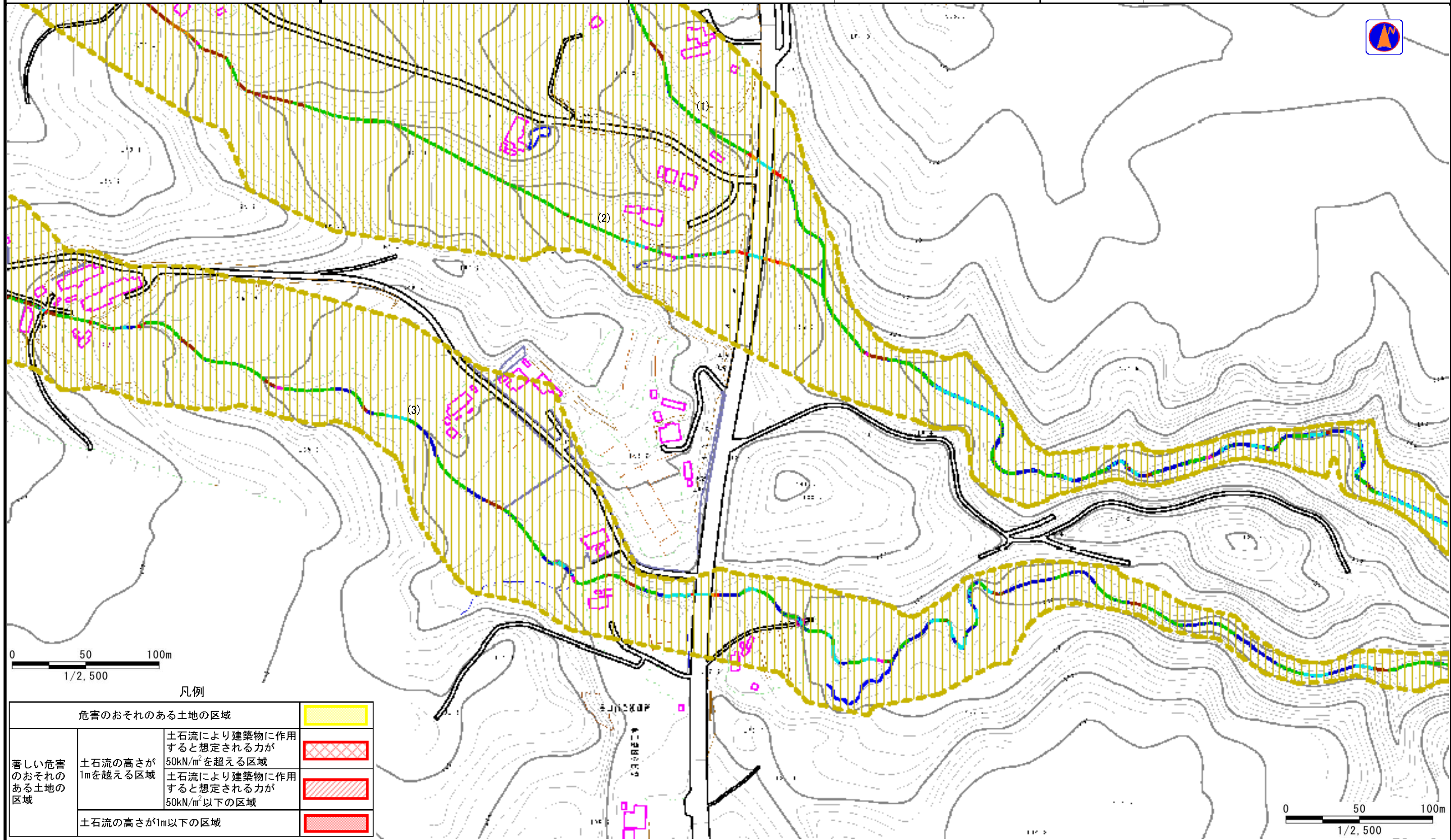


土石流区域調査

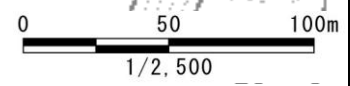
様式3-1 危害のおそれのある土地、著しい危害のおそれのある土地の設定図

調査年度	平成23年度
所在地	宮古市田老新田

溪流の位置	溪流番号	B073210	溪流名	新田の沢
-------	------	---------	-----	------



凡例		
危害のおそれのある土地の区域		
著しい危害のおそれのある土地の区域	土石流の高さが1mを超える区域 土石流により建築物に作用すると想定される力が50kN/m ² を超える区域	
	土石流により建築物に作用すると想定される力が50kN/m ² 以下の区域	
	土石流の高さが1m以下の区域	

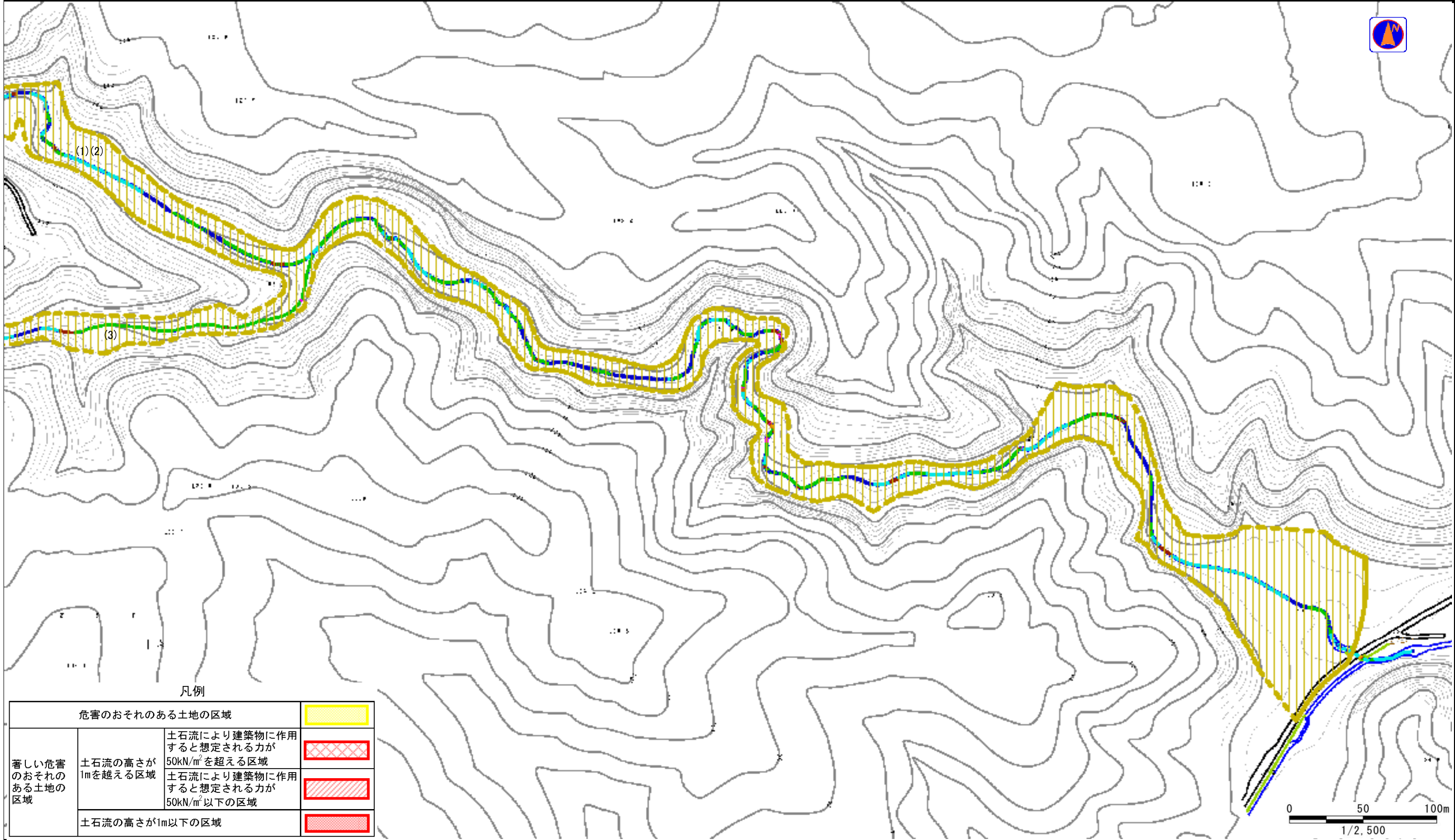


土石流区域調査

様式3-1 危害のおそれのある土地、著しい危害のおそれのある土地の設定図

調査年度	平成23年度
------	--------

溪流の位置	溪流番号	B073210	溪流名	新田の沢	所在地	宮古市田老新田
-------	------	---------	-----	------	-----	---------



凡例

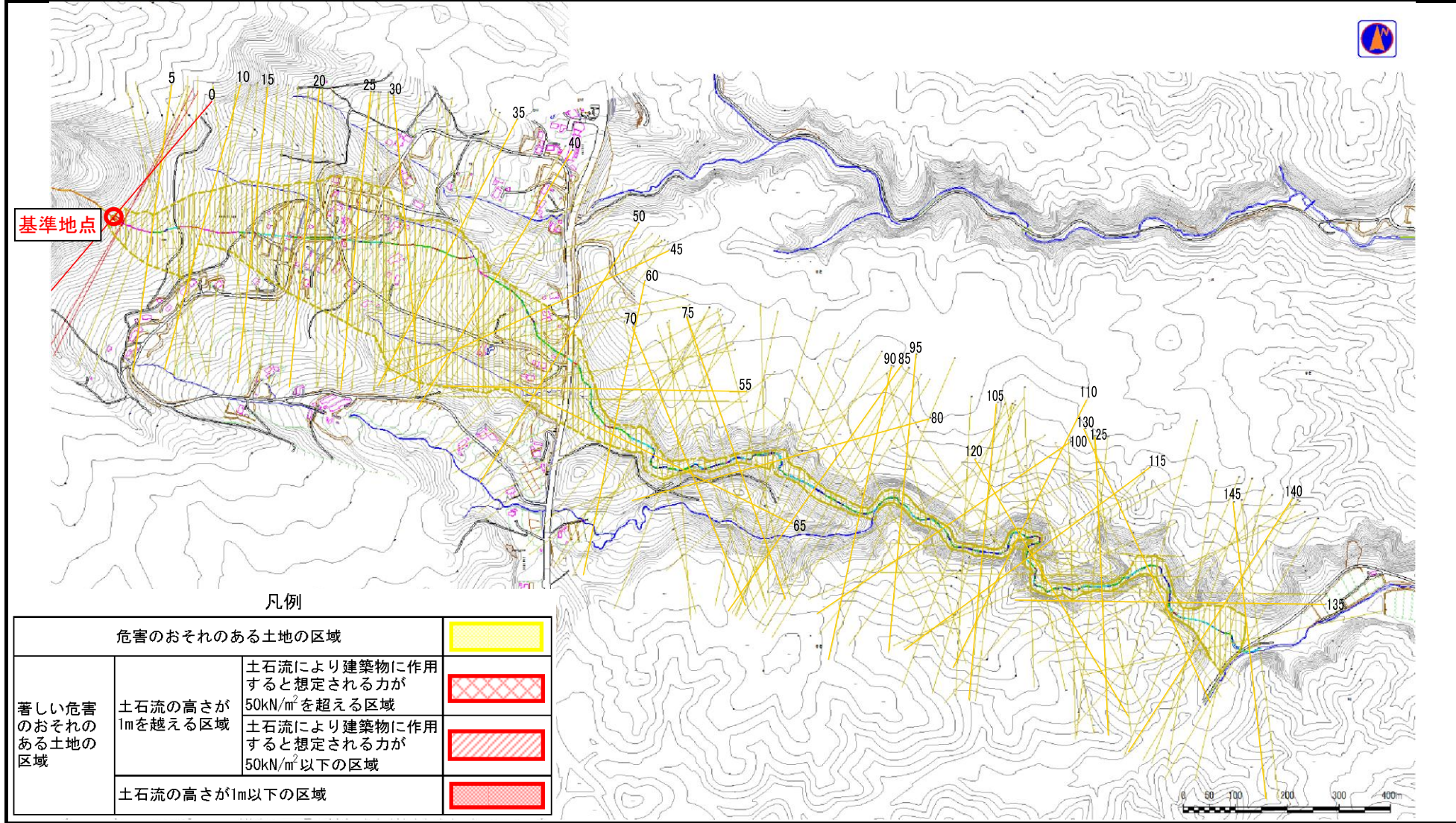
危害のおそれのある土地の区域		
著しい危害のおそれのある土地の区域	土石流の高さが1mを超える区域	土石流により建築物に作用すると想定される力が50kN/m ² を超える区域
		土石流により建築物に作用すると想定される力が50kN/m ² 以下の区域
	土石流の高さが1m以下の区域	

土石流区域調査

様式3-1 危害のおそれのある土地、著しい危害のおそれのある土地の設定図

調査年度	平成23年度
調査地点	宮古市田老新田

溪流の位置	溪流番号	B073210 (1)	溪流名	新田の沢	所在地	宮古市田老新田
-------	------	-------------	-----	------	-----	---------

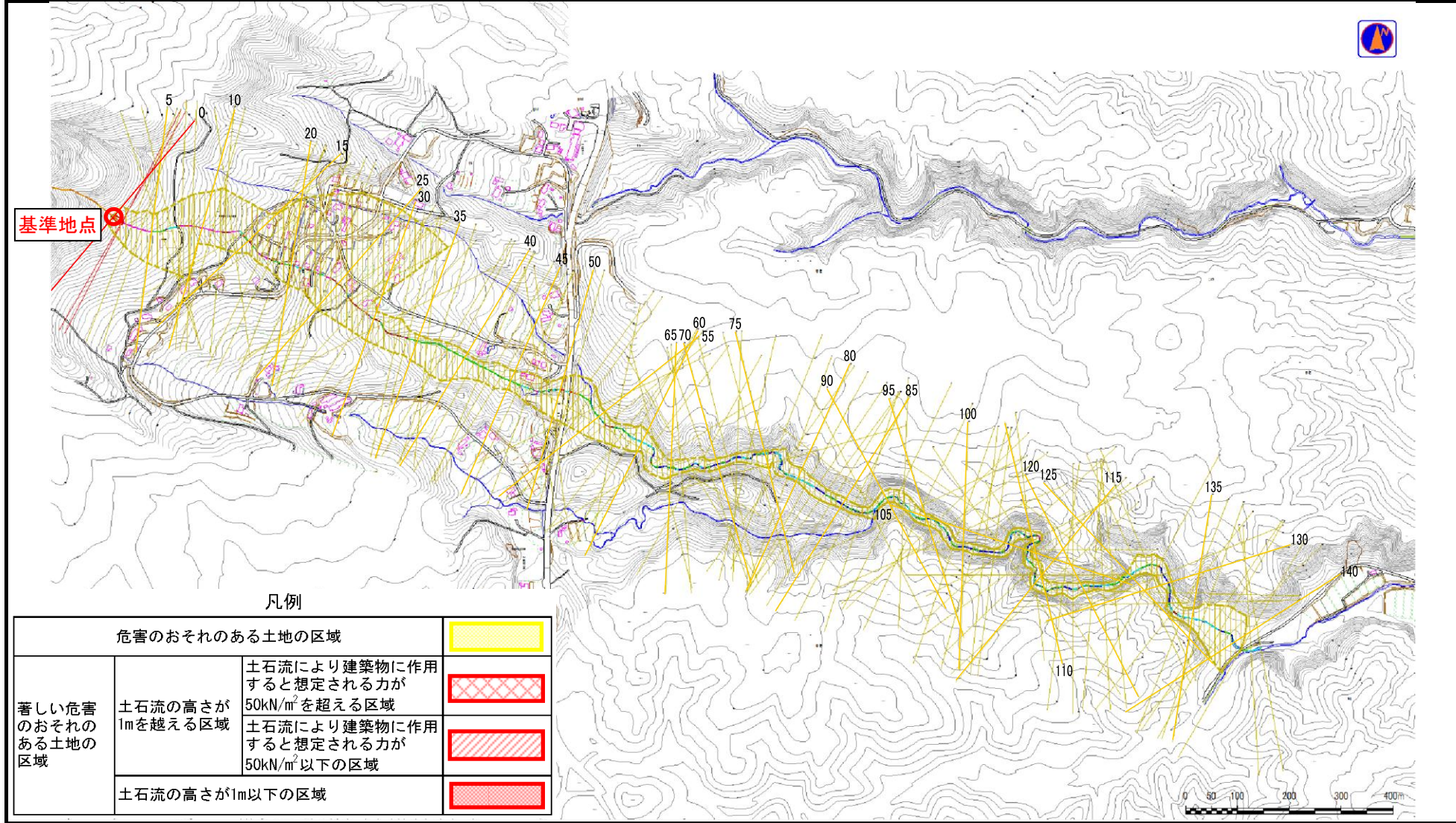


土石流区域調査

様式3-1 危害のおそれのある土地、著しい危害のおそれのある土地の設定図

調査年度	平成23年度
調査年度	平成23年度

溪流の位置	溪流番号	B073210 (2)	溪流名	新田の沢	所在地	宮古市田老新田
-------	------	-------------	-----	------	-----	---------



凡例

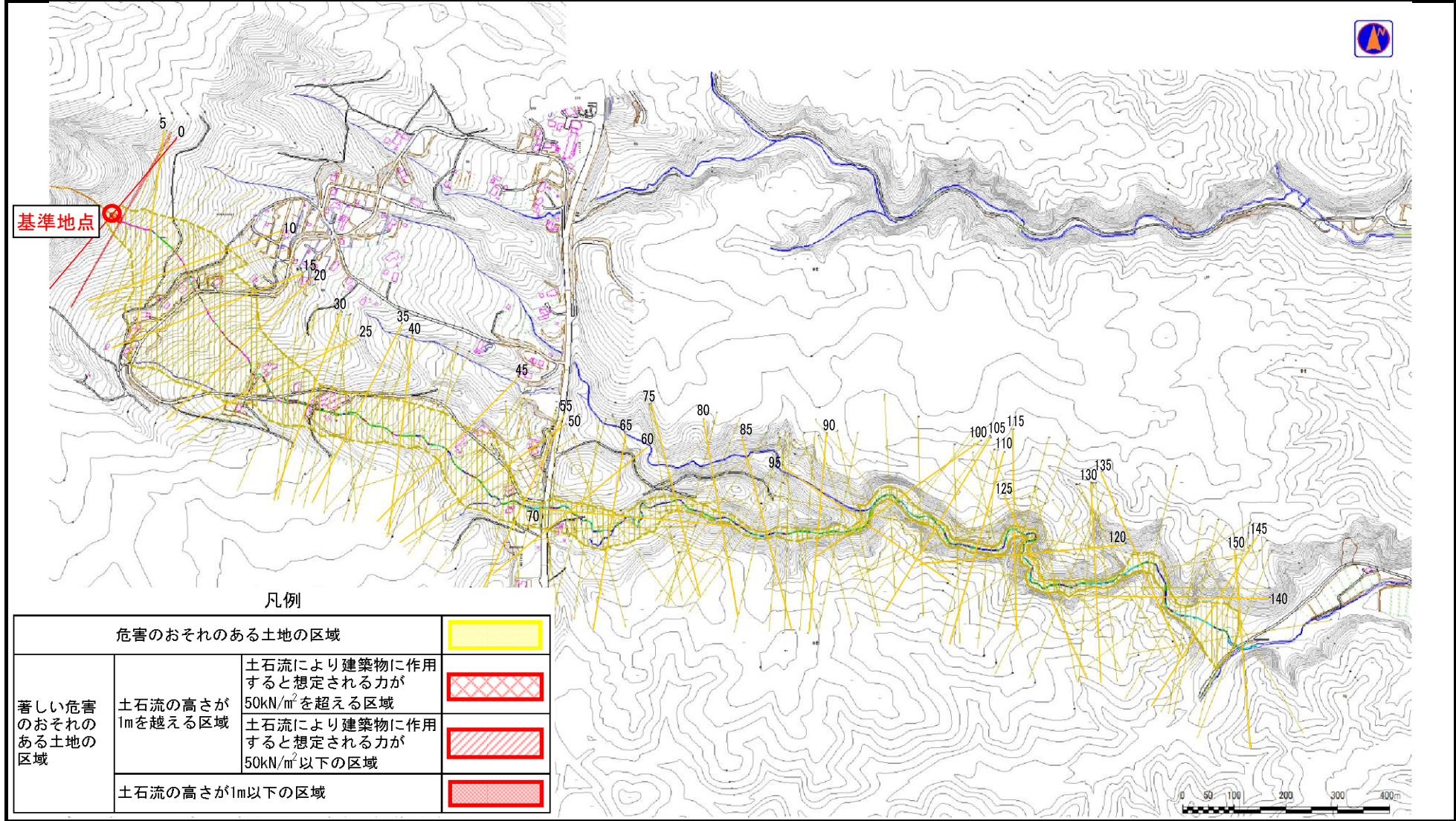
危害のおそれのある土地の区域		
著しい危害のおそれのある土地の区域	土石流の高さが1mを超える区域	土石流により建築物に作用すると想定される力が50kN/m ² を超える区域
	土石流の高さが1m以下の区域	土石流により建築物に作用すると想定される力が50kN/m ² 以下の区域
	土石流の高さが1m以下の区域	

土石流区域調査

様式3-1 危害のおそれのある土地、著しい危害のおそれのある土地の設定図

調査年度	平成23年度
調査地点	宮古市田老新田

溪流の位置	溪流番号	溪流名	所在地
	B073210 (3)	新田の沢	宮古市田老新田



土石流区域調査

様式3-2 建築物に作用すると想定される衝撃に関する事項

調査年度	平成23年度
------	--------

渓流の位置	渓流番号	B073210 (1)	渓流名	新田の沢	所在地	宮古市田老新田	
横断測線番号	土石流の高さh(m)	土石流の流体力Fd(kN/m ²)	建築物の耐力P2(kN/m ²)	横断測線番号	土石流の高さh(m)	土石流の流体力Fd(kN/m ²)	建築物の耐力P2(kN/m ²)
No.0	0.38	21.26	17.49	No.27	0.22	3.15	28.92
No.1	0.36	19.05	18.24	No.28	0.22	3.19	29.11
No.2	0.36	18.87	18.29	No.29	0.22	3.06	29.01
No.3	0.33	15.82	19.79	No.30	0.22	2.16	29.48
No.4	0.31	13.41	21.00	No.31	0.22	2.21	29.79
No.5	0.32	12.94	20.65	No.32	0.21	2.26	30.12
No.6	0.33	12.08	19.99	No.33	0.21	2.33	30.56
No.7	0.20	5.36	31.54	No.34	0.21	2.38	30.87
No.8	0.21	4.89	30.15	No.35	0.22	2.20	29.75
No.9	0.24	5.40	27.21	No.36	0.21	2.29	30.32
No.10	0.22	4.66	28.64	No.37	0.21	2.34	30.61
No.11	0.21	3.91	30.17	No.38	0.21	2.25	30.09
No.12	0.21	3.65	30.72	No.39	0.26	3.29	24.57
No.13	0.21	3.56	30.88	No.40	0.28	3.47	23.44
No.14	0.20	3.41	31.19	No.41	0.23	2.55	28.38
No.15	0.20	3.34	31.32	No.42	0.30	3.54	22.17
No.16	0.20	3.42	31.67	No.43	0.23	2.46	27.90
No.17	0.20	3.53	32.17	No.44	0.28	3.06	23.42
No.18	0.20	3.60	32.47	No.45	0.29	3.19	22.67
No.19	0.20	3.46	31.86	No.46	0.34	3.88	19.61
No.20	0.19	3.69	32.83	No.47	0.26	2.54	24.72
No.21	0.22	4.00	29.53	No.48	0.24	2.12	26.92
No.22	0.24	4.15	27.19	No.49	0.27	2.18	23.82
No.23	0.23	3.56	28.40	No.50	0.25	1.84	26.11
No.24	0.22	3.27	28.77	No.51	0.27	1.24	24.20
No.25	0.22	3.38	29.22	No.52	0.24	1.53	26.74
No.26	0.22	3.23	28.82	No.53	0.26	1.84	24.91

土石流区域調査

様式3-2 建築物に作用すると想定される衝撃に関する事項

調査年度 平成23年度

溪流の位置	溪流番号	B073210 (1)		溪流名	新田の沢	所在地	宮古市田老新田
横断測線番号	土石流の高さh(m)	土石流の流体力Fd(kN/m ²)	建築物の耐力P2(kN/m ²)	横断測線番号	土石流の高さh(m)	土石流の流体力Fd(kN/m ²)	建築物の耐力P2(kN/m ²)
No.54	0.24	1.68	26.69	No.81	0.27	1.36	24.32
No.55	0.24	1.65	26.52	No.82	0.32	1.74	20.60
No.56	0.25	1.61	26.16	No.83	0.33	1.75	19.81
No.57	0.25	1.62	26.26	No.84	0.28	1.23	23.21
No.58	0.32	2.28	20.83	No.85	0.29	1.15	22.81
No.59	0.24	1.65	26.46	No.86	0.32	1.37	20.38
No.60	0.24	1.73	27.11	No.87	0.37	1.61	18.20
No.61	0.22	2.08	29.62	No.88	0.28	1.19	23.02
No.62	0.23	1.84	27.89	No.89	0.31	1.28	21.46
No.63	0.24	1.68	26.73	No.90	0.35	1.71	19.04
No.64	0.25	1.58	25.98	No.91	0.27	1.34	24.33
No.65	0.25	1.53	25.59	No.92	0.32	1.64	20.31
No.66	0.26	1.51	25.40	No.93	0.29	1.55	22.45
No.67	0.26	1.50	25.36	No.94	0.28	1.58	23.63
No.68	0.26	1.45	24.93	No.95	0.27	1.60	24.40
No.69	0.26	1.43	24.74	No.96	0.25	1.49	25.63
No.70	0.27	1.33	23.91	No.97	0.26	1.41	24.95
No.71	0.28	1.26	23.44	No.98	0.26	1.42	25.07
No.72	0.28	1.23	23.30	No.99	0.30	1.67	21.96
No.73	0.33	1.65	20.28	No.100	0.35	1.95	19.18
No.74	0.32	1.89	20.44	No.101	0.32	1.68	20.45
No.75	0.32	1.91	20.75	No.102	0.30	1.57	21.79
No.76	0.26	1.43	24.91	No.103	0.37	2.04	17.92
No.77	0.26	1.44	24.97	No.104	0.30	1.42	21.61
No.78	0.31	1.80	21.28	No.105	0.33	1.57	19.99
No.79	0.34	2.00	19.73	No.106	0.28	1.23	23.44
No.80	0.30	1.61	21.63	No.107	0.29	1.37	22.47

土石流区域調書

様式3-2 建築物に作用すると想定される衝撃に関する事項

調査年度	平成23年度
------	--------

渓流の位置	渓流番号	B073210 (1)	渓流名	新田の沢	所在地	宮古市田老新田	
横断測線番号	土石流の高さh(m)	土石流の流体力Fd(kN/m ²)	建築物の耐力P2(kN/m ²)	横断測線番号	土石流の高さh(m)	土石流の流体力Fd(kN/m ²)	建築物の耐力P2(kN/m ²)
No.108	0.36	1.74	18.39	No.135	0.27	1.29	23.92
No.109	0.28	1.23	23.41	No.136	0.30	1.56	21.77
No.110	0.31	1.38	21.28	No.137	0.29	1.50	22.43
No.111	0.36	1.65	18.50	No.138	0.27	1.27	23.74
No.112	0.28	1.23	23.41	No.139	0.28	1.25	23.58
No.113	0.33	1.69	20.26	No.140	0.29	1.16	22.73
No.114	0.29	1.45	22.76	No.141	0.30	0.99	21.68
No.115	0.35	2.05	18.76	No.142	0.31	0.94	21.39
No.116	0.29	1.60	22.85	No.143	0.30	0.97	21.71
No.117	0.28	1.91	23.17	No.144	0.49	1.34	14.07
No.118	0.24	1.63	26.74	No.145	0.32	0.89	20.80
No.119	0.24	1.66	26.98	No.146	0.33	0.80	19.87
No.120	0.23	1.72	27.44				
No.121	0.31	2.68	20.97				
No.122	0.28	2.20	23.35				
No.123	0.28	2.05	23.18				
No.124	0.34	2.59	19.68				
No.125	0.31	2.10	21.29				
No.126	0.29	1.83	22.65				
No.127	0.26	1.37	24.63				
No.128	0.32	1.67	20.52				
No.129	0.28	1.25	23.61				
No.130	0.28	1.20	23.14				
No.131	0.28	1.18	22.95				
No.132	0.28	1.24	23.44				
No.133	0.28	1.22	23.30				
No.134	0.34	1.66	19.25				

土石流区域調査

様式3-2 建築物に作用すると想定される衝撃に関する事項

調査年度	平成23年度
------	--------

渓流の位置	渓流番号	B073210 (2)	渓流名	新田の沢	所在地	宮古市田老新田	
横断測線番号	土石流の高さh(m)	土石流の流体力Fd(kN/m ²)	建築物の耐力P2(kN/m ²)	横断測線番号	土石流の高さh(m)	土石流の流体力Fd(kN/m ²)	建築物の耐力P2(kN/m ²)
No.0	0.39	21.75	17.23	No.27	0.22	3.26	28.84
No.1	0.36	18.95	18.32	No.28	0.22	3.19	28.93
No.2	0.36	18.82	18.34	No.29	0.26	4.32	24.90
No.3	0.34	16.13	19.54	No.30	0.33	6.09	20.10
No.4	0.31	13.42	21.01	No.31	0.36	6.64	18.31
No.5	0.32	12.94	20.65	No.32	0.29	4.77	22.90
No.6	0.33	12.08	20.00	No.33	0.30	4.90	21.84
No.7	0.20	5.42	31.36	No.34	0.30	4.94	21.55
No.8	0.22	5.20	28.91	No.35	0.26	3.90	24.80
No.9	0.24	5.41	27.20	No.36	0.33	5.08	19.98
No.10	0.22	4.68	28.62	No.37	0.42	6.84	16.15
No.11	0.21	3.92	30.17	No.38	0.34	5.03	19.23
No.12	0.21	3.68	30.67	No.39	0.26	3.03	24.74
No.13	0.21	3.60	30.83	No.40	0.23	2.38	27.48
No.14	0.20	3.40	31.23	No.41	0.30	3.22	21.60
No.15	0.37	7.60	17.92	No.42	0.28	2.78	23.40
No.16	0.31	6.18	21.21	No.43	0.24	2.17	27.04
No.17	0.30	6.14	22.04	No.44	0.28	2.60	23.23
No.18	0.31	6.88	20.91	No.45	0.24	2.12	26.93
No.19	0.22	4.04	28.85	No.46	0.24	2.12	26.93
No.20	0.23	3.79	28.50	No.47	0.24	2.00	26.78
No.21	0.32	5.87	20.78	No.48	0.24	2.08	27.28
No.22	0.23	3.60	28.40	No.49	0.24	2.05	27.10
No.23	0.23	3.62	28.47	No.50	0.30	2.72	21.73
No.24	0.23	3.62	28.48	No.51	0.28	1.27	23.47
No.25	0.22	3.36	28.71	No.52	0.31	2.65	21.18
No.26	0.22	3.37	28.74	No.53	0.23	1.78	27.55

土石流区域調査

様式3-2 建築物に作用すると想定される衝撃に関する事項

調査年度	平成23年度
------	--------

渓流の位置	渓流番号	B073210 (2)	渓流名	新田の沢	所在地	宮古市田老新田	
横断測線番号	土石流の高さh(m)	土石流の流体力Fd(kN/m ²)	建築物の耐力P2(kN/m ²)	横断測線番号	土石流の高さh(m)	土石流の流体力Fd(kN/m ²)	建築物の耐力P2(kN/m ²)
No.54	0.24	1.77	27.43	No.81	0.28	1.20	23.03
No.55	0.24	1.75	27.29	No.82	0.29	1.16	22.78
No.56	0.24	1.73	27.18	No.83	0.34	1.46	19.42
No.57	0.23	1.86	28.09	No.84	0.38	1.69	17.68
No.58	0.23	1.78	27.49	No.85	0.28	1.19	23.04
No.59	0.23	1.78	27.49	No.86	0.32	1.35	20.81
No.60	0.24	1.69	26.88	No.87	0.35	1.72	19.09
No.61	0.22	2.06	29.53	No.88	0.27	1.34	24.36
No.62	0.25	1.51	25.48	No.89	0.36	1.92	18.29
No.63	0.25	1.51	25.43	No.90	0.30	1.60	22.13
No.64	0.26	1.50	25.35	No.91	0.29	1.70	22.49
No.65	0.26	1.45	24.98	No.92	0.25	1.50	25.71
No.66	0.26	1.42	24.73	No.93	0.25	1.49	25.60
No.67	0.27	1.33	23.94	No.94	0.26	1.40	24.91
No.68	0.28	1.26	23.43	No.95	0.26	1.42	25.06
No.69	0.28	1.24	23.34	No.96	0.30	1.70	21.58
No.70	0.33	1.69	20.01	No.97	0.34	1.91	19.27
No.71	0.35	2.16	18.95	No.98	0.34	1.76	19.71
No.72	0.34	2.12	19.28	No.99	0.32	1.69	20.72
No.73	0.26	1.43	24.84	No.100	0.37	2.04	17.81
No.74	0.26	1.44	24.95	No.101	0.30	1.40	21.80
No.75	0.32	1.88	20.46	No.102	0.33	1.55	19.90
No.76	0.33	1.99	19.77	No.103	0.29	1.29	22.80
No.77	0.31	1.68	20.94	No.104	0.31	1.51	20.97
No.78	0.27	1.36	24.26	No.105	0.34	1.58	19.72
No.79	0.34	1.85	19.60	No.106	0.28	1.23	23.36
No.80	0.35	1.85	19.02	No.107	0.30	1.31	22.01

土石流区域調査

様式3-2 建築物に作用すると想定される衝撃に関する事項

調査年度	平成23年度
------	--------

溪流の位置	溪流番号	B073210 (2)	溪流名	新田の沢	所在地	宮古市田老新田
-------	------	-------------	-----	------	-----	---------

横断測線番号	土石流の高さh(m)	土石流の流体力Fd(kN/m ²)	建築物の耐力P2(kN/m ²)	横断測線番号	土石流の高さh(m)	土石流の流体力Fd(kN/m ²)	建築物の耐力P2(kN/m ²)
No.108	0.37	1.71	18.02	No.135	0.27	1.27	23.74
No.109	0.32	1.51	20.55	No.136	0.28	1.25	23.56
No.110	0.33	1.72	20.23	No.137	0.29	1.15	22.68
No.111	0.33	1.73	20.09	No.138	0.30	0.97	21.60
No.112	0.34	1.95	19.43	No.139	0.31	0.95	21.41
No.113	0.26	1.42	25.04	No.140	0.30	0.97	21.66
No.114	0.29	2.02	22.47	No.141	0.35	0.67	18.97
No.115	0.24	1.64	26.78	No.142	0.31	0.85	21.20
No.116	0.24	1.67	27.03	No.143	0.33	0.76	20.09
No.117	0.27	2.14	23.70				
No.118	0.27	2.25	23.72				
No.119	0.23	1.73	27.47				
No.120	0.28	1.97	23.63				
No.121	0.31	2.29	21.44				
No.122	0.33	2.28	20.07				
No.123	0.31	2.02	21.02				
No.124	0.32	1.71	20.84				
No.125	0.27	1.31	24.09				
No.126	0.28	1.25	23.55				
No.127	0.28	1.19	23.06				
No.128	0.28	1.19	23.03				
No.129	0.28	1.24	23.47				
No.130	0.28	1.22	23.34				
No.131	0.35	1.70	19.06				
No.132	0.27	1.29	23.95				
No.133	0.27	1.34	24.37				
No.134	0.30	1.53	21.94				

土石流区域調査

様式3-2 建築物に作用すると想定される衝撃に関する事項

調査年度	平成23年度
------	--------

渓流の位置	渓流番号	B073210 (3)	渓流名	新田の沢	所在地	宮古市田老新田	
横断測線番号	土石流の高さh(m)	土石流の流体力Fd(kN/m ²)	建築物の耐力P2(kN/m ²)	横断測線番号	土石流の高さh(m)	土石流の流体力Fd(kN/m ²)	建築物の耐力P2(kN/m ²)
No.0	0.39	21.95	17.13	No.27	0.24	3.38	26.44
No.1	0.36	18.81	18.42	No.28	0.31	4.31	21.42
No.2	0.37	19.17	18.11	No.29	0.27	3.51	24.40
No.3	0.34	16.16	19.52	No.30	0.23	2.73	27.99
No.4	0.31	13.43	21.01	No.31	0.40	5.36	16.95
No.5	0.32	12.94	20.65	No.32	0.23	2.38	27.49
No.6	0.33	12.04	19.96	No.33	0.28	3.28	23.48
No.7	0.20	5.42	31.38	No.34	0.24	2.32	27.38
No.8	0.16	3.41	38.82	No.35	0.27	2.91	24.25
No.9	0.15	3.01	40.74	No.36	0.23	2.38	27.67
No.10	0.15	2.57	42.95	No.37	0.23	2.35	27.50
No.11	0.14	2.48	43.40	No.38	0.24	2.28	27.36
No.12	0.14	2.24	44.68	No.39	0.24	2.24	27.34
No.13	0.14	2.26	44.95	No.40	0.33	3.62	20.23
No.14	0.14	2.25	44.85	No.41	0.24	2.27	27.29
No.15	0.14	2.30	45.28	No.42	0.24	2.27	27.31
No.16	0.13	2.41	46.32	No.43	0.34	3.29	19.57
No.17	0.13	2.44	46.61	No.44	0.24	2.11	26.95
No.18	0.13	2.51	47.28	No.45	0.24	1.85	26.53
No.19	0.13	2.44	46.63	No.46	0.25	1.77	26.37
No.20	0.14	2.38	46.03	No.47	0.25	1.69	26.20
No.21	0.14	2.27	45.03	No.48	0.25	1.63	26.05
No.22	0.14	2.28	45.07	No.49	0.29	1.98	22.60
No.23	0.13	1.94	46.23	No.50	0.26	1.56	24.99
No.24	0.13	1.94	46.25	No.51	0.26	1.57	25.09
No.25	0.13	1.65	47.54	No.52	0.37	2.51	17.99
No.26	0.13	1.47	48.24	No.53	0.37	2.52	17.87

土石流区域調査

様式3-2 建築物に作用すると想定される衝撃に関する事項

調査年度	平成23年度
------	--------

渓流の位置	渓流番号	B073210 (3)	渓流名	新田の沢	所在地	宮古市田老新田	
横断測線番号	土石流の高さh(m)	土石流の流体力Fd(kN/m ²)	建築物の耐力P2(kN/m ²)	横断測線番号	土石流の高さh(m)	土石流の流体力Fd(kN/m ²)	建築物の耐力P2(kN/m ²)
No.54	0.41	3.12	16.29	No.81	0.36	2.02	18.49
No.55	0.38	3.05	17.53	No.82	0.31	1.67	21.24
No.56	0.33	2.50	20.22	No.83	0.40	2.28	16.75
No.57	0.41	3.16	16.47	No.84	0.34	1.86	19.54
No.58	0.33	2.21	19.89	No.85	0.36	1.89	18.63
No.59	0.31	1.90	21.01	No.86	0.34	1.79	19.25
No.60	0.27	1.45	24.46	No.87	0.36	1.95	18.30
No.61	0.34	1.81	19.53	No.88	0.27	1.25	23.80
No.62	0.30	1.53	21.56	No.89	0.34	1.73	19.24
No.63	0.40	2.02	16.81	No.90	0.37	2.01	17.93
No.64	0.35	1.45	19.13	No.91	0.37	2.13	17.97
No.65	0.29	1.09	22.23	No.92	0.26	1.42	25.23
No.66	0.29	1.13	22.67	No.93	0.41	2.87	16.46
No.67	0.35	1.56	19.14	No.94	0.29	1.93	22.86
No.68	0.27	1.25	23.80	No.95	0.24	1.65	27.10
No.69	0.28	1.21	23.38	No.96	0.32	2.64	20.31
No.70	0.28	1.19	23.22	No.97	0.29	2.20	22.67
No.71	0.29	1.16	22.91	No.98	0.29	2.19	22.84
No.72	0.29	1.15	22.84	No.99	0.27	2.05	24.31
No.73	0.28	1.19	23.20	No.100	0.24	1.68	27.33
No.74	0.28	1.19	23.21	No.101	0.24	1.65	27.08
No.75	0.29	1.16	22.92	No.102	0.25	1.55	26.32
No.76	0.29	1.10	22.41	No.103	0.25	1.49	25.83
No.77	0.29	1.14	22.80	No.104	0.26	1.41	25.11
No.78	0.28	1.21	23.39	No.105	0.34	1.90	19.54
No.79	0.32	1.63	20.43	No.106	0.33	1.75	20.00
No.80	0.27	1.32	24.35	No.107	0.34	1.84	19.26

土石流区域調書

様式3-2 建築物に作用すると想定される衝撃に関する事項

調査年度	平成23年度
------	--------

溪流の位置	溪流番号	B073210 (3)	溪流名	新田の沢	所在地	宮古市田老新田
-------	------	-------------	-----	------	-----	---------

横断測線番号	土石流の高さh(m)	土石流の流体力Fd(kN/m ²)	建築物の耐力P2(kN/m ²)	横断測線番号	土石流の高さh(m)	土石流の流体力Fd(kN/m ²)	建築物の耐力P2(kN/m ²)
No.108	0.37	2.04	18.09	No.135	0.28	1.21	23.36
No.109	0.31	1.46	21.30	No.136	0.28	1.17	23.03
No.110	0.32	1.53	20.47	No.137	0.28	1.22	23.50
No.111	0.28	1.21	23.44	No.138	0.28	1.22	23.48
No.112	0.32	1.48	20.88	No.139	0.34	1.62	19.31
No.113	0.37	1.80	17.99	No.140	0.27	1.27	23.91
No.114	0.28	1.24	23.63	No.141	0.27	1.33	24.46
No.115	0.35	1.60	19.04	No.142	0.26	1.34	24.60
No.116	0.33	1.44	20.28	No.143	0.27	1.26	23.85
No.117	0.28	1.19	23.25	No.144	0.27	1.24	23.69
No.118	0.31	1.56	21.08	No.145	0.28	1.17	22.99
No.119	0.27	1.31	24.30	No.146	0.30	1.02	21.85
No.120	0.33	1.80	20.12	No.147	0.31	0.94	21.26
No.121	0.26	1.39	24.96	No.148	0.30	0.97	21.57
No.122	0.30	2.04	21.72	No.149	0.31	0.93	21.19
No.123	0.24	1.61	26.75	No.150	0.31	0.90	20.94
No.124	0.24	1.63	26.94	No.151	0.33	0.80	20.13
No.125	0.24	1.69	27.42				
No.126	0.32	2.73	20.47				
No.127	0.23	1.75	27.88				
No.128	0.26	1.88	24.58				
No.129	0.29	2.12	22.51				
No.130	0.35	2.52	19.02				
No.131	0.32	2.08	20.67				
No.132	0.26	1.40	24.71				
No.133	0.32	1.70	20.57				
No.134	0.27	1.25	23.80				