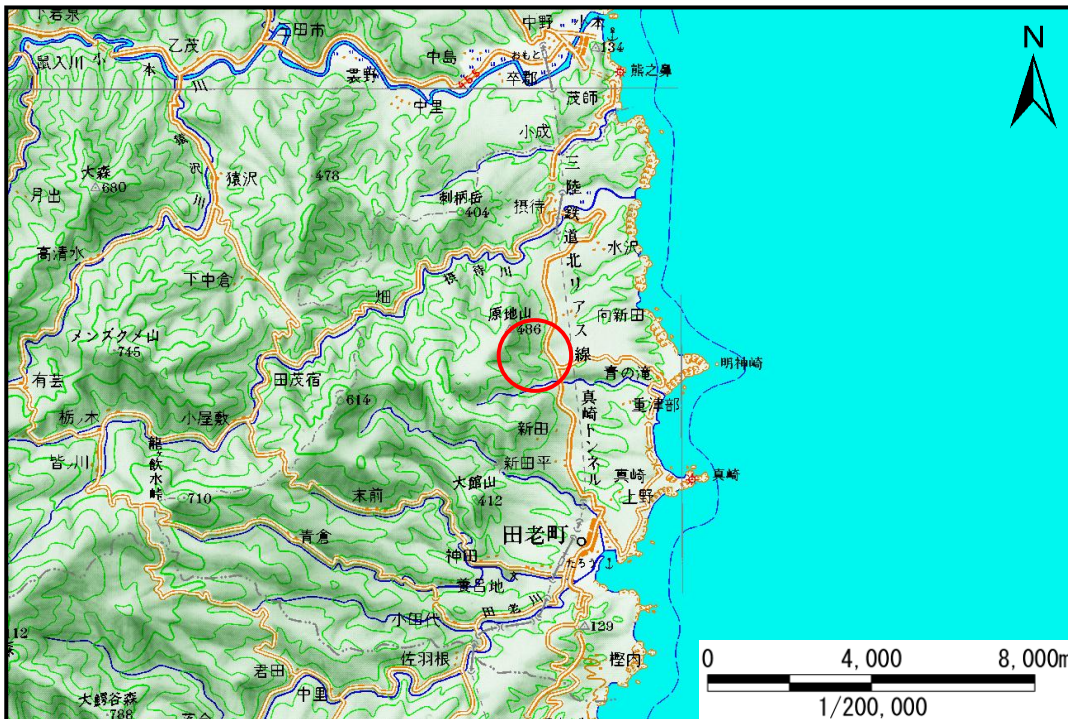


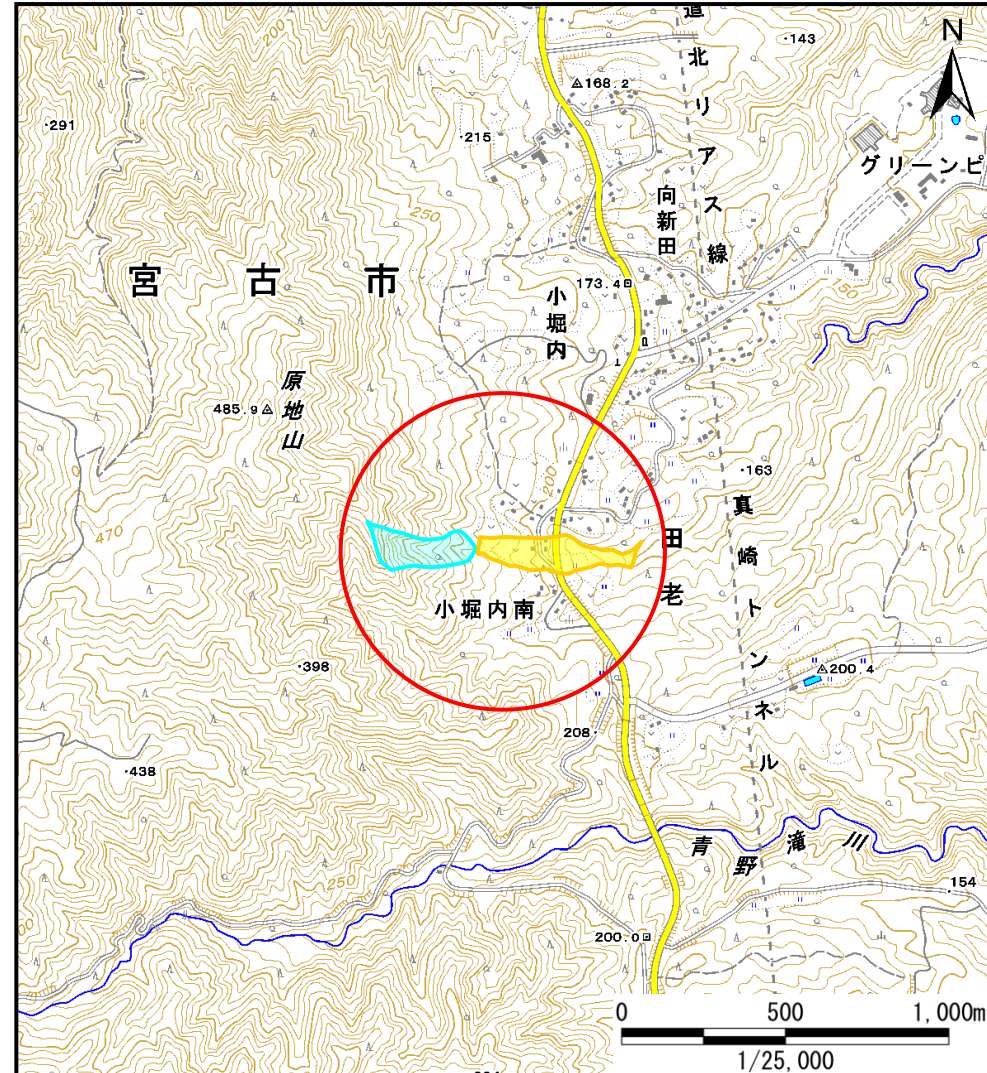
土砂災害防止に関する基礎調査(土石流)

表紙 位置,位置図

自然現象の種類	土石流
溪流番号	B073207
水系名	小堀内川
河川名	小堀内の沢
所在地	宮古市田老小堀内
調査機関	岩手県沿岸広域振興局土木部宮古土木センター



位置図(S=1/200,000)

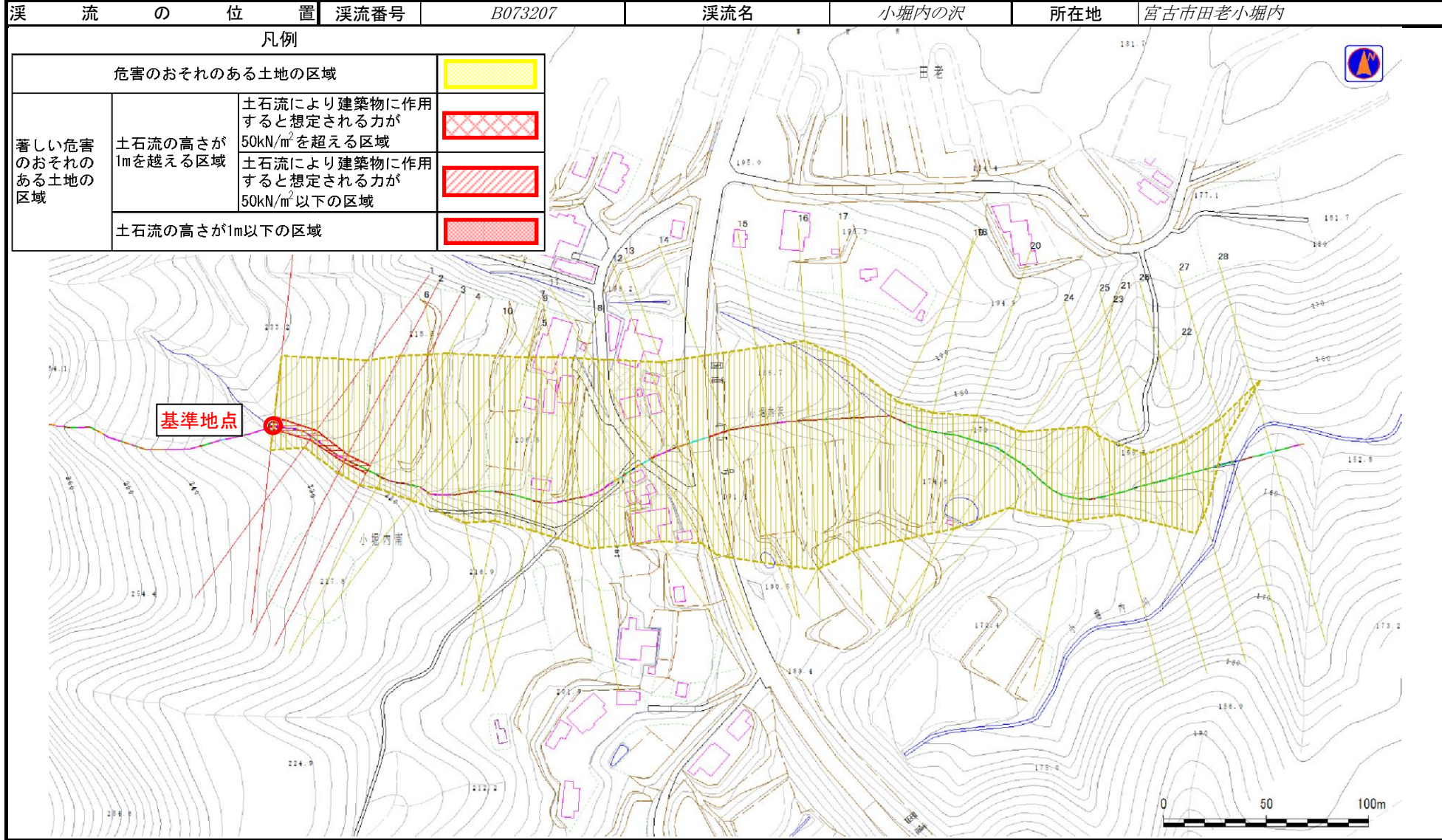


概況図(S=1/25,000)

土石流区域調査書

様式3-1 危害のおそれのある土地、著しい危害のおそれのある土地の設定図

調査年度	平成23年度
------	--------



土石流区域調書

様式3-2 建築物に作用すると想定される衝撃に関する事項

調査年度	平成23年度
------	--------

溪流の位置	溪流番号	B073207	溪流名	小堀内の沢	所在地	宮古市田老小堀内
-------	------	---------	-----	-------	-----	----------

横断測線番号	土石流の高さh(m)	土石流の流体力Fd(kN/m ²)	建築物の耐力P2(kN/m2)	横断測線番号	土石流の高さh(m)	土石流の流体力Fd(kN/m ²)	建築物の耐力P2(kN/m2)
No.0	0.51	21.98	13.55	No.27	0.24	2.27	27.28
No.1	0.55	24.14	12.51	No.28	0.24	1.83	26.80
No.2	0.51	19.91	13.52				
No.3	0.44	15.43	15.34				
No.4	0.43	14.41	15.58				
No.5	0.24	5.82	26.75				
No.6	0.39	10.28	17.35				
No.7	0.33	7.92	19.78				
No.8	0.31	6.57	21.13				
No.9	0.28	5.24	23.67				
No.10	0.23	3.99	28.30				
No.11	0.22	3.05	29.70				
No.12	0.31	5.09	21.29				
No.13	0.23	2.89	28.15				
No.14	0.29	4.35	22.72				
No.15	0.28	4.25	23.50				
No.16	0.28	4.41	23.17				
No.17	0.30	4.54	22.14				
No.18	0.22	3.13	29.23				
No.19	0.30	4.80	21.59				
No.20	0.26	3.70	25.19				
No.21	0.30	4.29	21.99				
No.22	0.22	3.00	28.67				
No.23	0.22	2.99	28.62				
No.24	0.35	4.52	18.85				
No.25	0.27	2.99	24.20				
No.26	0.28	2.94	23.51				