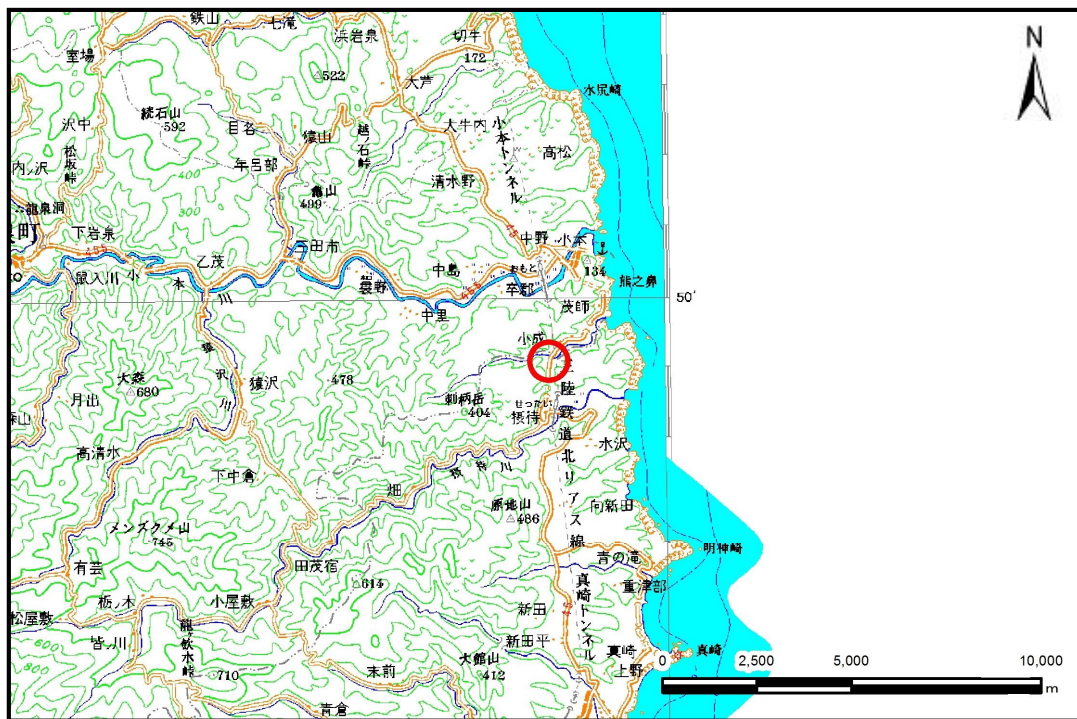


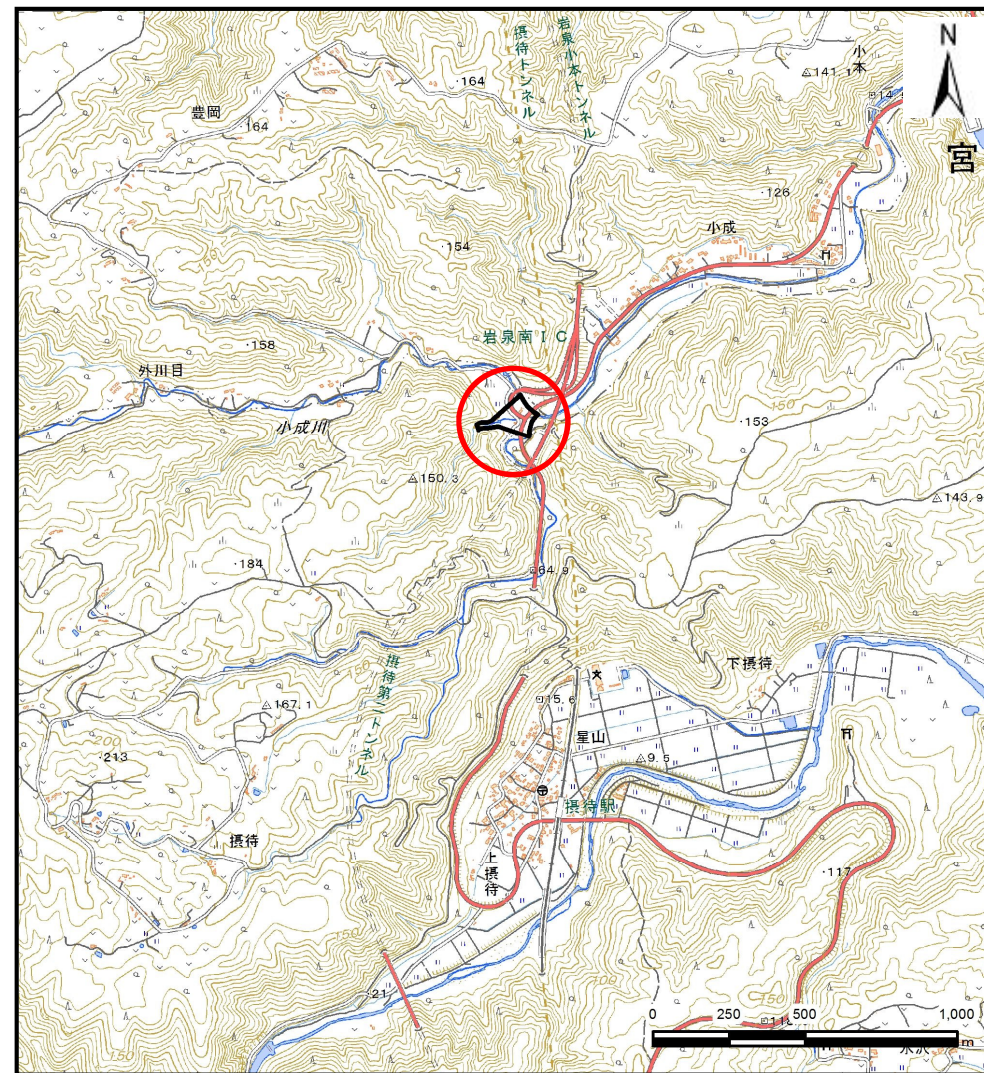
土砂災害防止に関する基礎調査(土石流)

表紙 位置,位置図

自然現象の種類	土石流
溪流番号	B073205
水系名	-
河川名	摂待川
溪流名	門沢
所在地	宮古市田老摂待
調査機関	岩手県沿岸広域振興局土木部 宮古土木センター



概況図(S=1:200,000)



位置図(S=1:25,000)

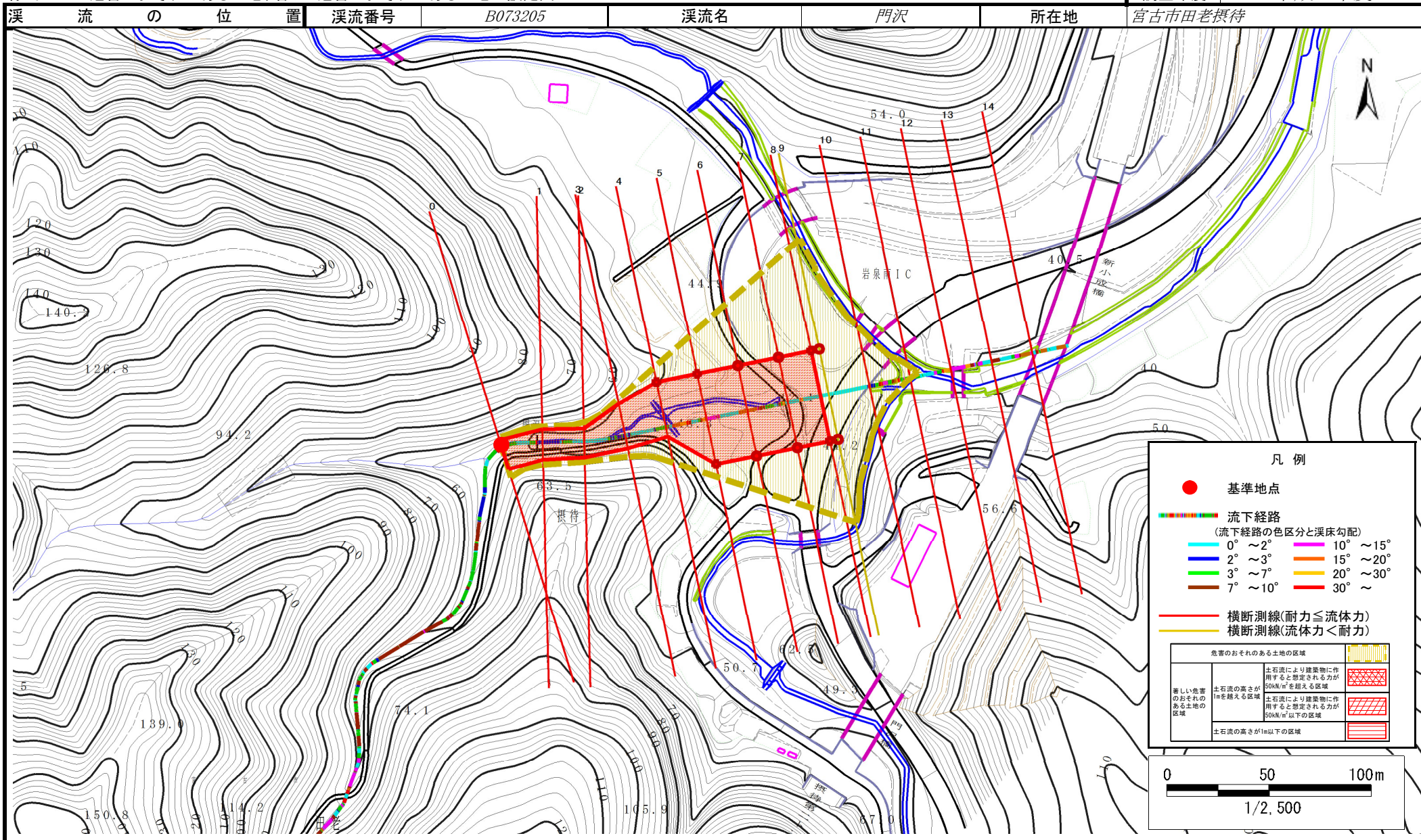
国土地理院の数値地図200,000(地図画像)『盛岡』及び電子地形図25,000『田老鉱山』を記載

岩手県

土石流区域調査

様式3-1 危害のおそれのある土地、著しい危害のおそれのある土地の設定図

調査年度 平成30年度



土石流区域調査

様式3-2 建築物に作用すると想定される衝撃に関する事項

調査年度	平成30年度
------	--------

溪流の位置	溪流番号	B073205	溪流名	門沢	所在地	富古市田老撰待	
横断測線番号	土石流の高さh(m)	土石流の流体力Fd(kN/m ²)	建築物の耐力P2(kN/m2)	横断測線番号	土石流の高さh(m)	土石流の流体力Fd(kN/m ²)	建築物の耐力P2(kN/m2)
No.0	1.89	37.23	5.02				
No.1	1.91	33.09	5.00				
No.2	1.97	32.01	4.92				
No.3	1.53	20.21	5.66				
No.4	1.01	10.19	7.55				
No.5	1.05	8.70	7.37				
No.6	1.04	8.80	7.40				
No.7	1.08	7.62	7.18				
No.8	1.11	7.07	7.07				
No.9	1.12	6.76	7.00				
No.10	1.07	7.41	7.24				
No.11	1.61	15.99	5.48				
No.12	2.50	18.97	4.55				
No.13	2.03	15.20	4.86				
No.14	1.05	8.37	7.37				