

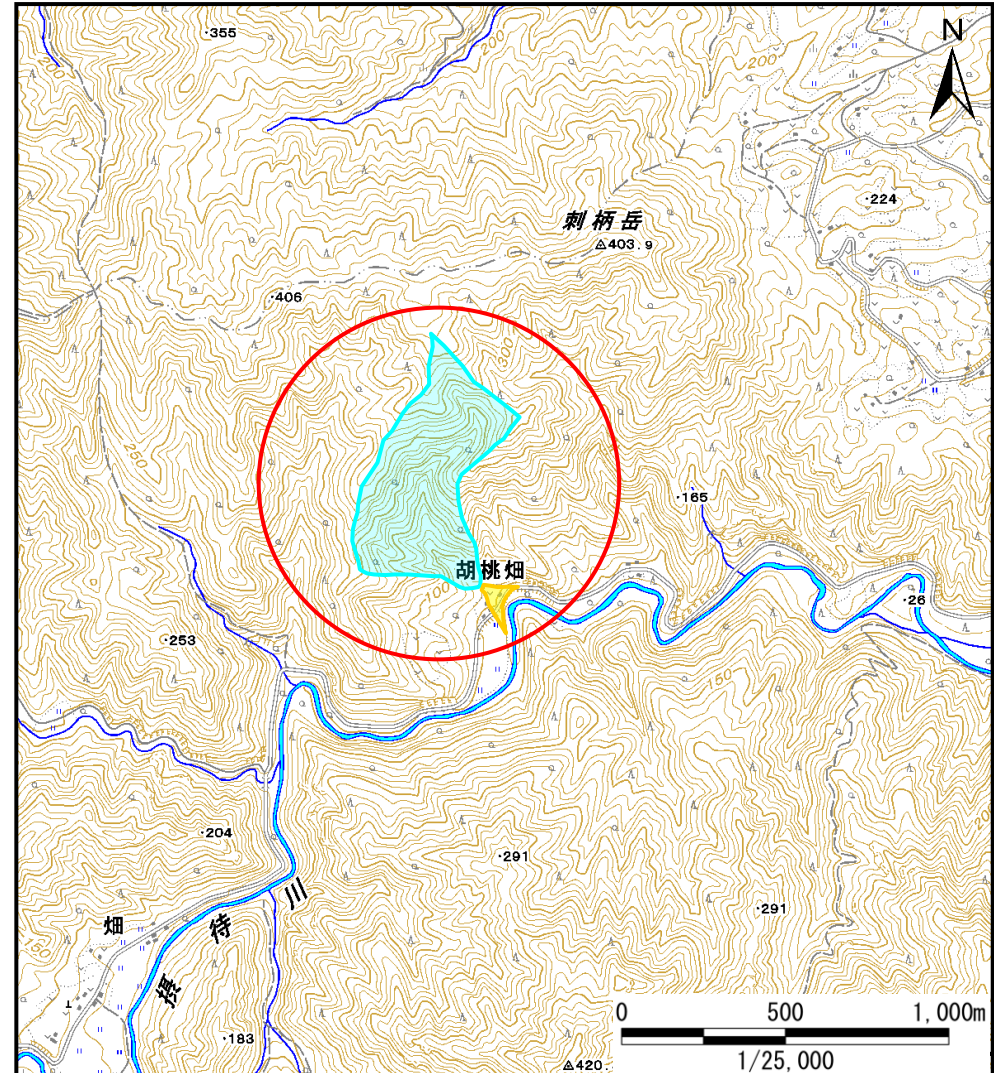
土砂災害防止に関する基礎調査(土石流)

表紙 位置,位置図

自然現象の種類	土石流
溪流番号	B073203
水系名	摂待川
河川名	摂待川
溪流名	胡桃畑の沢
所在地	宮古市田老胡桃畑
調査機関	岩手県沿岸広域振興局土木部宮古土木センター



位置図(S=1/200,000)



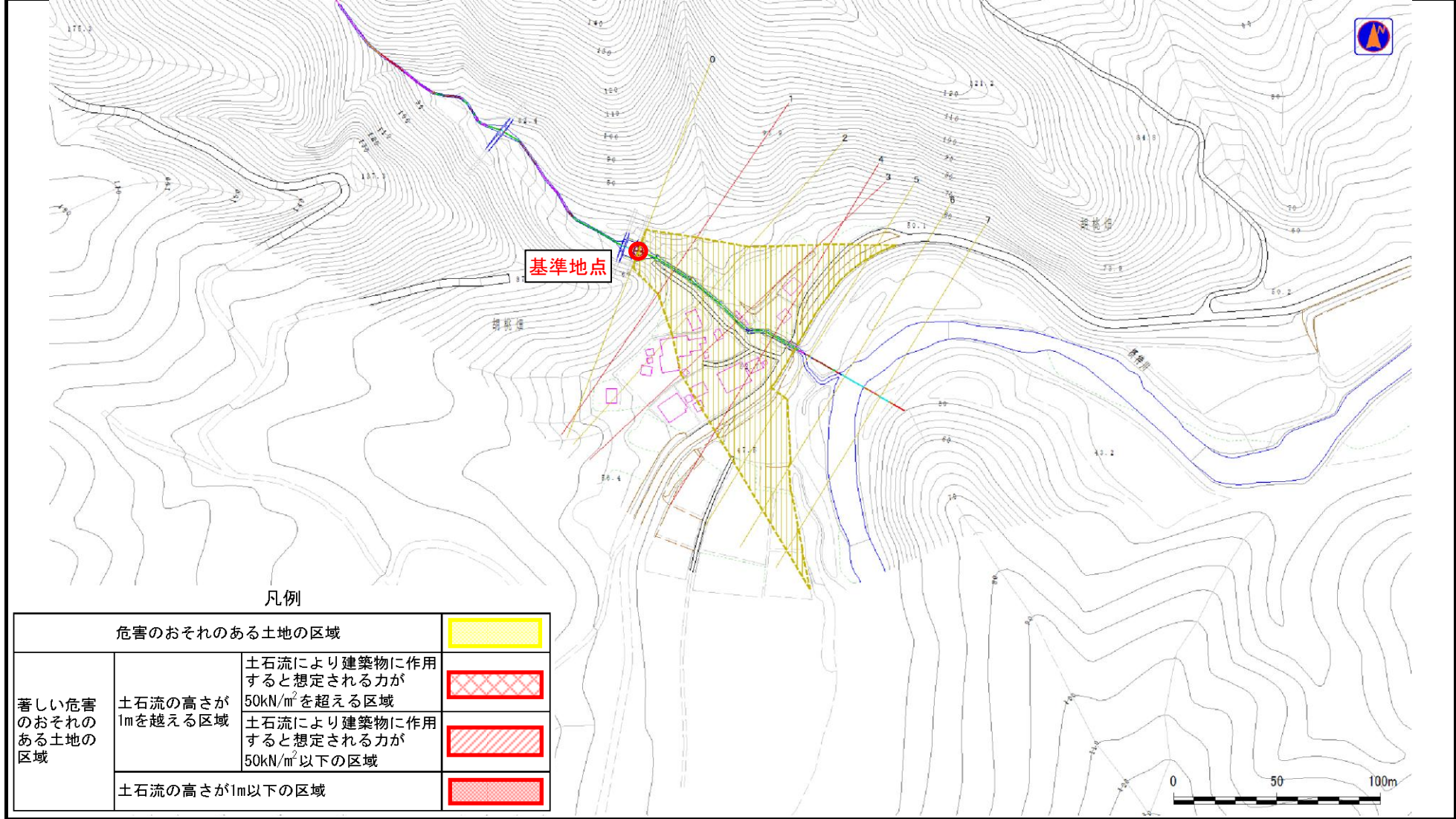
概況図(S=1/25,000)

土石流区域調査書

様式3-1 危害のおそれのある土地、著しい危害のおそれのある土地の設定図

調査年度 平成23年度

溪流の位置 溪流番号 B073203 溪流名 胡桃畑の沢 所在地 宮古市田老胡桃畑



凡例

危害のおそれのある土地の区域		
著しい危害のおそれのある土地の区域	土石流の高さが1mを超える区域	土石流により建築物に作用すると想定される力が50kN/m ² を超える区域
		土石流により建築物に作用すると想定される力が50kN/m ² 以下の区域
	土石流の高さが1m以下の区域	

土石流区域調査書

様式3-2 建築物に作用すると想定される衝撃に関する事項

調査年度 平成23年度

溪流の位置		溪流番号	溪流名		所在地		
		B073203	胡桃畑の沢		宮古市田老胡桃畑		

横断測線番号	土石流の高さh(m)	土石流の流体力Fd(kN/m ²)	建築物の耐力P2(kN/m2)	横断測線番号	土石流の高さh(m)	土石流の流体力Fd(kN/m ²)	建築物の耐力P2(kN/m2)
No.0	0.30	8.95	21.94				
No.1	0.70	26.37	10.26				
No.2	0.40	10.22	16.91				
No.3	0.52	11.90	13.22				
No.4	0.54	12.66	12.79				
No.5	0.26	4.70	25.20				
No.6	0.25	4.15	25.84				
No.7	0.24	3.06	26.84				