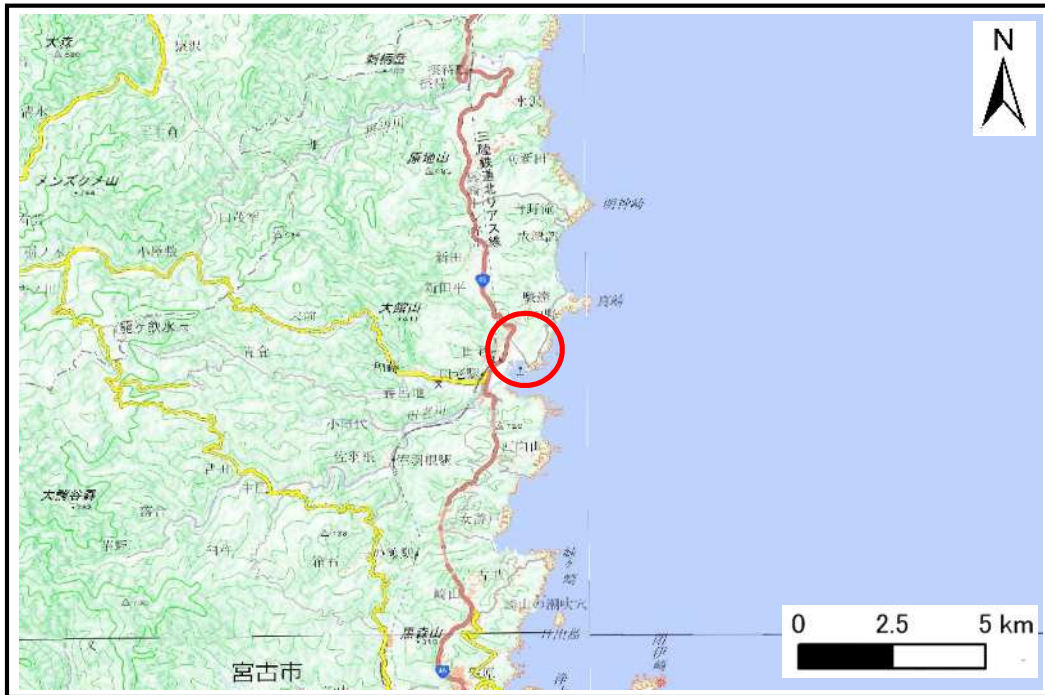


# 土砂災害防止に関する基礎調査(土石流)

表紙 概況、位置図

自然現象の種類	土石流
溪流番号	A083035
水系名	
河川名	
溪流名	青砂里の沢
所在地	宮古市田老字青砂里
調査機関	岩手県沿岸広域振興局土木部宮古土木センター



概況図(S=1:200,000)

国土地理院の電子地形図20000『盛岡』及び電子地形図25000『田老』を掲載



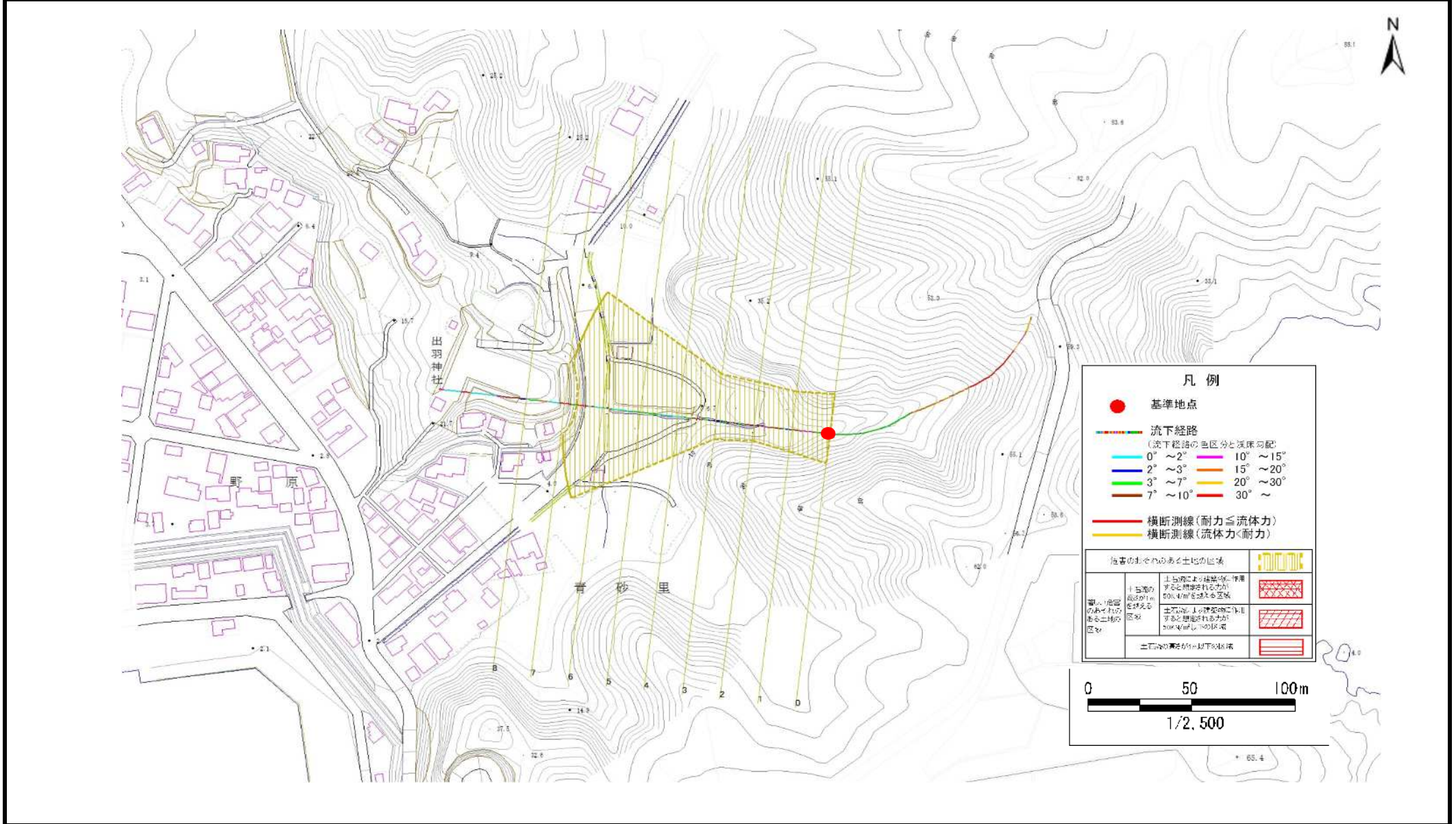
位置図(S=1:25,000)

# 土石流区域調査

様式3-1 危害のおそれのある土地、著しい危害のおそれのある土地の設定図

調査年度 令和3年度

溪流の位置	溪流番号	A083035	溪流名	青砂里の沢	所在地	宮古市田老字青砂里
-------	------	---------	-----	-------	-----	-----------



# 土石流区域調書

様式3-2 建築物に作用すると想定される衝撃に関する事項

調査年度	令和3年度
------	-------

溪流の位置	溪流番号	A083035	溪流名	青砂里の沢	所在地	宮古市田老字青砂里
-------	------	---------	-----	-------	-----	-----------

横断測線番号	土石流の高さh(m)	土石流の流体力Fd(kN/m <sup>2</sup> )	建築物の耐力P2(kN/m <sup>2</sup> )	横断測線番号	土石流の高さh(m)	土石流の流体力Fd(kN/m <sup>2</sup> )	建築物の耐力P2(kN/m <sup>2</sup> )
No.0	0.37	11.22	18.19				
No.1	0.26	4.09	25.35				
No.2	0.44	5.09	15.39				
No.3	0.49	6.08	14.04				
No.4	0.34	3.66	19.65				
No.5	0.34	3.02	19.25				
No.6	0.37	2.05	18.02				
No.7	0.00	0.00	0.00				
No.8	0.00	0.00	0.00				