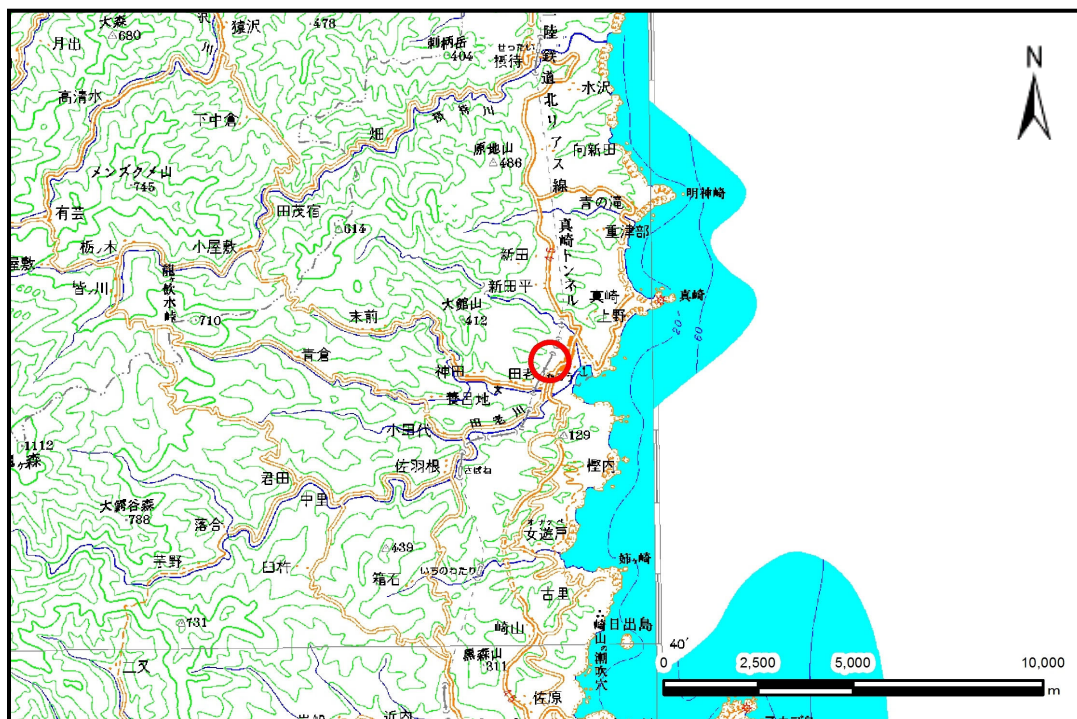


# 土砂災害防止に関する基礎調査(土石流)

表紙 位置,位置図

自然現象の種類	土石流
溪流番号	A083028
水系名	-
河川名	-
溪流名	田の沢
所在地	宮古市田老字田の沢
調査機関	岩手県沿岸広域振興局土木部 宮古土木センター



概況図(S=1:200,000)



位置図(S=1:25,000)

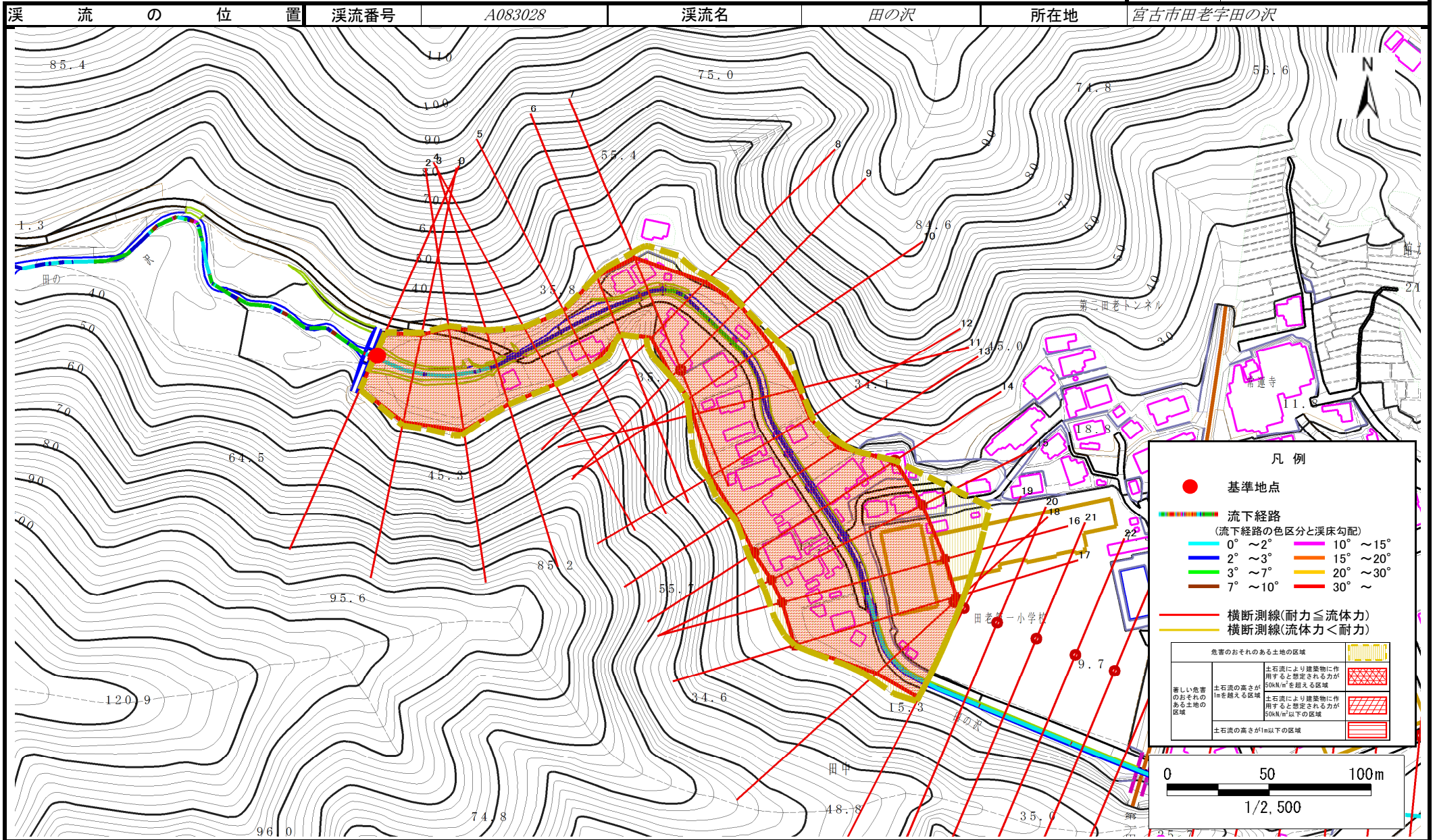
国土地理院の数値地図200,000(地図画像)『盛岡』及び電子地形図25,000『田老』を記載

岩手県

# 土石流区域調査

様式3-1 危害のおそれのある土地、著しい危害のおそれのある土地の設定図

調査年度 平成30年度



## 土石流区域調書

様式3-2 建築物に作用すると想定される衝撃に関する事項

調査年度 平成30年度

溪流の位置	溪流番号	A083028		溪流名	田の沢	所在地	宮古市田老字田の沢
横断測線番号	土石流の高さh(m)	土石流の流体力Fd(kN/m <sup>2</sup> )	建築物の耐力P2(kN/m <sup>2</sup> )	横断測線番号	土石流の高さh(m)	土石流の流体力Fd(kN/m <sup>2</sup> )	建築物の耐力P2(kN/m <sup>2</sup> )
No.0	2.88	30.46	4.50	No.27	1.96	7.50	4.93
No.1	2.27	22.96	4.66	No.28	1.93	7.73	4.97
No.2	2.11	19.71	4.79	No.29	1.91	7.96	5.00
No.3	2.50	25.90	4.55	No.30	2.08	6.51	4.81
No.4	2.82	29.28	4.50	No.31	2.21	5.61	4.70
No.5	2.87	29.67	4.50	No.32	2.30	5.12	4.64
No.6	2.88	29.84	4.50	No.33	2.32	5.01	4.63
No.7	1.58	13.12	5.54	No.34	2.70	3.61	4.50
No.8	2.55	24.18	4.53	No.35	2.69	3.63	4.50
No.9	2.20	19.70	4.71	No.36	3.01	2.90	4.50
No.10	2.25	18.90	4.68	No.37	3.10	2.73	4.50
No.11	2.13	17.24	4.76	No.38	3.64	1.98	4.50
No.12	2.04	16.55	4.85	No.39	7.63	0.45	4.50
No.13	1.99	15.01	4.90	No.40	0.00	0.00	0.00
No.14	1.65	11.67	5.41				
No.15	1.65	11.64	5.40				
No.16	1.65	11.62	5.40				
No.17	1.68	11.02	5.35				
No.18	1.72	10.19	5.28				
No.19	1.77	9.32	5.19				
No.20	1.84	8.36	5.09				
No.21	1.81	8.69	5.14				
No.22	1.86	8.15	5.06				
No.23	1.82	8.52	5.12				
No.24	2.51	12.19	4.54				
No.25	1.92	7.90	4.98				
No.26	1.97	7.48	4.93				