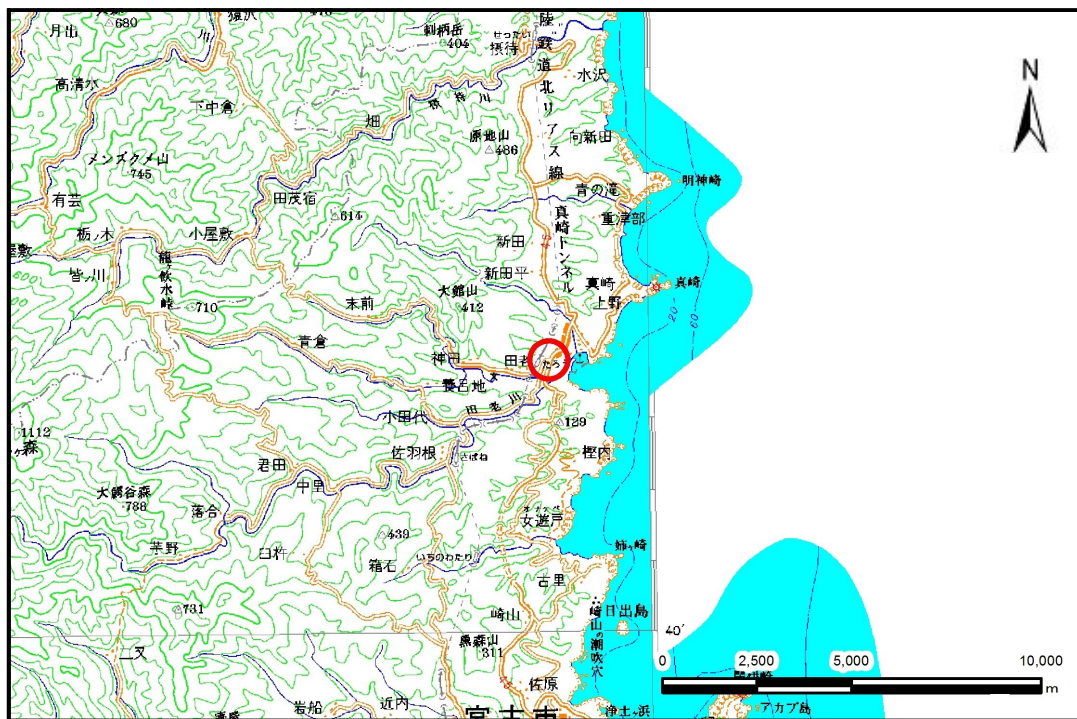


土砂災害防止に関する基礎調査(土石流)

表紙 位置,位置図

自然現象の種類	土石流
溪流番号	A083027
水系名	-
河川名	-
溪流名	小林の沢
所在地	宮古市田老字田中
調査機関	岩手県沿岸広域振興局土木部 宮古土木センター



概況図(S=1:200,000)



位置図(S=1:25,000)

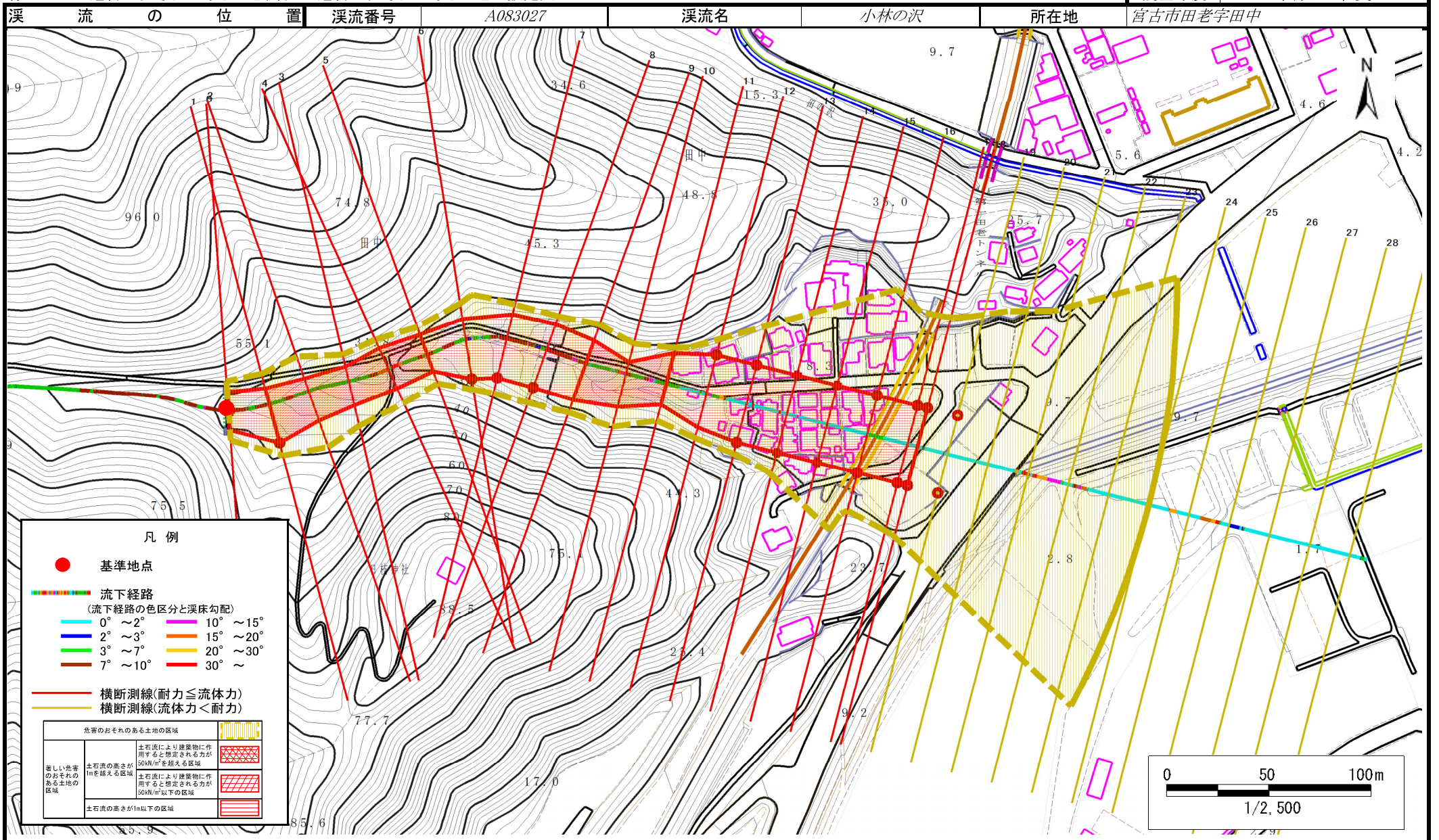
国土地理院の数値地図200,000(地図画像)『盛岡』及び電子地形図25,000『田老』を記載

岩手県

土石流区域調査

様式3-1 危害のおそれのある土地、著しい危害のおそれのある土地の設定図

調査年度 平成30年度



土石流区域調査

様式3-2 建築物に作用すると想定される衝撃に関する事項

調査年度 平成30年度

溪流の位置	溪流番号	A083027	溪流名	小林の沢	所在地	下閉伊郡田老町小林	
横断測線番号	土石流の高さh(m)	土石流の流体力Fd(kN/m ²)	建築物の耐力P2(kN/m ²)	横断測線番号	土石流の高さh(m)	土石流の流体力Fd(kN/m ²)	建築物の耐力P2(kN/m ²)
No.0	1.32	21.45	6.22	No.27	1.06	3.88	7.29
No.1	0.84	12.08	8.81	No.28	1.04	4.05	7.41
No.2	1.19	19.73	6.69	No.29	0.93	5.04	8.08
No.3	1.27	21.84	6.39				
No.4	1.22	18.55	6.60				
No.5	1.26	22.08	6.44				
No.6	0.81	12.62	9.04				
No.7	0.81	12.54	9.01				
No.8	0.81	12.51	9.01				
No.9	0.93	15.44	8.06				
No.10	1.13	19.91	6.97				
No.11	1.04	17.56	7.41				
No.12	0.83	12.10	8.88				
No.13	0.83	12.04	8.86				
No.14	0.81	12.73	9.07				
No.15	0.85	11.18	8.69				
No.16	0.86	10.16	8.62				
No.17	0.88	8.79	8.48				
No.18	0.88	8.50	8.44				
No.19	0.95	6.18	7.96				
No.20	1.03	4.72	7.45				
No.21	1.01	4.94	7.58				
No.22	0.92	5.89	8.13				
No.23	0.99	5.16	7.72				
No.24	1.06	4.37	7.30				
No.25	1.36	2.35	6.09				
No.26	1.05	4.00	7.38				