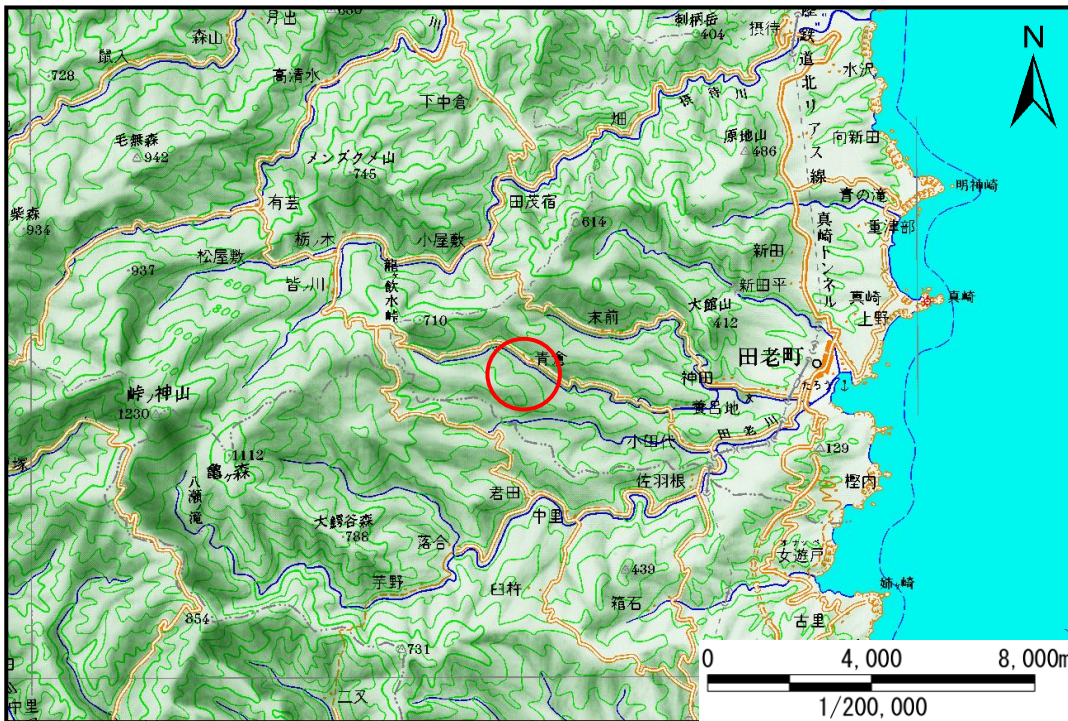


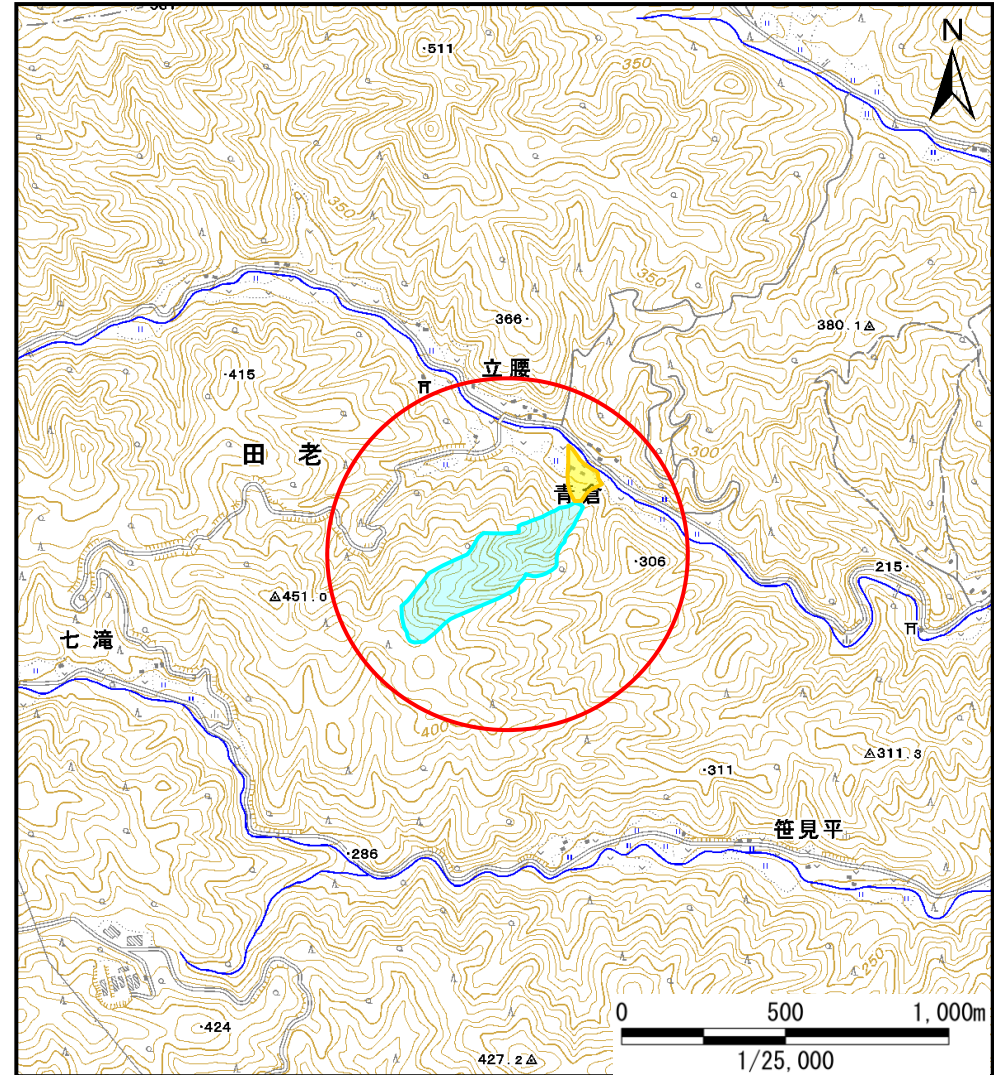
# 土砂災害防止に関する基礎調査(土石流)

表紙 位置,位置図

自然現象の種類	土石流
溪流番号	A083023
水系名	田代川
河川名	養呂地川
溪流名	青倉の沢
所在地	宮古市田老青倉
調査機関	岩手県沿岸広域振興局土木部宮古土木センター



位置図(S=1/200,000)

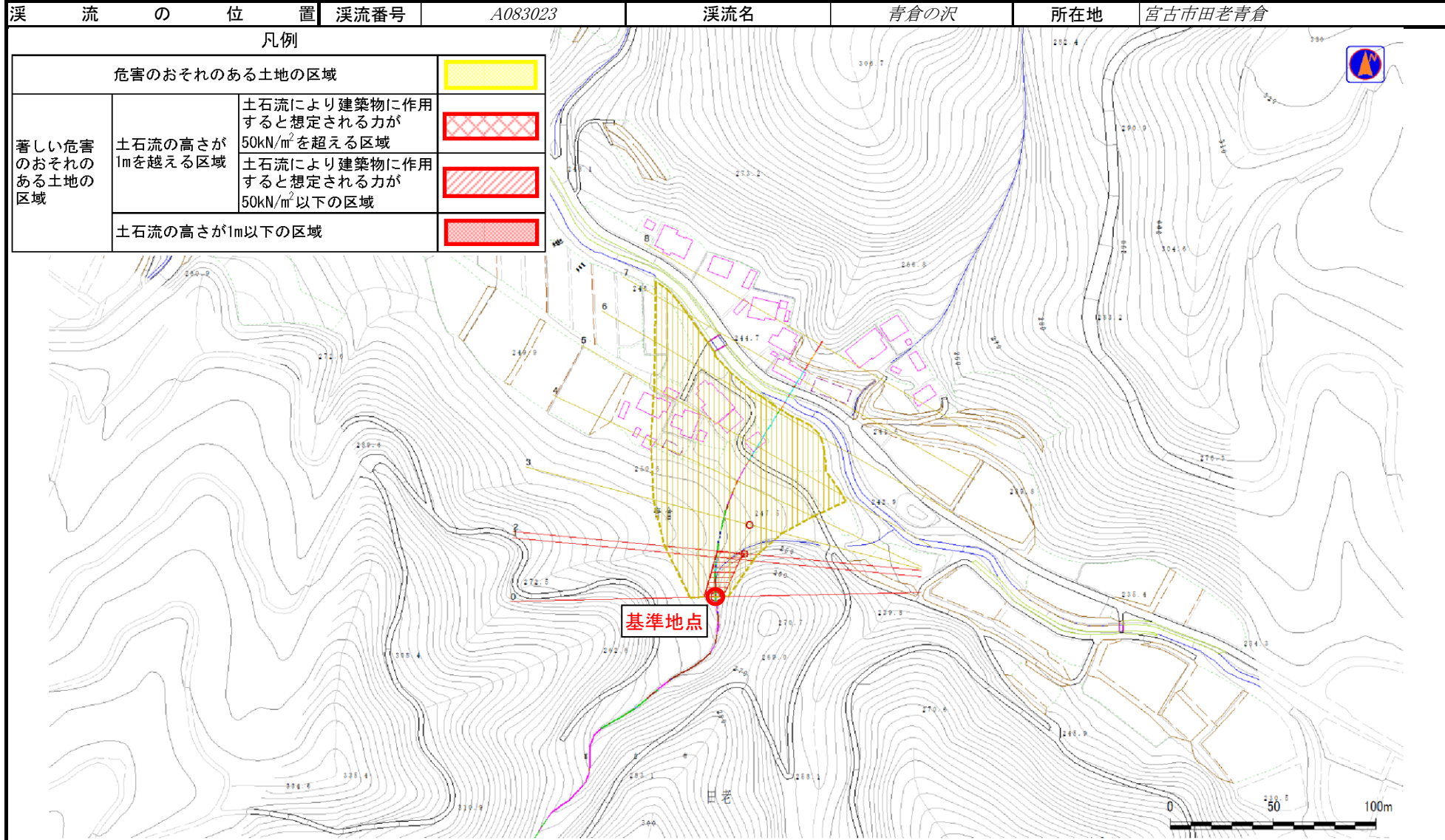


概況図(S=1/25,000)

# 土石流区域調査書

様式3-1 危害のおそれのある土地、著しい危害のおそれのある土地の設定図

調査年度	平成23年度
------	--------



## 土石流区域調書

様式3-2 建築物に作用すると想定される衝撃に関する事項

調査年度	平成23年度
調査年度	

溪流の位置	溪流番号	A083023	溪流名	青倉の沢	所在地	宮古市田老青倉
-------	------	---------	-----	------	-----	---------

横断測線番号	土石流の高さh(m)	土石流の流体力F <sub>d</sub> (kN/m <sup>2</sup> )	建築物の耐力P <sub>2</sub> (kN/m <sup>2</sup> )	横断測線番号	土石流の高さh(m)	土石流の流体力F <sub>d</sub> (kN/m <sup>2</sup> )	建築物の耐力P <sub>2</sub> (kN/m <sup>2</sup> )
No.0	1.20	32.24	6.66				
No.1	0.98	22.66	7.74				
No.2	0.61	11.65	11.57				
No.3	0.61	10.88	11.53				
No.4	0.60	11.02	11.60				
No.5	0.61	10.47	11.56				
No.6	0.60	8.61	11.63				
No.7	0.61	7.53	11.58				
No.8	0.72	3.30	10.03				